



Pauli Mero

## Lahden väestöennuste 2009

Koko kunnan ennuste 2009 – 2026

Osa-alueiden ennuste 2009 – 2017

# **LAHDEN VÄESTÖENNUSTE 2009**

**Koko kaupungin ennuste 2009 – 2026**

**Osa-alueiden ennuste 2009 – 2017**

# Sisällysluettelo

	sivu
1. ESIPUHE	3
2. LAHDEN VÄESTÖN MUUTOKSIA JA ENNUSTEEN LÄHTÖOLETUKSET	5
3. ENNUSTEMALLIN LÄHTÖKOHDAT	7
4. LAHDEN VÄESTÖENNUSTE VUOTEEN 2026	14
4.1. VÄESTÖ SUURALUEILLA VUOTEEN 2017	17
LIITTEET	
Liite 1. LAHDEN VÄESTÖENNUSTE 1-VUOTISIKÄLUOKITTAIN 2008-2026	25
Liite 2. LAHDEN VÄESTÖENNUSTE TILASTOALUEITTAIN 2008-2017	27
Liite 3. TILASTOALUEITTAINEN VÄESTÖENNUSTE IKÄRYHMITÄIN 2008-2017	31
Liite 4. <a href="#">Tilastoaluekartta</a>	

# 1. ESIPUHE

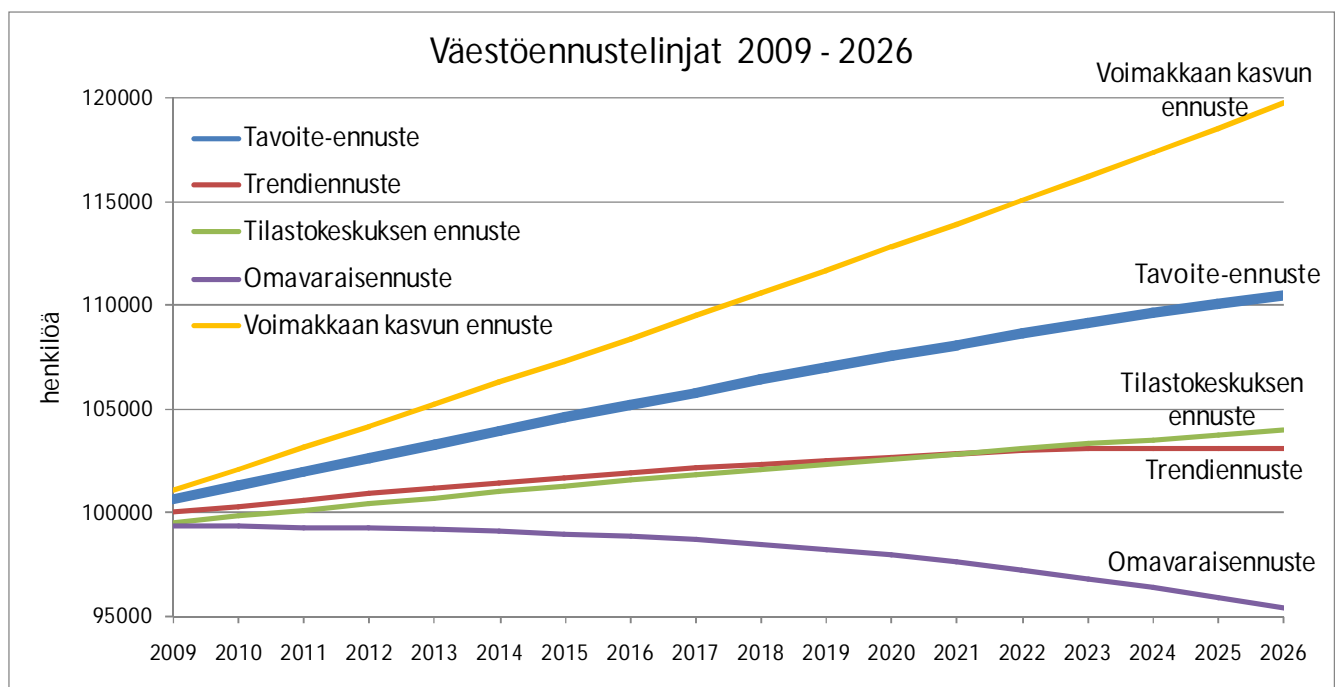
Lahden väestöennuste 2009 – 2026 (2017) on raportti Lahden väestökehityksestä koko kaupungin tasolla ja vietyä osa-alueille. Tavoitteellinen väestöennuste ulottuu kuntatasolla vuoteen 2026 ja alueittaisella tasolla vuoteen 2017. Viime vuosien väestökehitykseen perustuva trendiennuste on vain kuntatasoinen.

Ennuste on tehty Helsingin kaupungin tietokeskuksen erikoistutkija Markku Lankisen kehittämällä väestöennusteohjelmalla ja se pohjautuu Lahden vuosien 2005 - 2007 väestötietoihin. Väestöennusteessa on myös hyödynnetty kaupungin omista tietojärjestelmistä koottua – pääasiassa asuntorakentamiseen liittyvää - tietoa ennusteen luotettavuuden parantamiseksi, koska uuden rakennuskannan arviosta riippuu pitkälti myös alueittaisen väestöennusteen osuvuus.

**Tavoitteellisessa väestöennusteessa** arvioidaan Lahden väestön kasvavan yli 105 000 asukkaaseen vuonna 2016 ja saavuttavan 110 000 asukkaan rajan vuoteen 2025 mennessä. Tavoitteellinen ennuste perustuu Lahden muuttovoiton säilymiseen vahvana myös tulevaisuudessa. Muuttovoiton ja vetovoiman ylläpitäjiä ovat hyvän logistisen sijainnin ja viihtyisän asuinympäristön ohella tiivis kaupunkirakenne, joka mahdollistaa monipuolisen asumisen ja palvelujen saatavuuden kaikissa ikäryhmissä. Väestönkasvu pohjaa myös työpaikkojen lisääntymiseen mm. palvelu- ja hoiva-aloilla, kaupan keskittymien ja uusien hoivapalvelujen rakentumisen myötä.

Tavoite-ennusteen ohella on tehty ns. **trendiennuste**, jossa nojataan täysin vuosien 2005 – 2007 muuttoliike- ja väestökehitykseen, ilman tavoite-ennusteessa oletettua muuttoliikkeen kasvua. Omavaraisennuste taas kuvaa väestökehitystä täysin ilman muuttoliikkeen vaikutusta. Oheisessa kuviossa on esitetty myös voimakkaan kasvun ennuste, jossa väestö kasvaa 1 % vuosivauhtia.

**Tavoite-ennuste** on realistinen kasvuennuste ennustekaudella, joka toimii myös alueittaisten ennusteiden kehyksenä. Trendiennuste ja Tilastokeskuksen ennusteet taas ilmentävät hitaan kasvun ennustetta. Voimakkaan kasvun väestöennustetta voidaan pitää maksimiennusteena, jonka toteutuminen vaatii huomattavaa asuntorakentamisen lisääntymistä tulevaisuudessa. Tähän ennustelinjaan palataan Lahden kaupungin yleiskaavatyön yhteydessä, kun Lahden eri alueiden rakentumista tarkastellaan pitkällä aikavälillä.



Raportissa tarkastellaan aluksi Lahden keskeisimpiä väestönmuutostekijöitä ja esitetään ennusteen lähtöoletukset pääpiirteittäin. Kolmannessa luvussa esitetään ennustemenetelmä sekä ennusteiden taustalla olevat yksityiskohtaiset lähtötiedot ja oletukset. Neljännessä luvussa esitetään varsinaiset ennustetulokset ikäryhmittäin sekä alueittaiset ennusteet suuralueetasolla. 1-vuotisikäryhmittäinen ennuste ja tilastoalueitasoiset ennusteet löytyvät erillisistä liitteistä.

Vaikka ennustemalli tuottaakin yksityiskohtaiset tulokset sekä alueittain että ikäryhmittäin, sisältyy oletuksiin monia epävarmuustekijöitä. Muuttoliikkeen volyymin lisääntyminen tai laantuminen ja sen jaksoittaiset vaihtelut tekevät tulevan väestökehityksen ennustamisen vaikeaksi. Myös vanhojen asuinalueiden väestökehitystä on vaikea arvioida, koska menetelmä perustuu menneen kehityksen projisointiin. Varsinkin ikääntyvän väestönosan kaupungin sisäinen muuttoliike tulee lisääntymään, joka muuttaa vanhuspainotteisten asuinalueiden väestöprofiilia nuoremmaksi.

Osa-alueittaisessa ennusteessa ei ole pystytty täysin ennakoimaan uusien vanhusten palveluasumisyksikköjen aiheuttamia väestönmuutoksia Mukkulan ja Jalkarannan suuralueilla. Myös opiskelijoiden (19-25-vuotiaat) suuri määrä ja vaihtuvuus osaltaan muokkaavat väestörakennetta ennakoimattomasti, varsinkin keskustan suuralueella. Erityisesti tulevien asuntotuotantomäärien arviointi on tällä hetkellä haasteellista. Ennusteen laadintahetkellä asuntojen vapaarahoitteinen tuotanto on vähentynyt nopeasti ja suurempia rakennuskohteita on pääasiassa vain tuetussa asuntotuotannossa (ARA ym.). Myös myymättömien uusien asuntojen määrän kasvu hillitsee rakentamista.

Lukuisista tulevaisuuden epävarmuustekijöistä johtuen, väestöennuste hahmottaa parhaimmillaankin vain väestökehityksen pääsuunnan ja tukee siten osaltaan rationaalista palvelusuunnittelua. Ennusteen epävarmuus kasvaa mentäessä yhä kauemmas ajassa, yhä pienemmille alueille ja yhä pienempiin ikäluokkiin.

Edellinen Lahden koko kunnan väestöennuste ja osa-alue-ennusteet tehtiin vuonna 2007. Muuttuneiden lähtötietojen ohella, vuoden 2009 ennusteessa kuolleisuuden aleneva trendi on huomioitu samalla tavalla kuin Tilastokeskus tekee omissa väestöennusteissaan. Kuolleisuuden alenevan trendin käyttö vaikuttaa vanhusväestön määrää lisäävästi. Toinen muutos on alueellisen hedelmällisyyden erojen huomioiminen osa-alue-ennusteessa. Edellisvuosien hedelmällisyydestietojen pohjalta syntyvyyttä ohjautuu varsinkin uusille omakotialueille ja vastaavasti vähentää syntyvien lapsien määrää mm. opiskelijapainotteisilla alueilla.

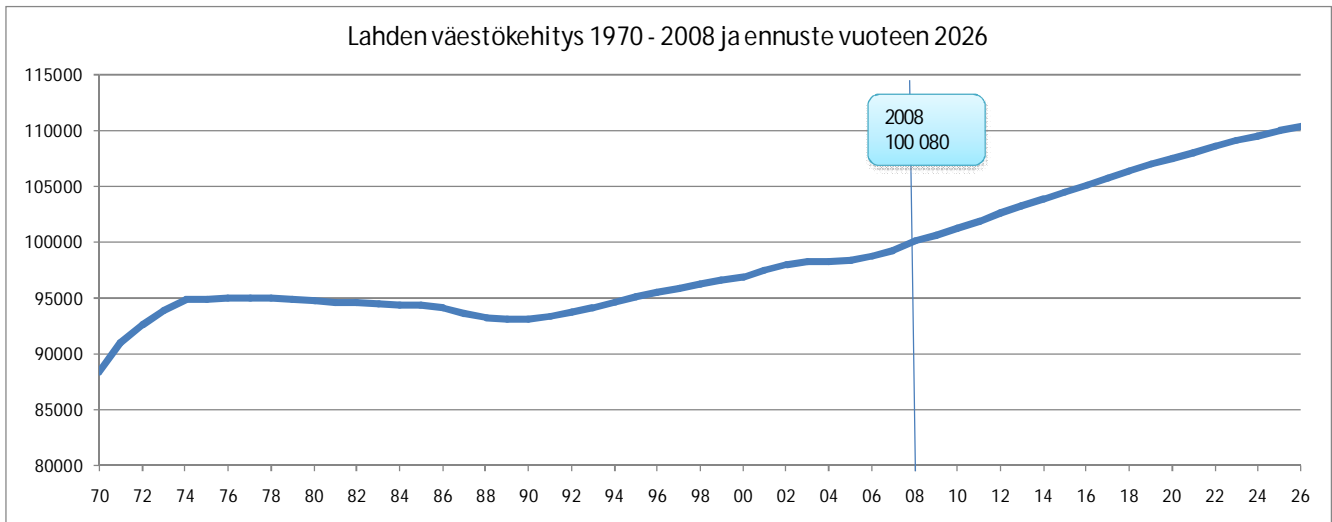
Ennusteen laati tutkija Pauli Mero Lahden kaupungin teknisen ja ympäristötoimialan hallinnosta. Osa-alueittaiseen ennusteeseen liittyvän rakentamisennusteen teki suunnitteluinsinööri Pertti Vesanen teknisen ja ympäristötoimialan maankäytöstä.

Lisätietoja väestöennusteesta saa tutkija Pauli Merolta, puh 814 2435 ja tutkimus- ja kehittämispäällikkö Sari Almilta, puh 814 2162.

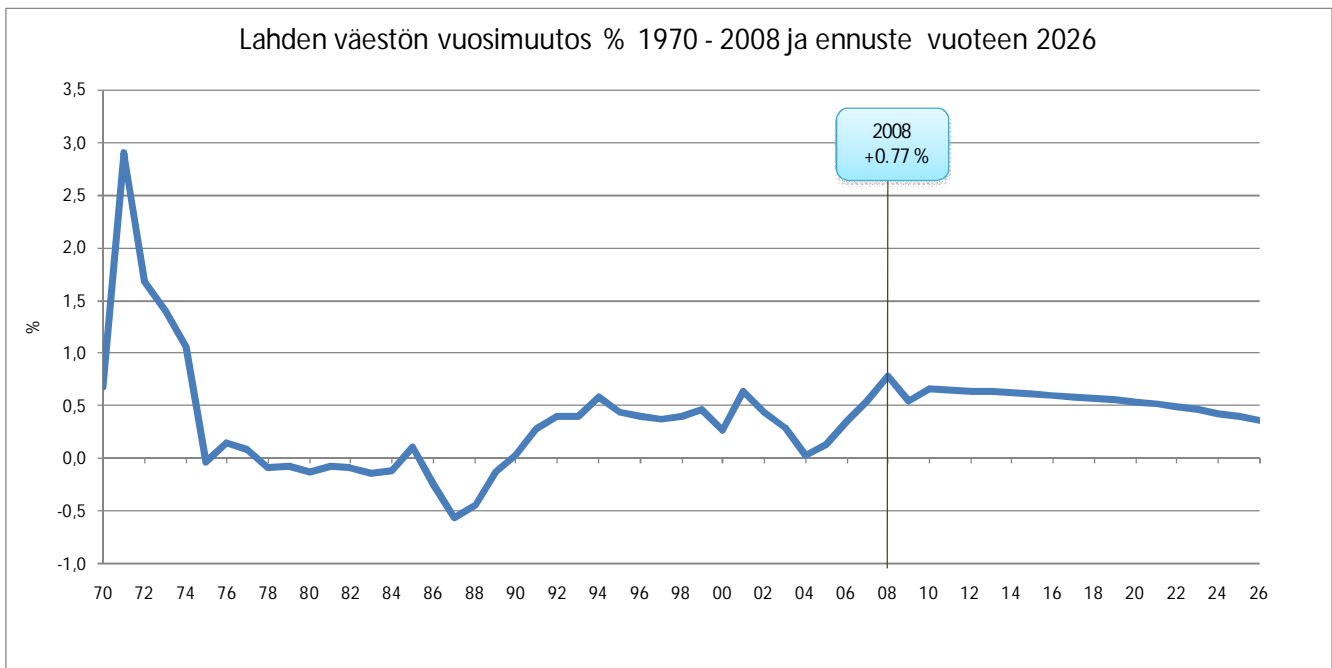
Väestöennuste 2009 koko kunnan tasolla, osa-alueittain ja ikäluokittain päivitetään myös Lahden kaupungin Tilda-tilastotietokantaan: [Lahden kaupunki - Tilastot ja tutkimukset](#)

## 2. LAHDEN VÄESTÖNMUUTOKSIA JA ENNUSTEEN LÄHTÖOLETUKSET

Lahden väkiluku kasvoi voimakkaasti suuren muuton ja kaupungistumiskehityksen myötä 1970-luvun puoleenväliin asti, yli tuhannen uuden asukkaan vuosivauhtia. Vuonna 1975 suuri muutto oli ohi ja väestönkasvu kanavoitui enenevässä määrin ympäristökuntien uusille asuinalueille. Vuosina 1978 - 1984 Lahden väestö väheni keskimäärin 100 asukasta vuodessa, 1986 - 89 vauhti kiihtyi n. 320 asukkaaseen per/vuosi. 90-luvun alussa väkiluku kääntyi kasvu-uralle ollen noin 400 uutta asukasta vuodessa aina vuoteen 2002 asti. Vuosina 2003 - 2005 Lahden orastava väestönkasvu taittui ympäristökuntiin muuton toiseen aaltoon, mutta väkiluku ei vähentynyt kuten 80-luvulla. 2006 lähtien Lahden väestönkasvu on ollut ripeää ja vuonna 2008 väkiluku kasvoi nopeimmin sitten 70-luvun alun, 711 henkilöllä.



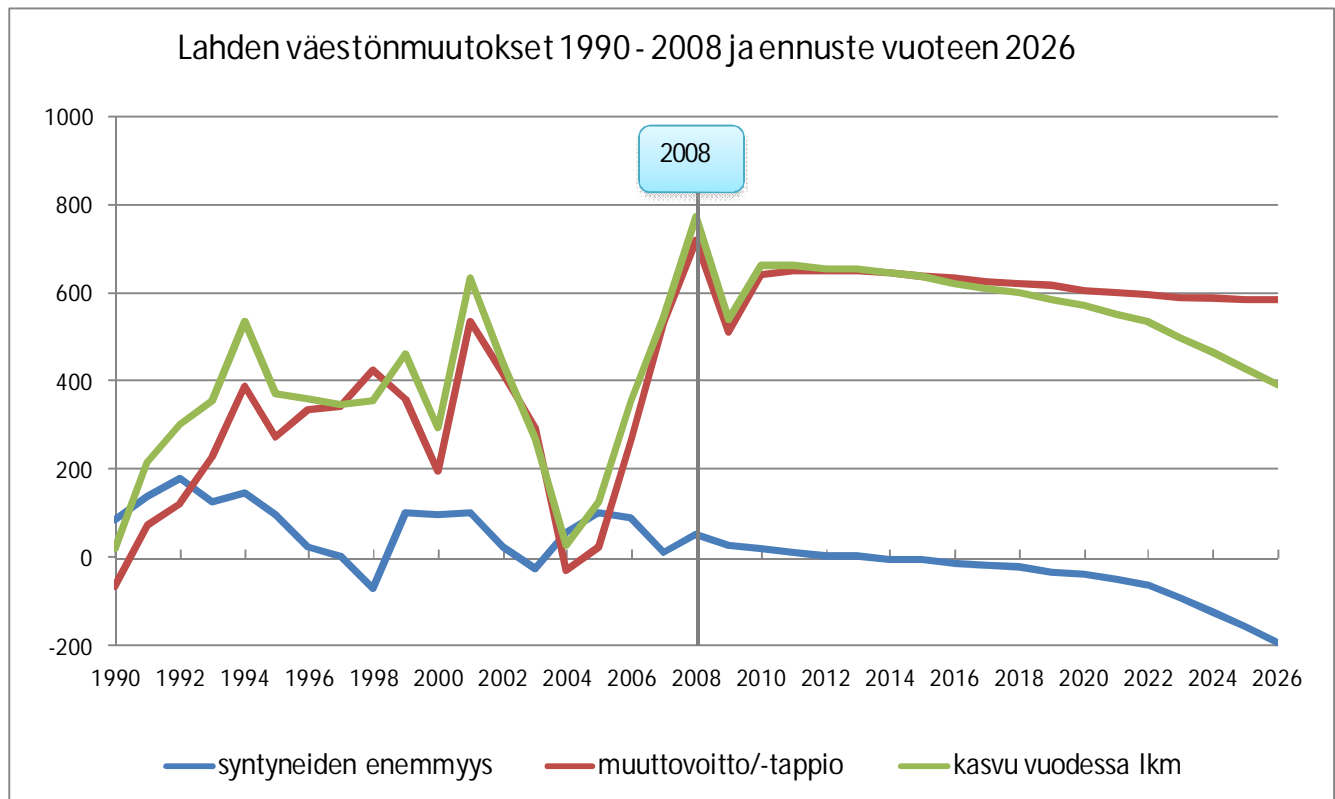
Vuosittainen väestönkasvu oli vuonna 2008 0,77 %, mutta notkahtaa vuonna 2009 0,55 % tuntumaan, asuntorakentamisen hiipumisesta johtuen. Väestönkasvun oletetaan pysyvän yli 0,5 % vuosivauhdissa aina 2020-luvun alkuun asti, jonka jälkeen väestön ikärakenne alkaa hidastaa väestönkasvua.



Väestömäärän kehitykseen ennustekaudella vaikuttaa syntyneiden enemmisyys (elävänä syntyneet - kuolleet) sekä nettomuutto (nettomaassamuutto ja nettomaahanmuutto).

Syntyneiden enemmisyys on ollut positiivinen Lahdessa 1990-luvulta lähtien, lukuun ottamatta vuosia 1998 ja 2003. Positiivisen kehityksen oletetaan jatkuvan 2010-luvun loppupuolelle asti, jonka jälkeen väestön ikääntyminen kääntää syntyneiden enemmyyden negatiiviseksi.

Nettomuutto on ollut Lahdelle positiivinen 1991 lähtien, lukuun ottamatta vuoden 2004 notkahdusta. Muuttovoitto arvioidaan lähes 700 henkilöksi/vuosi ennusteen alkuvuosina ja säilyvän 600 tuntumassa vuoteen 2026. Ennusteessa ei ole eroteltu maassamuuttoa ja maahanmuuttoa vaan muuttoliikettä on - ennusteohjelman asetuksista johtuen - käsitelty yhtenä kokonaisuutena. (Yksityiskohtaisemmat taulukot sivu 14.)



### 3. ENNUSTEMALLIN LÄHTÖKOHDAT

Lahden väestöennuste on toteutettu Helsingin kaupungin erikoistutkija Markku Lankisen kehittämällä väestöennusteohjelmalla. Väestöennustemalli on kaksiosainen. Ennusteen perustana on kaupunkitasoinen sukupuoli- ja ikäluokittainen ennuste, joka toimii osa-alueittaisen ennusteen kehyksenä. Vaikka osa-alueittainen ennuste muodostaa ennustemallissa oman kokonaisuutensa, ennusteohjelma sovittaa sen koko kaupungin ennusteen asettamiin rajoihin.

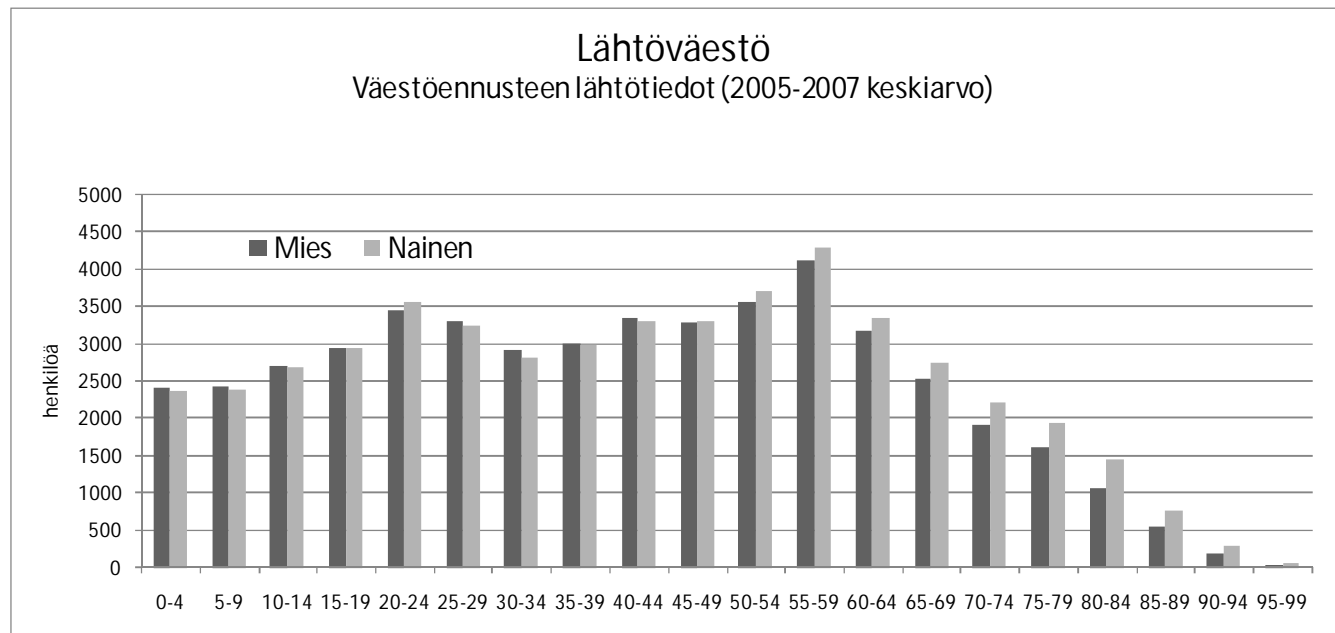
#### 3.1 Koko kaupungin ennuste

Koko kaupungin ennuste on demografinen eli perustuu väestömuutostekijöiden arviointiin. Niitä ovat synnytysikäisten naisten hedelmällisyys, väestön kuolevuus sekä Lahteen (tulomuutto) ja Lahdesta muutosta (lähtömuutto) koostuva muuttoliike. Hedelmällisyyden ennustamiseen käytetään 15-49 -vuotiaiden naisten 5-vuotis ikäluokittain laskettuja erikoishedelmällisyyslukuja, kuolevuuden ennustamiseen miesten ja naisten ikäluokittaisia kuolemanvaaralukuja sekä kuolemanvaaran muutuskertoimia. Tulo- ja lähtömuuton lähtötietoina käytetään muuton vuosittaista kokonaismäärää ja tietoa muuttajien ikäjakaumasta. Käytetty ennustemalli ei erottele toisistaan ulko- ja kotimaan muuttoliikettä.

Tiedot koko kunnan ennusteeseen on hankittu Tilastokeskuksen tietokannoista.

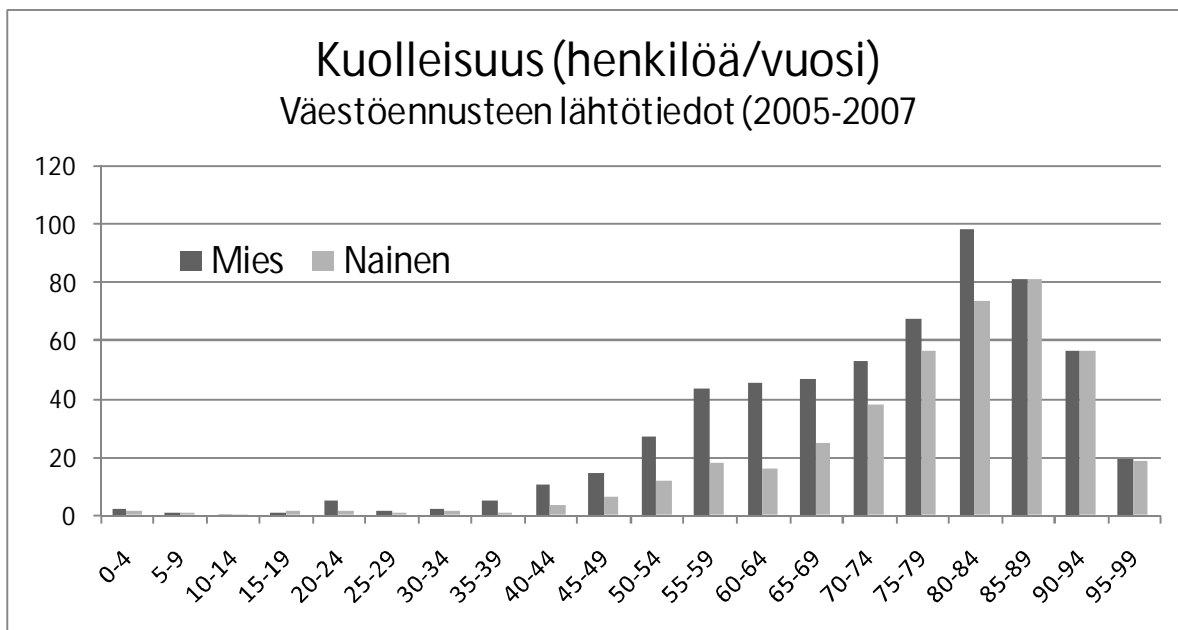
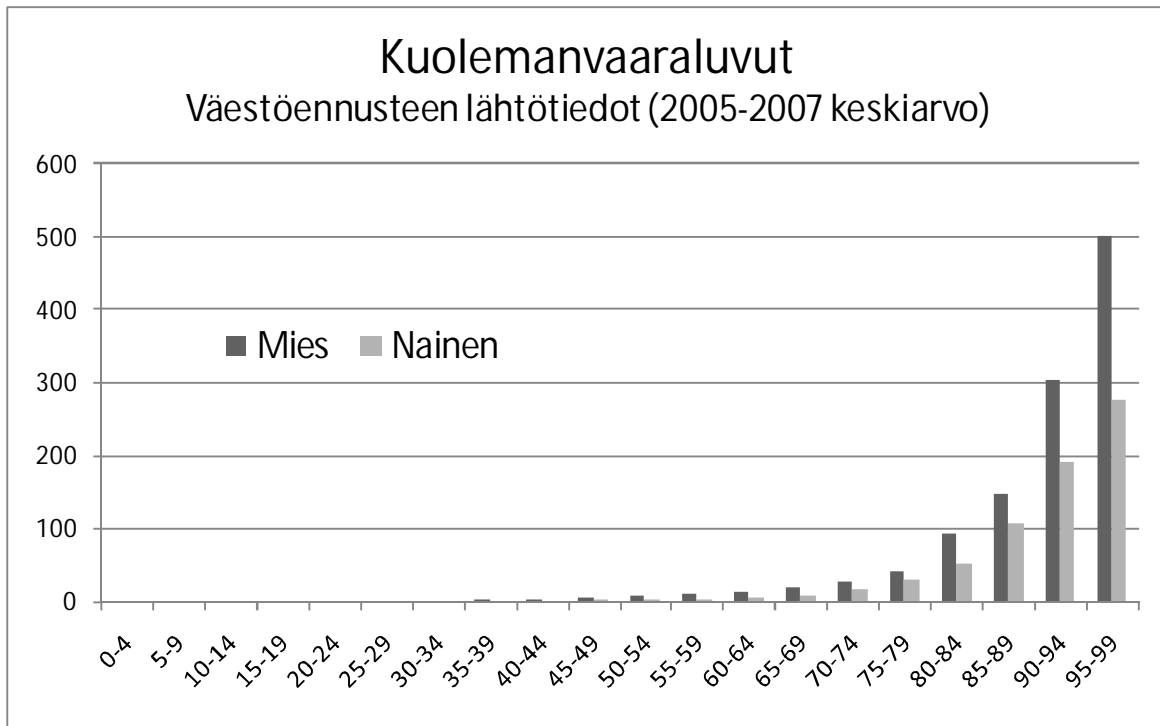
#### Lähtöväestö

Lähtöväestönä on Lahden oma väestö iän ja sukupuolen mukaan 1-vuotiskäryhmittäin 31.12.2007. Niistä on muodostettu 5-vuotisryhmitys väestömuutuskertoimien laskemista varten kuolleisuuden, hedelmällisyyden ja muuttaneisuuden osalta. Laskennassa sovelletaan keskiväkiluvun käsitettä, joka on laskettu kolmen edellisvuoden (2005-2007) perusteella.

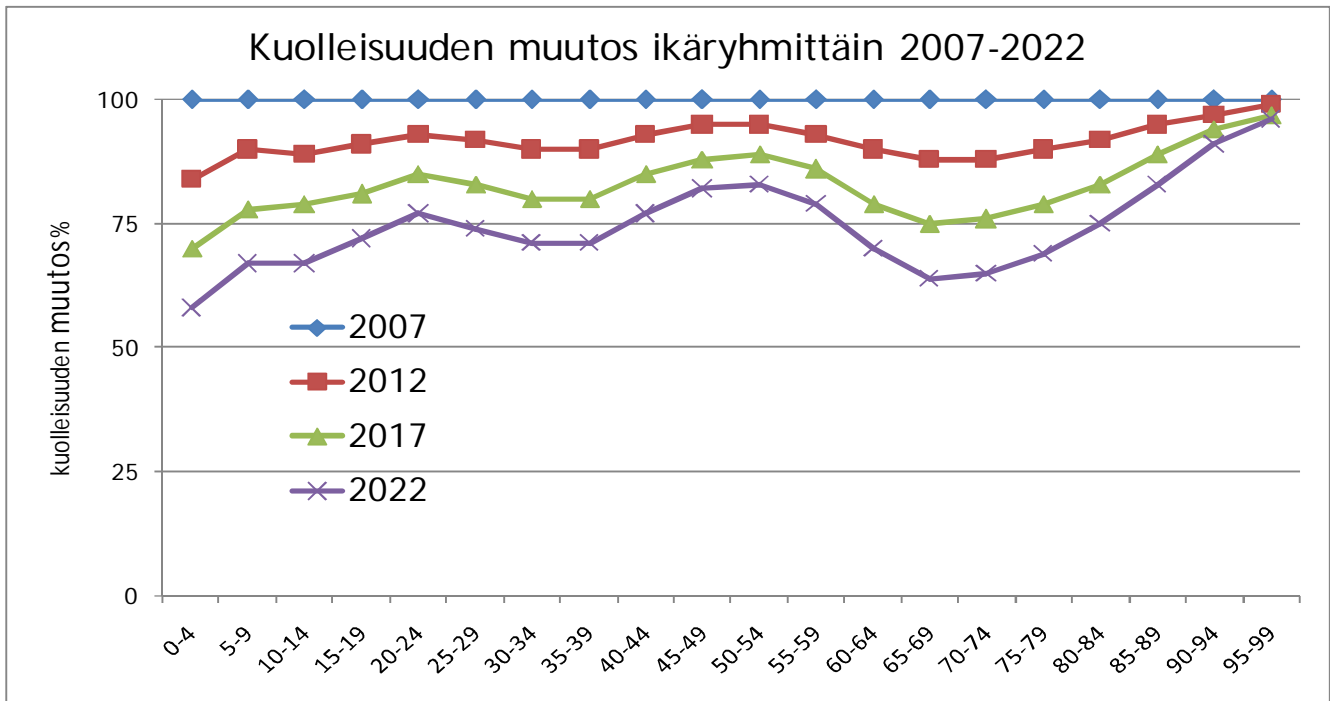


## Kuolleisuus

Ennuste laaditaan ikä- ja sukupuolikohtaisten kuolemanvaaralukujen avulla, joita sovelletaan vastaaviin väestöryhmiin kunakin ennustevuonna.

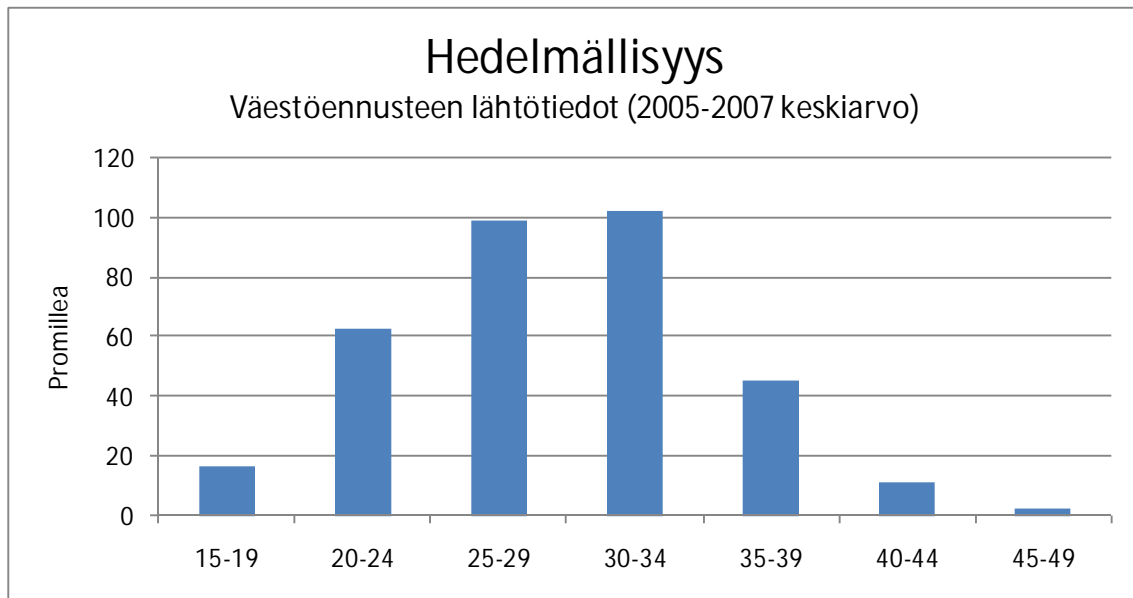


Kuolevuuden vuosittaisen muutoksen ikäkertoimet ennustekaudelle on saatu laskemalla, kuinka paljon kuolevuus muuttui Lahdessa vuosista 1987-1991 vuosiin 2002-2006. Metodi on samansuuntainen, jota Tilastokeskus käyttää väestöennusteissaan.



## Hedelmällisyys

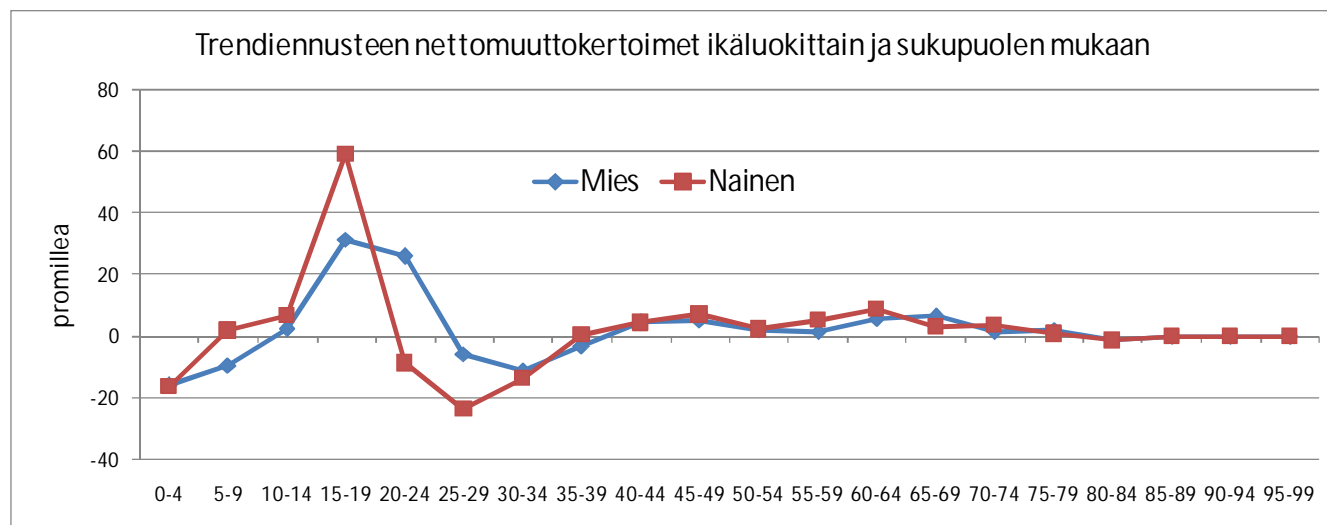
Ennusteet laaditaan ikäryhmittäisten hedelmällisyyslukujen avulla, joilla kerrotaan vastaavaan ikäryhmiin kuuluvien naisten määrä kunakin ennustevuonna.



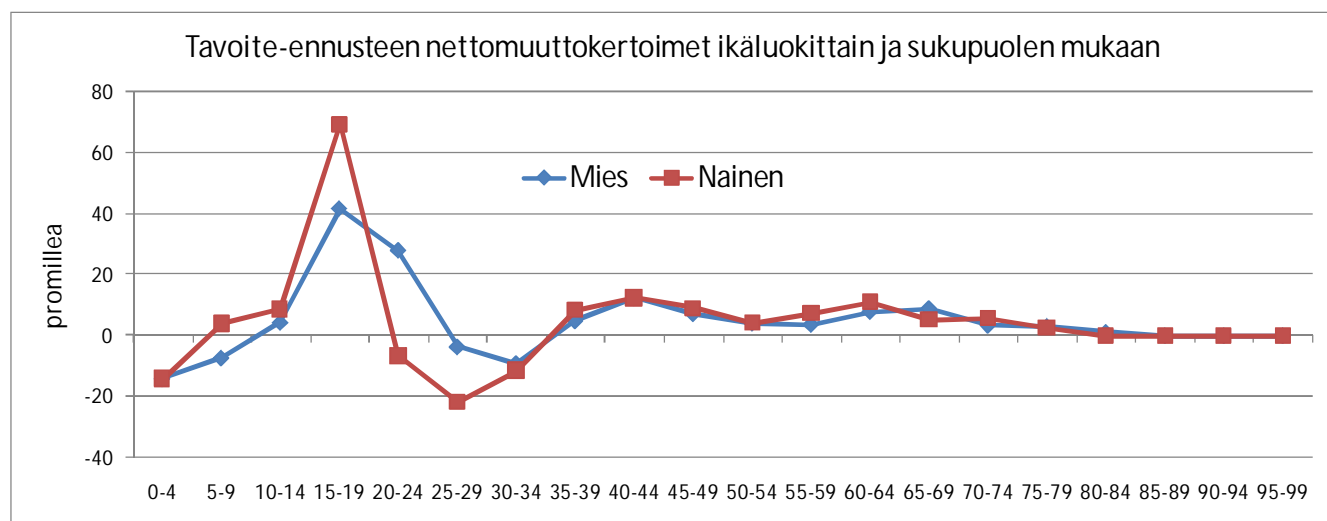
## Muuttoliike

Väestöennusteiden laadintaan käytetään ikä- ja sukupuolikohtaisia muuttaneisuuslukuja, joita sovelletaan nettoperiaatteella vastaaviin väestöryhmiin kunakin ennustevuonna.

**Trendiennusteessa** lähtöoletuksina käytetään edellä mainittuja tietoja väestöstä, hedelmällisyydestä ja kuolleisuudesta. Muuttaneisuusluvut eli nettomuuttokertoimet on saatu kolmen edellisvuoden tulo- ja lähtömuuton erotuksena ikäryhmittäin ja sukupuolen mukaan ja ilmaistuna promilleina. Näitä kertoimia sovelletaan kuhunkin ikäryhmiin nettoperiaatteella. Tämä tarkoittaa sitä että esim. naisten ikäryhmässä 15-19 vuotta käytetään noin +60 promillen (+6%:n) kertoimia ja ikäryhmässä 25-29 vuotta noin -20 promillen (-2%:n) kertoimia.



**Tavoite-ennusteessa** käytetään muuten samoja oletuksia kuin trendiennusteessa, mutta nettomuuttokertoimia on nostettu tavoitteellisen väestönkasvun mukaisesti 2 promillea (0,2%) kaikissa ikäryhmissä. Lisäksi 15-19-vuotiaitten ikäryhmässä nettomuuttokertoimia on nostettu 10 promillea (1%) ja 35-45-vuotiaitten ikäryhmässä 8 promillea (0,8%). Ajallista muutosta nettomuuttoprofiileihin ei ole tehty kummassakaan ennustelinjassa.



Lisäksi väestökehitykseen vaikuttaa väestön vanheneminen, joka otetaan huomioon siirtämällä kunkin vuoden vaihteessa ikäryhmä yhtä vuotta eteenpäin, lisäämällä alkuun vuoden aikana syntyneet ja summaamalla lopuksi kaksi viimeisintä ikäryhmää yhteen.

## 3.2 Osa-alue-ennuste

Osa-alue-ennusteen tekemisen periaate poikkeaa koko kaupungin ennusteen tekotavasta. Alue-ennuste lähtee 'alhaalta ylöspäin', eli ennustaa ensin, mitä tapahtuu asuinalueilla. Vasta sen jälkeen summataan osa-alueiden tulokset ja verrataan tätä summaa koko kunnan ennusteeseen. Syy menettelyyn on se, että osa-alueilla tapahtuva asuntorakentaminen tapahtuu epätasaisesti, ei siis sirotu esim. asuntokannan perusrakenteen suhteessa koko alueen yli. Siksi on aiheellista soveltaa logiikkaa, jossa pohditaan ensin mitä muutoksia tapahtuu "vanhassa", so. ennusteen aloitusajankohtana olevassa, asuntokannassa. Toiseksi ennakoidaan mihin, milloin ja millaisena asuntorakentaminen toteutuu, ja minkälaisia väestöllisiä seuraamuksia tästä koituu.

Osa-alue-ennuste muodostuu siis **vanhan asuntokannan** ja uuden arvioidun asuntokannan – **uustuotannon** - yhdistämisestä.

### 3.2.1 Vanhan asuntokannan lähtötiedot

Osa-alue-ennusteen alueittaiset erot hedelmällisyydessä on huomioitu kolmen edellisvuoden (2005-2007) keskimääräisen alueittaisen hedelmällisyyden perusteella. Alempia hedelmällisyydlukuja on käytetty varsinkin keskustan opiskelijapainotteisilla alueilla, joilla hedelmällisyys on keskimääräistä alhaisempi. Korkeampia hedelmällisyydlukuja varsinkin uudehkoilla omakotialueilla. Alueittaiset kuolleisuusluvut ja kuolleisuuden aleneva trendi ovat samoja kuin koko kaupungin ennusteessa. Kuolleisuuslukuja on poikkeuksellisesti alennettu vanhuspainotteisilla alueilla, joissa on pysyvää palvelu- ja laitosasumista.

#### Nettomuuttokertoimien määrittely alueille

Vanhassa asuntokannassa tapahtuu yleensä asumisen väljenemistä. Syntyvyys tiivistää asumista, kuolleisuus väljentää sitä. Osa väljenemisestä on peräisin lasten vanhenemisesta kotoa lähdön ikäisiksi ja sitä seuraavasta irtautumisesta, osa perheiden hajaantumisesta. Kokonaisten asuntokuntien väljenemisen pääsuunta on edelleen ollut asuntoa vaihdettaessa muutto ahtaammasta väljempään.

Muuttoliikkeen eri osatekijöiden yhteisvaikutusta alueen väestökehitykseen toteutetaan ennusteessa nettomuuttokertoimien avulla. Ne määritellään ikäryhmittäin 5-vuotisivälein. Nettomuutto tarkoittaa tässäkin yhteydessä, kuten myös koko kunnan ennusteessa, tulo- ja lähtömuuton erotusta suhteutettuna edellisen vuoden lopun väkilukuun ja ilmaistuna promilleina.

Tutkimuksissa on todettu, että eri aluetyypeillä on varsin erilaiset nettomuuttoprofiilit. Kaupunkien keskustamaisilta alueilta pyrkivät nuoret lapsiperheet muuttamaan kauemmaksi, erityisesti uusiin ja suurempiin asuntoihin. Nuoriso puolestaan pyrkii keskustamaisiin oloihin. Myös osa kerrostalopainotteisista lähiöistä on alkanut siirtyä nuorten muuttoliikkeen kohteeksi viime aikoina. Toisaalta myös ikääntyneet ihmiset alkavat hakeutua keskustan asuntoalueille palvelujen läheisyyteen.

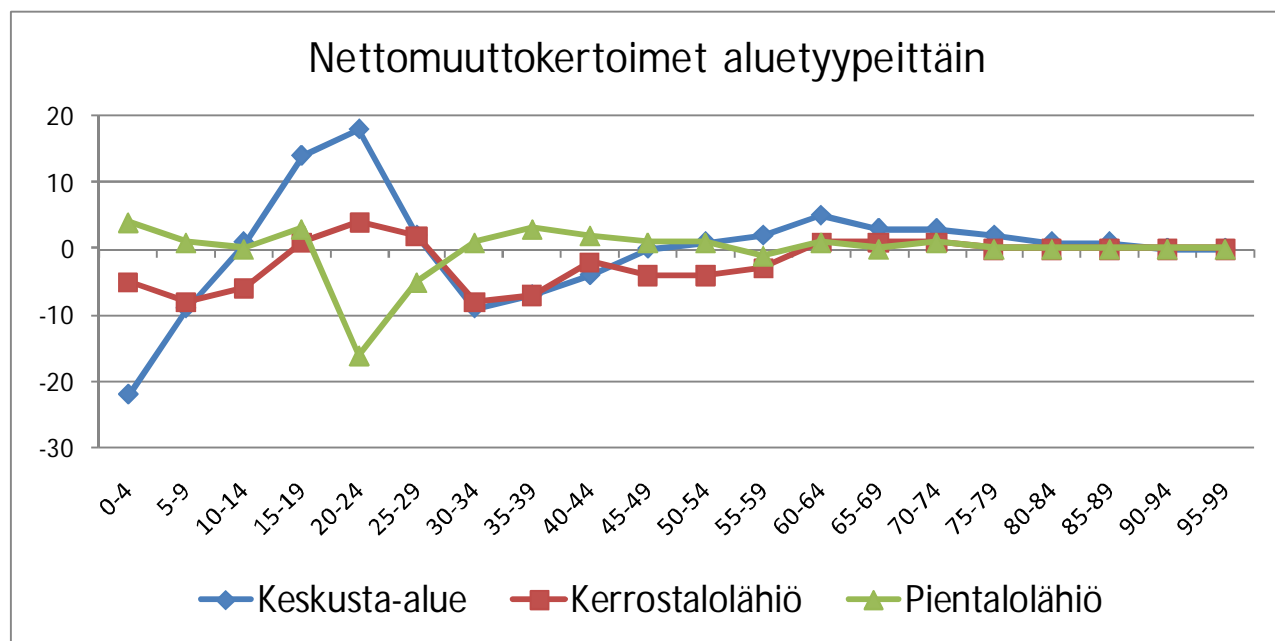
Myös Lahden eri asuinalueet ovat luonteeltaan erilaisia. Keskustan, kerrostaloalueiden sekä omakotilähiöiden väestöprosessit eroavat toisistaan. Tämä koskee mm. hedelmällisyyttä ja asuntokannan poistumaa, mutta ennen kaikkea muuttoliikkeen vilkkautta ja ikäprofiilia.

Lahden osa-alue-ennusteessa on käytetty viittä erilaista aluetyppiä, joiden avulla nettomuuttoprofiileja on määritetty alueille.

Lahden tilasto-alueet (132 kpl) on jaettu viiden eri aluetyypin mukaan:

1. Keskustamainen kerrostaloalue
2. Kerrostalopainotteinen esikaupunkialue
3. Pientalopainotteinen esikaupunkialue.
4. Vanhuspainotteinen alue (tilastoalueet 107, 109, 114, 116, 118, 201, 301, 803, 804)
5. Vanhusten pitkäaikaishoitoalue (Sairaalanmäki, tilastoalue105)

Näille aluetyypeille on määritelty omat nettomuuttokertoimensa, joista kolme ensimmäistä pohjautuvat laajaan pääkaupunkiseudulta kerättyyn aineistoon eri muuttotyypeistä. Alueellisten nettomuuttokertoimien määrittelyssä on hyödynnetty myös tietoja Lahden omista muuttotyypeistä. Nämä tiedot perustuvat ennustevuotta edeltäneiden kolmen vuoden nettomuuttokertoimien keskiarvoon ns. "staattisilta" tilastoalueilta, joilla rakentamisen uustuotantoa ei ole ollut tai se on ollut vähäistä. Joillekin vanhuspainotteisille alueille - joissa vanhusväestön määrä on pysyvästi korkea (palveluasuminen, vanhainkoti) - on määritelty omat nettomuuttokertoimensa sekä vanhusten pitkäaikaishoitoalueelle (kaupunginsairaala) oma erityiskertoimensa.



### Asuntokannan poistuman määrittely

Vanhasta asuntokannasta tapahtuu aina jossakin määrin poistumaa, joka osaltaan vähentää siinä asuvan väestön määrää. Poistuma jakautuu huoneistoja ja pinta-alaa koskeviin poistumiin. Asuntoja yhdistettäessä pinta-ala säilyy, varsinaisessa fyysisessä poistumassa häviää koko asunto. On perusteltua olettaa, että poistuma riippuu suuresti alueen rakennuskannan tyypistä. Suuren poistuman alueita ovat maaseudun haja-asutusalue sekä esikaupunkien vanhempi, tiivistyvä pientaloasutus.

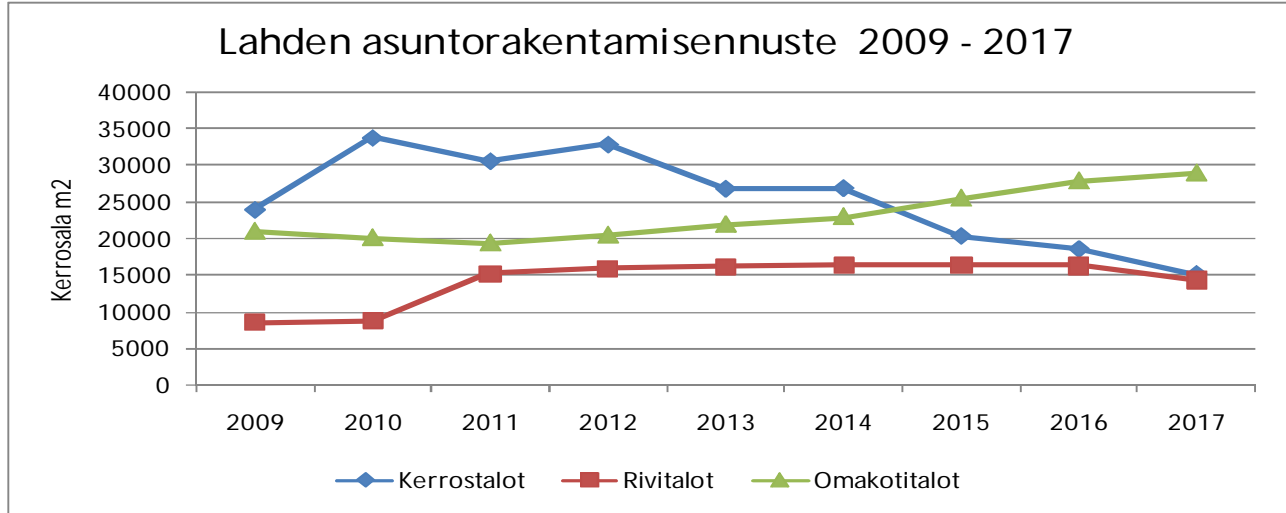
Lahden väestöennusteessa on käytetty kaikilla alueilla 3 promillen vuosittaista poistumaa. Alhainen poistuma johtuu siitä että, Lahdessa on vähän haja-asutusta ja poistuma uusilla asuinalueilla on käytännössä 0.

### 3.2.2 Uustuotannon määritykset

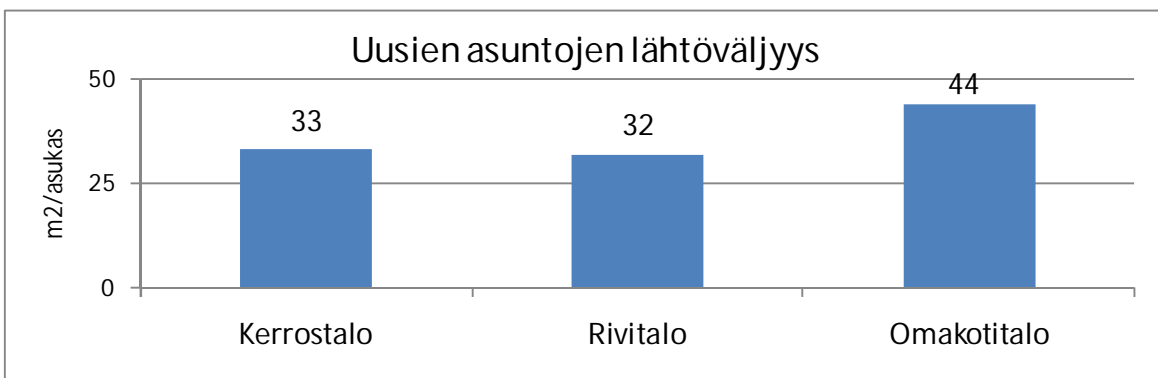
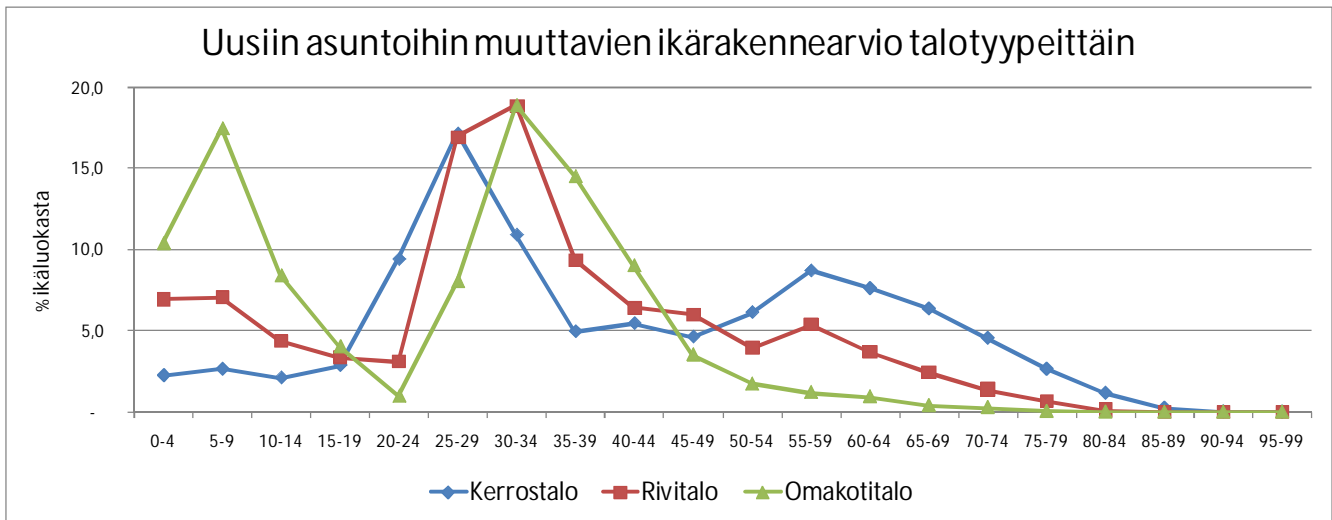
Asuntotuotannon myötä väestö sijoittuu uusille asuinalueille, minkä seurauksena kunnan alueellinen väestöprofiili muuttuu jatkuvasti. Siksi tämän seikan huomioon ottaminen on keskeistä ennustetyössä. Asuntotuotannon määrä, laatu ja sijoittuminen ovat keskeisiä kysymyksiä myös kun pohditaan uustuotannon väestövaikutuksia.

## Asuntorakentamisennuste 2009 - 2017

Asuntorakentamisennusteessa arvioidaan jokaisen tilastoalueen eri talotyyppiluokkiin (erilliset pientalot, rivi- ja kerrostalot) valmistuva kerrosala. Ennusteohjelmalla muunnetaan kerrosala osaluoiden asuinhuoneistoalaksi, minkä jälkeen se jaetaan tiedolla kunkin talotyypin uusiin asuntoihin muuttavien asukkaiden asumisväljyydestä (m<sup>2</sup>/asukas). Tulokseksi saatu väestömäärä jaetaan ikäluokkiin hyödyntäen tilastoja uusiin asuntoihin muuttaneen väestön ikärakenteesta.



Keskimääräiset uustuotannon ikärakennetiedot ja asumisväljyytiedot (lähtöväljyys) on laskettu Lahden uudisrakentamisen vuosien 2005-2007 tilastojen perusteella.



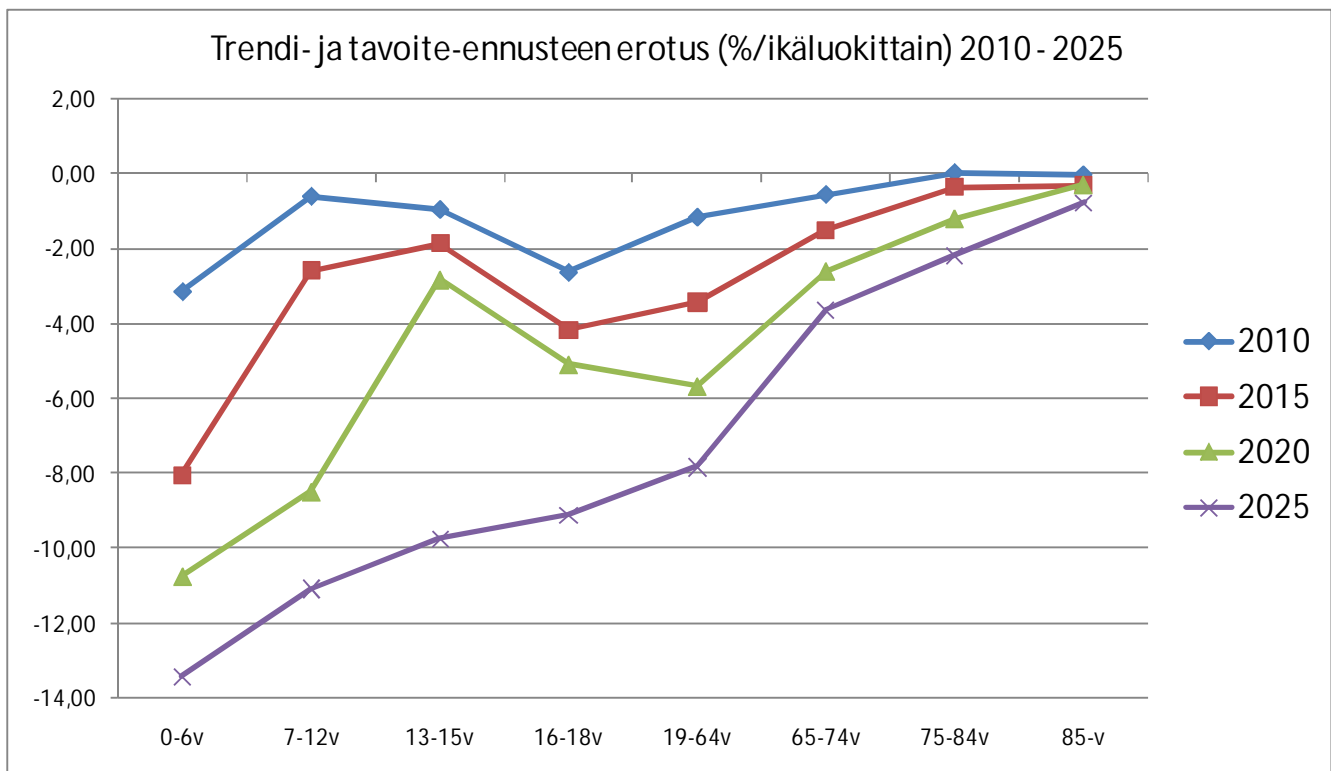
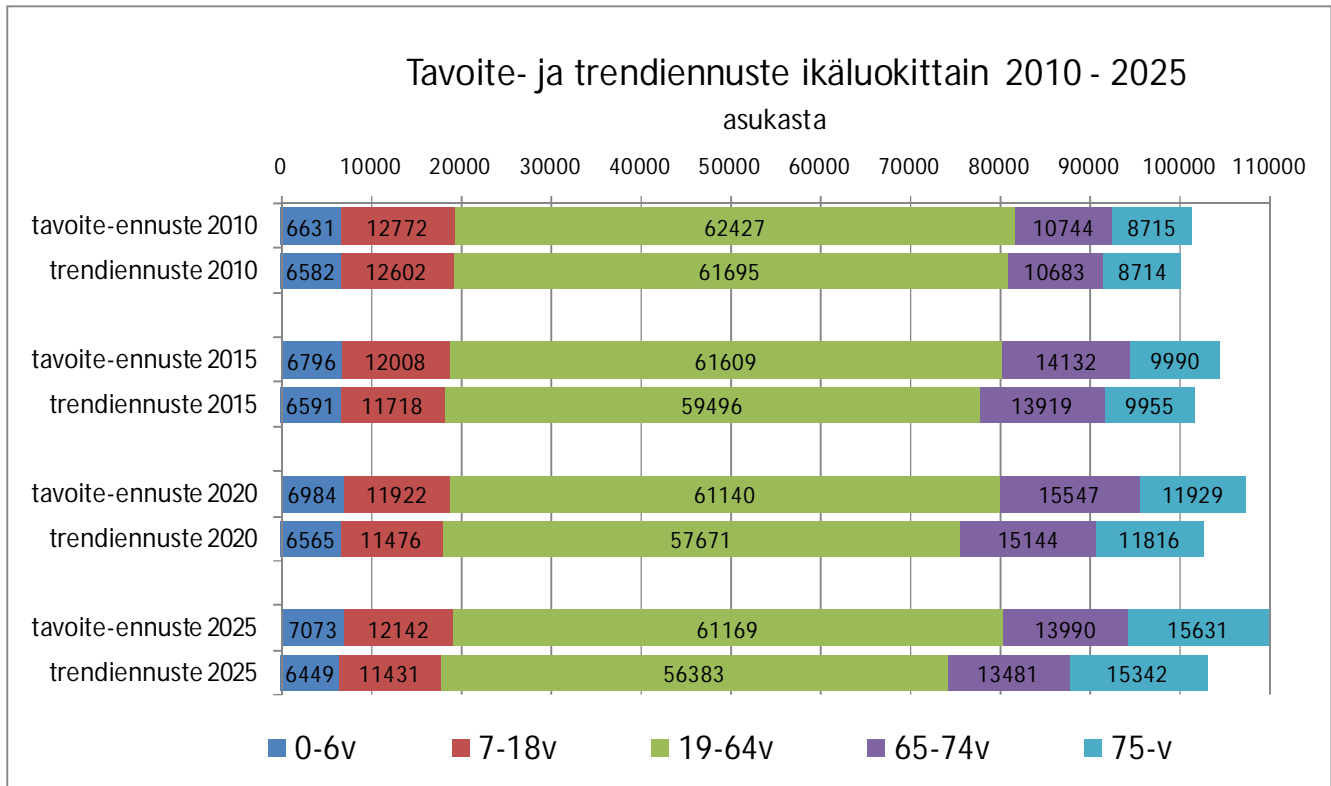
## 4. LAHDEN VÄESTÖENNUSTE VUOTEEN 2026

Lahden väkiluku kasvoi ennätysellisesti vuonna 2008, 721 uudella asukkaalla (0,77 %). Väestönkasvu on kuitenkin arvioitu vuonna 2009 pienemmäksi, asuntorakentamisen hiipumisesta johtuen. Vuonna 2010 varsinkin tuetun asuntotuotannon (ARA, ym.) lisääntyminen nostaa vuosittaisen väestönkasvun 0,65 % tuntumaan. Vuoteen 2016 asti väestö kasvaa yli 0,6 prosentin vuosivauhtia, jolloin ylitetään 105 000 asukkaan raja. Sen jälkeen kasvuvauhti hidastuu, mutta 110 000 raja saavutettaneen vuonna 2025.

*Huom. Oheisessa taulukossa on esitetty koko kunnan ennustettu väestömäärä vuoteen 2026. Jäljempänä esitettävien ikäluokittaisten sekä osa-alueittaisten ennusteiden kokonaisväestömäärä saattaa poiketa oheisen taulukon tiedoista joillakin henkilöillä. Tämä johtuu desimaalilukujen käytöstä väestön jakamisessa ikäluokkiin ja alueille. Ennustetulokset on kuitenkin esitetty kokonaisluvun (henkilön) tarkkuudella.*

Vuosi	Väkiluku henkeä 31.12.	Syntyneet	Kuolleet	Syntynei- den enemmyys	Muutto- voitto/- tappio	Kasvu vuodessa lkm	Kasvu vuodessa %
1990	93151	1104	1018	6	-65	21	0,02
1991	93414	1089	950	139	76	215	0,23
1992	93784	1145	966	179	124	303	0,32
1993	94160	1106	982	124	231	355	0,38
1994	94706	1134	987	147	388	535	0,56
1995	95119	1055	957	98	276	374	0,39
1996	95501	1048	1025	23	337	360	0,38
1997	95854	1008	1005	3	344	347	0,36
1998	96227	964	1035	-71	427	356	0,37
1999	96666	1031	928	103	359	462	0,48
2000	96921	1056	959	97	198	295	0,30
2001	97543	987	887	100	535	635	0,65
2002	97968	1012	988	24	417	441	0,45
2003	98253	973	997	-24	295	271	0,28
2004	98281	991	933	58	-27	31	0,03
2005	98413	1054	954	100	26	126	0,13
2006	98755	990	899	91	265	356	0,36
2007	99308	983	973	10	533	543	0,55
<b>2008</b>	<b>100080</b>	<b>1054</b>	<b>1004</b>	<b>50</b>	<b>721</b>	<b>771</b>	<b>0,77</b>
2009	100627	1005	977	28	511	539	0,54
2010	101290	1011	992	19	643	662	0,65
2011	101949	1016	1006	10	650	660	0,65
2012	102603	1022	1020	2	651	653	0,64
2013	103256	1029	1026	3	650	653	0,63
2014	103900	1032	1036	-4	649	645	0,62
2015	104535	1044	1047	-3	639	636	0,61
2016	105158	1047	1059	-12	635	623	0,59
2017	105767	1054	1071	-17	625	608	0,57
2018	106367	1057	1079	-22	622	600	0,56
2019	106952	1056	1089	-33	617	584	0,55
2020	107522	1063	1101	-38	608	570	0,53
2021	108075	1064	1113	-49	602	553	0,51
2022	108609	1066	1129	-63	597	534	0,49
2023	109110	1066	1157	-91	591	500	0,46
2024	109575	1067	1189	-122	588	466	0,43
<b>2025</b>	<b>110005</b>	<b>1066</b>	<b>1223</b>	<b>-157</b>	<b>587</b>	<b>430</b>	<b>0,39</b>
2026	110398	1068	1260	-192	584	392	0,36

Tavoite- ja trendiennuste ikäluokittain sekä trendi- ja tavoite-ennusteen ero ennustekaudella.

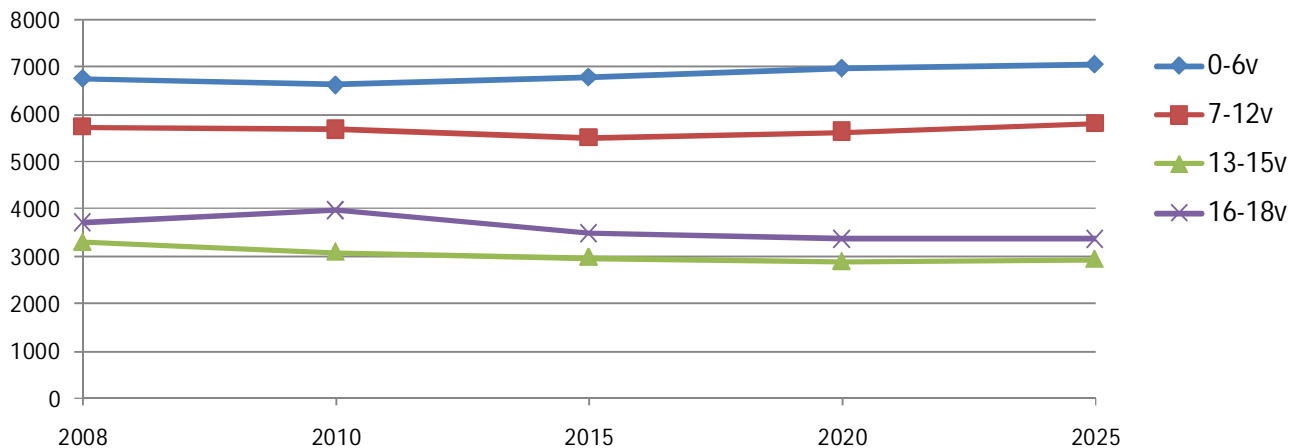


## Lahden väestön ikärakenne 31.12.2008 – 31.12.2025

Ikäryhmä	2008	%	2010	%	2015	%	2020	%	2025	%
0-6v	6771	6,8	6631	6,5	6796	6,5	6984	6,5	7073	6,4
7-12v	5739	5,7	5688	5,6	5521	5,3	5643	5,2	5812	5,3
13-15v	3312	3,3	3100	3,1	2988	2,9	2903	2,7	2948	2,7
16-18v	3716	3,7	3984	3,9	3499	3,3	3376	3,1	3382	3,1
19-64v	62403	62,4	62427	61,6	61609	58,9	61140	56,9	61169	55,6
65-74v	9848	9,8	10744	10,6	14132	13,5	15547	14,5	13990	12,7
75-84v	6229	6,2	6398	6,3	7180	6,9	8764	8,2	11868	10,8
85-v	2062	2,1	2316	2,3	2810	2,7	3165	2,9	3762	3,4
yht.	100080	100	101288	100	104535	100	107522	100	110004	100

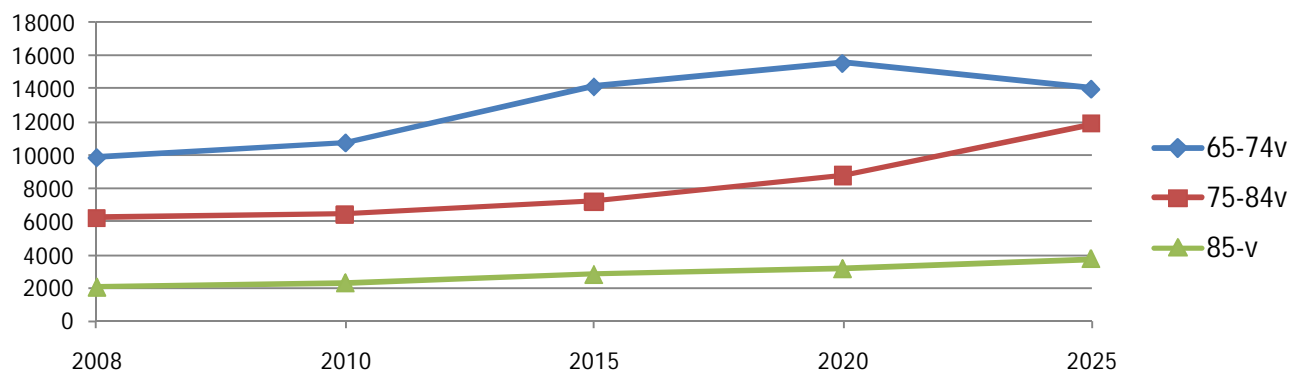
Päivähoitoikäisten (0-6v.) määrä kasvaa Lahdessa yli 7000 vuoteen 2025 mennessä ja 7-12-vuotiaiden määrä yli 5800 lapsen, kun vastaavasti 13-15-vuotiaiden putoaa alle 3000 2020-luvun puolivälissä. 16 -18-vuotiaitten määrä nousee hetkellisesti 2010 mennessä 4000 henkilön tuntumaan, vuosien 1992 - 94 ikäluokkien suuruudesta johtuen. Vuoteen 2020 mennessä lukioikäisten määrä tasoittuu vajaaseen 3400 henkilöön.

Alle 18-vuotiaiden määrä ikäluokittain vuoteen 2025



Voimakkaimmin kasvaa eläkeikäisen väestön osuus. 75-vuotiaiden ja sitä vanhemmat ikäluokat kasvavat lähes kaksinkertaiseksi vuoteen 2025 mennessä. 65-74-vuotiaiden määrän lakipiste saavutetaan vuonna 2020 kun suuret ikäluokat siirtyvät vanhempiin ikäluokkiin.

65-vuotiaiden ja vanhempien määrä ikäluokittain vuoteen 2025



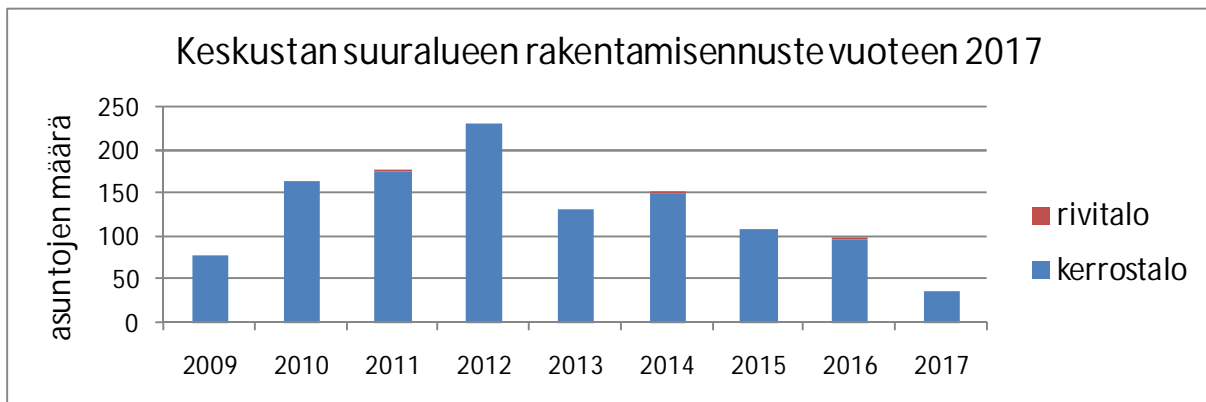
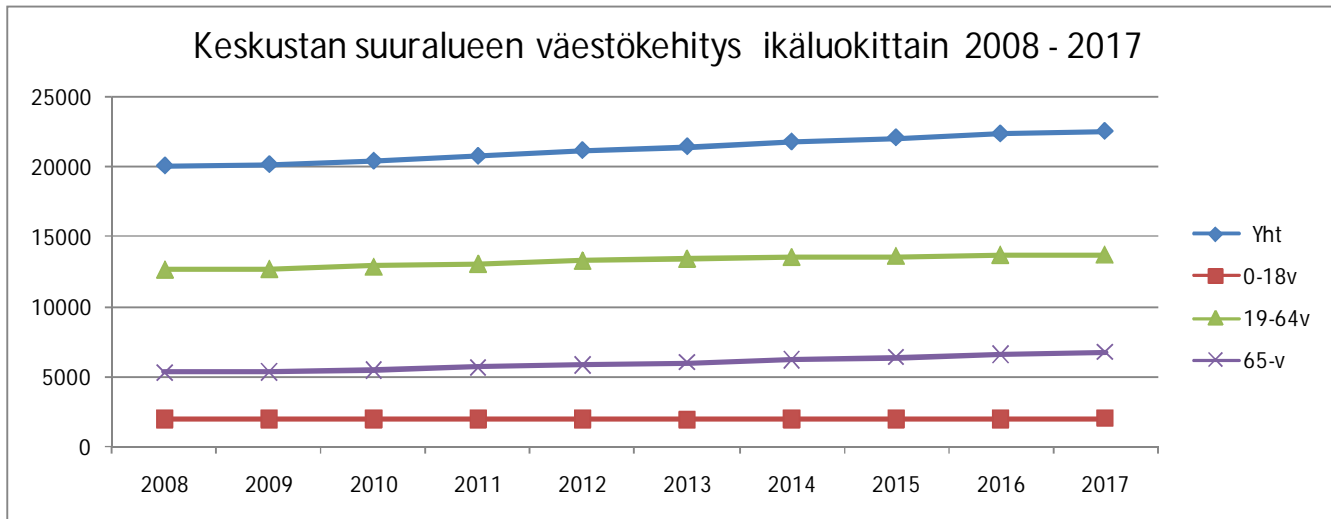
## VÄESTÖ SUURALUEILLA VUOTEEN 2017

### 1. Keskusta

Keskustan väestön ikärakenne 31.12.2008 – 31.12.2017

Ikär.	2008	2009	2010	2011	2012	2013	2014	2015	2016	2017
0-6v	727	652	671	695	726	768	806	837	867	884
7-12v	461	447	434	427	414	407	414	420	437	448
13-15v	345	313	280	265	257	249	238	237	229	228
16-18v	533	642	659	635	621	584	557	535	528	512
19-64v	12682	12732	12888	13084	13317	13444	13575	13657	13730	13736
65-74v	2466	2420	2507	2657	2809	2944	3092	3271	3345	3515
75-84v	2077	2058	2039	2021	2032	2034	2059	2046	2131	2117
85-v	808	915	970	1000	1029	1063	1090	1121	1140	1148
yht.	20099	20179	20448	20784	21205	21493	21831	22124	22407	22588

Keskustan suuralueen väestömäärä ylitti 20 000 asukkaan rajan vuonna 2008 ja nousee yli 22 500 asukkaaseen vuonna 2017. Alle 18-vuotiaiden määrä säilyy ennustekaudella reilussa 2000 asukkaassa, kun työikäisten (19-64-vuotiaat) määrä nousee noin 1000 ja eläkeläisten (65 v-) määrä vajaalla 1500 henkilöllä. Ennusteen lähtöoletuksena on vanhusväestön kasvava muutto keskustan alueelle. Muuttovoittoa odotetaan varsinkin omakotitalovaltaisilta suuralueilta kuten Ahtialasta ja Launeelta.



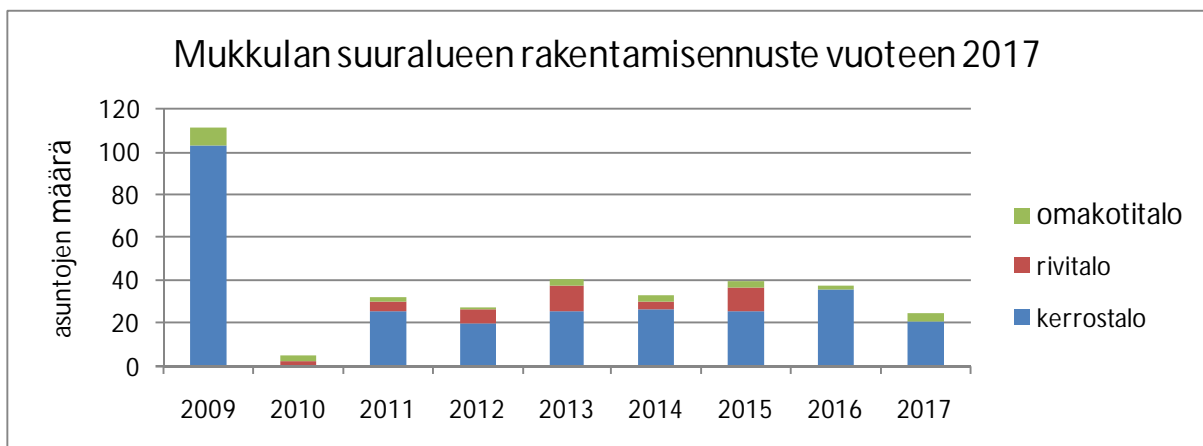
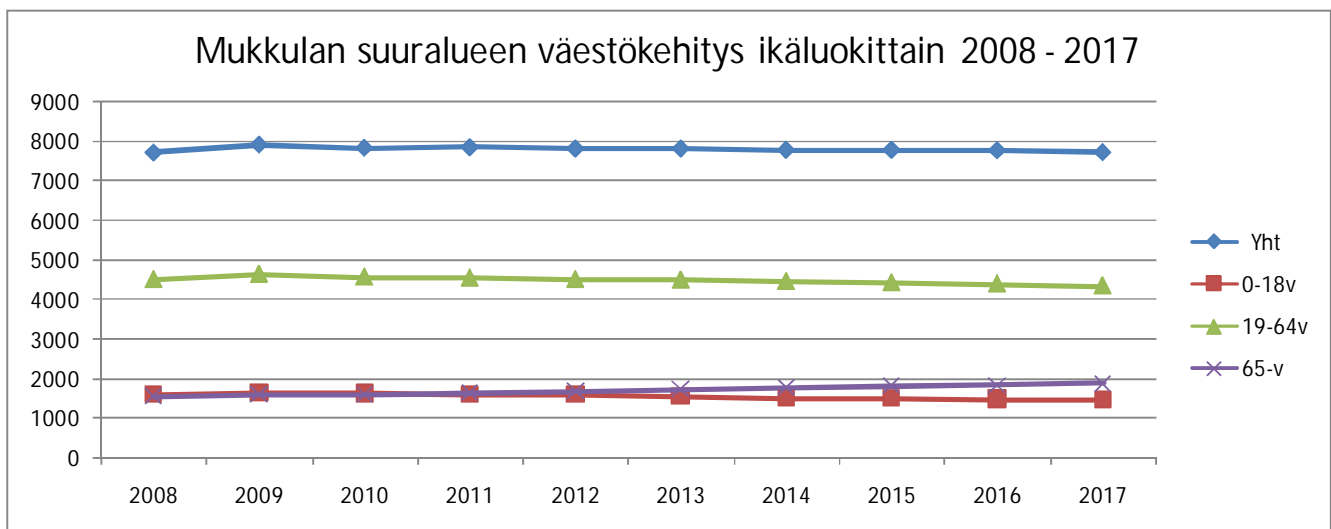
# VÄESTÖ SUURALUEILLA VUOTEEN 2017

## 2. Mukkula

Mukkulan väestön ikärakenne 31.12.2008 – 31.12.2017

Ikär.	2008	2009	2010	2011	2012	2013	2014	2015	2016	2017
0-6v	535	541	531	525	504	491	482	475	469	458
7-12v	500	506	503	505	508	494	488	484	477	473
13-15v	279	296	280	276	278	283	281	277	269	265
16-18v	313	313	326	321	317	300	292	289	293	291
19-64v	4517	4643	4577	4556	4516	4500	4463	4437	4411	4355
65-74v	934	924	927	958	978	999	1025	1058	1058	1091
75-84v	505	538	541	540	546	555	566	560	589	577
85-v	136	162	157	174	178	195	195	212	213	221
yht.	7719	7923	7842	7855	7825	7817	7792	7792	7779	7731

Mukkulan suuralueen väestömäärä pysyy yli 7700 asukkaassa ennustekauden aikana. Alle 18-vuotiaiden sekä työikäisten (19-64-vuotiaiden) määrä vähenee noin 150 henkilöllä ennustekaudella. Eläkeikäisten (65-v) määrä kasvaa yli 250 henkilöllä, varsinkin 85-vuotiaiden ja sitä vanhempien määrä Kilpiäisten uuden palvelukeskuksen rakentumisen myötä.



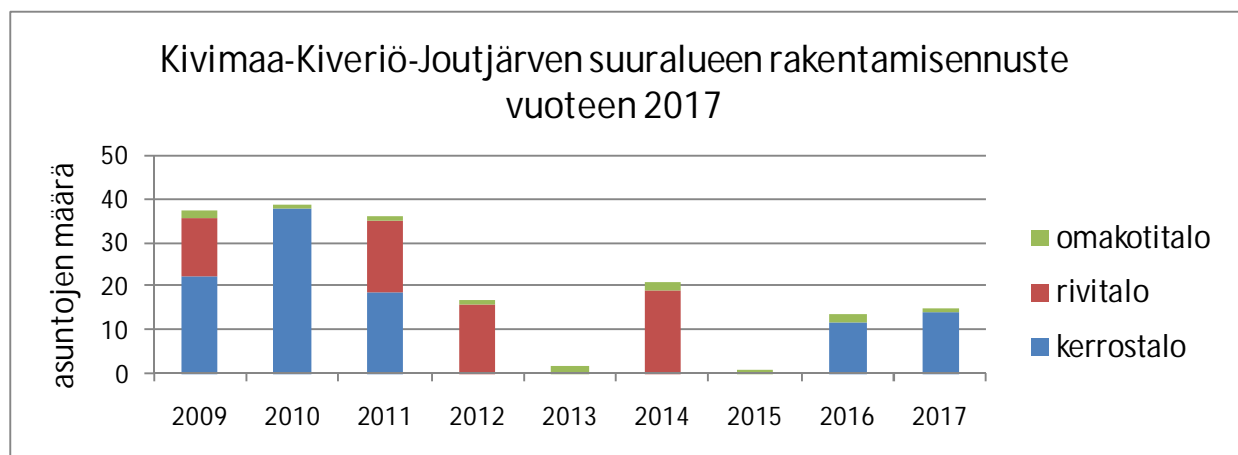
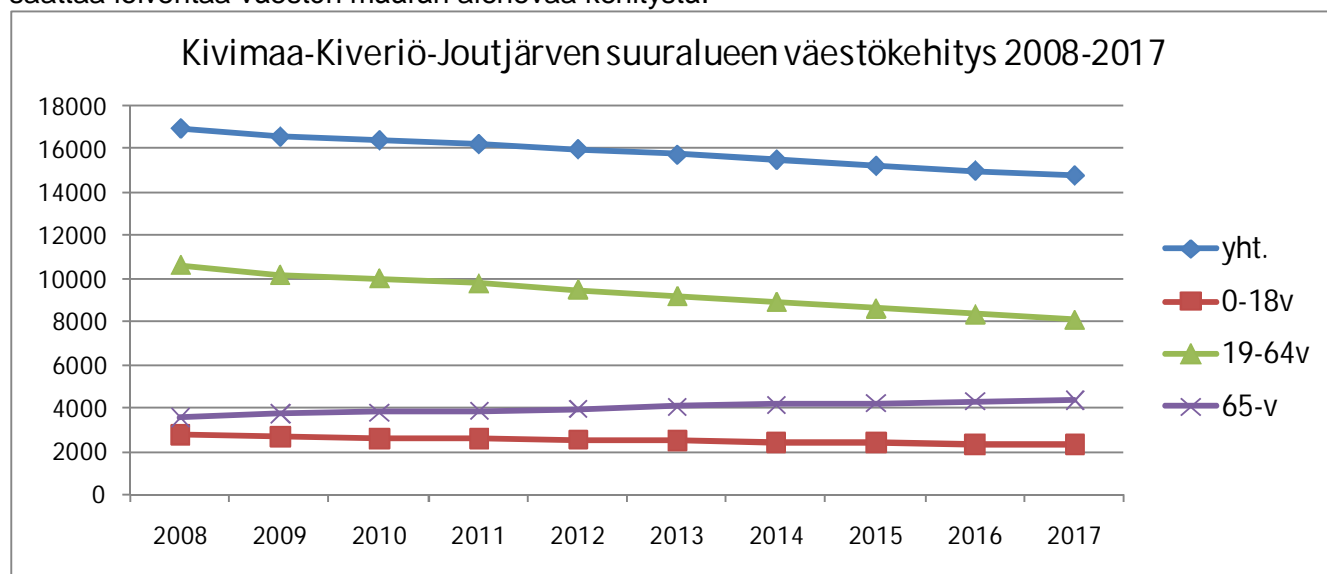
## VÄESTÖ SUURALUEILLA VUOTEEN 2017

### 3. Kivimaa-Kiveriö-Joutjärvi

Kivimaa-Kiveriö-Joutjärven väestön ikärakenne 31.12.2008 – 31.12.2017

Ikär.	2008	2009	2010	2011	2012	2013	2014	2015	2016	2017
0-6v	980	994	1022	1042	1044	1049	1042	1046	1040	1036
7-12v	773	731	707	683	674	659	659	652	647	642
13-15v	481	410	373	345	326	322	309	304	293	290
16-18v	546	541	539	512	478	434	407	386	377	359
19-64v	10607	10239	10015	9766	9469	9177	8893	8592	8338	8126
65-74v	1876	1932	1993	2092	2163	2232	2294	2376	2369	2445
75-84v	1305	1306	1313	1311	1326	1340	1369	1359	1426	1415
85-v	375	423	447	467	484	496	515	527	541	549
yht.	16943	16576	16409	16218	15964	15709	15488	15242	15031	14862

Kivimaa-Kiveriö-Joutjärven suuralueen väestömäärän arvioidaan vähenevän ennustekaudella lähes 2000 asukkaalla. Aleneva kehitys johtuu väestön ikärakenteesta ja vähäisestä asuntorakentamisesta alueella. Väestön määrä vähenee kaikissa ikäluokissa, ainoastaan 65-v ja sitä vanhempien määrä kasvaa. Väestörakenteen muutokset kuten ikärakenteen nuorentuminen muuttoliikkeen seurauksena saattaa loiventaa väestön määrän alenevaa kehitystä.



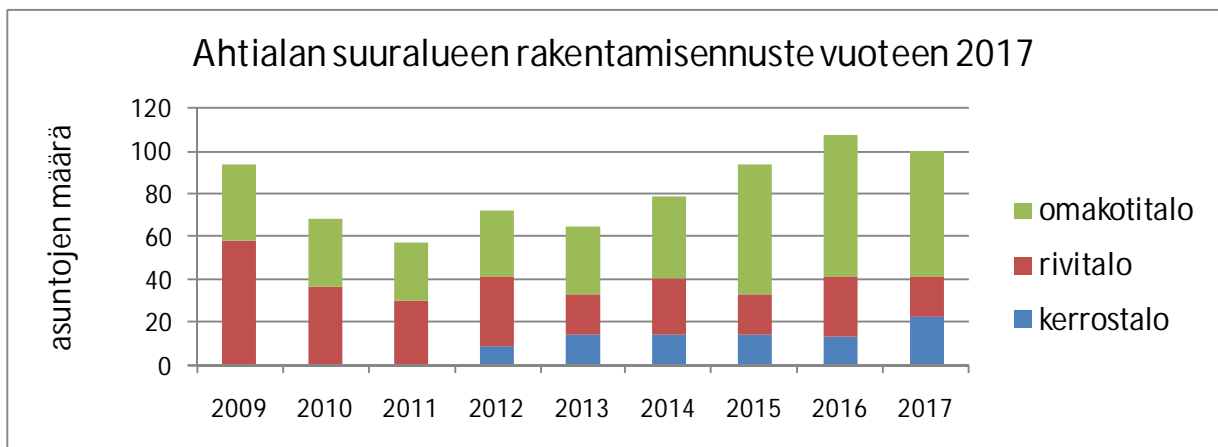
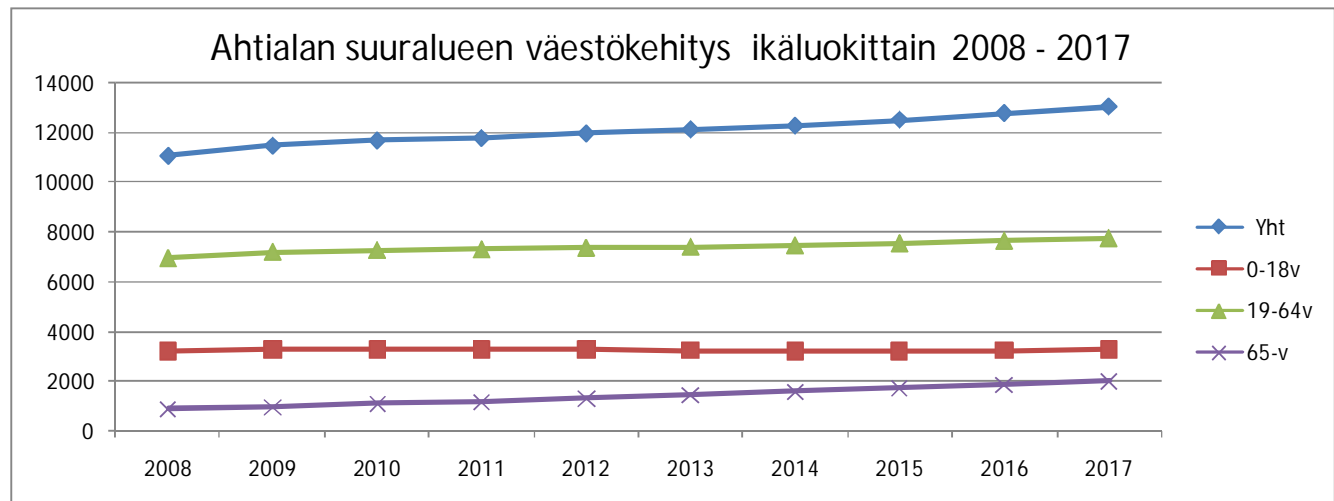
## VÄESTÖ SUURALUEILLA VUOTEEN 2017

### 4. Ahtiala

Ahtialan väestön ikärakenne 31.12.2008 – 31.12.2017

Ikär.	2008	2009	2010	2011	2012	2013	2014	2015	2016	2017
0-6v	1120	1099	1086	1074	1064	1057	1052	1054	1075	1089
7-12v	1041	1051	1058	1045	1046	1025	1010	1012	1018	1030
13-15v	534	581	560	560	559	570	564	567	551	551
16-18v	520	554	599	603	608	590	582	590	602	602
19-64v	6974	7227	7295	7317	7381	7426	7485	7566	7669	7771
65-74v	571	654	748	839	934	1051	1146	1250	1324	1421
75-84v	266	263	289	293	318	355	381	411	471	500
85-v	58	58	59	61	66	68	71	78	87	93
yht.	11084	11487	11694	11792	11976	12142	12291	12528	12797	13057

Ahtialan suuralueen väestömäärä kasvaa yli 1800 asukkaalla ennustekauden aikana. Eniten alueella kasvaa eläkeikäisen (65-v) väestönosan määrä, joka kaksinkertaistuu ennustekaudella. Toisaalta vanhemman väestönosan lähtömuutto omakotivaltaiselta alueelta saattaa lisätä vastaavasti lapsiperheiden tulomuuttoa Ahtialaan.



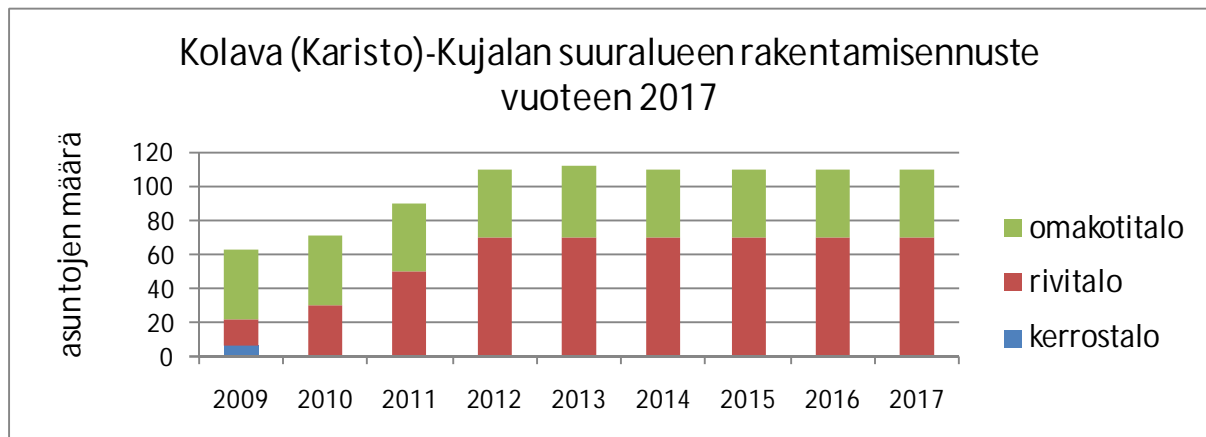
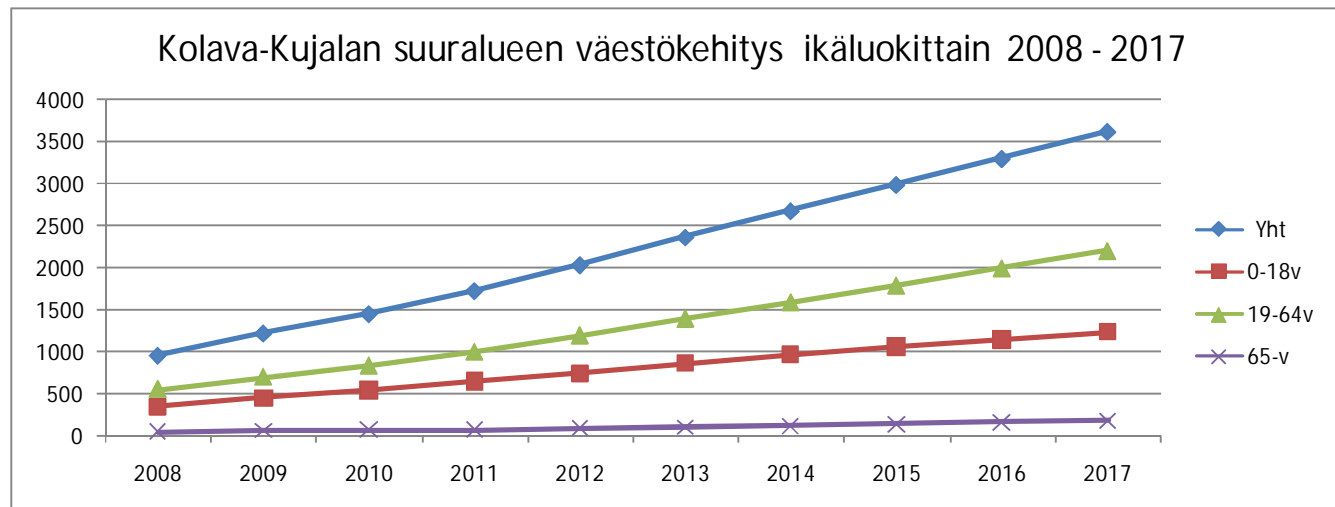
## VÄESTÖ SUURALUEILLA VUOTEEN 2017

### 5. Kolava (Karisto)-Kujala

Kolava (Karisto)-Kujalan väestön ikärakenne 31.12.2008 – 31.12.2017

Ikär.	2008	2009	2010	2011	2012	2013	2014	2015	2016	2017
0-6v	210	229	260	295	328	370	404	431	449	474
7-12v	91	143	179	215	255	292	326	360	390	424
13-15v	27	50	64	82	100	123	142	161	178	193
16-18v	24	33	43	54	65	78	93	108	127	144
19-64v	554	703	837	1002	1197	1397	1594	1795	2001	2208
65-74v	34	40	48	56	67	79	90	103	117	136
75-84v	15	20	20	22	22	26	29	32	37	41
85-v	3	4	2	2	2	2	3	4	6	8
yht.	958	1222	1453	1728	2036	2367	2681	2994	3305	3628

Kolava (Karisto)- Kujalan suuralueen väestömäärän ennustetaan kasvavan yli 3500 asukkaaseen 2017 mennessä. Väestönkasvu perustuu omakoti- ja rivitalotuotannon pysymiseen korkealla tasolla ennustekaudella. Rakentamisen hiipuminen saattaa kuitenkin alentaa väestön määrää varsinkin ennustekauden alussa, koska Karisto on Lahden suurin yksittäinen uustuotantoalue.



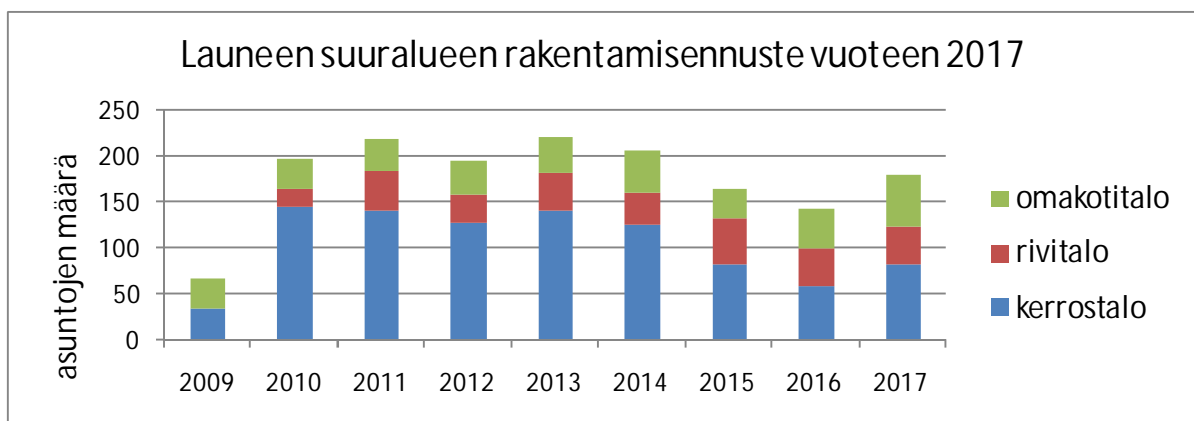
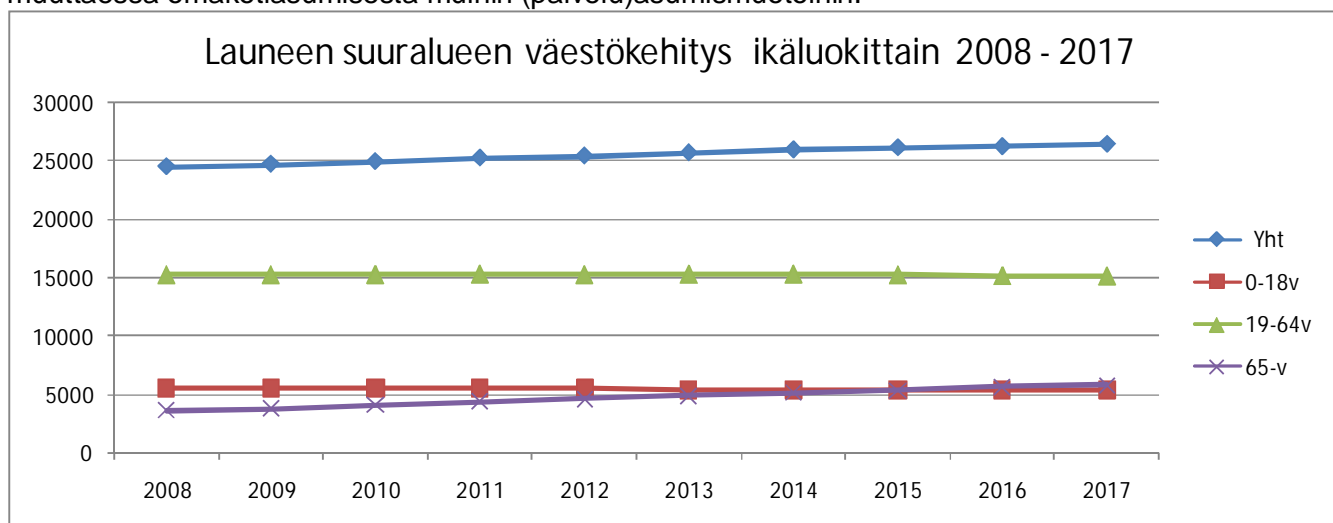
## VÄESTÖ SUURALUEILLA VUOTEEN 2017

### 6. Laune

Launeen väestön ikärakenne 31.12.2008 – 31.12.2017

Ikär.	2008	2009	2010	2011	2012	2013	2014	2015	2016	2017
0-6v	1984	1915	1892	1894	1869	1876	1881	1883	1876	1887
7-12v	1696	1740	1733	1725	1723	1684	1696	1669	1660	1674
13-15v	943	959	922	915	909	928	926	919	889	879
16-18v	951	969	1028	1024	1022	988	971	966	985	992
19-64v	15281	15281	15300	15339	15299	15324	15330	15268	15205	15189
65-74v	2236	2364	2536	2738	2921	3103	3254	3436	3480	3637
75-84v	1147	1195	1227	1285	1339	1428	1510	1569	1700	1720
85-v	295	324	343	361	377	401	424	453	470	491
yht.	24533	24747	24981	25281	25459	25732	25992	26163	26265	26469

Launeen suuralueen väestö kasvaa reilulla 1900 asukkaalla 2017 mennessä. Suurin osa väestökasvusta painottuu vanhempiin ikäluokkiin, vaikka asuntorakentaminen alueella on melko voimakasta. Väestön ikäprofiili saattaa kuitenkin nuorentua kuten Ahtialassa vanhemman väen muuttaessa omakotiasumisesta muihin (palvelu)asumismuotoihin.



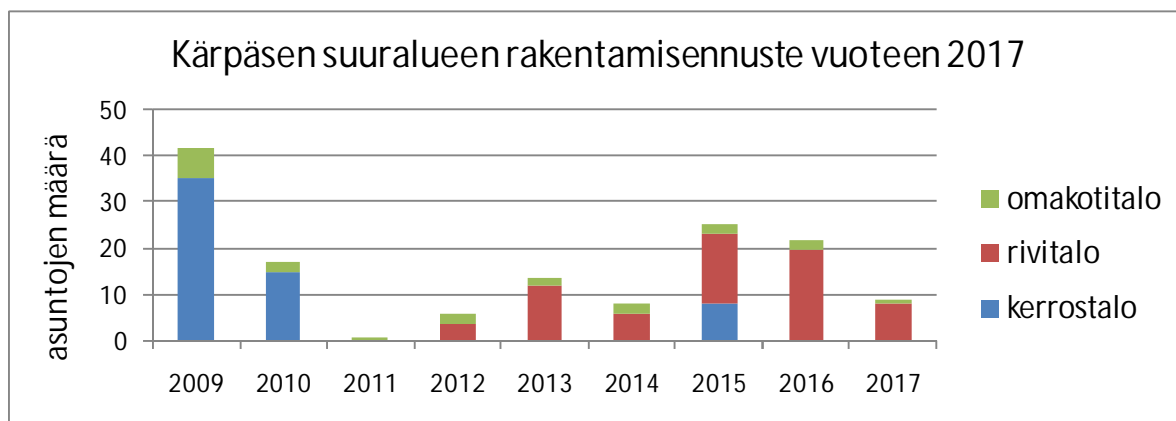
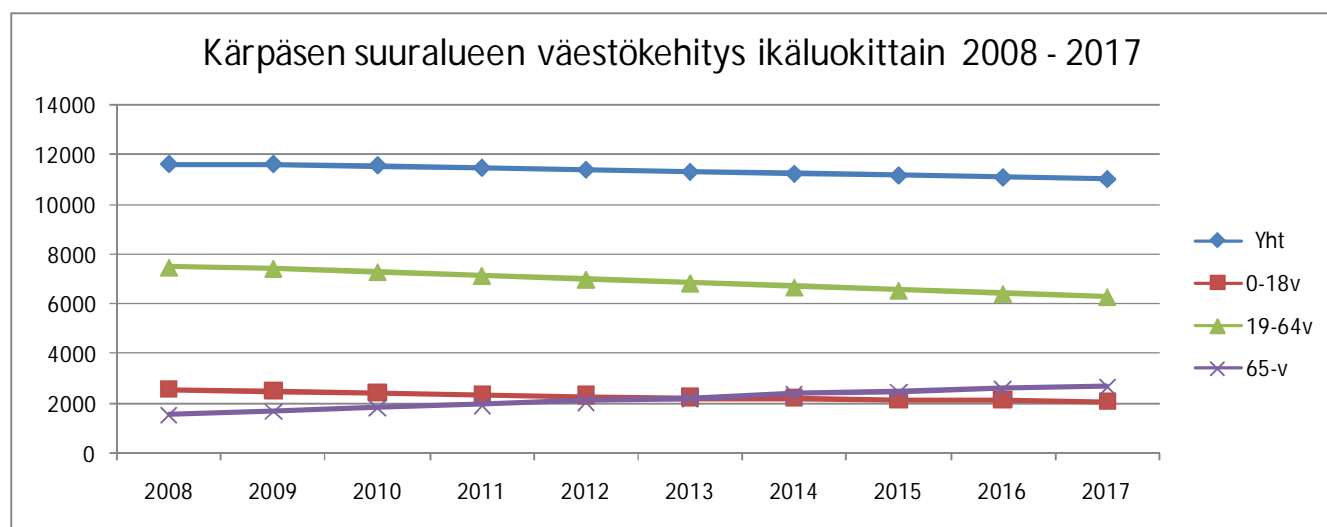
## VÄESTÖ SUURALUEILLA VUOTEEN 2017

### 7. Kärpänen

Kärpänen väestön ikärakenne 31.12.2008 – 31.12.2017

Ikär.	2008	2009	2010	2011	2012	2013	2014	2015	2016	2017
0-6v	850	836	829	817	796	777	764	750	740	732
7-12v	764	723	706	692	685	662	655	640	633	623
13-15v	425	424	394	375	363	364	354	350	335	325
16-18v	523	491	504	493	471	439	420	407	408	398
19-64v	7494	7445	7312	7152	6991	6844	6678	6539	6405	6279
65-74v	991	1071	1168	1267	1358	1446	1530	1617	1633	1703
75-84v	463	508	533	544	582	623	664	686	752	764
85-v	128	134	139	149	158	163	176	189	201	210
yht.	11638	11632	11585	11489	11404	11318	11241	11178	11107	11034

Kärpänen suuralueen väestömäärä tulee vähenemään reilulla 600 asukkaalla ennustekaudella. Varsinkin työikäisen väestön määrä laskee ja eläkeikäisen väestönosan määrä nousee alueen ikärakenteen muuttuessa vanhuspainotteisemmaksi. Alle 18-vuotiaiden määrä vähenee alueella lähes 500 henkilöllä lähinnä asuntorakentamisen vähäisyydestä johtuen. Toisaalta myös Kärpänen väestöprofiili saattaa nuortua ennakoitua nopeammin vanhusväestön siirtyessä enenevässä määrin muihin asumismuotoihin.



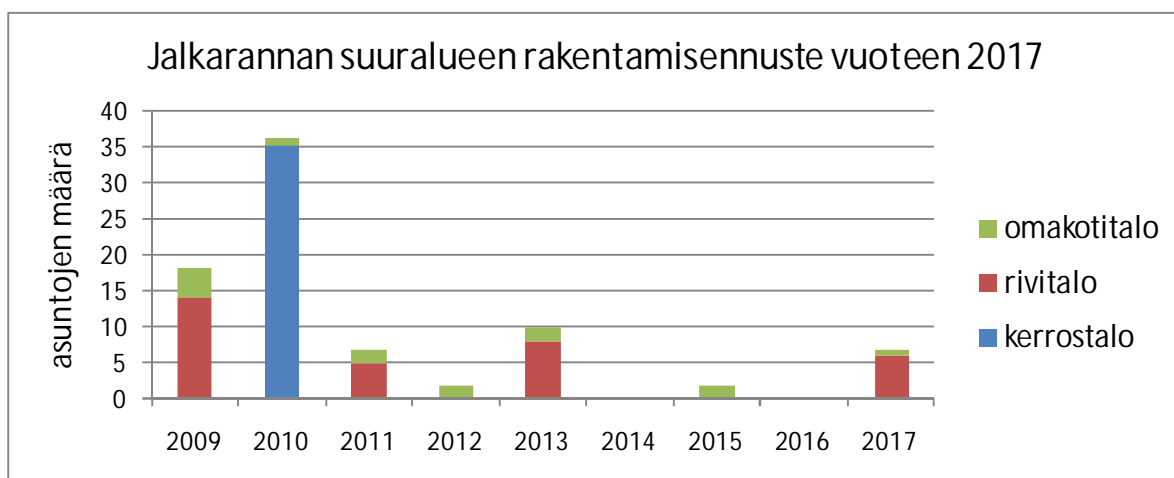
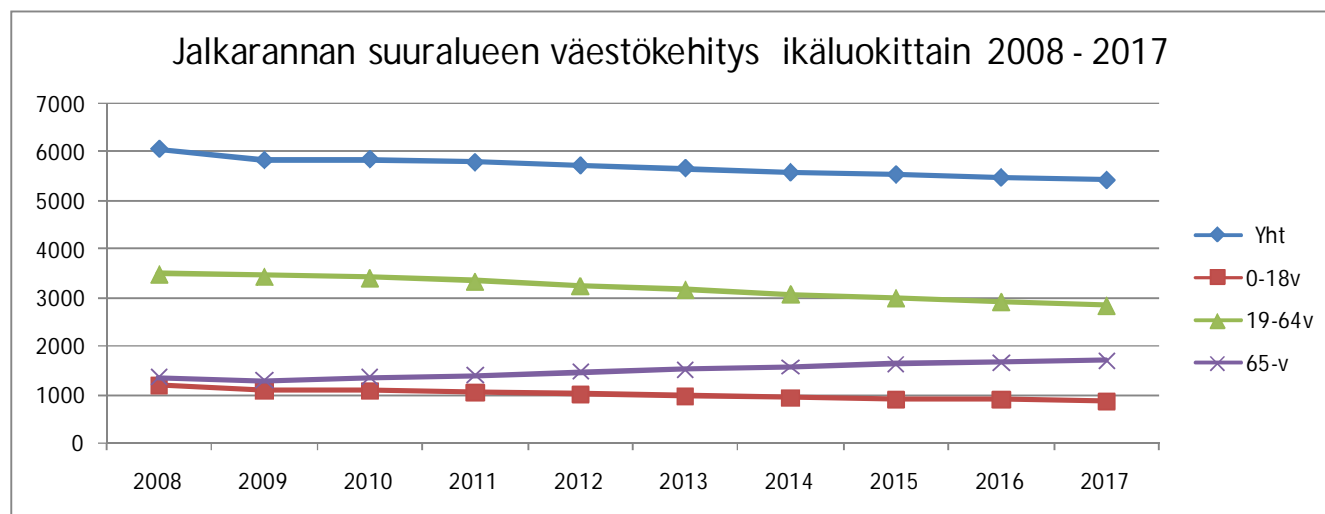
## VÄESTÖ SUURALUEILLA VUOTEEN 2017

### 8. Jalkaranta

Jalkarannan väestön ikärakenne 31.12.2008 – 31.12.2017

Ikär.	2008	2009	2010	2011	2012	2013	2014	2015	2016	2017
0-6v	312	307	308	313	311	314	308	310	312	312
7-12v	372	337	321	302	291	276	268	255	249	246
13-15v	242	217	195	180	168	167	155	150	138	132
16-18v	269	239	246	239	228	209	197	188	185	175
19-64v	3503	3451	3423	3349	3257	3180	3087	3009	2930	2853
65-74v	689	708	754	791	828	861	890	924	922	953
75-84v	433	399	417	424	442	460	475	487	520	526
85-v	252	184	196	196	207	209	212	219	230	234
yht.	6072	5842	5860	5794	5732	5676	5592	5542	5486	5431

Jalkarannan suuralueen väestömäärä laskee noin 600 ennustekauden aikana. Alle 18-vuotiaiden määrän arvioidaan vähenevän noin 300 ja työikäisten määrä reilulla 600 henkilöllä. Eläkeikäisten määrä kasvaa vastaavasti reilulla 300 henkilöllä. Väestömäärä saattaa laskea arvioitua hitaammin, koska ennusteessa ei ole voitu huomioida vanhusväestön muuttoa Kilpiäisistä uusiin palvelu- ja hoivatiloihin Jalkarannan sairaalan yhteyteen.



LIITE 1

LAHDEN VÄESTÖENNUSTE 1-VUOTISIKÄLUOKITTAIN 31.12.2008-31.12.2026

	2008	2009	2010	2011	2012	2013	2014	2015	2020	2025	2026
ikä											
0	1056	991	997	1002	1008	1015	1017	1030	1048	1052	1053
1	959	974	976	983	987	993	1000	1003	1027	1037	1037
2	942	952	960	962	969	973	979	986	1013	1022	1022
3	1004	915	939	946	948	955	959	965	996	1006	1007
4	918	970	900	925	932	934	941	945	975	991	992
5	920	893	968	898	923	930	932	939	970	987	989
6	972	912	891	966	896	921	928	930	956	979	985
7	890	956	910	889	964	894	919	927	951	978	977
8	997	900	954	908	888	963	892	917	943	973	976
9	952	992	898	953	906	886	961	890	935	965	972
10	938	966	998	904	958	912	892	967	937	968	971
11	951	950	972	1005	910	964	918	897	936	962	974
12	1011	963	956	978	1011	917	970	924	941	966	968
13	1032	1022	969	962	984	1017	923	976	938	965	972
14	1163	1034	1028	976	968	990	1024	930	921	965	972
15	1117	1228	1102	1089	1036	1026	1046	1082	1045	1017	1022
16	1226	1226	1295	1174	1154	1100	1087	1106	1030	1070	1077
17	1184	1319	1299	1367	1250	1224	1168	1152	1121	1131	1133
18	1306	1277	1390	1376	1443	1331	1298	1241	1225	1181	1197
19	1361	1364	1352	1466	1458	1524	1416	1377	1268	1246	1251
20	1308	1330	1383	1374	1485	1479	1546	1438	1372	1316	1265
21	1294	1247	1348	1403	1396	1505	1501	1568	1349	1267	1333
22	1401	1298	1265	1366	1423	1419	1525	1524	1353	1319	1285
23	1408	1425	1319	1284	1385	1444	1442	1546	1401	1371	1339
24	1484	1446	1447	1341	1304	1405	1466	1466	1486	1371	1392
25	1460	1483	1431	1431	1326	1290	1391	1451	1515	1436	1356
26	1410	1426	1469	1417	1417	1312	1276	1379	1607	1384	1422
27	1314	1387	1412	1455	1403	1404	1299	1264	1526	1355	1371
28	1363	1279	1375	1399	1441	1389	1390	1286	1512	1367	1342
29	1217	1364	1266	1363	1386	1427	1376	1377	1402	1415	1354
30	1287	1193	1351	1252	1350	1371	1412	1361	1386	1438	1400
31	1232	1276	1179	1338	1237	1336	1357	1397	1317	1533	1421
32	1192	1221	1263	1165	1326	1223	1323	1342	1198	1451	1518
33	1162	1180	1208	1249	1152	1313	1208	1310	1215	1440	1435
34	1131	1150	1168	1196	1236	1138	1300	1194	1305	1330	1425
35	1086	1122	1157	1174	1203	1243	1146	1307	1309	1338	1338
36	1061	1101	1128	1163	1181	1209	1250	1153	1369	1292	1345
37	1098	1078	1107	1135	1169	1187	1216	1257	1337	1194	1299
38	1144	1086	1084	1113	1141	1176	1194	1223	1324	1232	1201
39	1182	1149	1092	1090	1119	1147	1182	1201	1232	1344	1240
40	1327	1192	1157	1100	1098	1127	1155	1190	1341	1351	1353
41	1319	1332	1200	1164	1107	1104	1134	1162	1192	1411	1360
42	1261	1318	1339	1208	1172	1114	1111	1140	1295	1379	1420
43	1346	1279	1326	1347	1216	1179	1121	1118	1260	1363	1387
44	1348	1369	1287	1333	1355	1224	1186	1129	1239	1277	1371
45	1389	1364	1377	1296	1341	1363	1233	1194	1226	1377	1285
46	1301	1387	1371	1384	1303	1347	1370	1241	1196	1233	1383
47	1298	1305	1393	1378	1390	1310	1354	1377	1173	1332	1240
48	1300	1324	1312	1399	1385	1398	1318	1361	1150	1296	1339
49	1304	1302	1330	1319	1406	1393	1405	1325	1163	1273	1303

	50	1294	1311	1304	1332	1320	1407	1394	1406	1223	1254	1275
		<b>2008</b>	<b>2009</b>	<b>2010</b>	<b>2011</b>	<b>2015</b>	<b>2013</b>	<b>2014</b>	<b>2015</b>	<b>2020</b>	<b>2025</b>	<b>2026</b>
ikä	51	1388	1301	1309	1302	1330	1319	1405	1393	1266	1216	1253
	52	1390	1390	1300	1308	1301	1329	1318	1404	1392	1186	1215
	53	1346	1387	1389	1299	1307	1300	1328	1317	1367	1157	1185
	54	1474	1348	1385	1387	1298	1306	1299	1327	1326	1164	1157
	55	1455	1470	1349	1385	1388	1300	1306	1300	1404	1223	1165
	56	1563	1452	1468	1348	1383	1386	1299	1305	1392	1268	1223
	57	1563	1562	1451	1466	1347	1382	1385	1298	1399	1391	1269
	58	1706	1564	1560	1450	1465	1346	1380	1384	1315	1365	1391
	59	1692	1712	1563	1558	1449	1463	1346	1379	1323	1327	1364
	60	1752	1695	1716	1569	1563	1454	1468	1351	1300	1407	1333
	61	1680	1740	1697	1718	1573	1565	1458	1471	1310	1400	1411
	62	1615	1673	1740	1699	1720	1577	1568	1462	1311	1408	1404
	63	1500	1626	1673	1741	1701	1722	1581	1571	1398	1331	1412
	64	1197	1497	1626	1675	1743	1703	1725	1586	1395	1342	1335
	65	1127	1204	1492	1623	1672	1740	1702	1724	1369	1316	1343
	66	850	1108	1197	1482	1614	1663	1732	1695	1478	1320	1314
	67	1385	860	1100	1190	1472	1606	1656	1725	1465	1318	1318
	68	966	1380	859	1093	1183	1463	1598	1649	1562	1395	1317
	69	1066	966	1369	857	1085	1177	1455	1591	1572	1385	1393
	70	1028	1057	959	1357	854	1077	1169	1444	1695	1356	1379
	71	962	1021	1040	945	1336	844	1061	1154	1654	1450	1344
	72	831	939	1005	1024	932	1315	835	1046	1665	1429	1436
	73	829	813	924	989	1010	919	1296	827	1579	1510	1416
	74	804	823	800	910	975	995	907	1278	1508	1510	1496
	75	723	786	806	785	893	957	977	891	1350	1607	1489
	76	739	699	760	781	760	866	929	949	1066	1545	1569
	77	729	710	676	737	756	737	840	902	951	1532	1507
	78	735	702	687	655	714	733	716	816	744	1432	1495
	79	642	705	679	665	635	693	712	695	1129	1348	1397
	80	625	629	683	658	645	616	673	691	779	1193	1316
	81	569	588	590	641	618	606	580	634	805	917	1131
	82	533	531	552	554	603	582	570	547	744	794	870
	83	492	496	499	519	520	568	549	537	654	605	753
	84	442	459	464	470	489	490	536	518	542	894	575
	85	385	430	431	436	443	461	462	506	522	599	849
	86	309	351	381	382	386	395	411	412	457	588	539
	87	288	274	312	339	340	343	353	367	372	517	529
	88	241	256	243	277	302	302	306	316	345	431	466
	89	192	219	228	217	247	269	270	272	318	339	388
	90	172	173	194	203	193	220	241	241	294	309	306
	91	132	143	136	153	161	153	174	191	211	241	245
	92	90	99	114	107	120	128	122	139	169	173	192
	93	69	66	79	91	84	95	102	98	131	142	139
	94	49	57	52	63	73	67	76	82	97	118	114
	95	47	47	46	41	51	59	54	61	79	99	96
	96	33	34	33	33	29	36	42	37	56	62	69
	97	20	22	24	23	23	20	26	30	36	45	44
	98	14	15	16	17	17	17	14	18	23	31	32
	99-	21	23	27	31	35	37	39	39	54	69	73
<b>YHT</b>		100080	100630	101285	101950	102604	103253	103902	104541	107522	110004	110400

LIITE 2

LAHDEN VÄESTÖENNUSTE TILASTOALUEITTAIN 31.12.2008-31.12.2017

**1 KESKUSTA**

VUOSI	2008	2009	2010	2011	2012	2013	2014	2015	2016	2017
<b>101</b> Kauppatori	597	624	629	635	637	644	647	653	655	662
<b>102</b> Vapaudenkatu	772	805	815	823	882	892	902	943	952	958
<b>103</b> Vuorikatu	1833	1835	1846	1888	1902	1956	1975	2034	2062	2083
<b>104</b> Rautatienkatu	1155	1164	1181	1196	1210	1225	1238	1255	1269	1282
<b>105</b> Sairaalanmäki	865	810	790	769	749	735	718	705	692	682
<b>106</b> Reunanpalsta	121	146	148	151	153	154	156	159	159	161
<b>107</b> Paavola	850	826	811	795	777	763	746	732	717	705
<b>108</b> Paavolanrinne	1270	1333	1369	1381	1431	1446	1468	1488	1513	1532
<b>109</b> Mattilanmäki	609	572	558	544	528	515	498	481	469	453
<b>110</b> Kulmakatu	165	130	131	134	137	138	197	201	202	204
<b>111</b> Kolkankatu	1343	1425	1553	1651	1710	1809	1872	1930	1993	2005
<b>112</b> Raute	276	311	310	417	419	423	425	427	428	426
<b>113</b> Seponkatu	1435	1485	1498	1514	1532	1557	1585	1614	1650	1681
<b>114</b> Asikkalankatu	283	258	251	242	234	231	222	213	209	202
<b>115</b> Onnelantie	812	826	833	840	851	862	874	887	899	914
<b>116</b> Lounaankatu	737	684	669	653	639	628	615	602	595	584
<b>117</b> Lotilanharju	3	3	3	2	3	3	3	3	2	2
<b>118</b> Rajakatu	784	726	712	697	683	672	668	659	649	641
<b>119</b> Loviisankatu	771	777	777	779	856	864	872	881	888	898
<b>120</b> Rautatieasema	9	7	8	8	9	9	9	10	11	12
<b>121</b> Radiomäki	3	3	4	4	3	3	3	4	4	3
<b>122</b> Ankkurin alue	3775	3811	3918	3986	4092	4171	4290	4345	4403	4453
<b>123</b> Kariniemi	778	781	769	758	743	732	723	711	698	685
<b>124</b> Teivaan sat.	0	0	29	58	86	90	92	93	94	95
<b>125</b> Fellmaninpuisto	853	833	819	800	853	900	949	1000	1107	1162

**2 MUKKULA**

<b>201</b> Mukkulan keskus	2336	2482	2472	2472	2480	2506	2482	2496	2477	2453
<b>202</b> Timonkatu	1768	1734	1710	1680	1702	1684	1703	1688	1727	1710
<b>203</b> Kilpiäinen	1998	1987	1986	1968	1969	1962	1950	1939	1920	1907
<b>204</b> Savistenkulma	982	1116	1099	1082	1086	1088	1079	1090	1077	1070
<b>205</b> Pesäkallio	200	214	218	221	228	228	235	239	245	255
<b>206</b> Holma	62	59	59	61	63	65	66	68	67	70
<b>207</b> Mukkulan kartano	91	106	108	110	110	112	113	113	112	111
<b>208</b> Karjusaari	282	286	297	293	293	295	295	295	292	294
<b>209</b> Enonsaari	0	0	0	0	0	0	0	0	0	0

LAHDEN VÄESTÖENNUSTE TILASTOALUEITTAIN 31.12.2008-31.12.2017

**3. KIVIMAA-KIVERIÖ-JOUTJÄRVI**

VUOSI	2008	2009	2010	2011	2012	2013	2014	2015	2016	2017
<b>301</b> Kivistönmäki	1793	1680	1640	1574	1549	1504	1456	1409	1367	1320
<b>302</b> Niemi	1555	1617	1668	1702	1703	1690	1674	1662	1645	1629
<b>303</b> Vesteräs	388	382	379	365	364	355	352	346	343	337
<b>304</b> Mukkulan teoll.alue	3	3	2	2	2	2	3	3	3	2
<b>305</b> Vanhatien teoll.	20	23	24	24	24	24	22	22	23	22
<b>306</b> Katajakadun alue	542	520	511	500	495	488	480	474	468	460
<b>307</b> Heinlammintie	1721	1674	1643	1604	1617	1590	1602	1583	1562	1544
<b>308</b> Mustakallio	1332	1290	1277	1253	1246	1230	1209	1189	1168	1152
<b>309</b> Kiveriön keskus	1385	1350	1336	1307	1300	1284	1270	1258	1242	1230
<b>310</b> Metsäpelto	1278	1268	1260	1242	1238	1228	1212	1201	1186	1174
<b>311</b> Vipunen	15	12	13	12	10	11	11	11	10	10
<b>312</b> Pyhätön	851	830	814	791	782	768	754	742	727	715
<b>313</b> Lounaanpuisto	145	151	151	151	150	150	149	151	149	148
<b>314</b> Joutjoentie	311	321	324	322	321	318	317	314	310	308
<b>315</b> Voimapuisto	89	95	96	96	97	100	100	99	101	102
<b>316</b> Harjun teollisuusalue	1	2	1	1	1	1	1	1	1	1
<b>317</b> Ruola-Pekänmäki	1764	1694	1656	1607	1579	1543	1505	1472	1440	1410
<b>318</b> Lakkila	4	3	3	3	3	2	2	2	2	2
<b>319</b> Tenava-Tonttila	2252	2177	2144	2092	2074	2039	2009	1979	1967	1960
<b>320</b> Ala-Tonttila	1493	1468	1448	1408	1397	1375	1352	1329	1306	1286
<b>321</b> Taipaleenmäki	1	1	1	1	1	1	1	0	0	0

**4 AHTIALA**

<b>401</b> Metsämaa	958	927	924	912	917	915	912	908	906	902
<b>402</b> Kytölä	619	644	662	681	705	710	759	809	890	959
<b>403</b> Pengerkatu	156	158	158	158	159	159	160	160	159	158
<b>404</b> Rekola	55	102	120	128	138	140	140	142	144	144
<b>405</b> Ripistö	165	171	173	174	176	178	180	181	181	182
<b>406</b> Herrasmanni	661	719	737	738	750	773	798	822	846	887
<b>407</b> Pihämäki	227	235	237	235	237	235	236	236	233	235
<b>408</b> Myllypohja	270	272	275	274	272	270	273	272	270	268
<b>409</b> Laidun	636	609	607	598	596	588	583	579	574	570
<b>410</b> Kukonharju	347	336	336	326	323	317	312	309	304	300
<b>411</b> Pikarikivi	218	259	260	274	287	285	287	303	302	317
<b>412</b> Purorinne	269	272	286	290	291	290	297	298	296	295
<b>413</b> Sipura	780	763	752	744	736	761	794	824	840	861
<b>414</b> Kaukkari	776	796	797	795	808	806	813	811	813	814
<b>415</b> Koiskalan as.alue	106	104	102	102	99	99	97	130	161	194
<b>416</b> Ahtiala	535	564	570	581	589	587	590	592	589	587
<b>417</b> Ruukkikatu	215	223	222	222	222	219	218	216	215	214
<b>418</b> Koiskala	30	35	37	37	36	37	37	37	37	37
<b>419</b> Kiiskilänmäki	1244	1278	1288	1285	1291	1287	1286	1283	1276	1273
<b>420</b> Rahkalehmus	6	5	5	7	7	6	6	5	5	4
<b>421</b> Kunnas-Hiekk anummi	393	389	391	384	386	378	377	403	435	466
<b>422</b> Sydänkangas	1539	1615	1648	1673	1695	1714	1729	1758	1769	1792
<b>423</b> Paakkolanmäki	401	431	436	440	440	437	434	433	424	425
<b>424</b> Iltakallio	184	234	273	313	354	414	457	478	532	558
<b>425</b> Viuha	294	336	383	432	489	523	559	590	620	655

LAHDEN VÄESTÖENNUSTE TILASTOALUEITTAIN 31.12.2008-31.12.2017

**5 KOLAVA-KUJALA**

VUOSI	2008	2009	2010	2011	2012	2013	2014	2015	2016	2017
<b>501</b> Kolava	785	1031	1260	1534	1840	2160	2477	2790	3104	3428
<b>502</b> Kujala	173	186	190	189	190	198	198	198	197	197

**6 LAUNE**

<b>601</b> Tornator	728	733	797	849	882	1002	1057	1109	1160	1217
<b>602</b> Länsiharju	207	199	195	213	233	293	352	411	472	537
<b>603</b> Asemantausta	2741	2730	2824	2914	2970	2937	2937	2899	2864	2830
<b>604</b> Anttilanmäki	1039	1047	1043	1030	1029	1023	1015	1007	998	993
<b>605</b> Vihdinkatu	32	36	36	38	73	126	178	218	219	224
<b>606</b> Okeroinen	85	81	86	86	85	88	87	86	86	87
<b>607</b> Hennala	823	838	842	845	847	844	877	877	907	908
<b>608</b> Keijupuisto	1221	1234	1252	1228	1260	1250	1268	1255	1239	1224
<b>609</b> Ali-Juhakkala	659	663	667	692	693	688	684	686	680	679
<b>610</b> Laune	1969	2018	2016	2025	2058	2079	2070	2059	2048	2039
<b>611</b> Liipola	4599	4507	4433	4321	4282	4212	4176	4109	4046	3988
<b>612</b> Kerinkallio	506	485	485	477	479	495	511	528	544	563
<b>613</b> Saksala	2317	2243	2198	2131	2108	2063	2017	1975	1933	1898
<b>614</b> Lotilan teoll.	29	25	25	26	25	25	25	23	22	23
<b>615</b> Lintula	18	23	23	22	23	22	24	24	25	24
<b>616</b> Luhdantausta	29	29	28	27	27	26	26	24	22	90
<b>617</b> Kukonkoski	118	130	127	128	128	132	132	130	134	132
<b>618</b> Oksanen	317	323	325	327	325	324	322	323	319	317
<b>619</b> Jokimaa	160	180	184	188	194	194	192	194	195	194
<b>620</b> Patoniitty	1104	1124	1136	1141	1148	1155	1156	1160	1156	1158
<b>621</b> Simola	69	76	75	76	75	75	75	75	73	72
<b>622</b> Patomäki	1073	1097	1098	1086	1092	1087	1081	1077	1065	1058
<b>623</b> Nikkilä	1780	1818	1837	1856	1905	1950	1983	2017	2045	2082
<b>624</b> Venetsia	457	468	477	481	480	476	472	467	462	459
<b>625</b> Renkomäki	2006	2146	2256	2372	2493	2587	2685	2780	2860	2951
<b>626</b> Näkkimistö	31	32	30	31	31	46	65	100	138	175
<b>627</b> Ämmälä	416	460	498	516	536	541	544	549	551	570

LAHDEN VÄESTÖENNUSTE TILASTOALUEITTAIN 31.12.2008-31.12.2017

**7 KÄRPÄNEN**

VUOSI	2008	2009	2010	2011	2012	2013	2014	2015	2016	2017
<b>701</b> Sopenkorpi	855	812	800	779	771	759	748	732	718	707
<b>702</b> Päiväharju	1036	1001	999	969	954	935	913	897	879	865
<b>703</b> Kärpänen	1587	1544	1532	1507	1500	1487	1483	1470	1459	1449
<b>704</b> Metsäkangas	2942	2966	2930	2866	2850	2807	2765	2729	2687	2651
<b>705</b> Petsamo	775	808	807	797	795	787	777	772	760	755
<b>706</b> Pirttiharju	693	706	709	706	711	715	713	712	747	752
<b>707</b> Metsäpietilä	13	13	13	12	12	12	12	12	12	12
<b>708</b> Kasakkamäki	1559	1581	1588	1587	1590	1608	1605	1645	1636	1651
<b>709</b> Riihelä	2046	2056	2061	2058	2069	2067	2063	2066	2061	2055
<b>710</b> Urheilukeskus	0	0	0	0	0	0	0	0	0	0
<b>711</b> Löytynharju	0	0	0	0	0	0	0	0	0	0
<b>712</b> Salpausselkä	0	1	1	1	1	1	1	1	1	1
<b>713</b> Ilveskangas	2	2	2	2	2	2	2	2	2	1
<b>714</b> Vauhtikangas	4	5	3	3	3	3	3	3	2	2
<b>715</b> Ylä-Okeroinen	126	128	127	125	128	127	129	130	130	129

**8 JALKARANTA**

<b>801</b> Pallas	524	491	477	469	467	470	460	454	442	443
<b>802</b> Tapanila	1206	1252	1239	1224	1216	1202	1186	1175	1157	1145
<b>803</b> Sarvikatu	1243	1035	1073	1043	1035	1020	1000	982	967	955
<b>804</b> Kankola	1976	1908	1888	1853	1849	1828	1807	1791	1773	1762
<b>805</b> Rautakankare	645	642	643	636	637	634	628	623	616	614
<b>806</b> Karhunkatu	268	276	282	281	281	282	284	286	282	285
<b>807</b> Korpikankare	210	217	217	217	219	215	216	214	212	210
<b>808</b> Vesijärvi	0	0	0	0	0	0	0	0	0	0
TUNTEMATON	1034	1030	1022	1012	1007	1003	995	987	979	977

## LIITE 3

### TILASTOALUEITTAINEN VÄESTÖENNUSTE IKÄRYHMITÄIN 31.12.2008-31.12.2017

Tilastoalueittaisessa väestöennusteessa ikäryhmittäin ei ole esitetty seuraavia tilastoalueita niiden vähäisestä väestömäärästä johtuen. Näille alueille ei myöskään ole suunnitteilla asuntorakentamista ennustekaudella.

Tilastoalueet: 117, 121, 209, 304, 316, 318, 321, 710, 711, 712, 713, 714, 808.

TILASTOALUEITTAINEN VÄESTÖENNUSTE IKÄRYHMITTÄIN 31.12.2008-31.12.2017  
1. KESKUSTAN SUURALUE

**101** Kauppatori

ikäluokka	2008	2009	2010	2011	2012	2013	2014	2015	2016	2017
0-6v	5	7	5	4	4	3	3	3	3	3
7-12v	4	7	6	6	5	4	3	3	2	2
13-15v	8	7	6	5	4	4	3	3	2	2
16-18v	19	21	21	21	19	17	17	15	14	14
19-64v	400	413	418	423	425	429	431	433	435	436
65-74v	78	78	80	83	86	91	94	98	99	105
75-84v	57	62	63	62	63	64	64	64	67	66
85-v	26	29	30	31	31	32	32	34	33	34
yht	597	624	629	635	637	644	647	653	655	662

**102** Vapaudenkatu

ikäluokka	2008	2009	2010	2011	2012	2013	2014	2015	2016	2017
0-6v	13	13	14	15	17	19	21	22	24	25
7-12v	16	12	10	9	10	9	9	10	10	10
13-15v	10	13	11	9	9	7	7	7	6	6
16-18v	33	27	28	28	28	26	25	24	22	22
19-64v	520	553	563	572	618	626	632	662	668	670
65-74v	83	82	82	84	91	95	98	106	107	113
75-84v	65	70	72	71	74	74	74	74	77	74
85-v	32	35	35	35	35	36	36	38	38	38
yht	772	805	815	823	882	892	902	943	952	958

**103** Vuorikatu

ikäluokka	2008	2009	2010	2011	2012	2013	2014	2015	2016	2017
0-6v	58	65	72	78	81	87	90	95	99	102
7-12v	46	36	33	32	31	31	32	32	34	35
13-15v	28	27	24	23	21	20	19	19	18	18
16-18v	45	64	66	65	63	59	57	55	54	53
19-64v	1163	1168	1181	1218	1229	1269	1279	1318	1329	1335
65-74v	181	183	187	198	208	223	235	255	263	280
75-84v	177	173	169	165	163	164	163	161	168	165
85-v	135	119	114	109	106	103	100	99	97	95
yht	1833	1835	1846	1888	1902	1956	1975	2034	2062	2083

**104** Rautatienkatu

ikäluokka	2008	2009	2010	2011	2012	2013	2014	2015	2016	2017
0-6v	33	25	26	26	26	27	27	27	28	28
7-12v	20	14	13	13	12	11	11	11	10	10
13-15v	17	11	10	9	8	8	7	7	6	6
16-18v	29	41	41	39	37	34	31	29	28	27
19-64v	843	844	849	855	859	862	865	868	872	872
65-74v	120	132	139	147	155	163	171	181	184	194
75-84v	73	74	77	79	83	88	92	95	102	104
85-v	20	23	26	28	30	32	34	37	39	41
yht	1155	1164	1181	1196	1210	1225	1238	1255	1269	1282

TILASTOALUEITTAINEN VÄESTÖENNUSTE IKÄRYHMITÄIN 31.12.2008-31.12.2017  
1. KESKUSTAN SUURALUE

105 Sairaalanmäki											
ikäluokka	2008	2009	2010	2011	2012	2013	2014	2015	2016	2017	
0-6v	19	20	22	23	23	25	25	24	24	24	
7-12v	15	15	16	16	17	18	18	19	19	20	
13-15v	17	11	10	9	9	9	9	10	10	10	
16-18v	22	23	22	19	17	15	14	13	12	12	
19-64v	490	459	449	441	431	423	414	405	398	392	
65-74v	70	70	72	75	77	81	83	86	86	89	
75-84v	117	92	84	76	71	67	64	61	61	58	
85-v	115	120	115	110	104	97	91	87	82	77	
yht	865	810	790	769	749	735	718	705	692	682	

106 Reunanpalsta											
ikäluokka	2008	2009	2010	2011	2012	2013	2014	2015	2016	2017	
0-6v	0	1	1	1	2	2	2	2	2	2	
7-12v	0	0	0	0	0	0	0	0	0	0	
13-15v	0	0	0	0	0	0	0	0	0	0	
16-18v	3	9	8	7	7	6	5	5	4	4	
19-64v	80	94	97	101	104	106	109	111	112	113	
65-74v	11	12	12	13	13	14	15	17	17	18	
75-84v	20	21	20	19	17	16	15	14	14	14	
85-v	7	9	10	10	10	10	10	10	10	10	
yht	121	146	148	151	153	154	156	159	159	161	

107 Paavola											
ikäluokka	2008	2009	2010	2011	2012	2013	2014	2015	2016	2017	
0-6v	25	26	25	24	23	21	20	19	18	17	
7-12v	11	17	19	20	20	20	21	21	20	20	
13-15v	8	7	8	8	9	10	10	11	11	11	
16-18v	14	13	13	11	11	10	10	10	10	10	
19-64v	434	416	404	397	386	379	370	364	357	355	
65-74v	128	118	114	111	108	108	106	106	103	105	
75-84v	169	158	149	140	132	125	118	109	107	97	
85-v	61	71	79	84	88	90	91	92	91	90	
yht	850	826	811	795	777	763	746	732	717	705	

108 Paavolanrinne											
ikäluokka	2008	2009	2010	2011	2012	2013	2014	2015	2016	2017	
0-6v	51	38	36	37	39	41	45	47	48	49	
7-12v	49	47	41	36	33	29	28	27	27	27	
13-15v	39	36	32	29	26	25	22	20	17	16	
16-18v	33	51	57	57	57	55	53	52	51	50	
19-64v	771	837	868	877	914	919	929	936	949	956	
65-74v	130	134	148	161	177	192	205	220	228	243	
75-84v	138	127	122	118	119	118	119	119	126	125	
85-v	59	63	65	66	66	67	67	67	67	66	
yht	1270	1333	1369	1381	1431	1446	1468	1488	1513	1532	

TILASTOALUEITTAINEN VÄESTÖENNUSTE IKÄRYHMITÄIN 31.12.2008-31.12.2017  
1. KESKUSTAN SUURALUE

109 Mattilanmäki											
ikäluokka	2008	2009	2010	2011	2012	2013	2014	2015	2016	2017	
0-6v	7	6	7	7	7	7	7	7	7	7	
7-12v	5	5	5	5	6	6	6	6	6	6	
13-15v	6	5	4	4	3	3	3	3	3	3	
16-18v	9	7	6	6	6	5	5	4	4	4	
19-64v	262	244	235	226	216	208	199	191	184	178	
65-74v	132	118	114	111	106	104	100	98	93	91	
75-84v	142	132	127	121	118	112	107	100	99	91	
85-v	46	55	60	64	66	70	71	72	73	73	
yht	609	572	558	544	528	515	498	481	469	453	

110 Kulmakatu											
ikäluokka	2008	2009	2010	2011	2012	2013	2014	2015	2016	2017	
0-6v	3	1	1	1	2	2	3	4	5	6	
7-12v	0	0	0	0	0	0	2	2	2	2	
13-15v	0	0	0	0	0	0	1	1	1	1	
16-18v	4	5	4	4	4	3	4	4	3	3	
19-64v	128	93	94	95	96	97	141	141	141	140	
65-74v	16	16	16	17	17	18	25	27	28	29	
75-84v	13	14	14	14	14	14	16	16	16	16	
85-v	1	1	2	3	4	4	5	6	6	7	
yht	165	130	131	134	137	138	197	201	202	204	

111 Kolkankatu											
ikäluokka	2008	2009	2010	2011	2012	2013	2014	2015	2016	2017	
0-6v	26	27	33	40	47	57	68	73	77	79	
7-12v	21	22	24	25	27	29	32	36	40	43	
13-15v	18	17	17	17	16	17	18	18	18	19	
16-18v	40	44	46	46	45	42	41	40	40	39	
19-64v	896	961	1055	1123	1155	1217	1245	1275	1305	1299	
65-74v	160	169	186	202	215	234	249	266	277	291	
75-84v	138	135	138	141	144	149	153	154	165	163	
85-v	44	50	54	57	61	64	66	68	71	72	
yht	1343	1425	1553	1651	1710	1809	1872	1930	1993	2005	

112 Sammonkatu											
ikäluokka	2008	2009	2010	2011	2012	2013	2014	2015	2016	2017	
0-6v	9	9	9	13	16	19	21	22	22	22	
7-12v	5	4	4	7	7	8	9	10	11	12	
13-15v	3	3	3	4	4	4	4	4	5	5	
16-18v	3	2	2	4	4	4	4	4	5	5	
19-64v	161	196	194	272	266	260	255	249	244	238	
65-74v	48	47	47	60	63	66	69	73	74	78	
75-84v	45	44	42	46	45	46	46	46	47	46	
85-v	2	6	9	11	14	16	17	19	20	20	
yht	276	311	310	417	419	423	425	427	428	426	

TILASTOALUEITTAINEN VÄESTÖENNUSTE IKÄRYHMITÄIN 31.12.2008-31.12.2017  
1. KESKUSTAN SUURALUE.

<b>113</b> Seponkatu											
ikäluokka	2008	2009	2010	2011	2012	2013	2014	2015	2016	2017	
0-6v	107	85	83	83	82	84	86	89	92	95	
7-12v	62	66	59	53	49	44	42	39	39	38	
13-15v	44	45	41	38	34	33	30	27	24	23	
16-18v	41	61	67	68	69	67	66	65	65	64	
19-64v	890	936	944	954	965	978	993	1009	1027	1043	
65-74v	155	151	155	163	171	183	194	208	216	231	
75-84v	122	118	120	121	123	124	126	125	132	130	
85-v	14	23	29	34	39	44	48	52	55	57	
yht	1435	1485	1498	1514	1532	1557	1585	1614	1650	1681	

<b>114</b> Asikkalankatu											
ikäluokka	2008	2009	2010	2011	2012	2013	2014	2015	2016	2017	
0-6v	7	7	8	8	8	8	8	8	8	8	
7-12v	3	2	3	3	4	5	5	5	6	6	
13-15v	2	1	1	1	1	2	2	2	2	3	
16-18v	4	4	4	3	3	3	2	2	2	2	
19-64v	130	121	116	111	106	102	98	94	91	89	
65-74v	67	55	52	50	47	46	44	42	40	39	
75-84v	53	51	50	48	46	45	43	40	40	36	
85-v	17	17	17	18	19	20	20	20	20	19	
yht	283	258	251	242	234	231	222	213	209	202	

<b>115</b> Onnelantie											
ikäluokka	2008	2009	2010	2011	2012	2013	2014	2015	2016	2017	
0-6v	21	16	15	15	15	15	15	15	15	16	
7-12v	15	14	13	11	10	9	8	8	7	7	
13-15v	11	12	11	9	8	7	7	6	5	5	
16-18v	35	36	37	35	33	31	28	27	25	24	
19-64v	604	611	614	618	621	624	628	631	635	637	
65-74v	67	75	82	90	99	107	116	126	131	140	
75-84v	37	40	39	41	43	47	50	52	58	62	
85-v	22	22	22	21	22	22	22	22	23	23	
yht	812	826	833	840	851	862	874	887	899	914	

<b>116</b> Lounaankatu											
ikäluokka	2008	2009	2010	2011	2012	2013	2014	2015	2016	2017	
0-6v	17	17	21	23	24	26	26	26	26	26	
7-12v	10	9	10	11	12	14	15	16	18	19	
13-15v	8	6	6	6	6	6	7	7	8	8	
16-18v	13	14	14	12	11	10	9	8	8	8	
19-64v	408	376	362	352	342	333	326	319	313	310	
65-74v	108	87	84	82	80	79	77	77	74	75	
75-84v	125	119	112	105	100	94	89	83	81	73	
85-v	48	56	60	62	64	66	66	66	67	65	
yht	737	684	669	653	639	628	615	602	595	584	

TILASTOALUEITTAINEN VÄESTÖENNUSTE IKÄRYHMITÄIN 31.12.2008-31.12.2017  
1. KESKUSTAN SUURALUE.

<b>118</b> Rajakatu											
ikäluokka	2008	2009	2010	2011	2012	2013	2014	2015	2016	2017	
0-6v	25	29	33	36	37	39	38	39	39	38	
7-12v	14	14	15	17	19	21	24	26	27	29	
13-15v	9	9	9	8	9	9	10	11	12	13	
16-18v	18	15	15	14	13	12	11	11	10	11	
19-64v	477	422	410	399	388	378	376	367	360	355	
65-74v	88	93	93	93	92	93	93	94	92	92	
75-84v	114	98	91	84	80	76	73	69	69	65	
85-v	39	46	46	46	45	44	43	42	40	38	
yht	784	726	712	697	683	672	668	659	649	641	

<b>119</b> Loviisankatu											
ikäluokka	2008	2009	2010	2011	2012	2013	2014	2015	2016	2017	
0-6v	22	15	11	9	10	12	13	14	14	15	
7-12v	17	16	14	12	12	11	10	9	9	8	
13-15v	9	11	10	9	9	8	8	7	6	6	
16-18v	22	26	27	27	27	25	24	23	22	21	
19-64v	548	545	546	547	606	606	606	606	607	606	
65-74v	60	68	74	82	98	107	115	125	130	140	
75-84v	61	63	61	59	60	61	62	62	66	68	
85-v	32	33	34	34	34	34	34	35	34	34	
yht	771	777	777	779	856	864	872	881	888	898	

<b>120</b> Rautatieasema											
ikäluokka	2008	2009	2010	2011	2012	2013	2014	2015	2016	2017	
0-6v	0	0	0	0	0	0	0	0	0	0	
7-12v	0	0	0	0	0	0	0	0	0	0	
13-15v	0	0	0	0	0	0	0	0	0	0	
16-18v	1	1	1	1	1	1	1	1	1	1	
19-64v	7	5	6	6	7	7	7	8	8	8	
65-74v	1	1	1	1	1	1	1	1	1	2	
75-84v	0	0	0	0	0	0	0	0	1	1	
85-v	0	0	0	0	0	0	0	0	0	0	
yht	9	7	8	8	9	9	9	10	11	12	

<b>122</b> Ankkurin alue											
ikäluokka	2008	2009	2010	2011	2012	2013	2014	2015	2016	2017	
0-6v	199	158	154	153	155	161	168	172	176	179	
7-12v	94	92	88	85	83	79	79	79	79	80	
13-15v	64	61	57	54	52	51	49	47	44	43	
16-18v	81	108	116	117	117	111	109	107	107	105	
19-64v	2427	2447	2484	2482	2509	2509	2542	2523	2511	2498	
65-74v	599	577	609	647	685	727	767	809	825	867	
75-84v	271	309	336	357	383	408	434	447	484	489	
85-v	40	59	74	91	108	125	142	161	177	192	
yht	3775	3811	3918	3986	4092	4171	4290	4345	4403	4453	

TILASTOALUEITTAINEN VÄESTÖENNUSTE IKÄRYHMITÄIN 31.12.2008-31.12.2017  
1. KESKUSTAN SUURALUE

<b>123</b> Kariniemi											
ikäluokka	2008	2009	2010	2011	2012	2013	2014	2015	2016	2017	
0-6v	30	37	41	45	45	46	47	48	48	48	
7-12v	16	17	18	19	20	21	23	24	25	25	
13-15v	12	8	8	8	8	8	9	9	10	10	
16-18v	31	33	29	25	22	18	17	15	14	13	
19-64v	540	541	528	516	501	488	472	456	441	427	
65-74v	60	56	62	67	73	77	83	88	89	93	
75-84v	60	58	54	51	48	48	47	47	48	48	
85-v	29	31	29	27	26	26	25	24	23	21	
yht	778	781	769	758	743	732	723	711	698	685	

<b>124</b> Teivaan sat.											
ikäluokka	2008	2009	2010	2011	2012	2013	2014	2015	2016	2017	
0-6v	0	0	1	2	5	7	9	9	9	10	
7-12v	0	0	1	2	2	3	3	4	4	5	
13-15v	0	0	0	1	1	1	1	1	2	2	
16-18v	0	0	1	1	1	1	1	1	1	1	
19-64v	0	0	22	44	65	64	63	62	61	60	
65-74v	0	0	3	6	9	10	10	11	11	11	
75-84v	0	0	1	2	3	4	4	4	5	5	
85-v	0	0	0	0	0	0	1	1	1	1	
yht	0	0	29	58	86	90	92	93	94	95	

<b>125</b> Fellmanin- puisto											
ikäluokka	2008	2009	2010	2011	2012	2013	2014	2015	2016	2017	
0-6v	50	51	53	55	58	62	68	74	81	88	
7-12v	38	37	35	34	35	36	38	39	43	47	
13-15v	32	23	19	18	17	17	18	19	19	21	
16-18v	33	35	33	31	30	28	26	25	26	26	
19-64v	497	482	470	457	487	518	546	575	647	676	
65-74v	104	99	102	107	117	127	138	150	164	176	
75-84v	80	83	82	80	81	83	85	86	94	95	
85-v	19	23	25	26	28	29	30	32	33	33	
yht	853	833	819	808	853	900	949	1000	1107	1162	

TILASTOALUEITTAINEN VÄESTÖENNUSTE IKÄRYHMITÄIN 31.12.2008-31.12.2017  
2. MUKKULAN SUURALUE

<b>201</b> Mukkulan keskus											
ikäluokka	2008	2009	2010	2011	2012	2013	2014	2015	2016	2017	
0-6v	132	137	136	136	134	134	134	133	131	128	
7-12v	125	132	131	131	131	129	128	127	126	124	
13-15v	74	75	73	72	72	74	72	73	70	69	
16-18v	65	69	73	73	72	70	69	69	70	70	
19-64v	1314	1406	1385	1395	1373	1384	1361	1367	1348	1334	
65-74v	345	353	351	356	355	362	359	365	357	362	
75-84v	223	243	245	245	247	250	249	246	254	243	
85-v	58	67	78	87	96	103	110	116	121	123	
yht	2336	2482	2472	2495	2480	2506	2482	2496	2477	2453	

<b>202</b> Timonkatu											
ikäluokka	2008	2009	2010	2011	2012	2013	2014	2015	2016	2017	
0-6v	110	112	109	108	106	103	101	99	98	96	
7-12v	105	93	94	95	97	96	96	95	96	95	
13-15v	50	57	53	52	52	53	53	54	53	52	
16-18v	70	66	68	66	64	61	60	59	60	60	
19-64v	1009	995	976	958	963	944	956	937	962	944	
65-74v	231	216	216	220	226	232	240	248	255	263	
75-84v	144	147	147	145	146	147	148	145	152	148	
85-v	49	48	47	48	48	48	49	51	51	52	
yht	1768	1734	1710	1692	1702	1684	1703	1688	1727	1710	

<b>203</b> Kilpiäinen											
ikäluokka	2008	2009	2010	2011	2012	2013	2014	2015	2016	2017	
0-6v	145	144	140	137	130	125	121	117	113	109	
7-12v	138	135	134	134	134	130	128	125	122	118	
13-15v	73	77	75	74	73	75	73	73	70	68	
16-18v	87	89	92	90	88	83	81	80	80	80	
19-64v	1248	1225	1206	1183	1158	1140	1116	1092	1067	1046	
65-74v	218	220	235	251	266	278	289	302	304	315	
75-84v	69	78	84	90	98	106	116	121	134	138	
85-v	20	19	20	21	22	25	26	29	30	33	
yht	1998	144	140	137	130	125	121	117	113	109	

<b>204</b> Savistenkulma											
ikäluokka	2008	2009	2010	2011	2012	2013	2014	2015	2016	2017	
0-6v	75	79	74	70	68	66	65	65	64	63	
7-12v	81	87	86	85	83	80	77	75	72	71	
13-15v	50	55	51	50	49	49	47	47	43	42	
16-18v	55	53	55	55	54	51	49	49	49	48	
19-64v	561	600	604	609	617	628	630	641	637	633	
65-74v	109	112	112	113	115	117	118	123	122	126	
75-84v	46	78	74	71	69	68	67	65	66	65	
85-v	5	52	43	36	31	29	26	25	24	22	
yht	982	1116	1099	1089	1086	1088	1079	1090	1077	1070	

TILASTOALUEITTAINEN VÄESTÖENNUSTE IKÄRYHMITÄIN 31.12.2008-31.12.2017  
2. MUKKULAN SUURALUE.

<b>205</b> Pesäkallio											
ikäluokka	2008	2009	2010	2011	2012	2013	2014	2015	2016	2017	
0-6v	33	35	34	32	30	29	28	27	26	26	
7-12v	21	22	24	26	27	26	28	27	28	28	
13-15v	13	12	12	12	13	13	14	15	14	15	
16-18v	7	8	9	10	11	11	12	12	13	14	
19-64v	120	130	131	133	137	138	141	144	147	152	
65-74v	4	5	6	7	8	9	10	11	13	15	
75-84v	1	1	1	1	2	2	2	3	3	4	
85-v	1	1	1	1	0	0	0	0	1	1	
yht	200	214	218	222	228	228	235	239	245	255	

<b>206</b> Holma											
ikäluokka	2008	2009	2010	2011	2012	2013	2014	2015	2016	2017	
0-6v	7	6	5	5	5	5	5	5	5	5	
7-12v	5	6	6	6	6	6	6	6	6	6	
13-15v	8	5	5	4	4	4	4	4	4	4	
16-18v	5	5	5	5	5	5	5	5	4	4	
19-64v	33	33	34	37	38	40	40	42	42	44	
65-74v	0	1	2	2	3	3	4	4	4	5	
75-84v	2	1	1	1	1	1	1	1	1	1	
85-v	2	2	1	1	1	1	1	1	1	1	
yht	62	59	59	61	63	65	66	68	67	70	

<b>207</b> Mukkulan kartano											
ikäluokka	2008	2009	2010	2011	2012	2013	2014	2015	2016	2017	
0-6v	1	3	4	5	6	7	7	7	8	8	
7-12v	0	0	1	1	1	2	2	3	3	3	
13-15v	0	0	0	0	0	0	1	1	1	1	
16-18v	15	9	8	7	5	4	3	3	2	2	
19-64v	75	94	95	97	98	99	99	98	97	95	
65-74v	0	0	0	0	0	0	1	1	1	2	
75-84v	0	0	0	0	0	0	0	0	0	0	
85-v	0	0	0	0	0	0	0	0	0	0	
yht	91	106	108	110	110	112	113	113	112	111	

<b>208</b> Karjusaari											
ikäluokka	2008	2009	2010	2011	2012	2013	2014	2015	2016	2017	
0-6v	32	28	28	26	23	23	22	21	20	20	
7-12v	25	27	29	28	28	27	26	26	25	24	
13-15v	11	12	14	14	14	15	15	15	14	14	
16-18v	9	11	13	13	13	13	14	14	14	15	
19-64v	157	161	164	161	160	160	159	159	157	158	
65-74v	27	26	29	32	33	35	37	38	38	39	
75-84v	20	18	17	17	17	17	17	17	18	18	
85-v	1	3	3	4	5	5	5	5	6	6	
yht	282	286	297	295	293	295	295	295	292	294	

TILASTOALUEITTAINEN VÄESTÖENNUSTE IKÄRYHMITÄIN 31.12.2008-31.12.2017  
3. KIVERIÖ-KIVIMAA-JOUTJÄRVI SUURALUE.

<b>301</b> Kivistönmäki											
ikäluokka	2008	2009	2010	2011	2012	2013	2014	2015	2016	2017	
0-6v	36	45	51	57	60	62	63	64	65	64	
7-12v	19	22	22	24	25	26	29	30	32	33	
13-15v	16	14	13	12	11	11	12	13	13	14	
16-18v	20	24	23	21	19	16	15	14	13	13	
19-64v	1008	921	889	856	821	787	752	719	689	662	
65-74v	282	266	256	249	242	238	232	230	221	220	
75-84v	316	282	271	257	246	235	223	208	205	187	
85-v	96	106	115	121	125	129	130	131	129	127	
yht	1793	1680	1640	1597	1549	1504	1456	1409	1367	1320	

<b>302</b> Niemi											
ikäluokka	2008	2009	2010	2011	2012	2013	2014	2015	2016	2017	
0-6v	101	103	109	119	123	127	130	131	131	130	
7-12v	61	69	69	71	71	71	72	74	75	77	
13-15v	41	37	34	33	32	33	32	32	32	31	
16-18v	51	50	51	49	46	42	39	38	37	36	
19-64v	1036	1062	1076	1087	1048	1012	975	941	910	881	
65-74v	192	208	226	243	255	265	273	283	282	289	
75-84v	65	78	90	100	109	118	127	133	145	148	
85-v	8	10	13	16	19	22	26	30	33	37	
yht	1555	1617	1668	1718	1703	1690	1674	1662	1645	1629	

<b>303</b> Vesterås											
ikäluokka	2008	2009	2010	2011	2012	2013	2014	2015	2016	2017	
0-6v	27	30	29	28	26	26	25	24	24	24	
7-12v	29	27	26	24	23	20	20	19	17	17	
13-15v	13	12	12	11	11	10	10	9	9	8	
16-18v	17	16	17	16	15	13	13	12	12	11	
19-64v	244	233	228	222	215	209	203	197	192	186	
65-74v	35	39	41	44	47	49	51	54	54	56	
75-84v	13	15	17	18	20	21	23	24	27	27	
85-v	10	10	9	8	7	7	7	7	8	8	
yht	388	382	379	371	364	355	352	346	343	337	

<b>305</b> Vanhatien teollisuusalue											
ikäluokka	2008	2009	2010	2011	2012	2013	2014	2015	2016	2017	
0-6v	1	1	1	1	1	1	0	0	0	0	
7-12v	2	2	2	2	2	1	1	1	1	1	
13-15v	3	2	2	2	1	1	1	1	1	1	
16-18v	0	1	1	1	2	2	1	1	1	1	
19-64v	14	17	18	18	18	18	18	18	18	17	
65-74v	0	0	0	0	0	1	1	1	2	2	
75-84v	0	0	0	0	0	0	0	0	0	0	
85-v	0	0	0	0	0	0	0	0	0	0	
yht	20	23	24	24	24	24	22	22	23	22	

TILASTOALUEITTAINEN VÄESTÖENNUSTE IKÄRYHMITÄIN 31.12.2008-31.12.2017  
3. KIVERIÖ-KIVIMAA-JOUTJÄRVI SUURALUE

306 Katajakadun alue											
ikäluokka	2008	2009	2010	2011	2012	2013	2014	2015	2016	2017	
0-6v	46	40	39	39	37	37	36	37	37	37	
7-12v	37	34	32	31	29	27	26	25	24	23	
13-15v	29	20	17	16	15	14	13	12	12	11	
16-18v	17	21	22	22	21	19	18	17	16	15	
19-64v	291	279	274	269	263	258	253	248	242	237	
65-74v	74	77	75	74	73	72	71	71	70	70	
75-84v	37	39	41	44	45	48	49	49	51	50	
85-v	11	10	11	12	12	13	14	15	16	17	
yht	542	520	511	507	495	488	480	474	468	460	

307 Heinlammintie											
ikäluokka	2008	2009	2010	2011	2012	2013	2014	2015	2016	2017	
0-6v	117	110	105	100	98	96	96	95	93	92	
7-12v	86	78	76	74	74	70	71	69	67	66	
13-15v	53	46	41	37	36	35	35	34	32	30	
16-18v	55	61	61	58	55	49	46	44	43	41	
19-64v	1135	1099	1065	1034	1023	991	985	954	926	899	
65-74v	157	160	174	189	204	217	230	243	246	257	
75-84v	94	93	92	93	95	99	105	108	118	121	
85-v	24	27	29	31	32	33	34	36	37	38	
yht	1721	1674	1643	1616	1617	1590	1602	1583	1562	1544	

308 Mustakallio											
ikäluokka	2008	2009	2010	2011	2012	2013	2014	2015	2016	2017	
0-6v	61	72	83	92	96	101	101	103	103	103	
7-12v	21	27	29	33	36	40	44	47	50	53	
13-15v	28	17	15	14	14	14	16	17	17	19	
16-18v	40	36	33	30	27	24	22	20	20	20	
19-64v	889	840	816	793	767	742	715	688	664	642	
65-74v	139	136	139	143	146	151	153	158	157	162	
75-84v	125	127	122	118	116	113	112	108	110	106	
85-v	29	35	40	42	44	45	46	48	47	47	
yht	1332	1290	1277	1265	1246	1230	1209	1189	1168	1152	

309 Kiveriön keskus											
ikäluokka	2008	2009	2010	2011	2012	2013	2014	2015	2016	2017	
0-6v	96	93	96	98	99	101	101	103	104	105	
7-12v	88	82	76	72	68	64	64	62	61	61	
13-15v	49	45	40	37	34	33	31	30	28	27	
16-18v	54	56	57	54	51	46	43	41	39	37	
19-64v	858	822	803	783	762	742	722	701	682	664	
65-74v	140	146	153	162	169	176	182	190	190	196	
75-84v	77	81	85	87	90	93	97	99	105	106	
85-v	23	25	26	26	27	29	30	32	33	34	
yht	1385	1350	1336	1319	1300	1284	1270	1258	1242	1230	

TILASTOALUEITTAINEN VÄESTÖENNUSTE IKÄRYHMITÄIN 31.12.2008-31.12.2017  
 3. KIVERIÖ-KIVIMAA-JOUTJÄRVI SUURALUE

<b>310</b> Metsäpelto										
ikäluokka	2008	2009	2010	2011	2012	2013	2014	2015	2016	2017
0-6v	99	105	110	115	116	119	118	118	118	117
7-12v	53	54	55	57	59	60	63	64	65	66
13-15v	28	25	24	24	24	25	25	26	26	27
16-18v	33	41	40	37	35	32	29	29	28	28
19-64v	853	822	801	779	755	733	709	686	664	645
65-74v	120	126	132	139	146	152	158	164	165	170
75-84v	78	75	76	76	78	80	83	85	90	91
85-v	14	20	22	24	25	27	27	29	30	30
yht	1278	1268	1260	1251	1238	1228	1212	1201	1186	1174

<b>311</b> Vipunen										
ikäluokka	2008	2009	2010	2011	2012	2013	2014	2015	2016	2017
0-6v	2	1	1	1	0	0	0	0	0	0
7-12v	0	0	0	0	0	0	0	0	0	0
13-15v	0	0	0	0	0	0	0	0	0	0
16-18v	1	0	0	0	0	0	0	0	0	0
19-64v	12	10	10	9	8	8	7	7	6	6
65-74v	0	1	2	2	2	3	3	3	3	3
75-84v	0	0	0	0	0	0	1	1	1	1
85-v	0	0	0	0	0	0	0	0	0	0
yht	15	12	13	12	10	11	11	11	10	10

<b>312</b> Pyhätön										
ikäluokka	2008	2009	2010	2011	2012	2013	2014	2015	2016	2017
0-6v	45	40	40	41	40	40	39	39	39	39
7-12v	48	38	35	33	31	29	28	27	26	25
13-15v	29	22	19	18	16	15	15	14	13	12
16-18v	38	33	32	30	28	25	23	21	20	19
19-64v	541	530	516	501	486	472	456	441	426	413
65-74v	79	88	93	98	102	106	110	115	115	119
75-84v	52	57	57	57	57	58	60	61	64	65
85-v	19	22	22	22	22	23	23	24	24	23
yht	851	830	814	800	782	768	754	742	727	715

<b>313</b> Lounaanpuisto										
ikäluokka	2008	2009	2010	2011	2012	2013	2014	2015	2016	2017
0-6v	11	9	9	9	9	9	9	9	9	9
7-12v	13	14	13	12	12	11	10	10	10	9
13-15v	8	8	8	8	7	7	7	7	6	6
16-18v	5	6	6	7	7	7	7	7	7	7
19-64v	83	89	89	89	88	88	87	86	85	84
65-74v	16	16	16	16	16	17	17	19	19	20
75-84v	8	8	9	9	9	9	10	10	10	10
85-v	1	1	1	2	2	2	2	3	3	3
yht	145	151	151	152	150	150	149	151	149	148

TILASTOALUEITTAINEN VÄESTÖENNUSTE IKÄRYHMITÄIN 31.12.2008-31.12.2017  
3. KIVERIÖ-KIVIMAA-JOUTJÄRVI SUURALUE

<b>314</b> Joutjoentie											
ikäluokka	2008	2009	2010	2011	2012	2013	2014	2015	2016	2017	
0-6v	28	26	26	25	23	23	22	21	20	20	
7-12v	29	30	29	29	28	26	25	24	23	22	
13-15v	15	17	17	16	16	16	16	15	14	14	
16-18v	20	16	18	18	18	17	17	17	16	16	
19-64v	173	189	190	190	191	190	190	188	186	184	
65-74v	19	19	20	21	22	24	26	28	30	32	
75-84v	25	20	19	18	17	16	15	15	15	14	
85-v	2	4	5	6	6	6	6	6	6	6	
yht	311	321	324	323	321	318	317	314	310	308	

<b>315</b> Voimapuisto											
ikäluokka	2008	2009	2010	2011	2012	2013	2014	2015	2016	2017	
0-6v	3	3	4	4	4	4	4	4	5	5	
7-12v	2	3	3	3	3	4	4	4	4	4	
13-15v	5	3	3	2	2	2	2	2	2	2	
16-18v	3	4	4	4	4	4	3	3	3	3	
19-64v	71	74	73	72	71	71	70	68	68	66	
65-74v	3	5	6	8	9	10	12	13	14	16	
75-84v	2	3	3	3	3	4	4	4	4	5	
85-v	0	0	0	0	1	1	1	1	1	1	
yht	89	95	96	96	97	100	100	99	101	102	

<b>317</b> Ruola-Pekaniemi											
ikäluokka	2008	2009	2010	2011	2012	2013	2014	2015	2016	2017	
0-6v	83	79	78	76	73	71	69	68	66	65	
7-12v	85	74	69	64	60	56	53	50	47	46	
13-15v	54	41	37	34	31	30	28	26	24	23	
16-18v	68	56	55	53	49	44	40	38	37	34	
19-64v	1091	1057	1029	1000	967	936	903	871	842	814	
65-74v	173	173	181	191	200	209	216	226	226	234	
75-84v	147	150	144	140	137	136	136	133	139	136	
85-v	63	64	63	62	62	61	60	60	59	58	
yht	1764	1694	1656	1620	1579	1543	1505	1472	1440	1410	

<b>319</b> Tenava-Tonttila											
ikäluokka	2008	2009	2010	2011	2012	2013	2014	2015	2016	2017	
0-6v	138	146	146	146	144	142	141	139	139	138	
7-12v	108	102	98	95	94	91	89	87	87	87	
13-15v	72	55	50	46	44	43	42	41	39	38	
16-18v	82	73	73	68	64	58	55	52	51	49	
19-64v	1404	1342	1299	1255	1209	1165	1123	1080	1056	1038	
65-74v	249	264	276	291	303	316	326	340	341	354	
75-84v	160	154	158	161	165	171	177	180	192	193	
85-v	39	41	44	48	51	53	56	60	62	63	
yht	2252	2177	2144	2110	2074	2039	2009	1979	1967	1960	

TILASTOALUEITTAINEN VÄESTÖENNUSTE IKÄRYHMITÄIN 31.12.2008-31.12.2017  
 3. KIVERIÖ-KIVIMAA-JOUTJÄRVI SUURALUE

320 Ala-Tonttila											
ikäluokka	2008	2009	2010	2011	2012	2013	2014	2015	2016	2017	
0-6v	84	91	92	91	90	89	88	87	86	85	
7-12v	92	73	69	66	63	60	59	57	55	55	
13-15v	38	41	37	34	31	31	29	28	26	25	
16-18v	42	47	48	46	44	40	37	36	35	33	
19-64v	898	867	841	814	786	761	736	710	687	667	
65-74v	197	204	210	217	221	226	228	232	228	232	
75-84v	106	112	116	120	125	129	134	135	143	142	
85-v	36	33	35	36	37	39	41	44	46	47	
yht	1493	1468	1448	1424	1397	1375	1352	1329	1306	1286	

TILASTOALUEITTAINEN VÄESTÖENNUSTE IKÄRYHMITÄIN 31.12.2008-31.12.2017  
4. AHTIALAN SUURALUE

<b>401</b> Metsämaa											
ikäluokka	2008	2009	2010	2011	2012	2013	2014	2015	2016	2017	
0-6v	93	80	86	90	92	95	96	97	99	99	
7-12v	49	52	51	51	52	52	54	54	56	57	
13-15v	32	28	25	24	23	24	24	24	23	24	
16-18v	32	34	35	33	32	29	27	27	26	26	
19-64v	619	581	562	543	525	508	492	475	462	449	
65-74v	86	97	107	119	128	136	144	151	151	156	
75-84v	38	44	46	48	51	56	59	63	70	72	
85-v	9	11	12	13	14	15	16	17	19	19	
yht	958	927	924	921	917	915	912	908	906	902	

<b>402</b> Kytölä											
ikäluokka	2008	2009	2010	2011	2012	2013	2014	2015	2016	2017	
0-6v	34	44	43	44	44	44	50	57	67	76	
7-12v	46	47	48	49	51	49	54	60	69	78	
13-15v	35	32	30	29	29	30	31	33	35	38	
16-18v	34	35	37	37	36	35	34	35	38	39	
19-64v	428	435	445	454	464	461	486	507	552	587	
65-74v	27	36	43	53	63	71	81	91	98	107	
75-84v	11	10	11	12	14	16	19	21	26	29	
85-v	4	5	5	5	4	4	4	5	5	5	
yht	619	644	662	683	705	710	759	809	890	959	

<b>403</b> Pengerkatu											
ikäluokka	2008	2009	2010	2011	2012	2013	2014	2015	2016	2017	
0-6v	20	17	17	16	15	15	14	13	13	12	
7-12v	9	13	13	14	14	14	14	14	13	13	
13-15v	9	8	8	7	7	7	8	8	8	7	
16-18v	10	7	8	8	8	8	8	8	8	8	
19-64v	93	96	96	97	98	98	98	98	97	97	
65-74v	9	9	9	9	10	10	11	12	13	13	
75-84v	6	6	5	5	5	5	5	5	5	6	
85-v	0	2	2	2	2	2	2	2	2	2	
yht	156	158	158	158	159	159	160	160	159	158	

<b>404</b> Rekola											
ikäluokka	2008	2009	2010	2011	2012	2013	2014	2015	2016	2017	
0-6v	5	12	15	15	16	16	16	15	14	13	
7-12v	1	10	13	14	15	15	15	15	14	14	
13-15v	0	3	4	5	6	7	7	7	8	8	
16-18v	2	3	3	4	5	5	5	6	6	6	
19-64v	42	68	78	82	86	86	86	86	87	87	
65-74v	4	5	6	7	8	9	9	10	11	11	
75-84v	0	1	1	1	2	2	2	3	3	4	
85-v	1	0	0	0	0	0	0	0	1	1	
yht	55	102	120	128	138	140	140	142	144	144	

TILASTOALUEITTAINEN VÄESTÖENNUSTE IKÄRYHMITÄIN 31.12.2008-31.12.2017  
4. AHTIALAN SUURALUE

**405** Ripistö

ikäluokka	2008	2009	2010	2011	2012	2013	2014	2015	2016	2017
0-6v	22	24	23	22	21	20	20	19	19	18
7-12v	20	18	19	19	19	20	19	19	19	18
13-15v	5	7	8	8	9	9	10	10	10	10
16-18v	9	9	9	9	9	9	9	9	9	10
19-64v	104	106	106	106	106	105	103	102	100	98
65-74v	3	5	7	8	10	12	15	18	19	22
75-84v	2	2	1	2	2	2	3	3	4	5
85-v	0	0	0	0	0	1	1	1	1	1
yht	165	171	173	174	176	178	180	181	181	182

**406** Herrasmani

ikäluokka	2008	2009	2010	2011	2012	2013	2014	2015	2016	2017
0-6v	69	75	79	81	81	83	86	87	89	90
7-12v	56	56	55	54	54	53	54	54	55	57
13-15v	25	27	26	25	25	25	25	25	25	26
16-18v	39	36	36	34	33	31	29	29	29	29
19-64v	438	485	496	492	497	510	523	534	545	568
65-74v	27	30	34	39	44	51	58	67	72	83
75-84v	6	9	10	12	14	17	20	22	26	29
85-v	1	1	1	2	2	3	3	4	5	5
yht	661	719	737	739	750	773	798	822	846	887

**407** Pihämäki

ikäluokka	2008	2009	2010	2011	2012	2013	2014	2015	2016	2017
0-6v	22	24	24	22	21	19	18	17	15	15
7-12v	13	17	19	19	20	20	19	19	18	18
13-15v	7	7	8	8	9	9	10	10	10	10
16-18v	10	10	10	10	10	10	10	10	10	10
19-64v	159	161	159	156	155	152	150	148	145	143
65-74v	14	12	13	14	16	18	21	24	26	28
75-84v	2	4	4	5	5	6	7	7	8	9
85-v	0	0	0	1	1	1	1	1	1	2
yht	227	235	237	235	237	235	236	236	233	235

**408** Myllypohja

ikäluokka	2008	2009	2010	2011	2012	2013	2014	2015	2016	2017
0-6v	24	24	22	21	19	18	17	16	15	14
7-12v	25	25	25	25	24	22	22	21	20	19
13-15v	11	12	13	13	13	13	13	13	13	12
16-18v	9	10	12	12	12	12	13	13	13	13
19-64v	169	163	164	161	159	158	159	157	157	156
65-74v	20	24	26	28	30	32	33	34	34	35
75-84v	9	9	9	10	11	11	12	14	14	15
85-v	3	5	4	4	4	4	4	4	4	4
yht	270	272	275	274	272	270	273	272	270	268

TILASTOALUEITTAINEN VÄESTÖENNUSTE IKÄRYHMITÄIN 31.12.2008-31.12.2017  
4. AHTIALAN SUURALUE

<b>409</b> Laidun											
ikäluokka	2008	2009	2010	2011	2012	2013	2014	2015	2016	2017	
0-6v	60	56	57	57	57	57	56	56	56	56	
7-12v	35	29	30	31	32	31	32	32	33	33	
13-15v	16	13	13	13	13	13	13	14	14	14	
16-18v	22	24	24	22	20	18	17	16	16	15	
19-64v	422	396	384	373	359	347	335	323	313	304	
65-74v	51	59	64	69	74	78	83	88	88	92	
75-84v	26	28	30	31	34	36	38	40	43	44	
85-v	4	4	5	6	7	8	9	10	11	12	
yht	636	609	607	602	596	588	583	579	574	570	

<b>410</b> Kukonharju											
ikäluokka	2008	2009	2010	2011	2012	2013	2014	2015	2016	2017	
0-6v	22	21	20	18	17	16	15	15	14	14	
7-12v	26	24	22	20	18	16	14	13	12	11	
13-15v	13	12	12	10	10	9	8	7	7	6	
16-18v	11	13	14	13	13	12	11	10	10	9	
19-64v	249	232	225	216	206	198	190	181	174	167	
65-74v	22	28	35	42	48	53	58	63	65	67	
75-84v	3	5	6	8	9	11	14	17	19	22	
85-v	1	1	2	2	2	2	2	3	3	4	
yht	347	336	336	329	323	317	312	309	304	300	

<b>411</b> Pikarikivi											
ikäluokka	2008	2009	2010	2011	2012	2013	2014	2015	2016	2017	
0-6v	20	20	20	21	22	23	23	24	24	25	
7-12v	27	26	25	25	25	23	23	23	23	23	
13-15v	17	20	17	17	16	15	15	14	14	14	
16-18v	22	21	22	22	22	20	19	19	18	18	
19-64v	125	163	166	176	188	188	188	199	197	207	
65-74v	6	7	7	9	11	12	14	18	20	23	
75-84v	1	2	3	3	3	4	4	5	5	6	
85-v	0	0	0	0	0	0	1	1	1	1	
yht	218	259	260	273	287	285	287	303	302	317	

<b>412</b> Purorinne											
ikäluokka	2008	2009	2010	2011	2012	2013	2014	2015	2016	2017	
0-6v	25	23	23	24	23	22	22	22	21	20	
7-12v	27	27	27	27	26	24	25	24	23	22	
13-15v	16	16	16	15	15	15	15	14	14	13	
16-18v	10	14	16	16	16	15	16	15	15	15	
19-64v	185	184	193	194	193	192	192	189	186	183	
65-74v	3	6	9	12	16	19	23	28	30	34	
75-84v	3	2	2	2	2	3	4	5	6	7	
85-v	0	0	0	0	0	0	0	1	1	1	
yht	269	272	286	290	291	290	297	298	296	295	

TILASTOALUEITTAINEN VÄESTÖENNUSTE IKÄRYHMITÄIN 31.12.2008-31.12.2017  
4. AHTIALAN SUURALUE

**413** Sipura

ikäluokka	2008	2009	2010	2011	2012	2013	2014	2015	2016	2017
0-6v	64	58	58	58	58	61	66	70	74	77
7-12v	66	58	52	49	45	44	45	45	45	47
13-15v	43	36	31	28	25	25	24	23	22	22
16-18v	44	43	43	41	39	35	33	32	32	30
19-64v	528	526	517	506	495	510	524	538	538	541
65-74v	29	34	42	52	61	70	81	92	99	108
75-84v	5	6	7	9	11	14	18	21	26	31
85-v	1	2	2	2	2	2	3	3	4	5
yht	780	763	752	745	736	761	794	824	840	861

**414** Kaukkari

ikäluokka	2008	2009	2010	2011	2012	2013	2014	2015	2016	2017
0-6v	68	64	59	56	54	51	49	48	47	46
7-12v	79	73	70	69	67	63	62	59	56	55
13-15v	35	46	43	41	40	40	39	37	35	33
16-18v	30	35	39	41	42	40	40	40	41	40
19-64v	476	486	487	487	493	493	494	491	492	490
65-74v	47	52	58	64	71	76	84	90	93	99
75-84v	35	33	33	31	32	33	35	35	38	40
85-v	6	7	8	9	9	10	10	11	11	11
yht	776	796	797	798	808	806	813	811	813	814

**415** Koiskalan as.  
alue

ikäluokka	2008	2009	2010	2011	2012	2013	2014	2015	2016	2017
0-6v	8	5	5	4	4	4	3	9	14	19
7-12v	12	9	8	8	7	7	6	11	15	20
13-15v	5	7	6	6	5	5	5	6	7	9
16-18v	9	7	7	8	7	7	6	7	7	8
19-64v	51	55	56	56	57	57	57	77	97	117
65-74v	10	10	9	9	9	9	9	10	11	11
75-84v	11	10	9	9	8	8	8	7	7	7
85-v	0	1	2	2	2	2	3	3	3	3
yht	106	104	102	102	99	99	97	130	161	194

**416** Ahtiala

ikäluokka	2008	2009	2010	2011	2012	2013	2014	2015	2016	2017
0-6v	67	61	59	57	56	53	52	51	49	47
7-12v	52	65	64	64	63	60	59	56	54	53
13-15v	32	36	34	35	34	35	35	34	32	30
16-18v	24	26	29	31	33	32	32	33	34	34
19-64v	299	318	322	331	333	334	335	337	336	336
65-74v	33	31	35	39	42	45	48	52	53	56
75-84v	25	23	22	21	22	22	22	22	24	24
85-v	3	4	5	5	6	6	7	7	7	7
yht	535	564	570	583	589	587	590	592	589	587

TILASTOALUEITTAINEN VÄESTÖENNUSTE IKÄRYHMITÄIN 31.12.2008-31.12.2017  
4. AHTIALAN SUURALUE

**417** Ruukkikatu

ikäluokka	2008	2009	2010	2011	2012	2013	2014	2015	2016	2017
0-6v	22	19	17	15	14	12	11	10	10	9
7-12v	31	25	24	23	22	20	18	17	16	15
13-15v	14	17	16	15	14	13	13	12	11	10
16-18v	16	16	17	17	17	16	16	15	14	14
19-64v	132	144	145	147	149	150	150	150	148	147
65-74v	0	2	3	4	6	7	9	11	14	17
75-84v	0	0	0	0	0	1	1	1	2	2
85-v	0	0	0	0	0	0	0	0	0	0
yht	215	223	222	221	222	219	218	216	215	214

**418** Koiskala

ikäluokka	2008	2009	2010	2011	2012	2013	2014	2015	2016	2017
0-6v	10	11	10	9	8	7	7	6	6	5
7-12v	2	4	5	6	6	6	6	6	6	6
13-15v	2	2	2	2	2	3	3	3	3	3
16-18v	1	1	2	2	2	2	2	2	2	3
19-64v	13	15	16	16	16	17	17	18	18	18
65-74v	2	2	1	1	1	1	1	1	1	1
75-84v	0	0	1	1	1	1	1	1	1	1
85-v	0	0	0	0	0	0	0	0	0	0
yht	30	35	37	37	36	37	37	37	37	37

**419** Kiiskilänmäki

ikäluokka	2008	2009	2010	2011	2012	2013	2014	2015	2016	2017
0-6v	143	127	120	114	108	101	96	92	88	85
7-12v	142	138	137	132	130	123	119	113	108	104
13-15v	61	74	73	72	72	73	71	70	66	63
16-18v	61	66	71	72	73	72	72	72	73	73
19-64v	752	781	783	779	776	772	766	759	750	742
65-74v	51	61	70	82	94	105	118	130	138	149
75-84v	27	25	27	27	30	33	36	38	43	47
85-v	7	6	7	7	8	8	8	9	10	10
yht	1244	1278	1288	1285	1291	1287	1286	1283	1276	1273

**420** Rahkalehmus

ikäluokka	2008	2009	2010	2011	2012	2013	2014	2015	2016	2017
0-6v	2	1	1	1	1	0	0	0	0	0
7-12v	1	1	1	1	1	1	1	1	1	0
13-15v	1	1	1	1	1	1	1	0	0	0
16-18v	0	0	0	1	1	1	1	1	1	1
19-64v	2	2	2	3	3	3	3	3	3	3
65-74v	0	0	0	0	0	0	0	0	0	0
75-84v	0	0	0	0	0	0	0	0	0	0
85-v	0	0	0	0	0	0	0	0	0	0
yht	6	5	5	7	7	6	6	5	5	4

TILASTOALUEITTAINEN VÄESTÖENNUSTE IKÄRYHMITÄIN 31.12.2008-31.12.2017  
4. AHTIALAN SUURALUE

421 Kunnas- Hiekkanummi											
ikäluokka	2008	2009	2010	2011	2012	2013	2014	2015	2016	2017	
0-6v	25	25	25	23	22	21	20	25	30	34	
7-12v	36	32	31	30	29	26	26	28	33	37	
13-15v	22	21	20	19	18	17	17	17	18	19	
16-18v	25	24	25	25	24	22	21	21	21	22	
19-64v	229	229	230	229	227	225	222	239	256	274	
65-74v	29	33	35	37	40	41	44	46	48	51	
75-84v	20	19	19	19	20	20	21	20	22	22	
85-v	7	6	6	6	6	6	6	7	7	7	
yht	393	389	391	388	386	378	377	403	435	466	

422 Sydänkangas											
ikäluokka	2008	2009	2010	2011	2012	2013	2014	2015	2016	2017	
0-6v	171	184	184	184	180	177	172	171	167	165	
7-12v	186	178	181	180	180	177	176	173	171	170	
13-15v	74	94	93	94	95	98	98	99	96	94	
16-18v	58	68	77	82	86	86	88	90	95	96	
19-64v	938	969	981	988	994	1002	1006	1018	1020	1029	
65-74v	74	78	87	99	111	121	133	147	154	167	
75-84v	27	33	34	36	38	42	45	48	53	57	
85-v	11	11	11	11	11	11	11	12	13	14	
yht	1539	1615	1648	1674	1695	1714	1729	1758	1769	1792	

423 Paakkolanmäki											
ikäluokka	2008	2009	2010	2011	2012	2013	2014	2015	2016	2017	
0-6v	13	13	13	13	13	12	12	12	11	11	
7-12v	42	40	37	34	31	27	25	23	20	19	
13-15v	35	32	28	26	24	23	20	18	15	15	
16-18v	34	40	41	39	37	34	31	30	28	26	
19-64v	260	290	299	306	309	310	308	306	300	297	
65-74v	10	10	12	15	19	23	29	34	39	45	
75-84v	7	6	6	6	6	7	7	8	9	10	
85-v	0	0	0	1	1	1	2	2	2	2	
yht	401	431	436	440	440	437	434	433	424	425	

424 Iltakallio											
ikäluokka	2008	2009	2010	2011	2012	2013	2014	2015	2016	2017	
0-6v	47	51	52	54	58	63	66	66	69	69	
7-12v	27	40	46	51	56	61	65	66	70	72	
13-15v	11	11	16	19	23	28	31	33	35	35	
16-18v	2	4	7	10	13	15	19	21	25	28	
19-64v	93	124	147	171	196	237	263	278	315	333	
65-74v	4	3	4	5	6	8	10	11	13	16	
75-84v	0	1	1	2	2	2	3	3	4	4	
85-v	0	0	0	0	0	0	0	0	1	1	
yht	184	234	273	312	354	414	457	478	532	558	

TILASTOALUEITTAINEN VÄESTÖENNUSTE IKÄRYHMITÄIN 31.12.2008-31.12.2017  
4. AHTIALAN SUURALUE

425 Viuha											
ikäluokka	2008	2009	2010	2011	2012	2013	2014	2015	2016	2017	
0-6v	64	59	60	63	67	67	69	69	69	69	
7-12v	31	41	50	57	64	66	70	71	72	75	
13-15v	13	18	20	24	28	32	34	36	37	38	
16-18v	6	10	14	16	20	21	24	26	29	32	
19-64v	168	194	222	252	288	311	333	355	378	402	
65-74v	10	12	14	16	18	20	22	25	26	29	
75-84v	2	2	3	4	4	5	6	7	8	9	
85-v	0	0	0	0	0	1	1	1	1	1	
yht	294	336	383	432	489	523	559	590	620	655	

TILASTOALUEITTAINEN VÄESTÖENNUSTE IKÄRYHMITÄIN 31.12.2005-2015  
5. KOLAVAN-KUJALAN SUURALUE

501 Kolava(Karisto)											
ikäluokka	2008	2009	2010	2011	2012	2013	2014	2015	2016	2017	
0-6v	189	205	239	275	309	348	385	410	433	457	
7-12v	77	126	162	198	237	271	308	341	373	405	
13-15v	22	44	56	73	91	114	132	152	166	184	
16-18v	18	26	37	48	59	71	85	100	119	136	
19-64v	457	598	727	890	1083	1281	1477	1680	1887	2100	
65-74v	16	23	29	38	47	58	70	84	96	112	
75-84v	4	6	7	9	11	14	17	20	26	30	
85-v	2	3	3	3	3	3	3	3	4	4	
yht	785	1031	1260	1534	1840	2160	2477	2790	3104	3428	

502 Kujala											
ikäluokka	2008	2009	2010	2011	2012	2013	2014	2015	2016	2017	
0-6v	21	23	23	21	20	20	19	18	17	16	
7-12v	14	16	17	18	18	20	19	19	19	18	
13-15v	5	7	7	8	8	9	10	10	10	10	
16-18v	6	5	6	6	7	7	8	8	8	9	
19-64v	97	106	107	106	105	109	108	107	106	105	
65-74v	18	17	17	17	18	19	19	21	21	23	
75-84v	11	10	11	11	11	11	12	12	12	12	
85-v	1	2	2	3	3	3	3	3	4	4	
yht	173	186	190	190	190	198	198	198	197	197	

## TILASTOALUEITTAINEN VÄESTÖENNUSTE IKÄRYHMITÄIN 31.12.2008-31.12.2017

## 6. LAUNEEN SUURALUE

**601** Tornator

ikäluokka	2008	2009	2010	2011	2012	2013	2014	2015	2016	2017
0-6v	56	53	57	61	66	74	82	87	91	95
7-12v	30	32	34	36	38	41	45	47	51	55
13-15v	17	16	16	16	17	19	20	21	22	23
16-18v	22	19	21	21	21	21	22	22	22	24
19-64v	485	481	522	557	564	644	667	692	717	746
65-74v	57	71	83	97	105	124	136	150	158	172
75-84v	49	48	50	54	55	61	66	70	77	80
85-v	12	13	14	15	16	18	19	20	22	22
yht	728	733	797	857	882	1002	1057	1109	1160	1217

**602** Länsiharju

ikäluokka	2008	2009	2010	2011	2012	2013	2014	2015	2016	2017
0-6v	2	4	5	7	10	14	20	24	29	35
7-12v	4	3	3	4	6	9	12	15	18	21
13-15v	3	2	2	2	3	4	5	7	8	9
16-18v	2	3	3	3	4	5	5	6	7	9
19-64v	159	146	138	149	159	198	237	276	314	355
65-74v	22	24	27	31	33	41	49	57	64	73
75-84v	11	13	13	14	14	17	19	21	26	28
85-v	4	4	4	4	4	5	5	5	6	7
yht	207	199	195	214	233	293	352	411	472	537

**603** Asemantausta

ikäluokka	2008	2009	2010	2011	2012	2013	2014	2015	2016	2017
0-6v	198	200	203	211	214	220	223	222	222	219
7-12v	142	136	137	137	138	135	136	135	135	136
13-15v	68	66	63	63	63	62	61	62	59	59
16-18v	81	85	88	86	83	77	73	71	69	68
19-64v	1810	1786	1842	1907	1914	1862	1838	1784	1736	1691
65-74v	237	247	271	299	320	334	350	365	367	381
75-84v	161	163	172	178	184	189	195	196	208	207
85-v	44	47	48	51	54	58	61	64	68	69
yht	2741	2730	2824	2932	2970	2937	2937	2899	2864	2830

**604** Anttilanmäki

ikäluokka	2008	2009	2010	2011	2012	2013	2014	2015	2016	2017
0-6v	69	70	69	69	69	67	66	65	63	62
7-12v	74	75	73	72	70	68	67	65	64	63
13-15v	42	45	43	42	40	41	40	39	37	36
16-18v	56	56	58	56	54	50	48	47	46	45
19-64v	641	639	631	621	611	603	591	579	567	557
65-74v	106	105	108	113	118	123	128	135	138	144
75-84v	46	48	50	52	54	57	60	61	65	67
85-v	5	9	11	12	13	14	15	16	18	19
yht	1039	1047	1043	1037	1029	1023	1015	1007	998	993

TILASTOALUEITTAINEN VÄESTÖENNUSTE IKÄRYHMITÄIN 31.12.2008-31.12.2017  
6. LAUNEEN SUURALUE

<b>605</b> Vihdinkatu											
ikäluokka	2008	2009	2010	2011	2012	2013	2014	2015	2016	2017	
0-6v	5	5	5	5	6	10	15	17	18	20	
7-12v	2	4	4	4	5	8	11	12	12	13	
13-15v	1	1	1	2	2	4	5	6	6	6	
16-18v	0	0	0	1	1	3	4	4	5	5	
19-64v	20	22	21	21	49	84	118	146	144	143	
65-74v	3	3	4	4	8	13	18	24	24	26	
75-84v	0	0	1	1	2	4	6	8	9	10	
85-v	1	1	0	0	0	0	1	1	1	1	
yht	32	36	36	38	73	126	178	218	219	224	

<b>606</b> Okeroinen											
ikäluokka	2008	2009	2010	2011	2012	2013	2014	2015	2016	2017	
0-6v	8	5	6	6	5	6	5	5	5	4	
7-12v	7	8	8	8	8	8	7	7	6	6	
13-15v	2	3	4	4	4	4	4	4	4	4	
16-18v	1	0	1	2	2	3	3	3	3	4	
19-64v	56	52	52	51	50	51	51	50	50	50	
65-74v	4	8	9	9	10	10	11	11	11	11	
75-84v	7	4	5	5	5	5	5	5	5	6	
85-v	0	1	1	1	1	1	1	1	2	2	
yht	85	81	86	86	85	88	87	86	86	87	

<b>607</b> Hennala											
ikäluokka	2008	2009	2010	2011	2012	2013	2014	2015	2016	2017	
0-6v	72	69	67	66	65	62	66	65	70	68	
7-12v	97	91	86	83	79	74	76	73	75	74	
13-15v	59	63	57	54	51	49	48	46	44	43	
16-18v	58	57	62	61	60	58	56	55	56	54	
19-64v	504	526	533	537	542	545	566	565	582	579	
65-74v	29	27	31	36	41	45	51	57	62	69	
75-84v	3	4	5	6	8	10	12	14	16	18	
85-v	1	1	1	1	1	1	2	2	2	3	
yht	823	838	842	844	847	844	877	877	907	908	

<b>608</b> Keijupuisto											
ikäluokka	2008	2009	2010	2011	2012	2013	2014	2015	2016	2017	
0-6v	67	69	78	87	93	100	104	107	107	107	
7-12v	29	31	34	37	41	44	49	53	56	59	
13-15v	10	13	14	14	15	16	19	20	21	23	
16-18v	35	29	28	26	24	21	21	20	20	21	
19-64v	731	738	739	718	720	697	697	675	654	635	
65-74v	153	164	170	174	180	185	190	195	192	196	
75-84v	150	145	141	137	135	134	134	130	134	128	
85-v	46	45	48	50	52	53	54	55	55	55	
yht	1221	1234	1252	1243	1260	1250	1268	1255	1239	1224	

TILASTOALUEITTAINEN VÄESTÖENNUSTE IKÄRYHMITÄIN 31.12.2008-31.12.2017  
6. LAUNEEN SUURALUE

<b>609</b> Ali-Juhakkala											
ikäluokka	2008	2009	2010	2011	2012	2013	2014	2015	2016	2017	
0-6v	54	47	44	45	43	41	40	39	38	37	
7-12v	67	65	62	61	58	54	52	49	46	45	
13-15v	40	41	39	38	36	36	34	32	30	29	
16-18v	34	36	39	40	41	38	37	37	37	36	
19-64v	384	393	400	423	423	423	421	424	419	416	
65-74v	49	48	49	53	56	59	62	66	69	74	
75-84v	25	26	27	27	28	29	30	30	32	32	
85-v	6	7	7	7	8	8	8	9	9	10	
yht	659	663	667	694	693	688	684	686	680	679	

<b>610</b> Laune											
ikäluokka	2008	2009	2010	2011	2012	2013	2014	2015	2016	2017	
0-6v	147	155	153	152	149	147	145	142	140	136	
7-12v	146	149	148	147	147	144	143	139	138	136	
13-15v	85	82	80	80	80	82	81	81	77	76	
16-18v	105	91	94	93	92	88	86	85	86	86	
19-64v	1158	1205	1193	1200	1207	1216	1198	1181	1164	1148	
65-74v	196	204	213	227	239	251	259	269	271	282	
75-84v	101	102	105	108	113	119	124	126	135	136	
85-v	31	30	30	30	31	32	34	36	37	39	
yht	1969	2018	2016	2037	2058	2079	2070	2059	2048	2039	

<b>611</b> Liipola											
ikäluokka	2008	2009	2010	2011	2012	2013	2014	2015	2016	2017	
0-6v	308	292	278	267	255	247	239	234	231	228	
7-12v	233	216	209	200	192	181	175	166	160	155	
13-15v	116	112	102	96	91	89	85	82	76	73	
16-18v	137	155	154	144	135	123	115	108	105	100	
19-64v	2973	2832	2737	2641	2541	2447	2380	2288	2205	2129	
65-74v	529	563	597	638	672	704	733	763	762	783	
75-84v	250	272	284	296	311	330	351	363	394	402	
85-v	53	65	72	79	85	91	98	105	113	118	
yht	4599	4507	4433	4361	4282	4212	4176	4109	4046	3988	

<b>612</b> Kerinkallio											
ikäluokka	2008	2009	2010	2011	2012	2013	2014	2015	2016	2017	
0-6v	47	37	36	36	34	35	35	37	38	39	
7-12v	35	33	33	34	33	34	35	35	37	37	
13-15v	15	17	17	17	17	18	19	20	19	20	
16-18v	30	21	22	21	21	20	20	20	21	21	
19-64v	299	296	292	286	279	287	295	303	310	320	
65-74v	53	52	55	59	63	67	71	76	78	83	
75-84v	16	18	20	21	23	26	28	29	33	34	
85-v	11	11	10	9	9	8	8	8	8	9	
yht	506	485	485	483	479	495	511	528	544	563	

TILASTOALUEITTAINEN VÄESTÖENNUSTE IKÄRYHMITTÄIN 31.12.2008-31.12.2017  
6. LAUNEEN SUURALUE

**613** Saksala

ikäluokka	2008	2009	2010	2011	2012	2013	2014	2015	2016	2017
0-6v	113	109	105	101	96	93	88	86	83	81
7-12v	70	73	71	70	68	64	63	60	58	57
13-15v	51	44	38	35	33	32	31	29	27	27
16-18v	51	51	51	50	47	42	40	38	37	35
19-64v	1521	1429	1368	1307	1243	1184	1123	1067	1017	972
65-74v	310	321	341	363	380	396	407	421	418	427
75-84v	160	162	168	173	181	191	201	208	224	228
85-v	41	54	56	57	60	61	64	66	69	71
yht	2317	2243	2198	2156	2108	2063	2017	1975	1933	1898

**614** Lotilan teoll.

ikäluokka	2008	2009	2010	2011	2012	2013	2014	2015	2016	2017
0-6v	3	2	2	2	2	2	2	2	2	2
7-12v	0	0	1	1	1	1	1	1	1	1
13-15v	0	0	0	0	0	0	0	0	0	0
16-18v	2	0	0	0	0	0	0	0	0	0
19-64v	21	18	17	17	16	15	15	14	13	13
65-74v	3	5	5	5	5	5	5	4	4	4
75-84v	0	0	0	1	1	2	2	2	2	3
85-v	0	0	0	0	0	0	0	0	0	0
yht	29	25	25	26	25	25	25	23	22	23

**615** Lintula

ikäluokka	2008	2009	2010	2011	2012	2013	2014	2015	2016	2017
0-6v	1	2	2	2	2	2	2	2	2	2
7-12v	0	0	1	1	1	1	1	1	2	2
13-15v	1	1	0	0	0	0	1	1	1	1
16-18v	0	1	1	1	1	1	1	1	1	1
19-64v	15	15	15	14	14	13	13	12	12	11
65-74v	0	1	2	2	3	3	3	4	4	4
75-84v	1	2	2	2	2	2	2	2	2	2
85-v	0	1	0	0	0	0	1	1	1	1
yht	18	23	23	22	23	22	24	24	25	24

**616** Luhdantausta

ikäluokka	2008	2009	2010	2011	2012	2013	2014	2015	2016	2017
0-6v	0	0	0	0	0	0	0	0	0	11
7-12v	0	0	0	0	0	0	0	0	0	10
13-15v	0	0	0	0	0	0	0	0	0	3
16-18v	2	2	1	1	1	1	1	0	0	2
19-64v	16	17	17	16	16	15	15	14	13	54
65-74v	6	5	5	5	5	5	5	5	5	6
75-84v	4	4	4	4	4	4	4	4	3	3
85-v	1	1	1	1	1	1	1	1	1	1
yht	29	29	28	27	27	26	26	24	22	90

TILASTOALUEITTAINEN VÄESTÖENNUSTE IKÄRYHMITÄIN 31.12.2008-31.12.2017  
6. LAUNEEN SUURALUE

**617** Kukonkoski

ikäluokka	2008	2009	2010	2011	2012	2013	2014	2015	2016	2017
0-6v	13	13	12	11	10	10	10	9	10	9
7-12v	17	16	15	15	14	14	13	12	12	12
13-15v	7	8	8	8	8	8	8	8	8	7
16-18v	4	6	6	7	7	8	8	8	8	8
19-64v	62	70	70	71	72	74	74	74	76	76
65-74v	9	10	9	9	10	10	11	11	12	12
75-84v	6	6	6	6	6	6	6	6	6	6
85-v	0	1	1	1	1	2	2	2	2	2
yht	118	130	127	128	128	132	132	130	134	132

**618** Oksanen

ikäluokka	2008	2009	2010	2011	2012	2013	2014	2015	2016	2017
0-6v	19	19	19	19	18	17	17	17	16	15
7-12v	21	23	22	22	21	20	19	19	18	18
13-15v	19	15	15	14	13	13	12	12	12	11
16-18v	11	15	16	16	16	15	15	14	14	14
19-64v	203	207	207	207	205	203	200	199	195	192
65-74v	24	26	29	32	34	37	39	41	42	45
75-84v	16	14	13	13	13	14	15	16	17	17
85-v	4	4	4	5	5	5	5	5	5	5
yht	317	323	325	328	325	324	322	323	319	317

**619** Jokimaa

ikäluokka	2008	2009	2010	2011	2012	2013	2014	2015	2016	2017
0-6v	25	23	22	22	22	20	20	19	18	17
7-12v	14	17	18	19	20	20	19	19	19	18
13-15v	9	9	9	9	10	10	10	10	11	10
16-18v	6	10	12	11	11	11	10	10	10	11
19-64v	96	108	108	111	114	115	115	116	116	116
65-74v	5	7	9	10	11	12	12	13	14	15
75-84v	4	4	4	4	4	4	4	5	5	5
85-v	1	2	2	2	2	2	2	2	2	2
yht	160	180	184	188	194	194	192	194	195	194

**620** Patoniitty

ikäluokka	2008	2009	2010	2011	2012	2013	2014	2015	2016	2017
0-6v	111	115	111	109	104	100	95	93	89	86
7-12v	126	123	122	118	116	111	108	104	101	98
13-15v	57	63	63	64	63	65	63	63	60	57
16-18v	39	45	51	55	56	58	58	59	61	62
19-64v	713	699	693	687	681	679	675	670	665	662
65-74v	46	66	80	94	105	114	123	131	133	140
75-84v	12	12	14	17	20	25	30	35	41	46
85-v	0	1	2	2	3	3	4	5	6	7
yht	1104	1124	1136	1146	1148	1155	1156	1160	1156	1158

TILASTOALUEITTAINEN VÄESTÖENNUSTE IKÄRYHMITÄIN 31.12.2008-31.12.2017  
6. LAUNEEN SUURALUE

621 Simola											
ikäluokka	2008	2009	2010	2011	2012	2013	2014	2015	2016	2017	
0-6v	6	7	7	6	6	6	5	5	5	5	
7-12v	9	9	9	9	8	8	7	7	6	6	
13-15v	7	7	6	6	5	5	5	5	4	4	
16-18v	5	6	6	7	7	6	6	6	6	5	
19-64v	35	39	40	41	42	43	43	43	43	43	
65-74v	4	4	4	4	4	4	5	5	5	5	
75-84v	2	2	2	2	2	2	3	3	3	3	
85-v	1	2	1	1	1	1	1	1	1	1	
yht	69	76	75	76	75	75	75	75	73	72	

622 Patomäki											
ikäluokka	2008	2009	2010	2011	2012	2013	2014	2015	2016	2017	
0-6v	97	93	87	81	75	71	66	63	59	56	
7-12v	80	91	91	89	88	84	81	78	74	71	
13-15v	53	51	50	49	49	49	48	47	44	43	
16-18v	45	41	45	47	48	47	47	48	49	49	
19-64v	624	638	631	622	615	609	601	594	586	580	
65-74v	143	141	145	149	153	156	158	161	158	161	
75-84v	26	36	42	49	55	61	68	72	79	80	
85-v	5	6	7	8	9	10	12	14	16	18	
yht	1073	1097	1098	1094	1092	1087	1081	1077	1065	1058	

623 Nikkilä											
ikäluokka	2008	2009	2010	2011	2012	2013	2014	2015	2016	2017	
0-6v	201	182	173	166	162	159	157	155	153	152	
7-12v	164	179	181	180	183	181	182	179	177	177	
13-15v	96	94	93	95	97	101	102	103	100	99	
16-18v	73	78	86	89	92	93	94	96	101	104	
19-64v	1110	1133	1136	1140	1163	1187	1200	1216	1229	1246	
65-74v	100	109	123	138	153	166	179	193	199	212	
75-84v	32	37	39	43	47	53	58	63	72	76	
85-v	4	6	6	7	8	10	11	12	14	16	
yht	1780	1818	1837	1858	1905	1950	1983	2017	2045	2082	

624 Venetsia											
ikäluokka	2008	2009	2010	2011	2012	2013	2014	2015	2016	2017	
0-6v	35	31	31	30	28	27	26	25	24	23	
7-12v	42	39	39	39	37	34	33	30	29	28	
13-15v	29	33	29	27	25	24	22	21	19	18	
16-18v	26	25	28	30	29	28	26	26	25	25	
19-64v	260	271	278	284	283	283	282	279	276	273	
65-74v	42	44	45	46	48	49	50	53	53	56	
75-84v	17	20	22	22	24	25	26	26	28	28	
85-v	6	5	5	6	6	6	7	7	8	8	
yht	457	468	477	484	480	476	472	467	462	459	

TILASTOALUEITTAINEN VÄESTÖENNUSTE IKÄRYHMITÄIN 31.12.2008-31.12.2017  
6. LAUNEEN SUURALUE

<b>625</b> Renkomäki											
ikäluokka	2008	2009	2010	2011	2012	2013	2014	2015	2016	2017	
0-6v	279	263	268	277	284	289	296	300	304	308	
7-12v	244	273	279	285	294	293	298	300	302	307	
13-15v	134	151	150	153	156	163	164	167	164	165	
16-18v	102	108	125	135	143	144	148	153	162	165	
19-64v	1126	1225	1295	1368	1445	1510	1571	1631	1681	1735	
65-74v	78	84	95	109	123	136	151	167	178	196	
75-84v	30	29	31	33	37	41	46	50	56	62	
85-v	13	13	13	12	11	11	11	12	13	13	
yht	2006	2146	2256	2372	2493	2587	2685	2780	2860	2951	

<b>626</b> Näkkimistö											
ikäluokka	2008	2009	2010	2011	2012	2013	2014	2015	2016	2017	
0-6v	3	4	3	3	3	5	8	12	16	20	
7-12v	5	5	4	4	4	6	9	12	16	19	
13-15v	3	3	3	3	2	3	4	5	7	8	
16-18v	1	2	2	2	2	3	3	4	5	7	
19-64v	13	13	14	14	15	25	36	61	86	111	
65-74v	3	3	2	2	2	2	2	3	5	6	
75-84v	3	2	2	3	3	2	2	2	2	3	
85-v	0	0	0	0	0	0	1	1	1	1	
yht	31	32	30	31	31	46	65	100	138	175	

<b>627</b> Ämmälä											
ikäluokka	2008	2009	2010	2011	2012	2013	2014	2015	2016	2017	
0-6v	45	47	51	52	53	51	50	49	48	48	
7-12v	38	47	52	54	56	55	54	53	51	53	
13-15v	19	22	24	26	27	29	29	30	29	29	
16-18v	23	24	27	27	28	28	27	28	29	30	
19-64v	246	275	297	308	319	322	325	327	329	340	
65-74v	25	25	27	31	33	36	38	40	42	46	
75-84v	15	16	15	15	15	15	16	17	17	18	
85-v	5	4	5	5	5	5	5	5	6	6	
yht	416	460	498	518	536	541	544	549	551	570	

TILASTOALUEITTAINEN VÄESTÖENNUSTE IKÄRYHMITÄIN 31.12.2008-31.12.2017  
7. KÄRPÄSEN SUURALUE

<b>701</b> Sopenkorpi											
ikäluokka	2008	2009	2010	2011	2012	2013	2014	2015	2016	2017	
0-6v	40	38	36	34	31	30	29	28	27	26	
7-12v	40	33	31	29	27	25	24	22	21	20	
13-15v	22	18	17	15	14	13	13	12	11	10	
16-18v	44	35	33	30	27	24	22	20	18	17	
19-64v	616	578	565	551	536	521	505	488	472	457	
65-74v	58	71	77	83	89	95	100	105	107	112	
75-84v	32	32	33	34	37	40	43	45	49	51	
85-v	3	7	8	9	10	11	12	12	13	14	
yht	855	812	800	785	771	759	748	732	718	707	

<b>702</b> Päiväharju											
ikäluokka	2008	2009	2010	2011	2012	2013	2014	2015	2016	2017	
0-6v	43	46	43	42	40	40	38	37	36	36	
7-12v	62	51	46	42	39	35	33	30	29	28	
13-15v	35	28	25	23	21	20	19	17	15	14	
16-18v	52	41	41	38	35	32	28	27	25	23	
19-64v	648	645	647	629	610	593	573	554	536	520	
65-74v	86	88	98	107	116	123	130	138	141	147	
75-84v	63	63	62	61	61	62	63	65	70	70	
85-v	47	39	37	35	32	30	29	29	27	27	
yht	1036	1001	999	977	954	935	913	897	879	865	

<b>703</b> Kärpänen											
ikäluokka	2008	2009	2010	2011	2012	2013	2014	2015	2016	2017	
0-6v	123	125	127	128	127	127	127	127	128	127	
7-12v	111	96	91	88	86	83	81	80	79	79	
13-15v	67	56	50	45	42	41	40	38	36	35	
16-18v	68	64	66	63	59	55	52	49	48	46	
19-64v	1039	1012	986	958	933	907	887	860	837	814	
65-74v	112	123	139	156	171	185	199	213	217	228	
75-84v	58	57	60	62	66	71	77	82	91	96	
85-v	9	11	13	14	16	18	20	21	23	24	
yht	1587	1544	1532	1514	1500	1487	1483	1470	1459	1449	

<b>704</b> Metsäkangas											
ikäluokka	2008	2009	2010	2011	2012	2013	2014	2015	2016	2017	
0-6v	180	168	172	174	174	175	173	173	171	169	
7-12v	121	122	117	113	112	108	107	106	106	106	
13-15v	72	68	61	57	53	52	50	49	47	46	
16-18v	93	93	92	86	81	73	68	65	62	60	
19-64v	1942	1920	1854	1785	1713	1645	1576	1512	1453	1400	
65-74v	341	365	393	424	450	473	492	513	512	525	
75-84v	148	184	191	198	208	219	232	240	261	266	
85-v	45	46	50	54	59	62	67	71	75	79	
yht	2942	2966	2930	2891	2850	2807	2765	2729	2687	2651	

TILASTOALUEITTAINEN VÄESTÖENNUSTE IKÄRYHMITÄIN 31.12.2008-31.12.2017  
7. KÄRPÄSEN SUURALUE

**705** Petsamo

ikäluokka	2008	2009	2010	2011	2012	2013	2014	2015	2016	2017
0-6v	53	49	45	42	38	36	33	32	31	30
7-12v	77	66	63	60	57	52	49	46	43	41
13-15v	45	48	43	40	38	36	34	32	29	28
16-18v	40	45	48	48	47	44	42	41	40	39
19-64v	444	472	476	474	471	468	462	458	449	443
65-74v	74	79	83	87	91	95	98	102	103	108
75-84v	35	41	41	42	43	45	47	48	51	51
85-v	7	8	8	9	10	11	12	13	14	15
yht	775	808	807	802	795	787	777	772	760	755

**706** Pirttiharju

ikäluokka	2008	2009	2010	2011	2012	2013	2014	2015	2016	2017
0-6v	57	57	59	60	60	60	58	58	60	59
7-12v	42	39	41	43	45	47	48	48	51	52
13-15v	17	21	21	21	22	24	24	25	26	27
16-18v	38	36	35	33	31	29	27	27	27	28
19-64v	466	478	471	462	452	446	436	426	445	438
65-74v	52	52	58	65	72	78	86	92	97	104
75-84v	17	18	19	21	23	25	28	29	34	36
85-v	4	5	5	5	6	6	6	7	7	8
yht	693	706	709	710	711	715	713	712	747	752

**707** Metsäpietilä

ikäluokka	2008	2009	2010	2011	2012	2013	2014	2015	2016	2017
0-6v	0	0	0	0	0	0	0	1	1	1
7-12v	0	0	0	0	0	0	0	0	0	0
13-15v	0	0	0	0	0	0	0	0	0	0
16-18v	2	1	1	1	1	1	1	0	0	0
19-64v	9	10	10	10	9	9	9	8	8	8
65-74v	0	0	0	0	1	1	1	2	2	2
75-84v	2	2	2	1	1	1	1	1	1	1
85-v	0	0	0	0	0	0	0	0	0	0
yht	13	13	13	12	12	12	12	12	12	12

**708** Kasakkamäki

ikäluokka	2008	2009	2010	2011	2012	2013	2014	2015	2016	2017
0-6v	131	133	132	132	127	126	123	124	122	121
7-12v	145	140	137	134	132	129	127	126	123	122
13-15v	88	90	83	81	78	78	76	75	71	70
16-18v	81	77	85	85	86	83	81	81	82	82
19-64v	923	940	937	934	929	941	935	960	950	956
65-74v	124	131	139	147	154	162	169	180	182	192
75-84v	59	58	61	63	67	71	75	78	84	86
85-v	8	12	14	16	17	18	19	21	22	22
yht	1559	1581	1588	1592	1590	1608	1605	1645	1636	1651

TILASTOALUEITTAINEN VÄESTÖENNUSTE IKÄRYHMITÄIN 31.12.2008-31.12.2017  
7. KÄRPÄSEN SUURALUE

709 Riihelä											
ikäluokka	2008	2009	2010	2011	2012	2013	2014	2015	2016	2017	
0-6v	209	206	201	195	187	180	171	166	160	154	
7-12v	153	162	167	170	173	171	170	167	165	162	
13-15v	70	84	83	85	87	91	91	93	91	90	
16-18v	96	95	97	96	95	92	91	91	94	94	
19-64v	1344	1310	1292	1273	1256	1238	1218	1201	1182	1166	
65-74v	133	151	165	183	200	215	231	249	257	271	
75-84v	38	42	48	55	61	68	77	84	94	99	
85-v	3	6	8	9	10	12	14	15	18	19	
yht	2046	2056	2061	2066	2069	2067	2063	2066	2061	2055	

715 Ylä-Okeroinen											
ikäluokka	2008	2009	2010	2011	2012	2013	2014	2015	2016	2017	
a											
0-6v	14	12	11	10	10	9	9	9	9	9	
7-12v	13	15	15	14	14	13	13	12	12	11	
13-15v	9	8	9	8	8	8	8	8	7	7	
16-18v	8	7	7	8	8	8	8	8	8	8	
19-64v	59	64	64	65	67	67	69	69	71	70	
65-74v	11	11	11	11	11	12	12	13	13	13	
75-84v	10	8	8	8	8	8	8	8	7	8	
85-v	2	3	2	2	2	2	2	3	3	3	
yht	126	128	127	126	128	127	129	130	130	129	

TILASTOALUEITTAINEN VÄESTÖENNUSTE IKÄRYHMITÄIN 31.12.2008-31.12.2017  
8. JALKARANNAN SUURALUE

**801** Pallas

ikäluokk a	2008	2009	2010	2011	2012	2013	2014	2015	2016	2017
0-6v	21	21	18	17	16	16	15	15	14	14
7-12v	23	18	17	16	16	16	14	14	13	13
13-15v	7	8	8	8	8	8	8	7	7	7
16-18v	14	11	10	11	10	10	9	9	9	9
19-64v	296	267	252	245	232	229	217	207	196	195
65-74v	89	95	99	105	107	111	113	116	113	115
75-84v	52	53	55	57	58	60	63	64	67	68
85-v	22	18	18	18	20	20	21	22	23	22
yht	524	491	477	477	467	470	460	454	442	443

**802** Tapanila

ikäluokk a	2008	2009	2010	2011	2012	2013	2014	2015	2016	2017
0-6v	69	71	66	63	60	58	57	56	55	54
7-12v	96	93	89	86	82	76	72	69	65	63
13-15v	54	57	53	52	50	49	46	45	42	39
16-18v	66	68	68	65	62	58	54	52	51	49
19-64v	665	709	708	706	698	693	683	672	659	649
65-74v	111	123	129	136	143	149	155	162	164	171
75-84v	86	83	81	79	79	79	80	80	84	83
85-v	59	48	45	44	42	40	39	39	37	37
yht	1206	1252	1239	1231	1216	1202	1186	1175	1157	1145

**803** Sarvikatu

ikäluokk a	2008	2009	2010	2011	2012	2013	2014	2015	2016	2017
0-6v	62	57	61	64	66	68	69	70	70	71
7-12v	60	52	50	47	45	43	43	42	43	43
13-15v	39	32	29	27	25	25	23	22	21	21
16-18v	39	29	31	31	30	28	26	25	24	23
19-64v	622	575	605	589	572	557	541	525	511	499
65-74v	140	120	124	125	126	128	128	131	129	132
75-84v	151	101	103	101	100	99	98	94	96	92
85-v	130	69	70	70	71	72	72	73	73	74
yht	1243	1035	1073	1054	1035	1020	1000	982	967	955

**804** Kankola

ikäluokka	2008	2009	2010	2011	2012	2013	2014	2015	2016	2017
0-6v	97	97	101	103	104	106	105	107	108	110
7-12v	125	103	93	86	80	74	71	69	67	67
13-15v	83	68	57	51	46	42	39	36	33	31
16-18v	90	73	76	73	69	62	58	54	51	48
19-64v	1188	1141	1110	1079	1044	1010	976	943	912	883
65-74v	252	262	274	288	300	312	321	332	331	342
75-84v	107	122	132	142	152	164	174	182	197	201
85-v	34	42	45	50	54	58	63	68	74	80
yht	1976	1908	1888	1872	1849	1828	1807	1791	1773	1762

TILASTOALUEITTAINEN VÄESTÖENNUSTE IKÄRYHMITÄIN 31.12.2008-31.12.2017  
8. JALKARANNAN SUURALUE

**805** Rautakankare

ikäluokka	2008	2009	2010	2011	2012	2013	2014	2015	2016	2017
0-6v	35	33	34	35	34	35	33	34	33	33
7-12v	33	34	33	33	32	31	32	31	31	31
13-15v	28	23	21	20	19	19	19	18	17	17
16-18v	35	33	32	31	29	27	25	24	23	23
19-64v	416	416	410	402	393	383	374	364	353	345
65-74v	65	71	77	83	89	94	98	102	104	108
75-84v	27	27	30	31	34	37	39	41	45	46
85-v	6	5	6	6	7	8	8	9	10	11
yht	645	642	643	641	637	634	628	623	616	614

**806** Karhunkatu

ikäluokka	2008	2009	2010	2011	2012	2013	2014	2015	2016	2017
0-6v	17	21	20	19	19	18	17	17	16	16
7-12v	21	22	22	22	21	20	20	20	19	19
13-15v	15	14	14	13	12	12	12	12	12	11
16-18v	13	12	14	14	14	13	13	13	13	13
19-64v	175	177	177	174	171	170	168	167	163	163
65-74v	19	20	24	28	31	35	38	40	41	44
75-84v	8	10	10	10	11	12	13	14	15	15
85-v	0	0	1	1	2	2	3	3	3	4
yht	268	276	282	281	281	282	284	286	282	285

**807** Korpikankare

ikäluokka	2008	2009	2010	2011	2012	2013	2014	2015	2016	2017
0-6v	11	10	10	11	12	12	12	12	13	13
7-12v	14	17	15	14	14	13	12	12	12	11
13-15v	16	13	12	11	10	9	9	8	8	7
16-18v	12	13	15	14	14	12	12	11	11	10
19-64v	141	145	142	140	137	133	130	126	121	117
65-74v	13	16	19	22	26	29	32	35	36	38
75-84v	2	3	4	4	5	6	8	9	10	12
85-v	1	0	0	1	1	1	1	1	1	2
yht	210	217	217	217	219	215	216	214	212	210

**9** Tuntematon

ikäluokka	2008	2009	2010	2011	2012	2013	2014	2015	2016	2017
0-6v	53	38	33	29	24	21	19	16	14	13
7-12v	41	50	47	45	43	39	36	32	30	27
13-15v	36	36	32	30	28	28	26	24	21	20
16-18v	37	39	40	38	36	34	31	30	28	27
19-64v	791	784	780	775	769	765	757	751	743	738
65-74v	51	59	65	71	77	84	90	97	101	108
75-84v	18	20	21	22	25	27	30	31	35	37
85-v	7	4	4	5	5	5	6	6	7	7
yht	1034	1030	1022	1015	1007	1003	995	987	979	977