

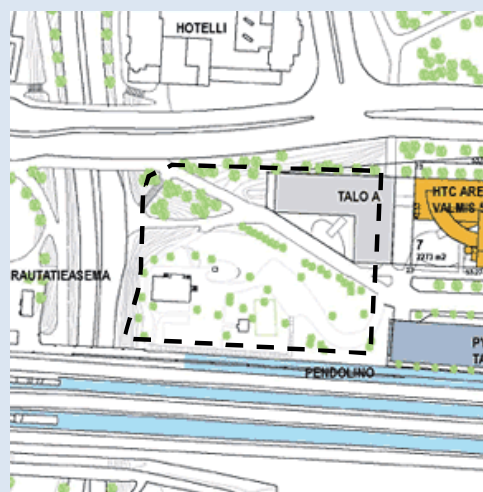
Uusi linja-autoliikenne

- Alkaa 1.7.2014
- Kaupunkiseudun linjat heilurina sekä Trion että matkakeskuksen kautta
- Linja-autokaistat ja liikennevaloetuuudet
- Korkeatasoinen kalusto
- Kehittynyt pysäkki- ja infojärjestelmä



Matkakeskuksen 2.vaihe Linja-autoterminaali

- Maan alle, käyttöön 1.7.2014.
- Valtakunnallinen ja Lahteen päättävä seutuliikenne.
- Hyvät yhteydet junalaitureille, kaupunkiseudun la-liikenteen pysäkeille ja kevyen liikenteen verkkoon.
- Pyöräparkki.
- Liittymä Askonkadulta. Liitettävissä myöhemmin mahdolliseen tunnelikatuun.
- Alustava kustannusarvio n. 35 milj. euroa.



Keskustan kehä ja läpiajoliikenne

- Keskustaan pyrkivä liikenne keskustan kehälle ja siltä pysäköintilaitoksiin.
- Vesijärvenkadulle linja-autokaistat ja liikennevaloetuuudet. Läpiajo keskustan kehälle ja muille korvaaville reiteille.
- Keskustan kehän toimivuuden vaatimia järjestelyjä voidaan ryhtyä toteuttamaan joiltain osin heti.
- Laajan kävelyalueen toteuttamisen jälkeä harkitaan Uudenmaankadun ja Saimaankadun välisen tunnelin tarpeellisuus.



Toriparkki

- Tarkoitus mahdollistaa kiinteistöjen lisärakentaminen, korvata kadunvarsipaikoitusta ja lisätä asiakaspysäköintipaikkoja.
- LP Oy mahdollinen toteuttaja. Tarvitsee investointiluvan kh:lta.
- Rahoitus autopaikkojen myynnistä ja asiakasmaksuista.
- Liittymä myös Vapaudenkadulle mahdollinen 2014.
- Valmis ennen kesää 2015.



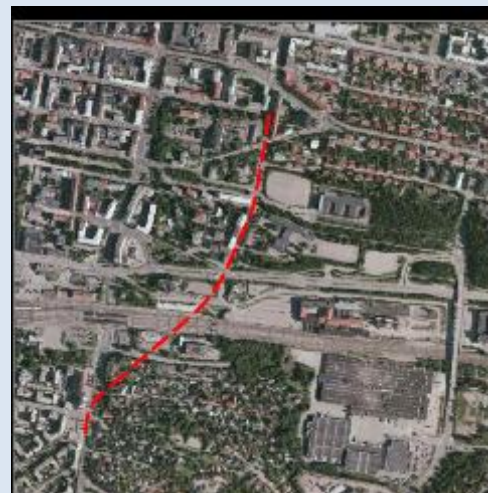
KävelyAleksi

- Vapaudenkadun ja Hämeenkadun välinen alue
- Toteutettavissa, kun linja-autoliikenne poistuu
- Rauhankadun ja Vesijärvenkadun välinen osuus valmis kesällä 2015 (Lahti 110 v)
- Kansalaisideointi "Meidän Tori ja Aleksi" vv. 2011-2012



Tunnelikatu

- Ainoa varmasti toimiva läpiajoratkaisu.
- Eteläpää Uudenmaankadulla Huovilankadun liittymän paikkeilla, pohjoispää Saimaankadulla kirjaston paikkeilla.
- Rakentamispäätös vasta, kun todetaan tarpeelliseksi. Ensin keskustan kehä ja la-kaistat ja läpiajokielto Vesijärvenkadulle.



Muut keskustan kadut

- Pidetään toistaiseksi ennallaan lukuun ottamatta Kävely - Aleksin alueella olevia katuja, Keskustan kehää ja katuja, joilla on la- liikennettä
- Muihin isompia muutoksia vasta toriparkin valmistumisen jälkeen



Paasikiviparkki

- Palvelee Urheilu- ja messukeskusta, Kisapuistoa, Konsertti-taloa, Ståhlbergin- ja Svinhufvudinkadun oppilaitoksia ja keskustan länsiosan yrityksiä ja kiinteistöjä.
- Asemakaava KHO:ssa.
- Esiselvitys tekeillä.
- Rakentaminen kytkeytyy Ranta-Kartanon edistymiseen.

