

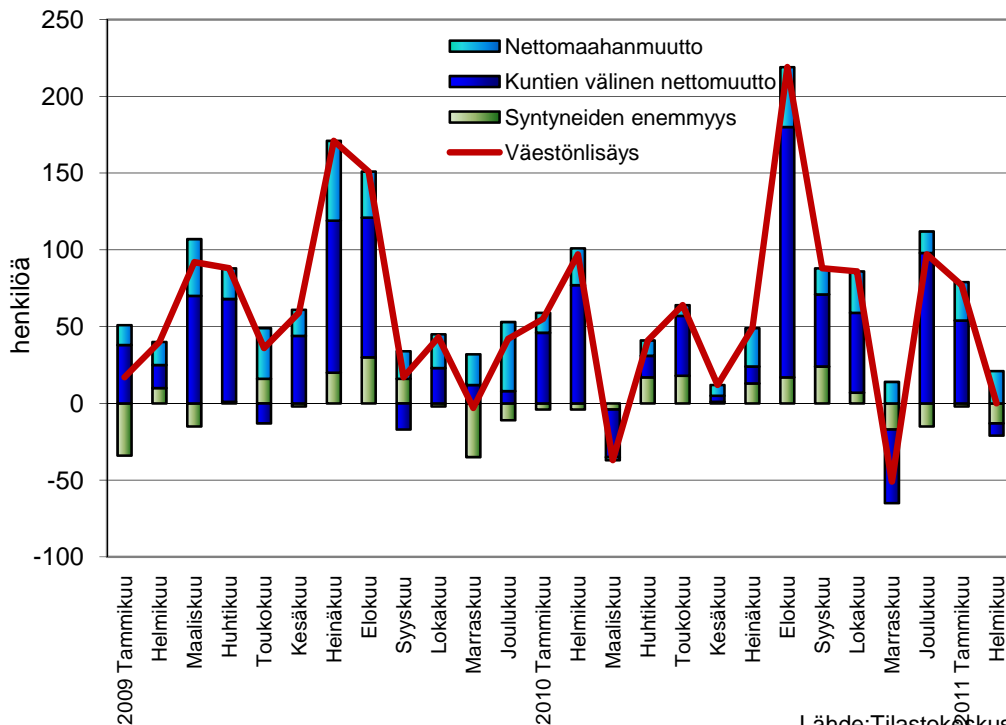
Väkiluku pysyi ennallaan

Tilastokeskuksen ennakkotietojen mukaan Lahden väkiluku oli helmikuun lopussa 101 660. Nettomaahanmuutto lisäsi väkilukua 21 henkilöllä. Kaupungin kokonaisasukasmäärä pysyi kuitenkin ennallaan, koska kuntien välinen muuttoliike vähensi väkilukua kahdeksalla henkilöllä ja kuolleiden enemmisyys 13 henkilöllä.

Kuluvan vuoden helmikuun loppuun mennessä kaupungin väkilukua on lisännyt kuntien välinen muuttoliike 45 henkilöllä ja maahanmuutto 44 henkilöllä. Kuolleita on ollut 17 enemmän kuin syntyneitä.

Alkuvuoden väestönkasvu on ollut edellisvuotta huomattavasti hitaampaa. Tammi-helmikuussa väkiluku kasvoi 72 henkilöllä. Vuonna 2010 vastaava luku oli 152.

Lahden väestönmuutokset kuukausittain 2009-



Lähde: Tilastokeskus