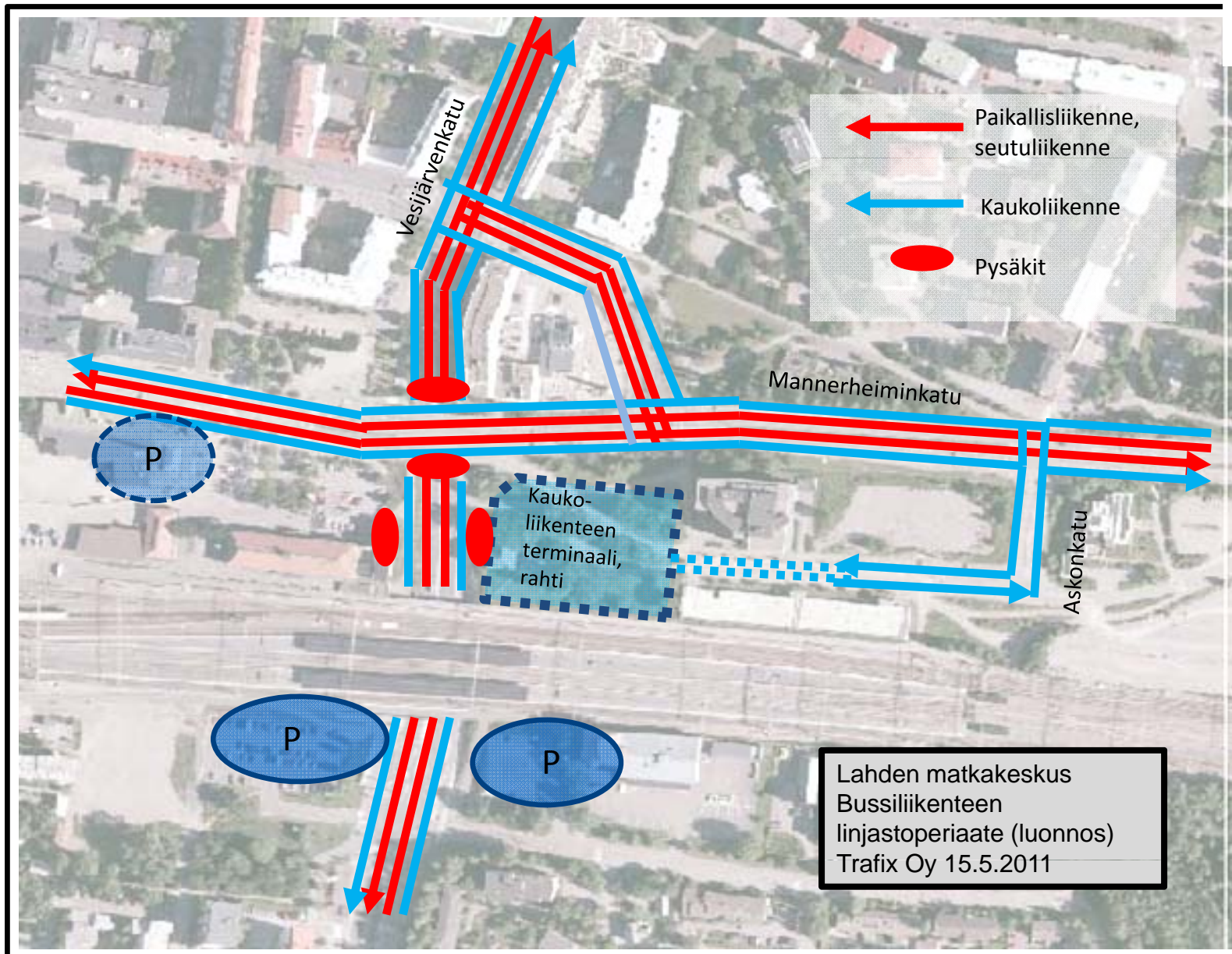
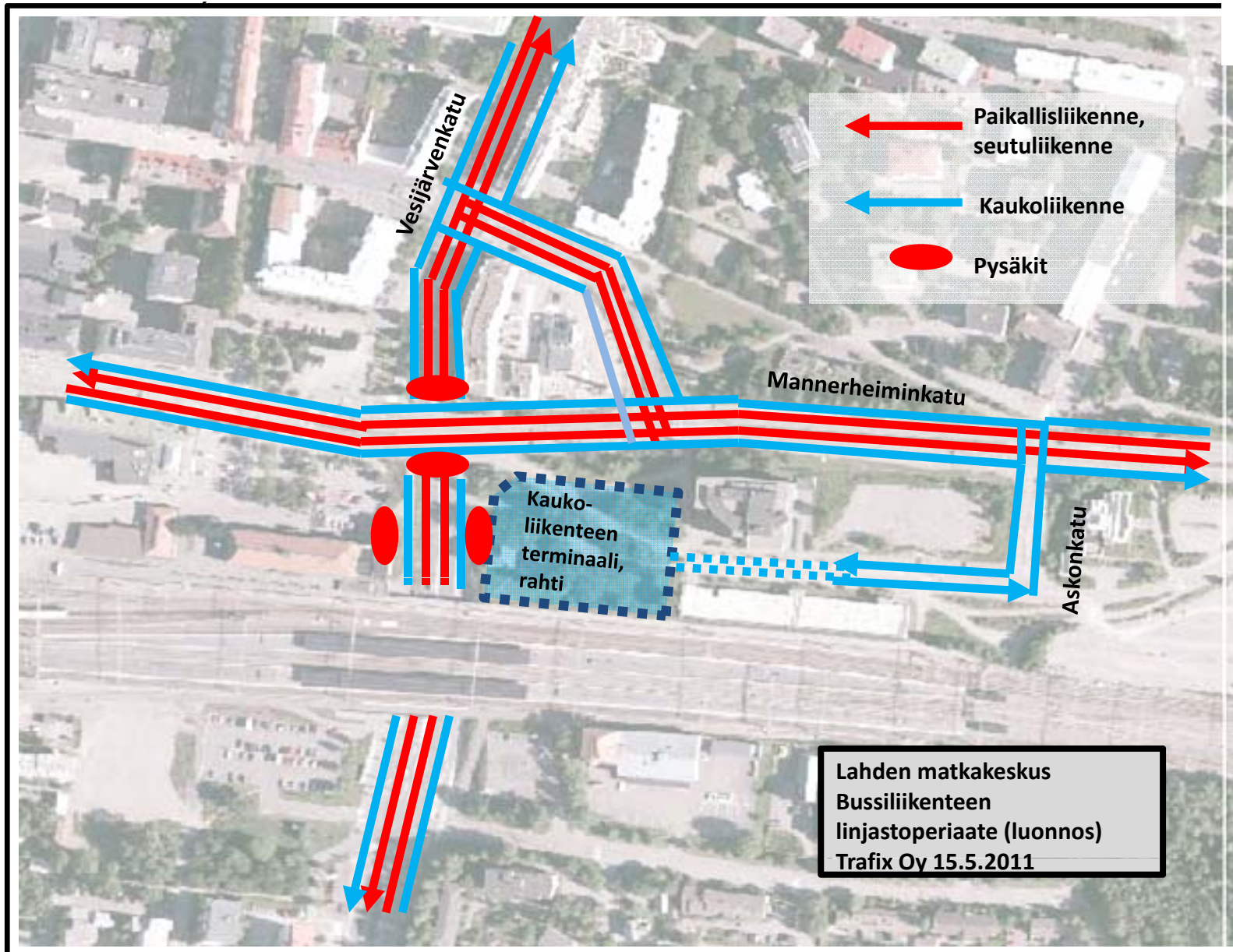
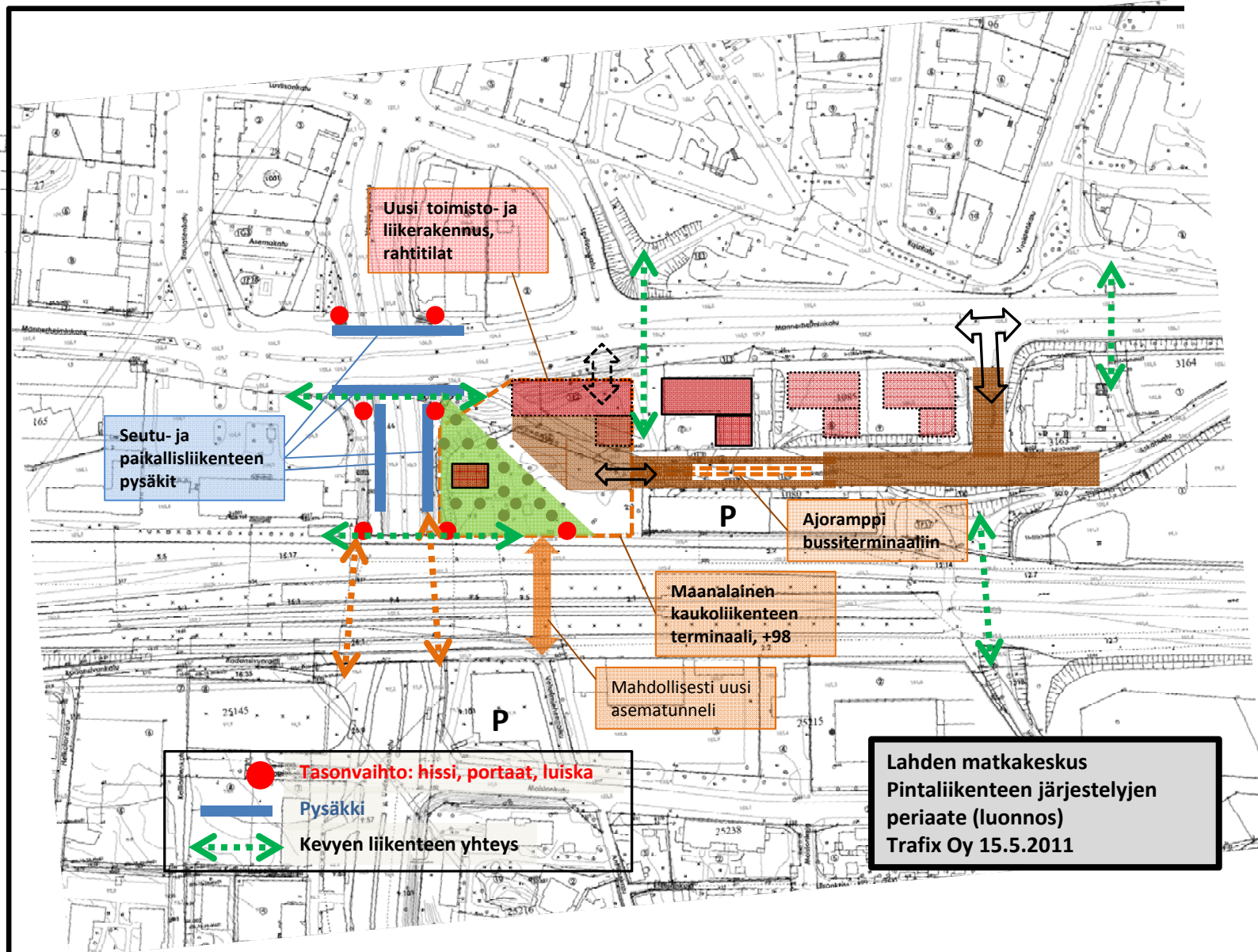


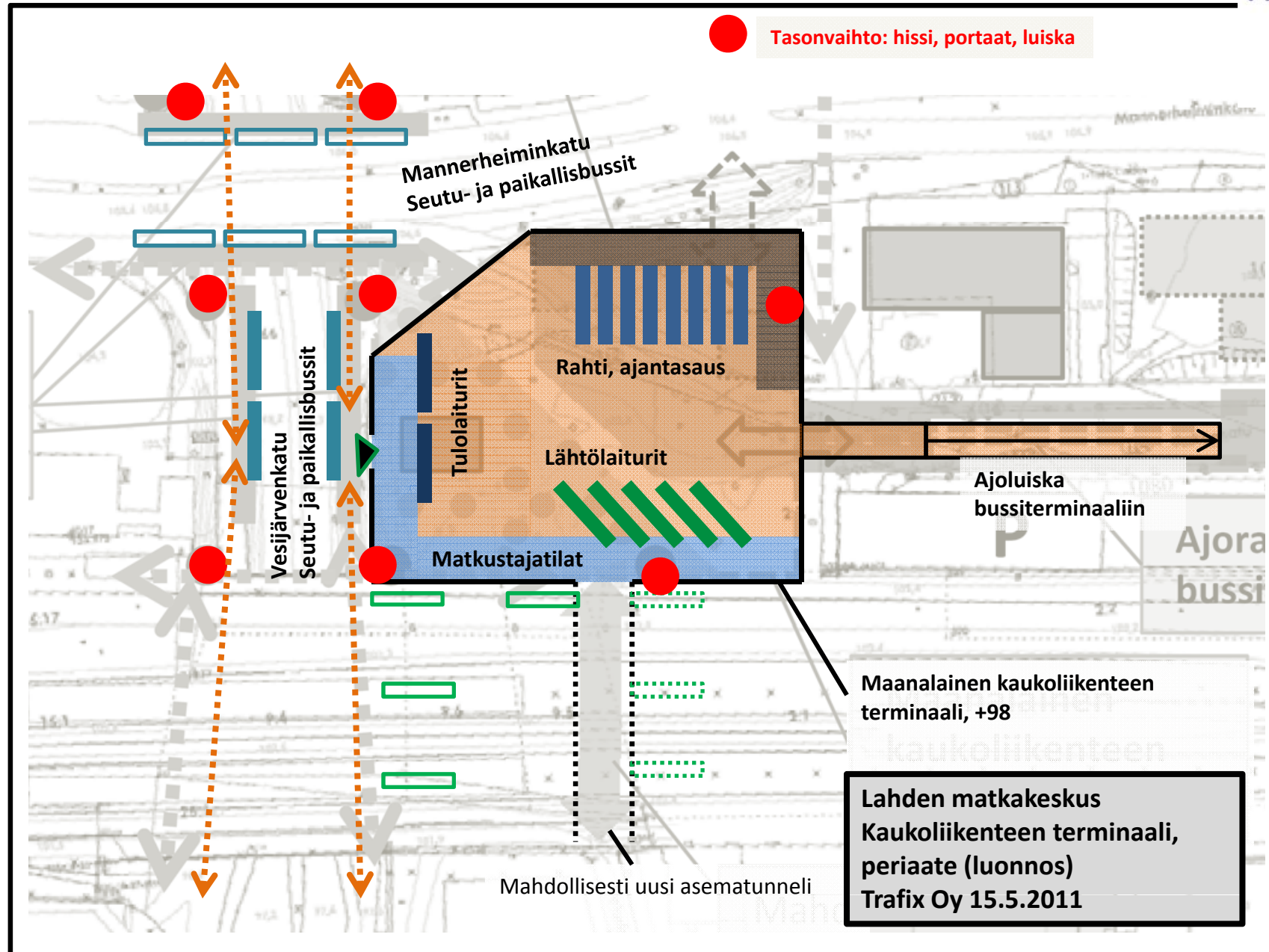
Lahden matkakeskus, ideasuunnitelma 15.5.2011

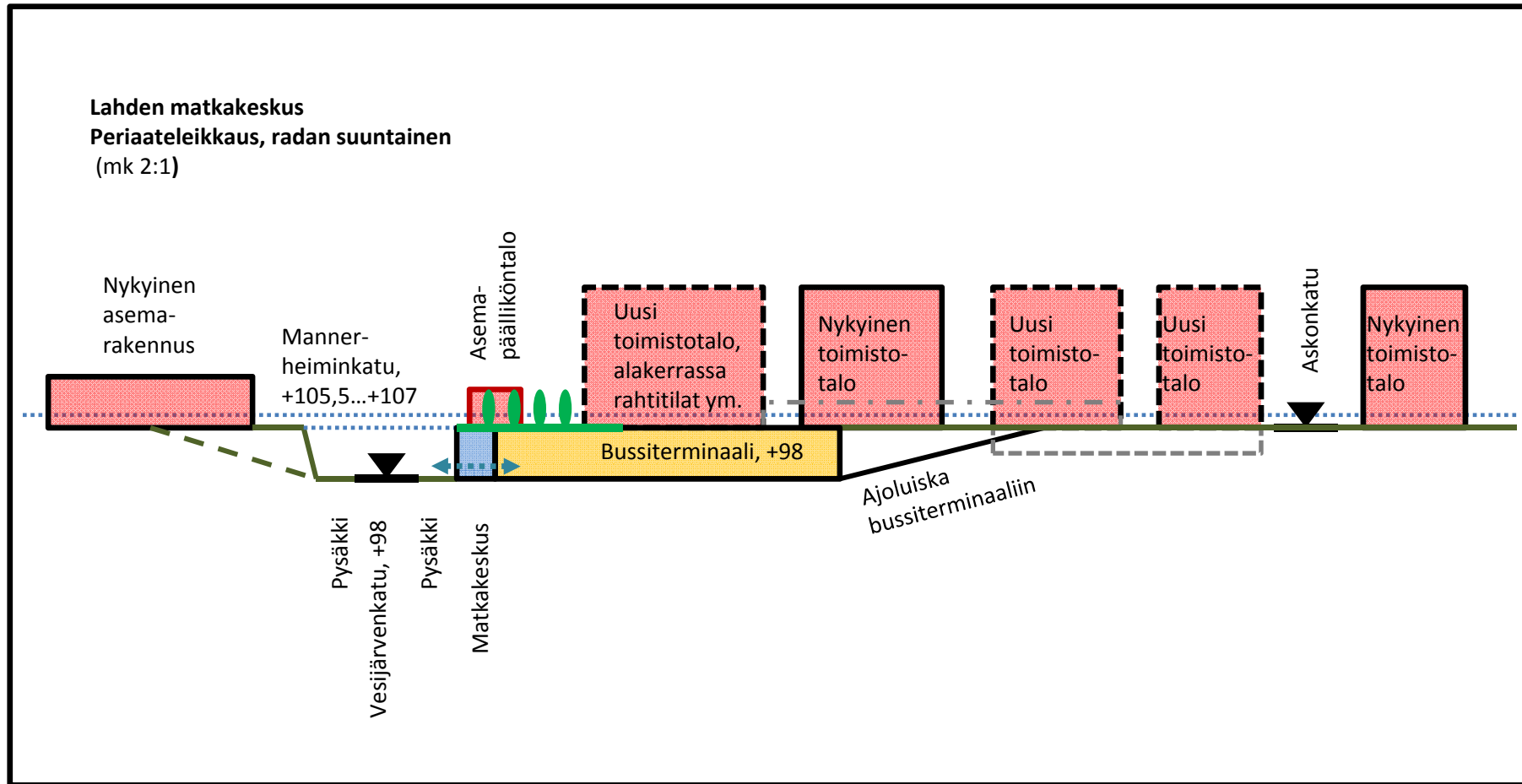


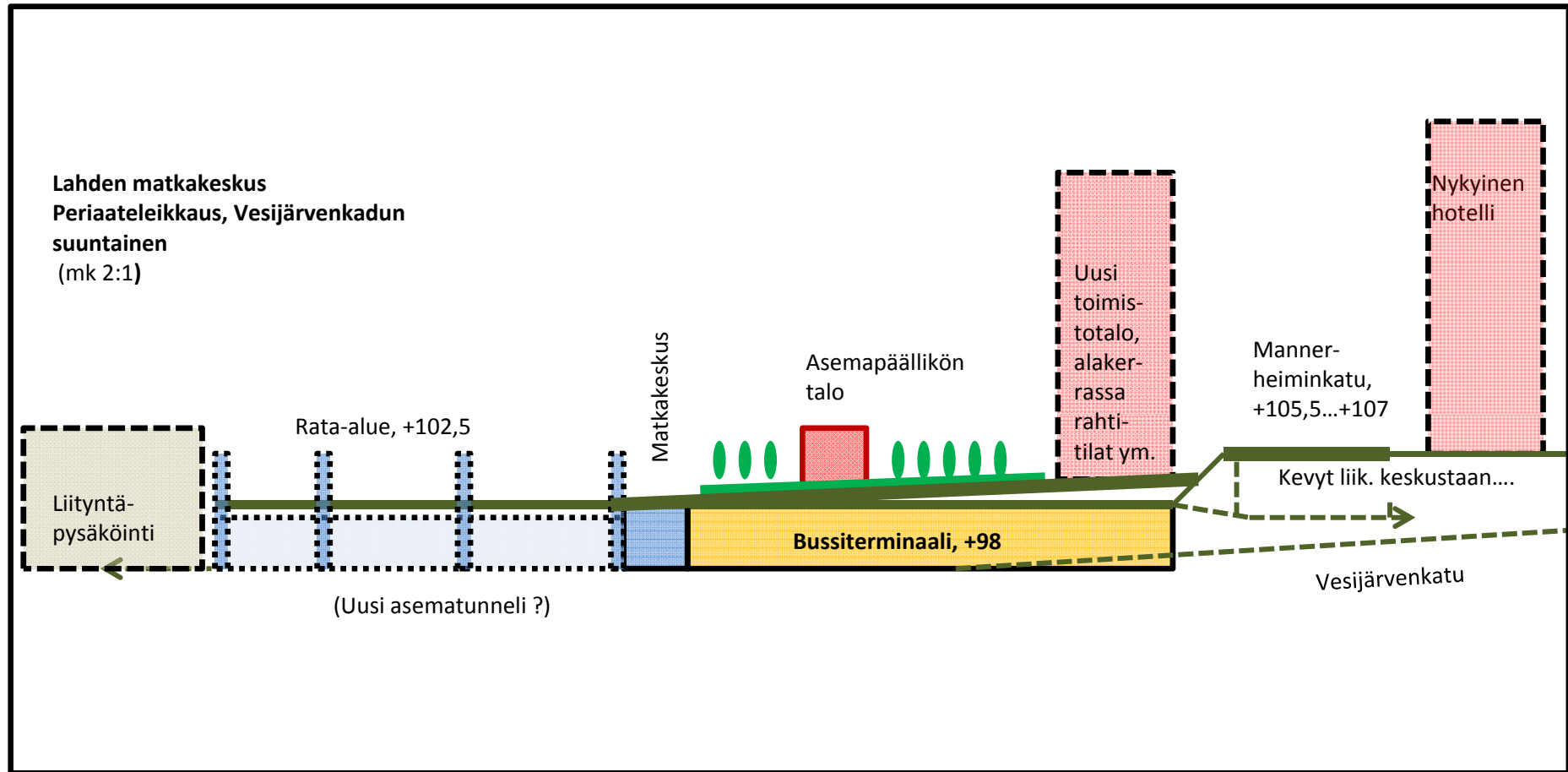
Lahden matkakeskus, ideasuunnitelma 15.5.2011













**Pysäkit Vesijärvenkadulle
ratasillan ja
Mannerheiminkadun sillan
väliin ja Mannerheiminkadulle
sillalle (siltaa levennetään).**

**Kaukoliikenteen terminaali
Vesijärvenkadun tasolle kuvan
oikeaan reunaan.
Vesijärvenkadulta matkustajien
kulku suoraan terminaalin
matkustajatiloihin.**



**Asemapäällikön talo, taustalla
nykyinen asemarakennus.**

- Kampin bussiterminaalit, Helsinki....



- Katupysäkit, laatutaso....



MATKAKESKUS

1.7.2014 otetaan käyttöön uusi joukkoliikennejärjestely Lahdessa

→ Uusi Matkakeskus samaan aikaan käyttöön

Kuinka edetään:

- V. 2011 kesään mennessä:
 - Yleiskaavaluonnoksen tarkentaminen
 - Matkakeskuksen la-terminaalin liikennejärjestelyperiaatteet
 - Tarkennetaan linja-autoliikenteen toimintojen (laiturit, rahtiliikenne) kapasiteettitarpeet
 - Koko radan varren alue suunnitellaan kokonaisuutena → maanomistajien toiveet yleiskaavaan
- **WDC-vuonna 2012 kansainvälinen radan varren alueen suunnittelukilpailu**
 - Alueen maanomistajat mukana
 - Tavoitteena löytää innovatiivisia muotoilun ja toiminnan ratkaisuja matkakeskuksen ja radanvarsi-alueen maankäyttöön sekä kaupunkikuvaan – yhteensovitus alueen kulttuurihistoriallisten kohteiden kanssa
- V. 2013-2014 Matkakeskuksen tarkesuunnittelu ja rakentaminen
- V. 2013-2020 radan varren alueen kokonaistoteutus