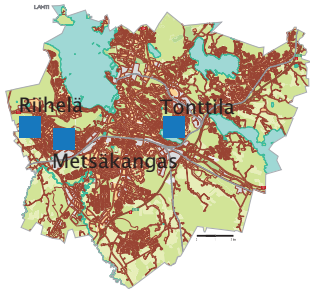


Lahden lähiöhanke 2009–2011



- kuuluu Asumisen rahoitus- ja kehittämiskeskus ARA:n valtakunnalliseen lähiöhankeeseen
- päämääränä kehittää lahtelaisista lähiöistä viihtyisämpiä ja toimivampia
- keskittyy Riihelän, Tonttilan ja Metsäkankaan lähiöiden ostareihin
- yhteistyö muiden lähiöhankeiden ja toimijoiden kanssa

Kehittämällä ja täydentämällä lähiöitä:

- vähennetään yhdyskuntarakenteen hajaantumista
- parannetaan lähiöiden palveluita
- lisätään asukkaiden viihtyvyyttä

Ohjelman tehtävinä ovat myös:

- selvittää rakennusten korjaustarve
- käynnistää lähiöiden uudistaminen



Riihelä



Tonttila

Metsäkangas



Facebook-ryhmät

- Entistä parempi Riihelä
- Entistä parempi Tonttila
- Entistä parempi Metsäkangas

Lisätietoa

www.lahti.fi hakusana lähiö