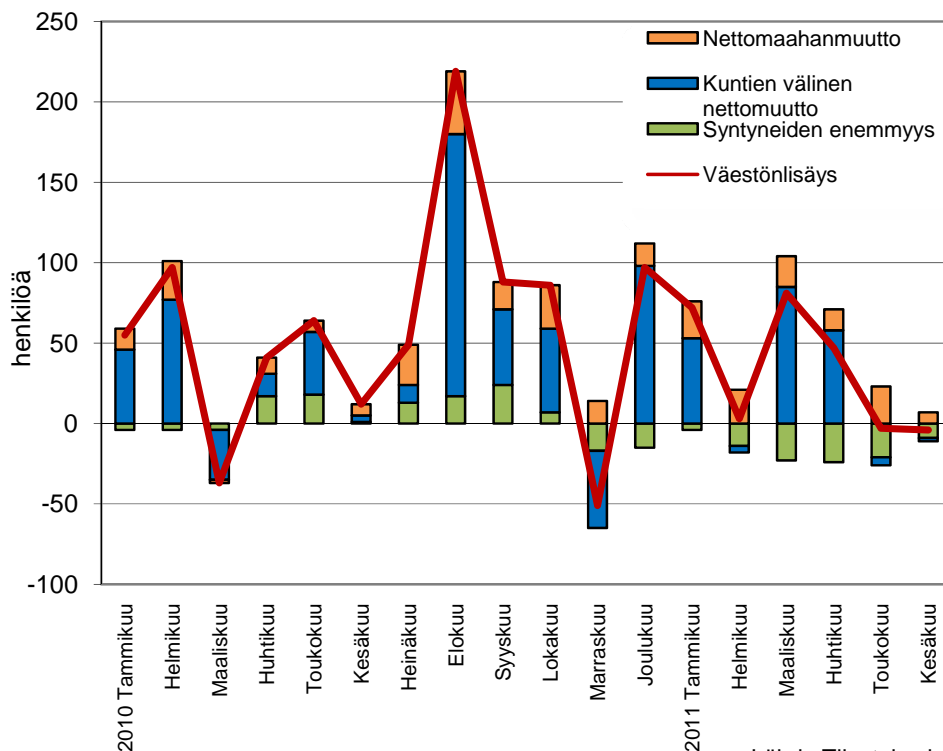


## Puolen vuoden aikana kuolleita lähes sata enemmän kuin syntyneitä

Tilastokeskuksen ennakkotietojen mukaan Lahden väkiluku oli kesäkuun lopussa 101 784. Väkiluku väheni kesäkuussa neljällä henkilöllä. Kuolleiden enemmisyys pienensi väestön määrää yhdeksällä henkilöllä ja kuntien välinen muuttoliike kahdella henkilöllä. Maahanmuutto kasvatti väkilukua seitsemällä henkilöllä.

Tämän vuoden alusta kaupungin väkiluku on kasvanut 196 henkilöllä, mikä on 36 henkilöä vähemmän kuin vastaavana ajanjaksona vuonna 2010. Kuluvan vuoden ensimmäisellä puoliskolla kuolleita oli peräti 95 enemmän kuin syntyneitä, mikä on syynä väestönkasvun hitauteen. Lahti on kuitenkin saanut tänä vuonna muutovoittoa muista kunnista ja ulkomailta enemmän kuin viime vuoden tammi-kesäkuussa.

Lahden väestönmuutokset kuukausittain 2010-



Lähde: Tilastokeskus