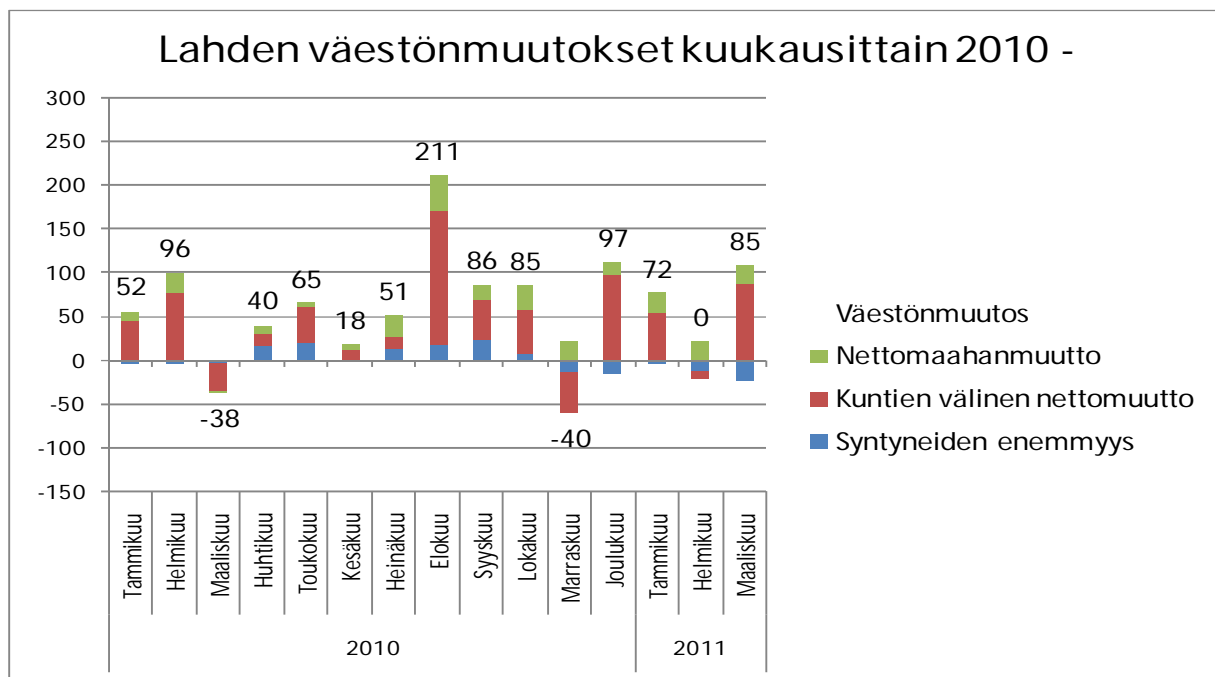


## Alkuvuoden väestönkasvu ollut ripeää

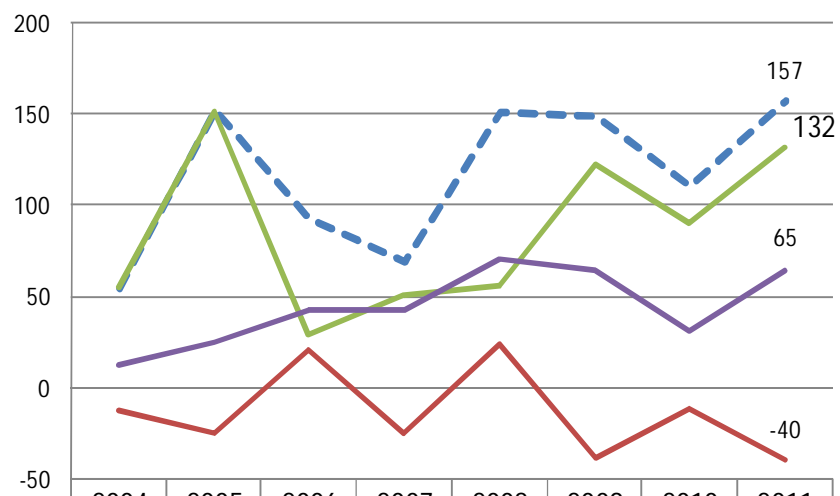
Tilastokeskuksen ennakkotietojen mukaan Lahden väkiluku oli maaliskuun lopussa 101 745. Asukasmäärä kasvoi maaliskuussa 85 henkilöllä. Kuntien välinen muuttoliike kasvatti kaupungin väkilukua 87 henkilöllä, siirtolaisuus 21 henkilöllä, syntyneitä oli 23 vähemmän kuin kuolleita.

Vuoden 2011 maaliskuun loppuun mennessä kaupungin väkilukua on lisännyt kuntien välinen muuttoliike 132 henkilöllä (v.2010 91 h.), maahanmuutto 65 henkilöllä (2010 31 h.) ja vähentänyt syntyneiden enemmitys -40 henkilöllä (2010 -12 h.).

Tammi-maaliskuun väestömäärän lisäys on ollut yhteensä 157 henkilöä, 47 enemmän kun vuonna 2010. Alkuvuoden väestön kasvuvauhti onkin ollut nopeinta vuonna 2011 verrattuna edellisiin vuosiin. (ks. alempi kuvio).



## Väestönmuutokset Lahdessa tammi-maaliskuu 2004 - 2011



	2004	2005	2006	2007	2008	2009	2010	2011
--- Väestönmuutos	54	152	93	69	151	149	110	157
— Syntyneiden enemmisyys	-13	-25	21	-25	24	-39	-12	-40
— Kuntien välinen nettomuutto	55	152	29	51	56	123	91	132
— Nettomaahanmuutto	12	25	43	43	71	65	31	65