

## Taso- ja korkeuskiintopisteet Lahden karttapalvelussa

23.11.2010

## 1. Yleistä

Lahden kaupungin ylläpitämät taso- ja korkeuskiintopisteet sekä pistekortit on siirretty maksuttomaan www-jakeluun Lahden karttapalvelun kautta. Käyttäjät voivat ladata tarvitsemansa pistetiedot veloituksessa ajasta ja paikasta riippumatta. Lahden kaupunki on samalla luopunut kiintopistetietojen toimittamisesta erillisillä tilauksilla. Kiintopisterekeristeri pidetään reaaliaikaisesti ajan tasalla.

## 2. Lahdessa käytössä olevat taso- ja korkeuskoordinaattijärjestelmät

### 2.1 Tasokoordinaattijärjestelmä

Lahden kaupungin alueella käytetään EUREF-FIN koordinaattijärjestelmää, joka esitetään ETRS-GK26 mukaisella karttaprojektiolla. EUREF-FIN koordinaattijärjestelmä ja sen kanssa käytettävät karttaprojektiot esitetään julkisen hallinnon suosituksissa JHS 153 ja JHS 154.

### 2.2 Korkeuskoordinaattijärjestelmä

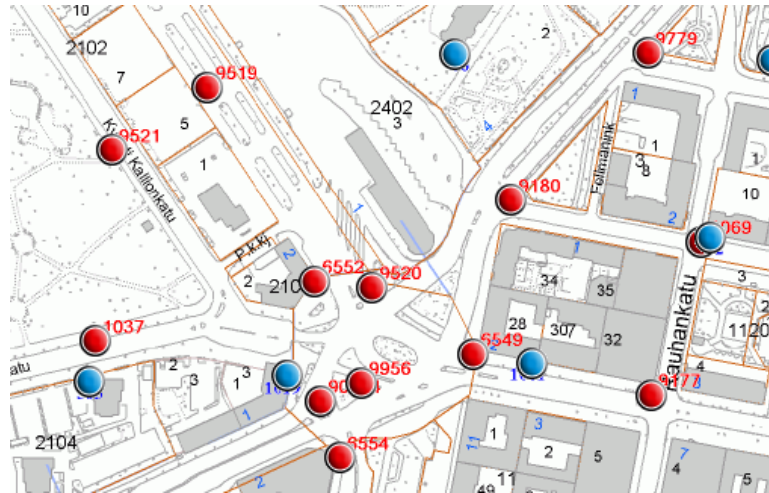
Lahden kaupungin korkeuskoordinaattijärjestelmänä käytetään 15.1.2010 alkaen N2000-korkeusjärjestelmää. N2000- korkeusjärjestelmä on määrittely ja kuvattu julkisen hallinnon suosituksessa JHS 163.

## 3. Toiminnan kuvaus

Linkki karttapalveluun : <http://kartta.lahti.fi/>

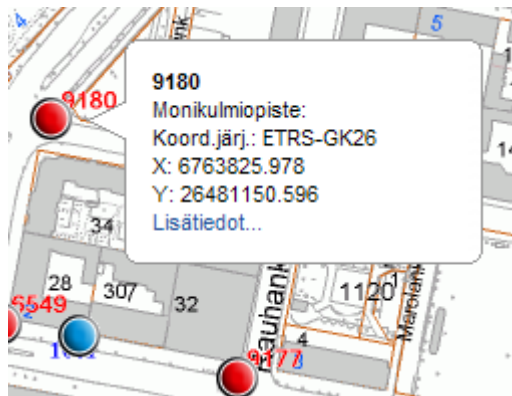
Vasemmassa yläreunassa sijaitsevasta alavetovalikosta valitaan *Lahden maastokartta*.

Siirrytään halutulle alueelle zoomaamalla riittävän lähelle, tämän jälkeen aktivoidaan *näytä karttatasot* kohdasta taso- ja / tai korkeuskiintopisteet. Vaihtoehtoisesti kohdehaku voidaan toteuttaa *aluehaun* kautta. Pisteet esitetään pääikkunassa. Tasokiintopisteet kuvataan punaisella ja korkeuskiintopisteet sinisellä symbolilla.



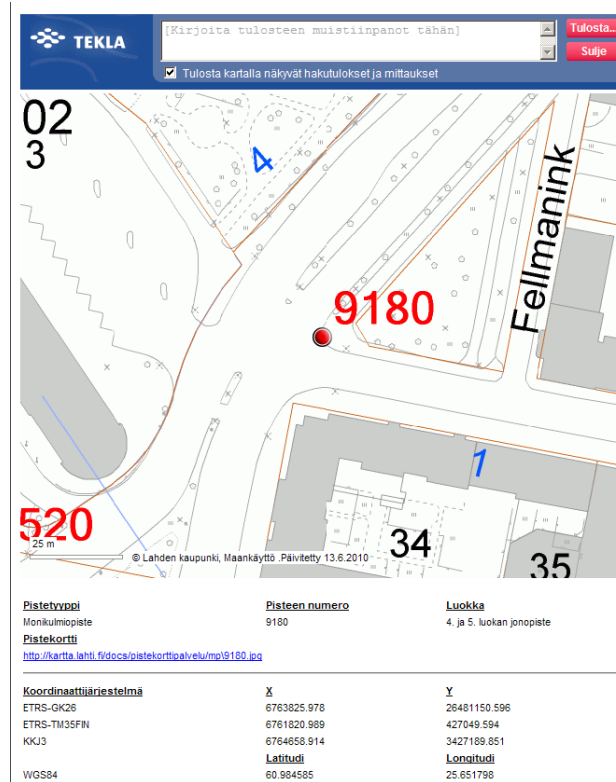
Kuva 3.1, taso- ja korkeuspisteet

Viemällä kursori halutun kiintopisteen päälle avautuu ”puhekuplaan” pisteen yleistiedot.



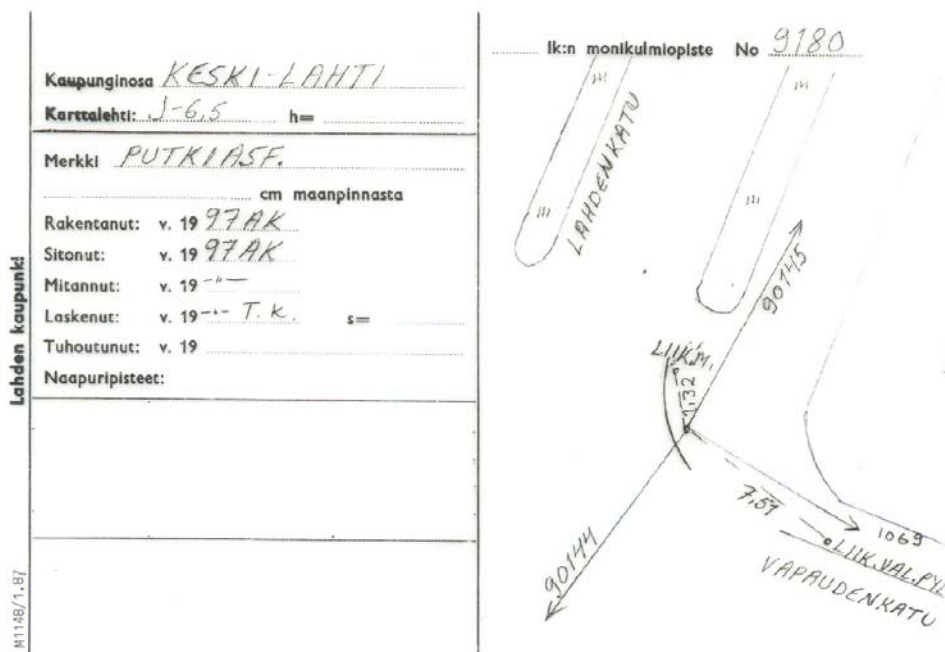
Kuva 3.2, kiintopisteen 9180 yleistiedot

Valitsemalla *lisätiedot* aukeaa tulostussivu, josta voidaan tulostaa pisteen hakukartta sekä koordinaattitiedot. Pisteen tasokoordinaatit esitetään EUREF-FIN koordinaatistossa ETRS-GK26 ja TM-35FIN karttaprojektioilla, KKJ kaistalla 3 sekä WGS-84 koordinaatistossa. Korkeuskoordinaatti esitetään ainoastaan N2000 järjestelmässä. Tulostussivulta löytyvät myös pisteen tyyppi ja luokka.



Kuva 3.3, kiintopisteen 9180 tulostussivu

Tulostussivun yläreunaan käyttäjä voi kirjoittaa muistiinpanoja ennen sivun tulostamista. Kohdasta *pistekortti* aukeaa kohteen pisteselityskortti, jossa esitetään tarkempi kiintopisteen hakukuva



Kuva 3.4, kiintopisteen 9180 pistekortti

#### 4. Lisätiedot

Taso- ja korkeuskoordinaattijärjestelmät, aineiston ajantasaisuus: Petri Honkanen, [petri.honkanen@lahti.fi](mailto:petri.honkanen@lahti.fi), 050-5184160

Palvelun tekniset asiat: Vesa Tiihonen, [vesa.tiihonen@lahti.fi](mailto:vesa.tiihonen@lahti.fi), 050-5184448