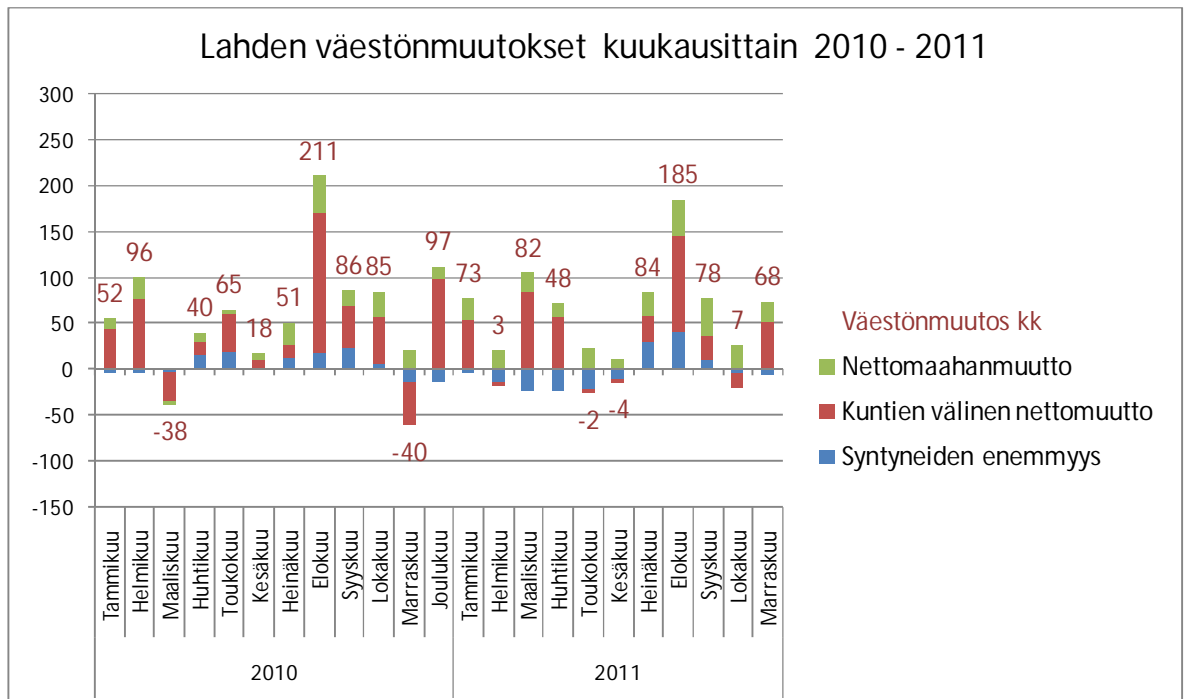


Lahden väestönkasvu ollut vakaata jo neljä vuotta

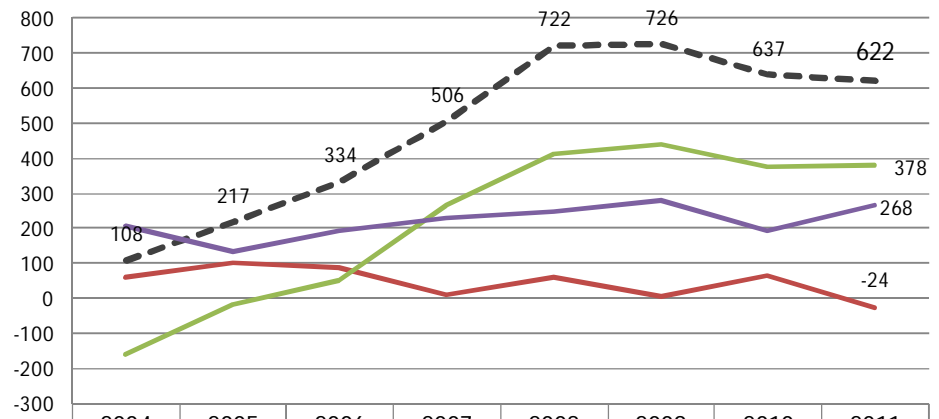
Tilastokeskuksen ennakkotietojen mukaan Lahdessa oli marraskuun lopussa 2011 102 210 asukasta. Väkiluku kasvoi marraskuussa 68 henkilöllä. Kuntien välinen muuttoliike kasvatti kaupungin väkilukua 52 henkilöllä, siirtolaisuus 22 henkilöllä ja syntyneitä oli 6 vähemmän kuin kuolleita.

Marraskuun loppuun mennessä kaupungin väkiluku on kasvanut 622 henkilöllä vuoden alusta. Kuntien välinen muuttoliike on kasvattanut väestöä 378 henkilöllä ja maahanmuutto 268 henkilöllä. Elävänä syntyneitä on sitä vastoin ollut 24 vähemmän kuin kuolleita. (ks. alempi kuvio).

Lahden väestönkasvu on ollut yli 700 henkilöä (0,7 %) vuodesta 2008 lähtien. Yli 700 henkilön väestönlisäys on oletettavissa myös vuonna 2011. Vaikka prosentin vuosittaiseen väestönkasvutavoitteeseen ei ole päästy, niin tasainen väestönkasvu luo pohjaa sen tavoittamiseksi tulevaisuudessa. Kaupungin vetovoimaa ilmentää selkeä muuttovoitto muista Päijät-Hämeen kunnista vuosina 2009 (+142 henkilöä) ja 2010 (+112 henkilöä), kun ympäristökuntiin muuton viimeisenä huipvuotena 2004 muuttotappio lähikuntiin oli yli 250 henkilöä.



Väestönmuutokset Lahdessa tammi-marraskuu yhteensä 2004 - 2011



	2004	2005	2006	2007	2008	2009	2010	2011
--- Väestönmuutos	108	217	334	506	722	726	637	622
— Syntyneiden enemmisyys	61	102	89	10	62	6	67	-24
— Kuntien välinen nettomuutto	-160	-20	52	265	413	439	376	378
— Nettomaahanmuutto	207	135	193	231	247	281	194	268