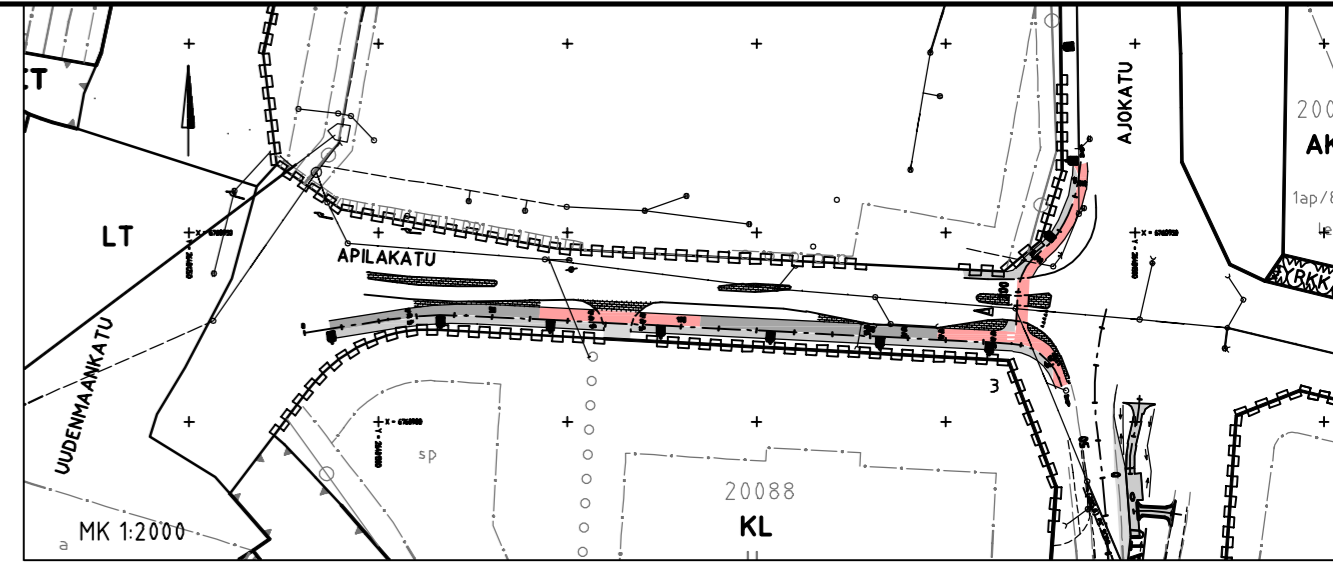


Ajokaista 3.50
Ajokaista 3.50
Ajokaista 3.50
Sulkualue vaihtelee
Ajokaista 4.00
Erotuskaista 1.30
Pp-kaista 3.00
Noppakiviraita 0.20
Jk-kaista 2.00
Reuna-alue 2.16

Jk-tie 2.45
Ajokaista 3.25
Ajokaista 3.50
Ajokaista 3.50
Erotuskaista 3.00
Pp-kaista 3.00
Noppakiviraita 0.20
Jk-kaista 2.00
Reuna-alue 2.25

Reuna-alue 2.20
Ajokaista 3.50
Ajokaista 3.50
Ajokaista 3.50
Linja-autopysäkki 3.00
Pp-kaista 3.00
Noppakiviraita 0.20
Jk-kaista 2.00
Reuna-alue 2.40



MERKINTÖJEN SELITYKSET

	jk+pp-tie, asfaltti, harmaa		nykyinen valaisin
	pp-tie, asfaltti, harmaa		nykyinen valaisin, poistettava/siirrettävä
	jk-tie, asfaltti, harmaa		suunniteltu valaisin
	pp-tie, asfaltti, punainen		hulevesikaivo, ritiläkansi, suunniteltu / rakennettu
	no2		hulevesikaivo, suunniteltu / rakennettu
	betonikivi, harmaa		hulevesiviemäri, suunniteltu / rakennettu
	nurmi		kadun likimääräinen korkeusasema
	asfaltin reuna		poistettava puu
	reunatuki		suunniteltu puu
	madallettu / luiskattu reunatuki		

RAMBOLL	Ramboll Niemenkatu 73 15140 LAHTI puh. 020 755 611 www.ramboll.fi	Suunn.ala TKA	Työnro 1510045335	Mittakaava 1:500
	hyv. M. Järvinen	Piirustusnro 101	suunn. L. Jauhainen	Muutos pvm 1.3.2019

Muutos	
Tela	
Nähtävillä	ETRS-GK26 / N2000
Kohteen nimi:	Kaupunginosatunnus:
Apilakatu välillä Uudenmaankatu - Ajokatu	20. Kerinkallio
Citicap-pyörätie plv 7 - 206	Suunnittelija:
-asemapiirustus	Ramboll
Suunnitelmalaji:	Mittakaava:
Katusuunnitelma	1:500
LAHDEN KAUPUNKI, KAUPUNKIYMPÄRISTÖN PALVELUALUE KUNNALLISTEKNIikka	Liitty:
	x
Suunnitelman päivämäärä: 1.3.2019	Piirustusnumero:
	2019-03-101-K

Mika Lastikka