

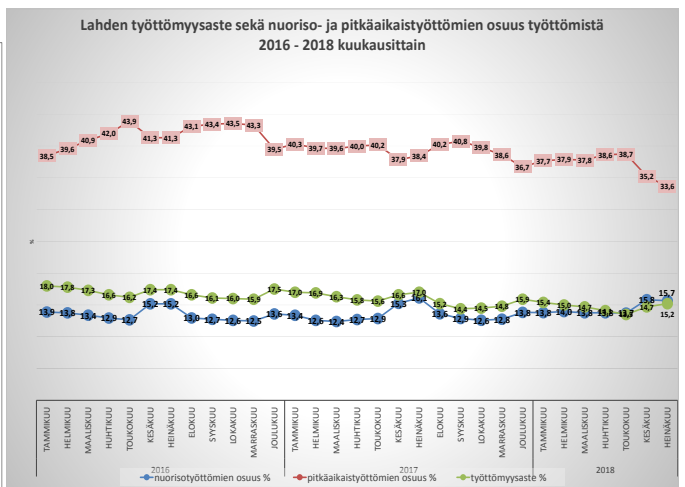
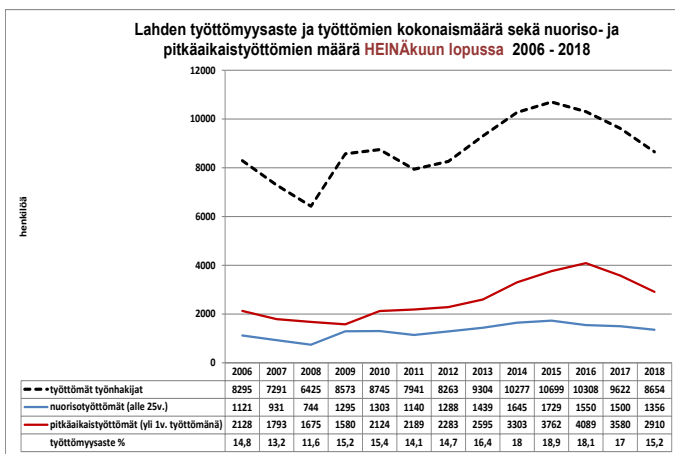


Pauli Mero 21.08.2018

Lahden työttömyysaste lähenee vuoden 2012 tasoa

(Lähteet: Työ- ja elinkeinoministeriön ylläpitämä [Toimiala Online](#), Hämeen ELY-keskus. Tiedot ovat ennakkotietoja.)

Lahden työttömyysaste oli **vuoden 2018 heinäkuun lopussa 15,2 %**, 1,8 prosenttiyksikköä alempi kuin vuosi sitten. Työ- ja elinkeinoministeriön työnvälitystilaston mukainen koko maan työttömyysaste oli heinäkuussa 10,8 %. Työttömiä työhakijoita oli Lahdessa heinäkuussa 8 654, 968 henkilöä vähemmän kuin vuosi sitten. Alle 25-vuotiaita työttömiä oli 1 356 henkilöä, 144 henkilöä vähemmän kuin vuosi sitten. Yli vuoden yhtäjaksoisesti työttöminä olleita oli 2 910 henkilöä, 670 henkilöä vähemmän kuin vuotta aiemmin. Uusia avoimia työpaikkoja oli Lahdessa heinäkuun lopussa 1 264 kappaletta, 295 työpaikkaa enemmän kuin vuosi sitten.

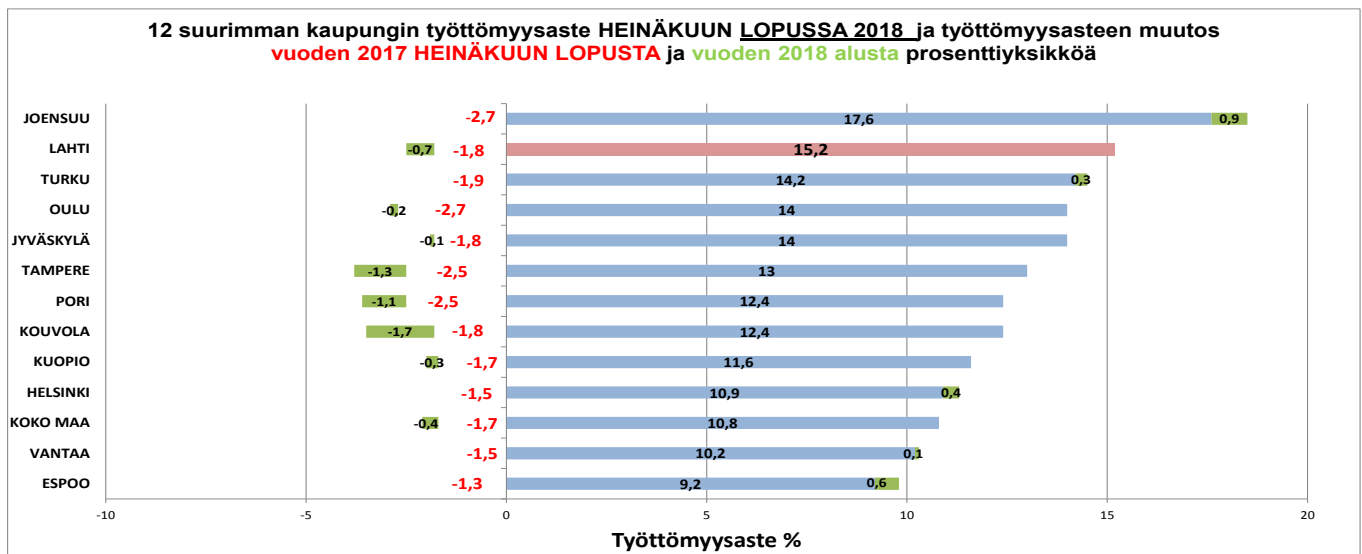




Pauli Mero 21.08.2018

Suurimpien kaupunkien työttömyysaste oli vuoden 2018 heinäkuun lopussa korkein Joensuussa (17,6 %) ja Lahdessa (15,2 %), matalin Espoossa, 9,2 %.

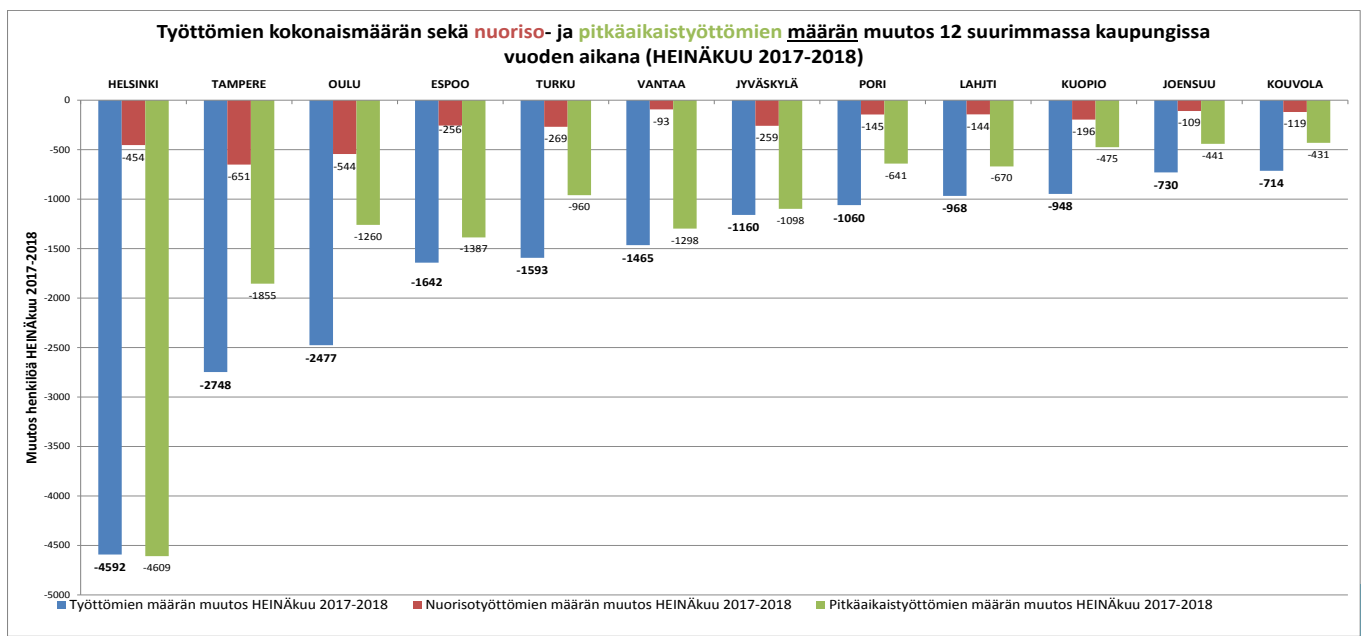
Vuoden aikana työttömyysaste on laskenut eniten Oulussa, Porissa ja Tampereella noin 2,5 prosenttiyksikköä, Lahdessa laskua oli -1,8 prosenttiyksikköä. Vuoden alusta työttömyysaste on alentunut eniten Kouvolassa (-1,7 prosenttiyksikköä) ja Tampereella (-1,3 prosenttiyksikköä), Lahdessa laskua oli 0,7 prosenttiyksikköä. Espoossa ja Joensuussa työttömyysaste kasvoi eniten vuodenvaihteesta.



Työttömien määrä on vähentynyt vuoden (heinäkuu 2017-2018) aikana eniten Helsingissä, lähes 4 600 henkilöllä, Tampereella vähennystä oli 2 748 ja Oulussa 2 477 henkilöä, Lahdessa 968 henkilöä.

Nuorisotyöttömien määrä on vähentynyt eniten Tampereella ja Oulussa, yli 500 henkilöllä, Lahdessa laskua oli 144 henkilöä vuoden aikana.

Pitkäaikaistyöttömien määrä väheni vuoden aikana selvästi eniten Helsingissä, noin 4 600 henkilöllä. Tampereella laskua oli yli 1 800 ja Espoossa lähes 1 400 henkilöä. Lahdessa pitkäaikaistyöttömien määrä väheni 670 henkilöllä vuoden aikana.

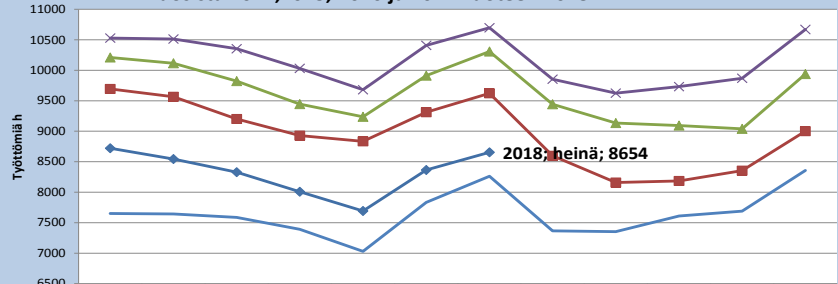




Pauli Mero 21.08.2018

Vuoden 2018 heinäkuun lopussa Lahdessa oli työttömänä 8 654 henkilöä, 968 henkilöä vähemmän kuin vuosi sitten ja 1 654 henkilöä vähemmän kuin kaksi vuotta sitten. Vuoden 2012 heinäkuuhun verrattuna työttömiä on 391 henkilöä (5 %) enemmän.

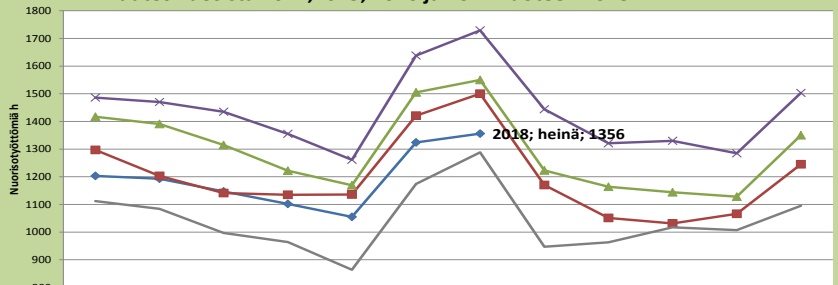
Työttömien määrä Lahdessa 2012 ja 2015- 2018 kuukausittain ja muutos vuosista 2012,2015, 2016 ja 2017 vuoteen 2018



	tammi	helmi	maalis	huhti	touko	kesä	heinä	elo	syys	loka	marras	joulou
— 2018	8722	8544	8328	8007	7692	8365	8654					
— 2017	9695	9566	9202	8929	8835	9311	9622	8598	8158	8185	8354	9001
— 2016	10209	10115	9822	9444	9237	9912	10308	9443	9135	9093	9039	9938
— 2015	10529	10514	10354	10030	9682	10408	10699	9852	9626	9732	9868	10669
— 2012	7650	7643	7588	7393	7030	7833	8263	7366	7354	7609	7689	8358
erotus 2018-2017	-973	-1022	-874	-922	-1143	-946	-968					
erotus 2018-2016	-1487	-1571	-1494	-1437	-1545	-1547	-1654					
erotus 2018-2015	-1807	-1970	-2026	-2023	-1990	-2043	-2045					
erotus 2018-2012	1072	901	740	614	662	532	391					

Vuoden 2018 heinäkuun lopussa nuorisotyöttömiä oli 1 356 henkilöä, 144 henkilöä vähemmän kuin vuosi sitten ja 194 henkilöä vähemmän kuin kaksi vuotta sitten. Vuoden 2012 heinäkuuhun verrattuna alle 25-vuotiaita työttömiä oli 68 henkilöä (5 %) enemmän.

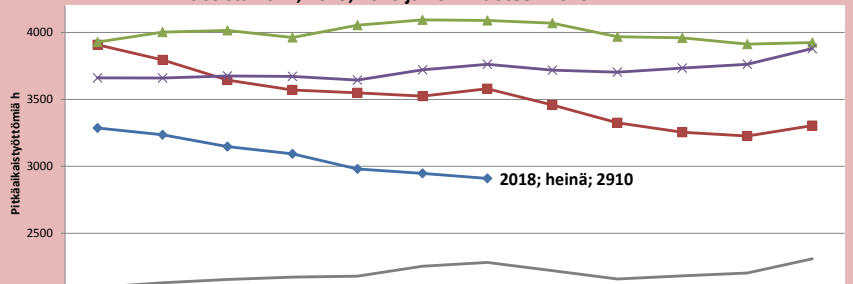
Nuorisotyöttömien määrä Lahdessa 2012 ja 2015- 2018 kuukausittain ja muutos vuosista 2012,2015, 2016 ja 2017 vuoteen 2018



	tammi	helmi	maalis	huhti	touko	kesä	heinä	elo	syys	loka	marras	joulou
— 2018	1203	1193	1147	1102	1055	1324	1356					
— 2017	1297	1203	1141	1135	1136	1421	1500	1170	1051	1031	1066	1245
— 2016	1417	1391	1315	1222	1169	1505	1550	1223	1164	1144	1128	1350
— 2015	1486	1470	1435	1355	1261	1638	1729	1444	1321	1330	1285	1503
— 2012	1112	1084	997	964	864	1174	1288	947	963	1017	1007	1095
erotus 2018-2017	-94	-10	6	-33	-81	-97	-144					
erotus 2018-2016	-214	-198	-168	-120	-114	-181	-194					
erotus 2018-2015	-283	-277	-288	-253	-206	-314	-373					
erotus 2018-2012	91	109	150	138	191	150	68					

Pitkäaikaistyöttömiä oli vuoden 2018 heinäkuun lopussa 2 910, 670 henkilöä vähemmän kuin vuosi sitten ja 1 179 henkilöä vähemmän kuin kaksi vuotta sitten. Vuoden 2012 heinäkuuhun verrattuna pitkäaikaistyöttömiä oli 627 henkilöä (27 %) enemmän.

Pitkäaikaistyöttömien määrä Lahdessa 2012 ja 2015-2018- kuukausittain ja muutos vuosista 2012, 2015, 2016 ja 2017 vuoteen 2018



	tammi	helmi	maalis	huhti	touko	kesä	heinä	elo	syys	loka	marras	joulou
— 2018	3287	3236	3148	3093	2980	2947	2910					
— 2017	3908	3795	3644	3570	3549	3525	3580	3458	3325	3255	3226	3304
— 2016	3928	4002	4015	3962	4054	4094	4089	4069	3968	3960	3913	3925
— 2015	3661	3660	3675	3672	3644	3721	3762	3719	3703	3734	3762	3880
— 2012	2096	2131	2155	2173	2180	2254	2283	2221	2159	2182	2203	2309
erotus 2018-2017	-621	-559	-496	-477	-569	-578	-670	-3458	-3325	-3255	-3226	-3304
erotus 2018-2016	-641	-766	-867	-869	-1074	-1147	-1179					
erotus 2018-2015	-374	-424	-527	-579	-664	-774	-852					
erotus 2018-2012	1191	1105	993	920	800	693	627					