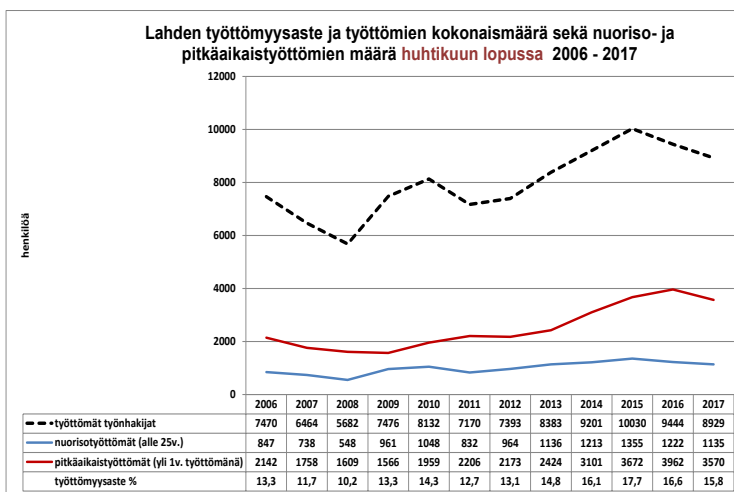
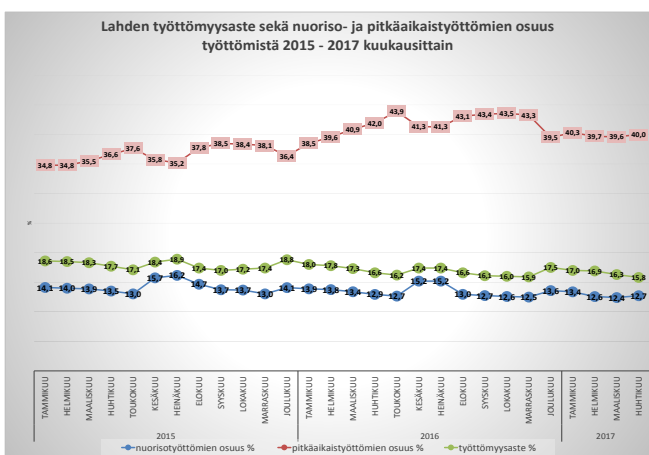


Työttömien määrän väheneminen jatkui vahvana huhtikuussa

(Lähteet: Työ- ja elinkeinoministeriön ylläpitämä [Toimiala Online](#), Hämeen ELY-keskus. Tiedot ovat ennakkotietoja)

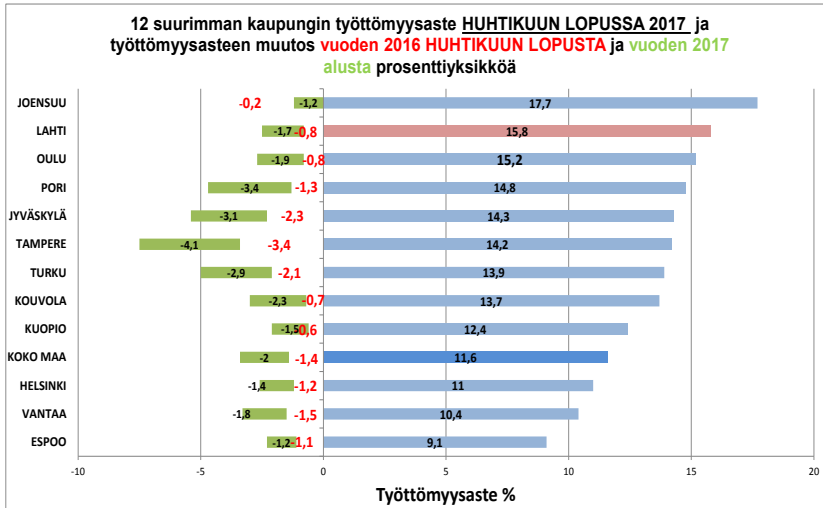
Lahden työttömyysaste oli **huhtikuun 2017 lopussa 15,8 %**, 0,8 prosenttiyksikköä alempi kuin vuosi sitten. Työ- ja elinkeinoministeriön työnvälitystilaston mukainen koko maan työttömyysaste oli huhtikuun lopussa 11,6 %. Työttömiä työhakijoita oli Lahdessa huhtikuussa 8 929, 515 henkilöä vähemmän kuin vuosi sitten. Alle 25-vuotiaita työttömiä oli 1 135 henkilöä, 87 henkilöä vähemmän kuin vuosi sitten. Yli vuoden yhtäjaksoisesti työttöminä olleita oli huhtikuun lopussa 3 570 henkilöä, 392 henkilöä vähemmän kuin vuotta aiemmin. Uusia avoimia työpaikkoja oli Lahdessa huhtikuussa 1 235 kappaletta, 434 työpaikkaa vähemmän kuin vuosi sitten.



Suurimpien kaupunkien työttömyysaste oli **huhtikuun lopussa 2017** korkein Joensuu (17,7 %) ja Lahdessa (15,8 %), matalin Espoossa, 9,1 %.

Vuoden aikana työttömyysaste on laskenut eniten Tampereella (-3,4 pros. yks.) sekä Jyväskylässä (-2,3 pros. yks.), Lahdessa laskua oli 0,8 prosenttiyksikköä.

Vuoden 2017 aikana työttömyysaste on laskenut eniten Tampereella (-4,1 pros. yks.), Lahdessa laskua oli -1,7 prosenttiyksikköä.



Työttömien määrän väheneminen jatkui huhtikuun aikana kaikissa suurissa kaupungeissa. Huhtikuussa työttömien määrä väheni vertailukaupungeissa yhteensä yli 5300 henkilöllä, josta pitkäaikaistyöttömien osuus oli -1 500 henkilöä ja nuorisotyöttömien -765 henkilöä. Eniten laskua oli Helsingissä (-1067 h.) ja Tampereella (-891 h.), Lahdessaakin työttömien määrä väheni noin 270 henkilöllä huhtikuun aikana.

Tiedotteen tiedot pohjautuvat **Työministeriön työttömyystietoihin koko maan ja kuntatasolla**, joissa voimassa oleva työnhaku työvoimatoimistossa yleensä riittää työttömäksi kirjautumiseen. Sen sijaan Tilastokeskuksen **koko maan tasoinen työttömyysaste-arvio** on yleensä alempi ja epätarkempi kuin Työministeriön arvio, koska se perustuu vain ILON:n suosittelemaan kyselytutkimukseen työttömyyden määrittelyssä.

