

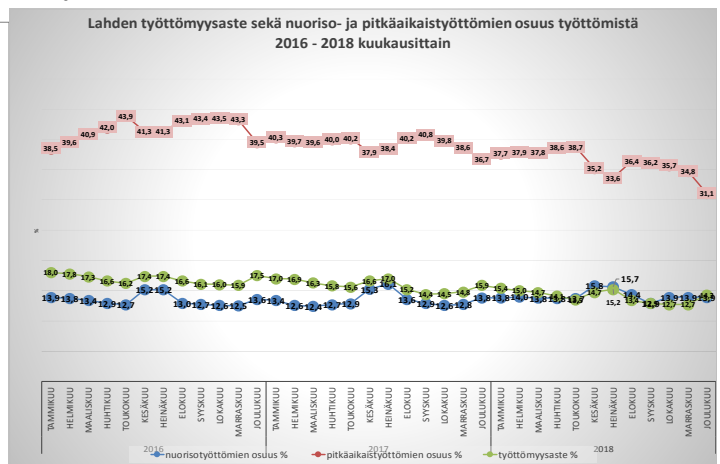
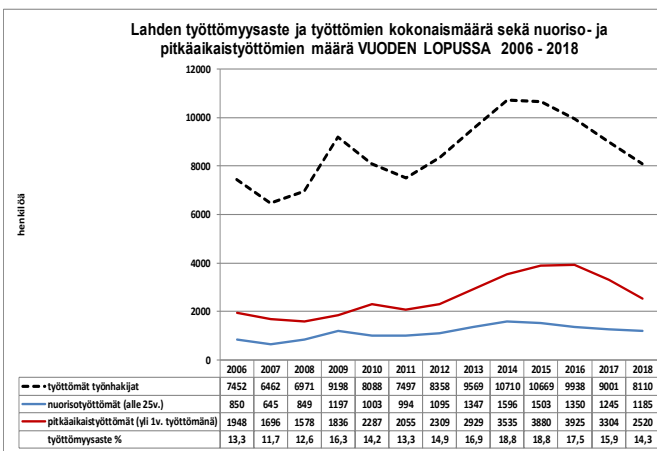


Pauli Mero 24.01.2019

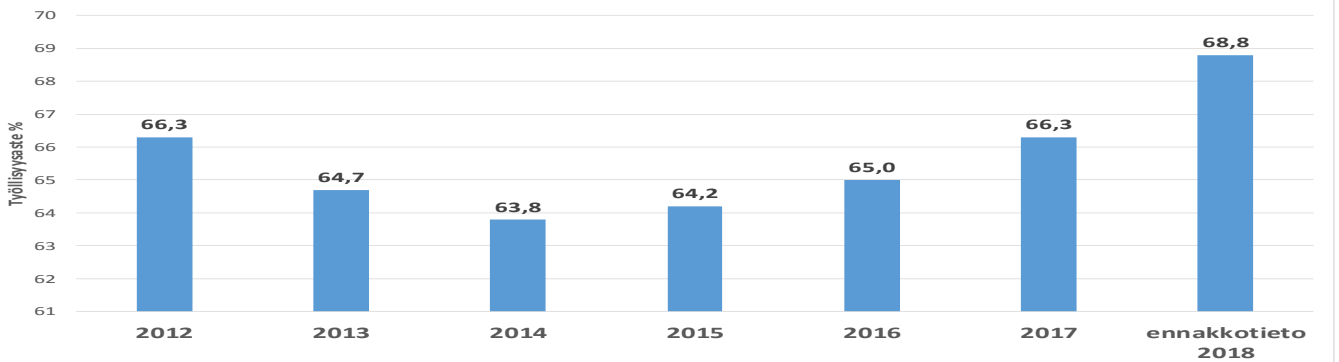
Työttömyysaste Lahdessa VUODEN 2018 lopussa 14,3 %

(Lähteet: Tilastokeskus, Hämeen ELY-keskus. Tiedot ovat ennakkotietoja.)

Lahden työttömyysaste oli **vuoden 2018 lopussa 14,3 %**, 1,6 prosenttiyksikköä alempi kuin vuosi sitten. Työ- ja elinkeinoministeriön työnvälitystilaston mukainen koko maan työttömyysaste oli joulukuussa 9,7 %. Työttömiä työhakijoita oli Lahdessa joulukuussa 8 110, 891 henkilöä vähemmän kuin vuosi sitten. Alle 25-vuotiaita työttömiä oli 1 185 henkilöä, 60 henkilöä vähemmän kuin vuosi sitten. Yli vuoden yhtäjaksoisesti työttöminä olleita oli 2 520, 784 henkilöä vähemmän kuin vuotta aiemmin. Uusia avoimia työpaikkoja oli Lahdessa joulukuun lopussa 934, 106 työpaikkaa vähemmän kuin vuosi sitten.



Lahden työllisyysaste 2012-2017 ja ennakkotieto 2018



Työllisyysastetietojen lähteet: Tilastokeskus: Työllisyysasteteen määrittäminen (=18-64-vuotiaiden työllisten osuus saman ikäisestä väestöstä) sekä vuosien 2012-2017 (2017 Tilastokeskuksen ennakkotieto) lopun työllisyysasteet. Vuoden 2018 lopun tiedot työllisyysasteesta perustuvat väestön ennakkotietoihin Lahden omasta Trimble Locus tietojärjestelmästä (vuoden 2018 loppu) sekä työllisten määrän ennakkotietoihin Työministeriön tilastotietojärjestelmästä.



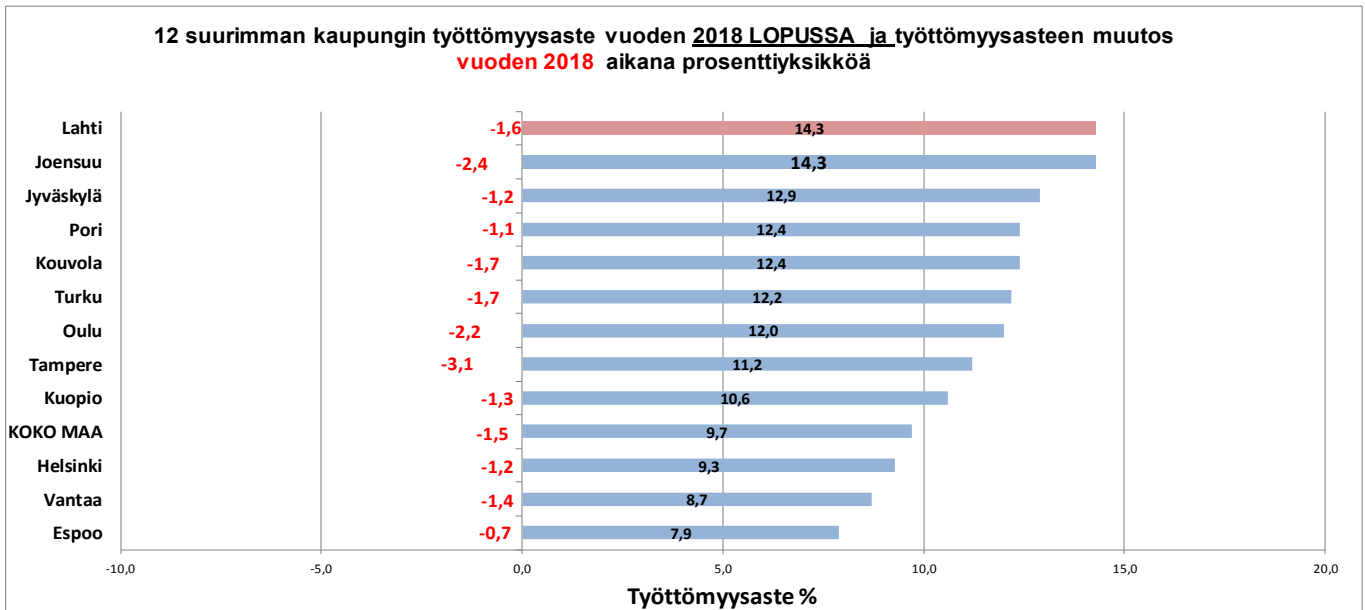
Tiedotteen tiedot pohjautuvat **Työministeriön työttömyystietoihin koko maan ja kuntatasolla**, joissa voimassa oleva työnhaku työvoimatoimistossa yleensä riittää työttömäksi kirjautumiseen. Sen sijaan Tilastokeskuksen **koko maan tasoinen työttömyysaste-arvio** on yleensä alempi ja epätarkempi kuin Työministeriön arvio, koska se perustuu vain ILO:n suosittamaan kyselytutkimukseen työttömyyden määrittelyssä.



Pauli Mero 24.01.2019

Suurimpien kaupunkien työttömyysaste oli vuoden 2018 lopussa korkein Joensuussa ja Lahdessa (14,3 %), matalin Espoossa, 7,9 %.

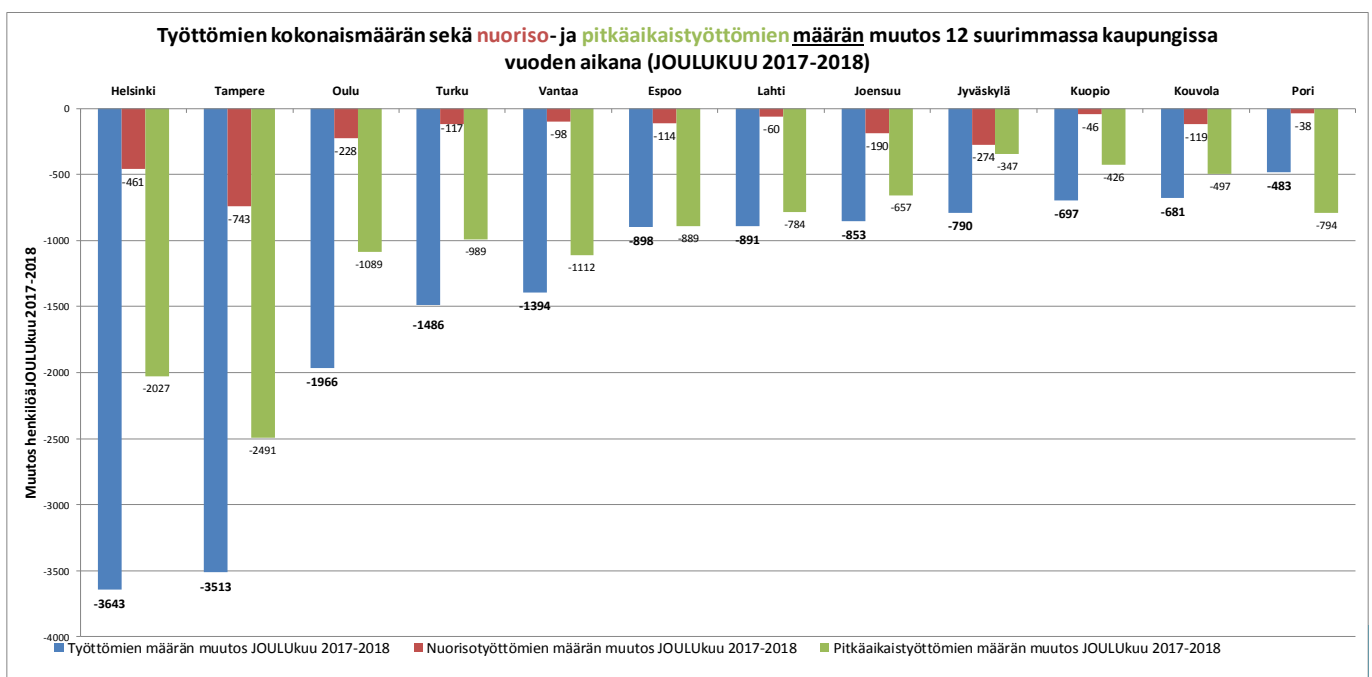
Vuoden 2018 aikana työttömyysaste on laskenut eniten Tampereella, -3,1 prosenttiyksikköä, Lahdessa laskua oli -1,6 prosenttiyksikköä.



Työttömien määrä on vähentynyt vuoden 2018 aikana eniten Helsingissä, 3 643 henkilöllä sekä Tampereella, 3 513 henkilöllä, Lahdessa vähennystä oli 891 henkilöä.

Nuorisotyöttömien määrä on vähentynyt selvästi eniten Tampereella 743 henkilöllä, Lahdessa laskua oli 60 henkilöä vuoden aikana.

Pitkäaikaistyöttömien määrä väheni vuoden 2018 aikana eniten Tampereella, lähes 2 500 henkilöllä sekä Helsingissä, noin 2 000 henkilöllä. Lahdessa pitkäaikaistyöttömien määrä väheni 784 henkilöllä vuoden aikana.



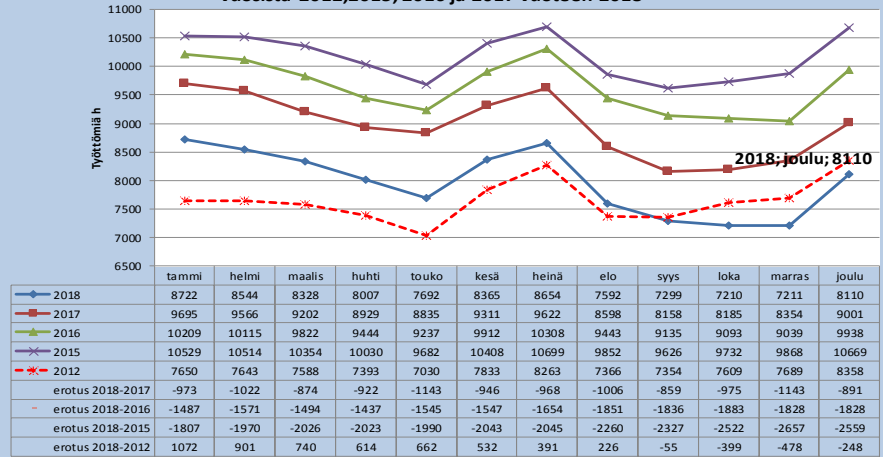


Pauli Mero 24.01.2019

Vuoden 2018 lopussa Lahdessa oli työttömänä 8 110 henkilöä, 891 henkilöä vähemmän kuin vuosi sitten ja 1 828 henkilöä vähemmän kuin kaksi vuotta sitten.

Vuoteen 2012 verrattuna työttömiä on 248 henkilöä (-3 %) vähemmän.

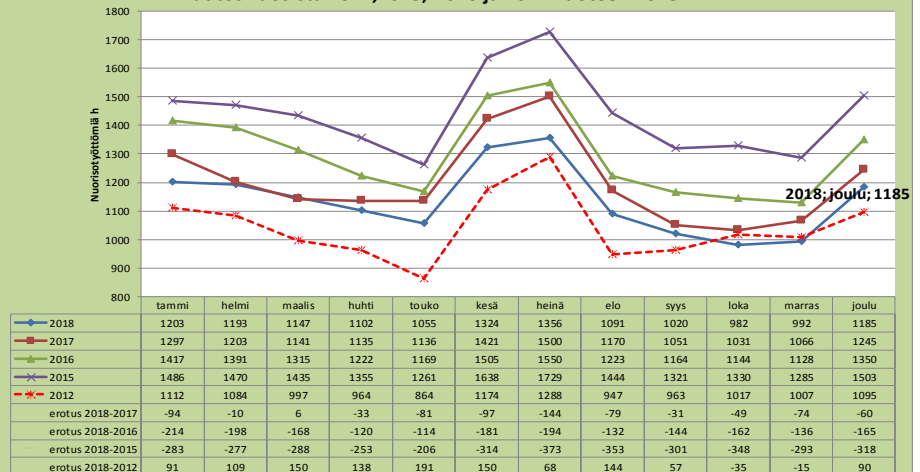
Työttömien määrä Lahdessa 2012 ja 2015- 2018 kuukausittain ja muutos vuosista 2012,2015, 2016 ja 2017 vuoteen 2018



Vuoden 2018 lopussa nuorisotyöttömiä oli 1 185 henkilöä, 60 henkilöä vähemmän kuin vuosi sitten ja 165 henkilöä vähemmän kuin kaksi vuotta sitten.

Vuoteen 2012 verrattuna alle 25-vuotiaita työttömiä oli 90 henkilöä (8 %) enemmän.

Nuorisotyöttömien määrä Lahdessa 2012 ja 2015- 2018 kuukausittain ja muutos vuosista 2012,2015, 2016 ja 2017 vuoteen 2018



Pitkäaikaistyöttömiä oli vuoden 2018 lopussa 2 520, 784 henkilöä vähemmän kuin vuosi sitten ja 1 405 henkilöä vähemmän kuin kaksi vuotta sitten. **Vuoteen 2012 verrattuna pitkäaikaistyöttömiä oli 211 henkilöä (9 %) enemmän.**

Pitkäaikaistyöttömien määrä Lahdessa 2012 ja 2015-2018- kuukausittain ja muutos vuosista 2012, 2015, 2016 ja 2017 vuoteen 2018

