

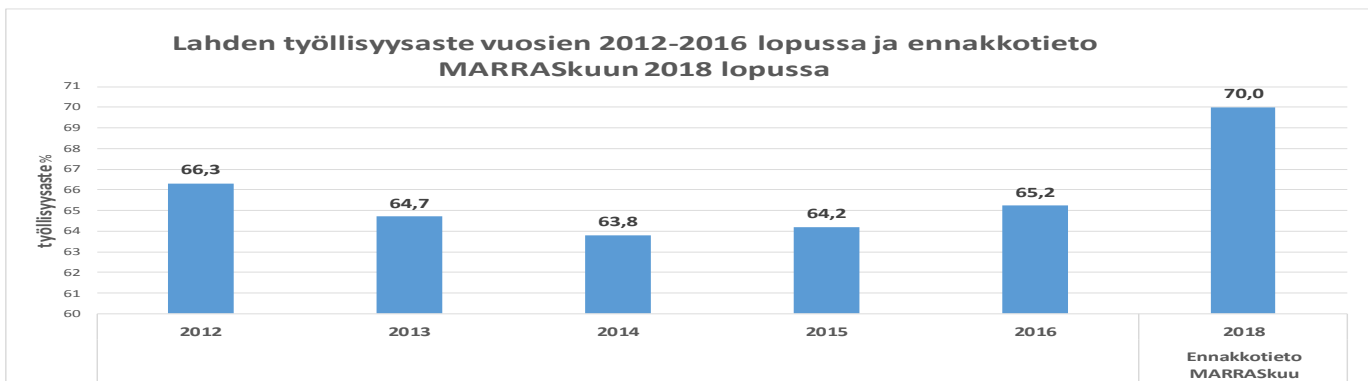
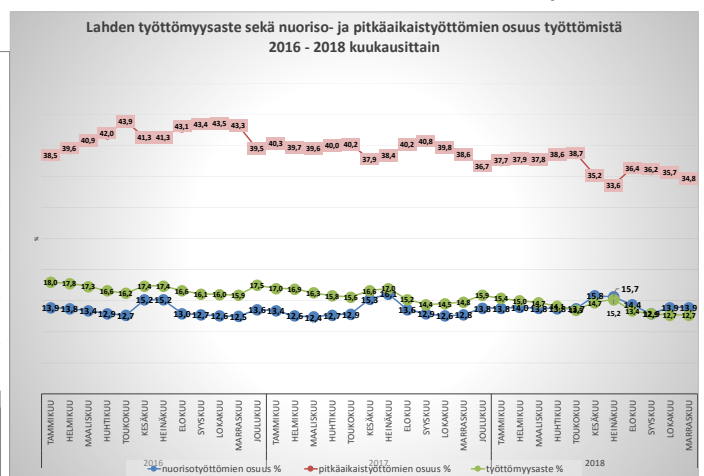
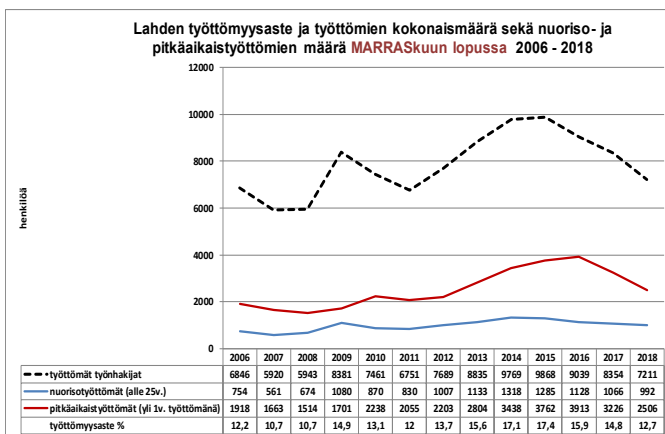


Pauli Mero 21.12.2018

## Työttömyysaste Lahdessa marraskuussa 12,7 %

(Lähteet: Tilastokeskus, Hämeen ELY-keskus. Tiedot ovat ennakkotietoja.)

Lahden työttömyysaste oli **vuoden 2018 marraskuun lopussa** 12,7 %, 2,1 prosenttiyksikköä alempi kuin vuosi sitten. Työ- ja elinkeinoministeriön työnvälitystilaston mukainen koko maan työttömyysaste oli marraskuussa 8,7 %. Työttömiä työhakijoita oli Lahdessa marraskuussa 7 211, 1 143 henkilöä vähemmän kuin vuosi sitten. Alle 25-vuotiaita työttömiä oli 992 henkilöä, 74 henkilöä vähemmän kuin vuosi sitten. Yli vuoden yhtäjaksoisesti työttöminä olleita oli 2 505, 720 henkilöä vähemmän kuin vuotta aiemmin. Uusia avoimia työpaikkoja oli Lahdessa marraskuun lopussa 1 078 kappaletta, 40 työpaikkaa enemmän kuin vuosi sitten.



Työllisyysastetietojen lähteet: Tilastokeskus: Työllisyysasteteen määrittäminen (=18-64-vuotiaiden työllisten osuus saman ikäisestä väestöstä) sekä vuosien 2012-2016 lopun lopulliset työllisyysasteet. Vuoden 2018 marraskuun lopun tiedot työllisyysasteesta perustuvat väestön ennakkotietoihin Lahden omasta Trimble Locus tietojärjestelmästä (2018 marraskuu) sekä työllisten määrän ennakkotietoihin Työministeriön tilastotietojärjestelmästä.



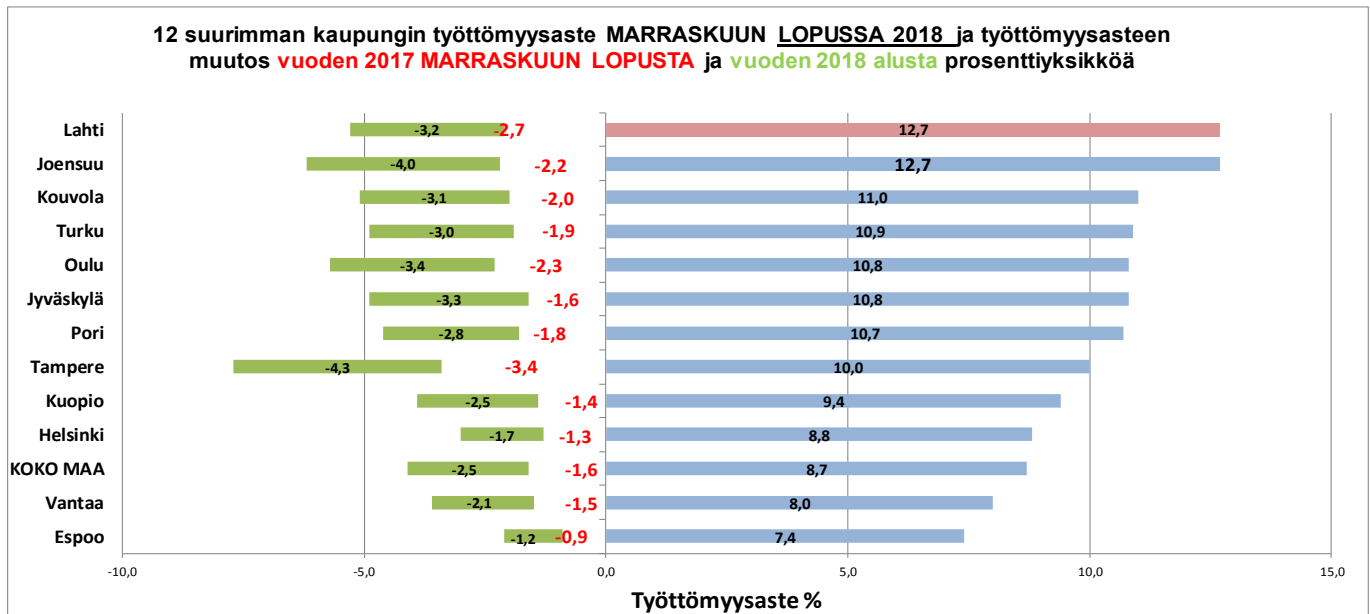
Tiedotteen tiedot pohjautuvat **Työministeriön työttömyystietoihin koko maan ja kuntatasolla**, joissa voimassa oleva työnhaku työvoimatoimistossa yleensä riittää työttömäksi kirjautumiseen. Sen sijaan Tilastokeskuksen **koko maan tasoinen työttömyysaste-arvio** on yleensä alempi ja epätarkempi kuin Työministeriön arvio, koska se perustuu vain ILO:n suosittamaan kyselytutkimukseen työttömyyden määrittelyssä.



Pauli Mero 21.12.2018

**Suurimpien kaupunkien työttömyysaste** oli vuoden 2018 marraskuun lopussa korkein Joensuussa ja Lahdessa (12,7 %), matalin Espoossa, 7,4 %.

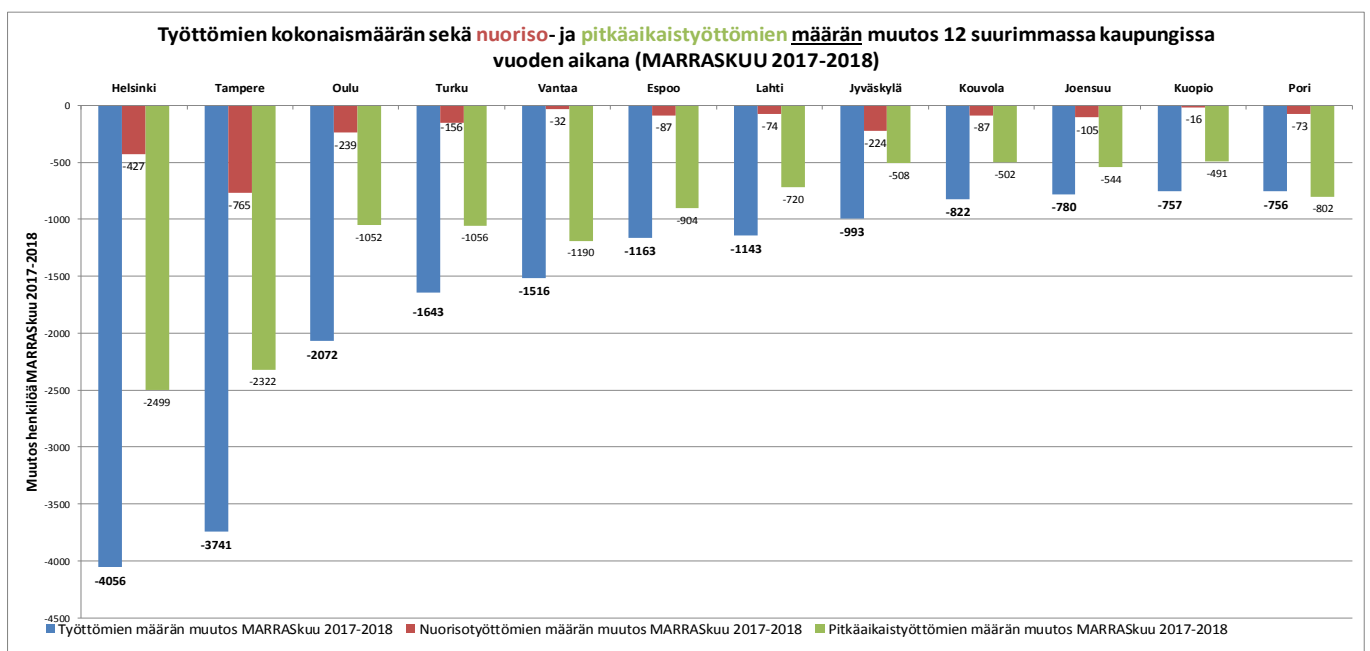
**Vuoden aikana** työttömyysaste on laskenut eniten Tampereella, -3,4 prosenttiyksikköä, Lahdessa laskua oli -2,7 prosenttiyksikköä. **Vuoden alusta** työttömyysaste on alentunut myös eniten Tampereella -4,3 prosenttiyksikköä, Lahdessa laskua oli 3,2 prosenttiyksikköä.



Työttömien määrä on vähentynyt vuoden (marraskuu 2017-2018) aikana eniten Helsingissä, 4 056 henkilöllä sekä Tampereella, 3 741 henkilöllä, Lahdessa vähennystä oli 1 143 henkilöä.

Nuorisotyöttömien määrä on vähentynyt selvästi eniten Tampereella yli 765 henkilöllä, Lahdessa laskua oli 74 henkilöä vuoden aikana.

Pitkäaikaistyöttömien määrä väheni vuoden aikana eniten Helsingissä, noin 2 500 henkilöllä sekä Tampereella, 2 322 henkilöllä. Lahdessa pitkäaikaistyöttömien määrä väheni 720 henkilöllä vuoden aikana.

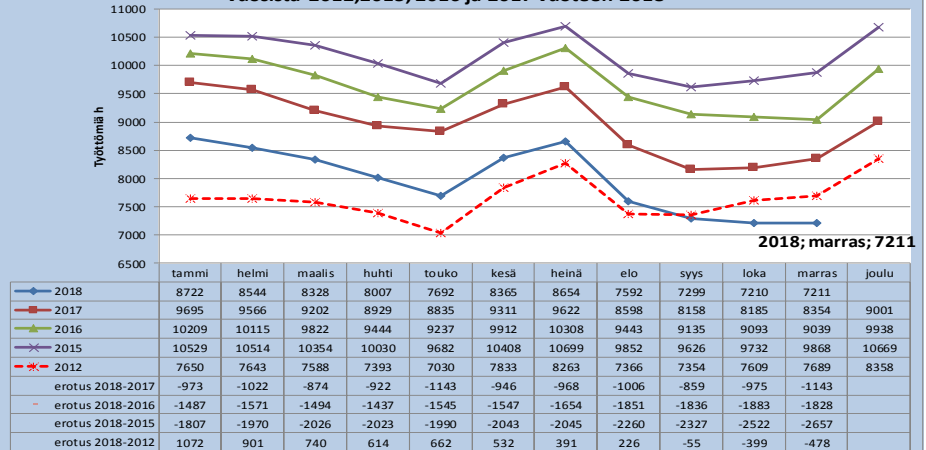




Pauli Mero 21.12.2018

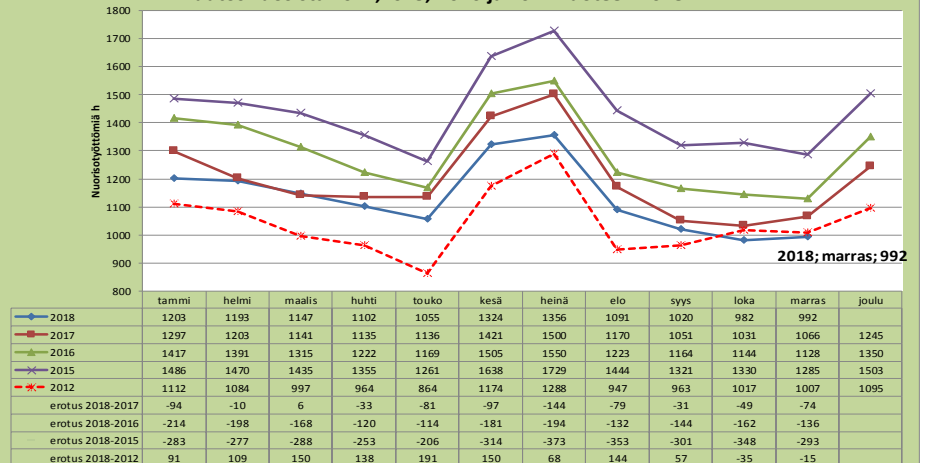
Vuoden 2018 marraskuun lopussa Lahdessa oli työttömänä 7 211 henkilöä, 1143 henkilöä vähemmän kuin vuosi sitten ja 1 828 henkilöä vähemmän kuin kaksi vuotta sitten. **Vuoden 2012 marraskuuhun verrattuna työttömiä on 478 henkilöä (-6 %) vähemmän.**

**Työttömien määrä Lahdessa 2012 ja 2015- 2018 kuukausittain ja muutos vuosista 2012,2015, 2016 ja 2017 vuoteen 2018**



Vuoden 2018 marraskuun lopussa nuorisotyöttömiä oli 992 henkilöä, 74 henkilöä vähemmän kuin vuosi sitten ja 136 henkilöä vähemmän kuin kaksi vuotta sitten. **Vuoden 2012 marraskuuhun verrattuna alle 25-vuotiaita työttömiä oli 15 henkilöä (-1 %) vähemmän.**

**Nuorisotyöttömien määrä Lahdessa 2012 ja 2015- 2018 kuukausittain ja muutos vuosista 2012,2015, 2016 ja 2017 vuoteen 2018**



Pitkäaikaistyöttömiä oli vuoden 2018 marraskuun lopussa 2 506, 720 henkilöä vähemmän kuin vuosi sitten ja 1 407 henkilöä vähemmän kuin kaksi vuotta sitten. Vuoden 2012 marraskuuhun verrattuna pitkäaikaistyöttömiä oli 303 henkilöä (14 %) enemmän.

**Pitkäaikaistyöttömien määrä Lahdessa 2012 ja 2015-2018- kuukausittain ja muutos vuosista 2012, 2015, 2016 ja 2017 vuoteen 2018**

