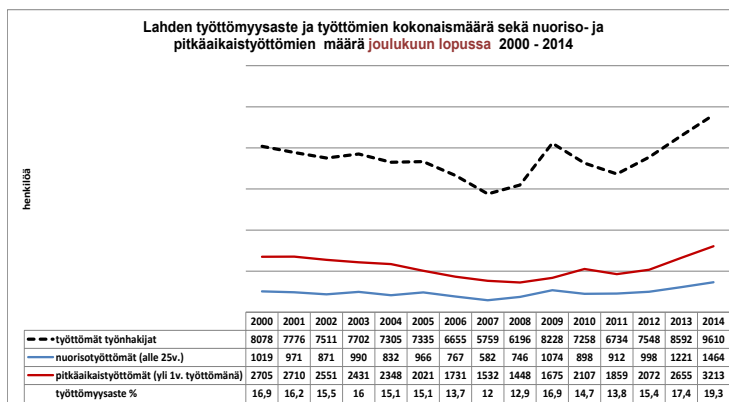
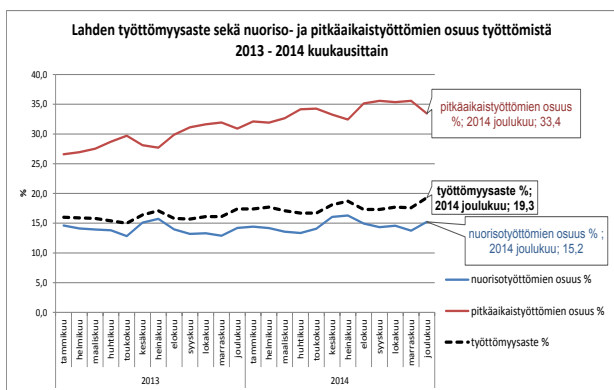


Lahden työttömyysaste 19,3 % vuoden 2014 lopussa

Lahden työttömyysaste oli joulukuun lopussa 2014 19,3 %, 1,7 prosenttiyksikköä korkeampi kuin marraskuussa ja 1,9 prosenttiyksikköä korkeampi kuin vuosi sitten. Työ- ja elinkeinoministeriön työnvälitystilaston mukainen koko maan työttömyysaste oli joulukuun lopussa 13,9 %. Työttömiä työhakijoita oli Lahdessa joulukuussa 9610, 822 henkilöä enemmän kuin marraskuussa ja 1018 henkilöä enemmän kuin vuosi sitten.

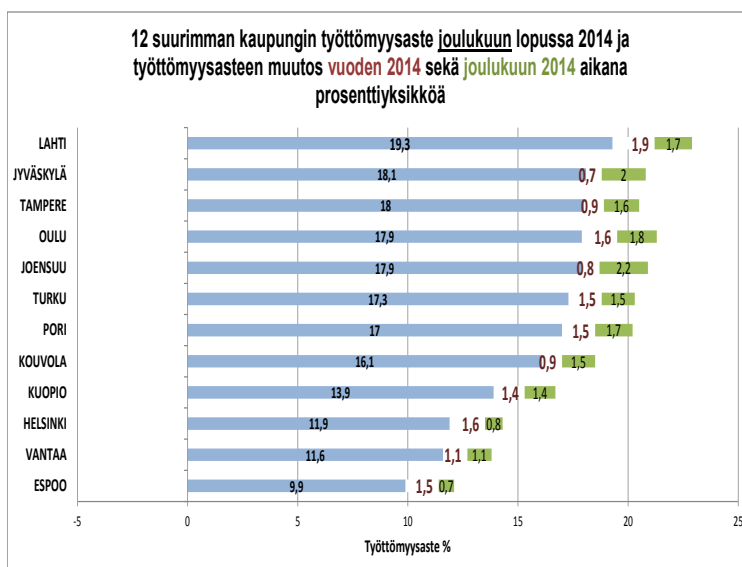
Alle 25-vuotiaita työttömiä oli joulukuussa 1464 henkilöä, 257 enemmän kuin marraskuussa ja 243 henkilöä enemmän kuin vuosi sitten. Yli vuoden yhtäjaksoisesti työttöminä olleita oli joulukuussa 3213 henkilöä, 86 enemmän kuin marraskuussa ja 558 henkilöä enemmän kuin vuotta aiemmin. Joulukuun lopussa Lahdessa oli avoimena 1318 työpaikkaa, 613 työpaikkaa enemmän kuin vuosi sitten.



Suurimpien kaupunkien työttömyysaste oli joulukuussa 2014 selvästi korkein Lahdessa (19,3 %), matalin Espoossa (9,2 %), Vantaalla (11,6 %) ja Helsingissä (11,9 %).

Vuoden 2014 aikana työttömyysaste on noussut eniten Lahdessa, +1,9 pros. yksikköä ja Oulussa 1,6 pros. yksikköä. Vähiten kasvua oli Jyväskylässä, 0,7 prosenttiyksikköä vuoden aikana.

Joulukuun 2014 aikana työttömyysaste nousi eniten Joensuussa ja Jyväskylässä, noin 2 prosenttiyksikköä. Vähiten kasvua oli Espoossa ja Vantaalla, 0,7-0,8 pros. yksikköä. Lahdessa työttömyysaste kohosi 1,7 pros. yksikköä joulukuussa.



Työttömyysaste nousi kausivaihtelun mukaisesti joulukuun 2014 aikana (pääkaupunkiseutua ja Kuopiota lukuun ottamatta) 1,5 prosenttiyksikköä tai enemmän. Lahden työttömyysaste (19,3 %) on selvästi korkein suurimmista kaupungeista, kun vielä vuosi sitten työttömyysaste oli Lahdessa (17,4 %), Jyväskylässä (17,4 %), Joensuussa (17,1 %) ja Tampereella (17,1 %) lähes samalla tasolla. Nyt ero näihin vertailukaupunkeihin on jo 1,2-1,4 prosenttiyksikköä.

Tekninen ja ympäristötoimiala

Pauli Mero 20.01.2015

Työttömien määrä on kasvanut suhteellisesti eniten vuoden 2014 aikana Espoossa (+19,8 %), Helsingissä (+ 17,7 %) ja Kuopiossa (+ 13,6 %), Lahdessa kasvua oli 11,8 %. Vähiten kasvua oli Jyväskylässä, reilu 5 %.

Nuorisotyöttömien määrä on kasvanut suhteellisesti eniten vuoden 2014 aikana Espoossa, Kuopiossa ja Helsingissä, lähes 30 %. Lahdessa kasvua oli 19,9 %. Vähiten alle 25-vuotiaiden työttömien määrä kasvoi vuoden aikana Turussa, 4,2 %.

Pitkäaikaistyöttömien määrä on kasvanut suhteellisesti selvästi eniten vuoden 2014 aikana Helsingissä (+47,3 %) ja Espoossa (+43 %), Lahdessa kasvua oli 21 %. Vain Tampereella pitkäaikaistyöttömien määrä väheni selvästi vuoden 2014 aikana (-18,3 %).

Joulukuussa 2014 Lahdessa oli työttömänä 9610 henkilöä, 1018 henkilöä enemmän kuin vuosi sitten ja 2062 henkilöä enemmän kuin kaksi vuotta sitten. Vuoden 2008 joulukuuhun verrattuna työttömiä on 3414 henkilöä (55 %) enemmän.

Joulukuussa 2014 nuorisotyöttömiä oli 1464 henkilöä, 243 henkilöä enemmän kuin vuosi sitten ja 466 henkilöä enemmän kuin kaksi vuotta sitten. Vuoden 2008 joulukuuhun verrattuna alle 25-vuotiaita työttömiä oli 718 henkilöä (96 %) enemmän.

Joulukuussa 2014 pitkäaikaistyöttömiä oli 3213 henkilöä, 558 henkilöä enemmän kuin vuosi sitten ja 1141 henkilöä enemmän kuin kaksi vuotta sitten. Vuoden 2008 joulukuuhun verrattuna pitkäaikaistyöttömiä oli 1765 henkilöä (122 %) enemmän.

