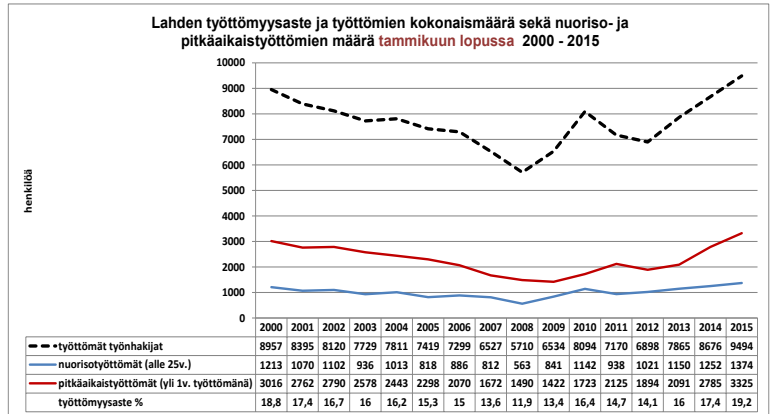
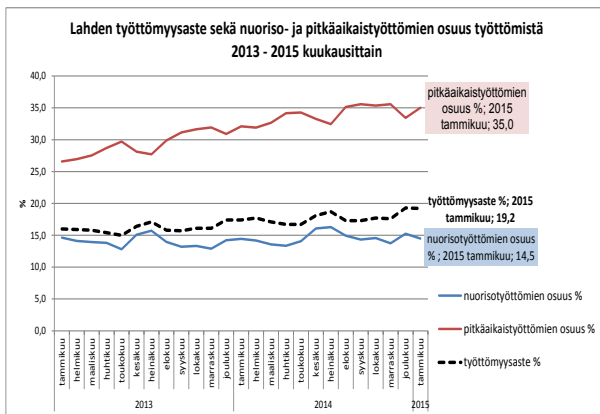


Lahden työttömyysaste 19,2 % tammikuun lopussa

Lahden työttömyysaste oli tammikuun lopussa 2015 19,2 %, 0,1 prosenttiyksikköä alempi kuin joulukuussa 2014 ja 1,8 prosenttiyksikköä korkeampi kuin vuosi sitten. Työ- ja elinkeinoministeriön työnvälitystilaston mukainen koko maan työttömyysaste oli tammikuun lopussa 13,7 %. Työttömiä työhakijoita oli Lahdessa tammikuussa 9494, 116 henkilöä vähemmän kuin joulukuussa ja 818 henkilöä enemmän kuin vuosi sitten.

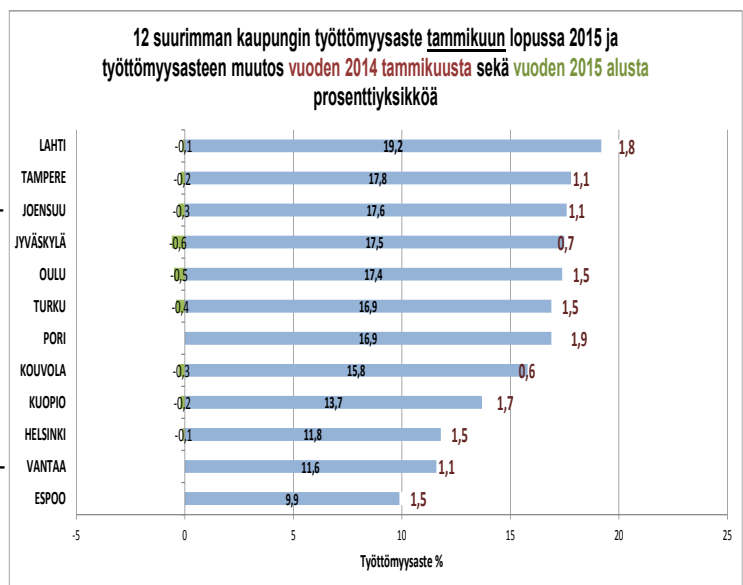
Alle 25-vuotiaita työttömiä oli tammikuussa 1374 henkilöä, 90 vähemmän kuin joulukuussa ja 122 henkilöä enemmän kuin vuosi sitten. Yli vuoden yhtäjaksoisesti työttöminä olleita oli tammikuussa 3325 henkilöä, 113 enemmän kuin joulukuussa ja 540 henkilöä enemmän kuin vuotta aiemmin. Tammikuun lopussa Lahdessa oli avoimena 1974 työpaikkaa, 637 työpaikkaa enemmän kuin vuosi sitten.



Suurimpien kaupunkien työttömyysaste oli tammikuun lopussa 2015 korkein Lahdessa (19,2 %), matalin Espoossa (9,9 %), Vantaalla (11,6 %) ja Helsingissä (11,8 %).

Vuoden 2014 tammikuuhun verrattuna työttömyysaste on noussut eniten Porissa, +1,9 pros. yksikköä ja Lahdessa 1,8 pros. yksikköä. Vähiten kasvua oli Kouvolassa, 0,6 prosenttiyksikköä vuoden aikana.

Tammikuun 2015 aikana työttömyysaste ei noussut suurimmissa kaupungeissa. Eniten työttömyysaste aleni Jyväskylässä ja Oulussa, 0,5 prosenttiyksikköä tammikuun aikana.



Työttömyysaste laski kausivaihtelun mukaisesti lähes kaikissa suurissa kaupungeissa tammikuun 2015 aikana. Lahden työttömyysaste (19,2 %) on yhä selvästi korkein suurimmista kaupungeista, vaikka työttömien kokonaismäärä on kasvanut suhteellisesti vähemmän kuin monessa vertailukaupungissa vuoden aikana (sivu 2). Työttömyysastetta nostaa varsinkin Työministeriön ennakoarvio työvoiman vähenemisestä vuoden 2015 aikana Lahdessa, mikä osaltaan nostaa työttömien osuutta työvoimasta.

