



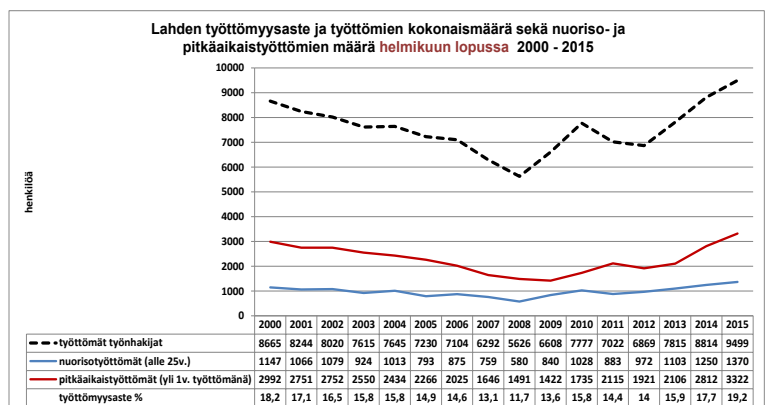
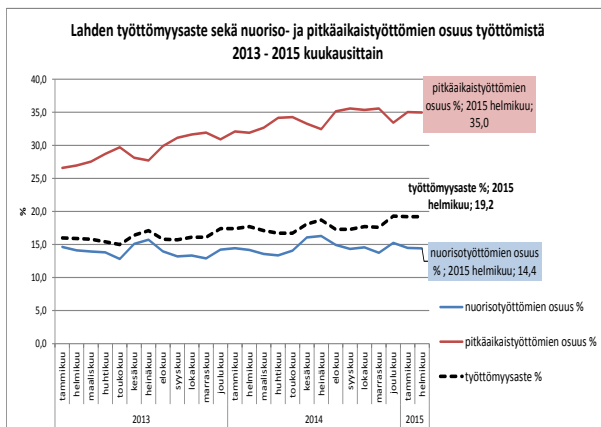
Tekninen ja ympäristötoimiala

Pauli Mero 24.03.2015

Lahden työttömyysaste jämähtänyt yli 19 %:n

Lahden työttömyysaste oli helmikuun lopussa 2015 19,2 %, samalla tasolla kuin tammikuussa ja 1,5 prosenttiyksikköä korkeampi kuin vuosi sitten. Työ- ja elinkeinoministeriön työnvälitystilaston mukainen koko maan työttömyysaste oli helmikuun lopussa 13,5 %. Työttömiä työhakijoita oli Lahdessa helmikuussa 9499, 5 henkilöä enemmän kuin tammikuussa ja 685 henkilöä enemmän kuin vuosi sitten.

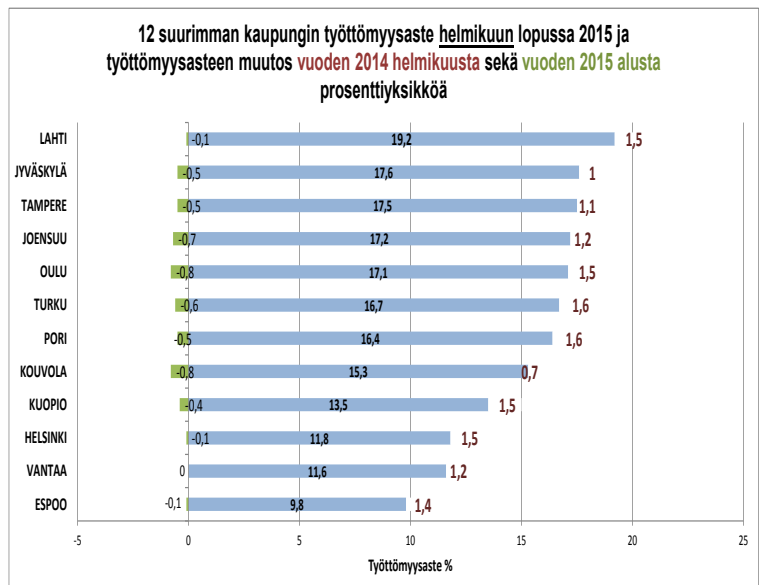
Alle 25-vuotiaita työttömiä oli helmikuussa 1370 henkilöä, 4 vähemmän kuin tammikuussa ja 120 henkilöä enemmän kuin vuosi sitten. Yli vuoden yhtäjaksoisesti työttöminä olleita oli helmikuussa 3322 henkilöä, 3 vähemmän kuin tammikuussa ja 510 henkilöä enemmän kuin vuotta aiemmin. Helmikuun lopussa Lahdessa oli avoimena 2359 työpaikkaa, 366 työpaikkaa enemmän kuin vuosi sitten.



Suurimpien kaupunkien työttömyysaste oli helmikuun lopussa 2015 korkein Lahdessa (19,2 %), matalin Espoossa (9,8 %), Vantaalla (11,6 %) ja Helsingissä (11,8 %).

Vuoden 2014 helmikuuhun verrattuna työttömyysaste on noussut eniten Porissa ja Turussa, +1,6 pros. yksikköä, Lahdessa 1,5 pros. yksikköä. Vähiten kasvua oli Kouvolassa, 0,7 prosenttiyksikköä vuoden aikana.

Vuoden 2015 alusta työttömyysaste ei ole noussut suurimmissa kaupungeissa. Eniten työttömyysaste aleni Oulussa ja Kouvolassa, 0,8 prosenttiyksikköä tammi-helmikuun aikana.



Työttömyysaste on ollut Lahdessa yli 19 % kolme kuukautta (joulukuu 2014-helmikuu 2015). Työttömiä saattaa olla yli 10 000 henkilöä heinäkuussa 2015 ja työttömyysaste ylittää 20 %:n rajan.

Työttömyys kasautuu yhä enemmän keskuskuntiin, vain pääkaupunkiseudun suurissa kaupungeissa työttömyysasteet ovat koko maata (13,5 %) alempia. Tulevan uuden Lahden (Lahti+Nastola) työttömyysaste (työttömien osuus työvoimasta) on tällä hetkellä 18,5 %. Jos Lahden seudun kuntaliitoksessa olisi mukana myös Hollola ja Hämeenkoski, niin alueen työttömyysaste olisi ollut helmikuun lopussa 17,5 %, samalla tasolla kuin Jyväskylässä ja Tampereella.

