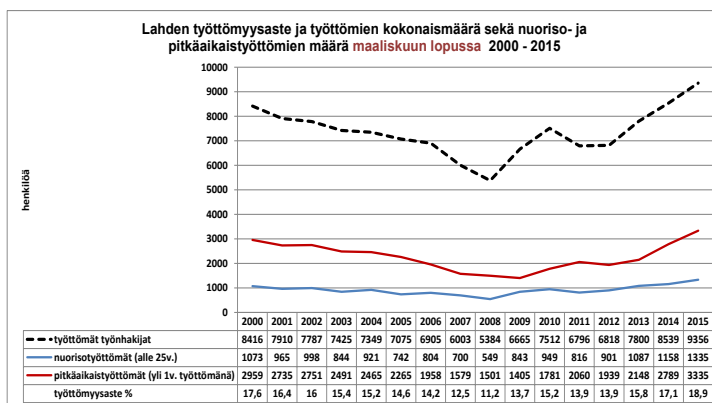
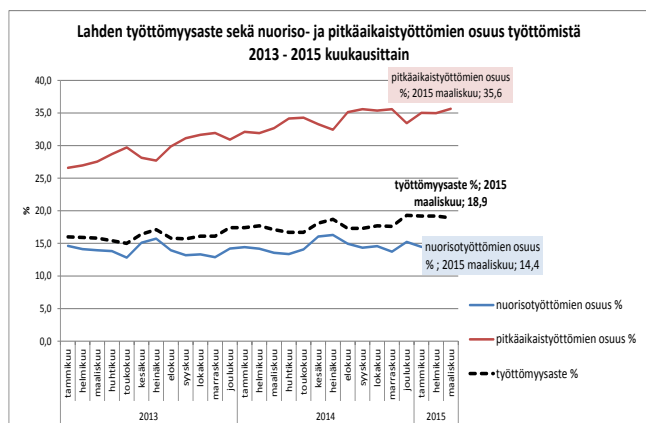


Työttömyysaste aleni kausiluonteisesti maaliskuussa

Lahden työttömyysaste oli maaliskuun lopussa 2015 18,9 %, 0,3 prosenttiyksikköä alempi kuin helmikuussa ja 1,8 prosenttiyksikköä korkeampi kuin vuosi sitten. Työ- ja elinkeinoministeriön työnvälitystilaston mukainen koko maan työttömyysaste oli maaliskuun lopussa 13,2 %. Työttömiä työhakijoita oli Lahdessa maaliskuussa 9356, 143 henkilöä vähemmän kuin helmikuussa ja 817 henkilöä enemmän kuin vuosi sitten.

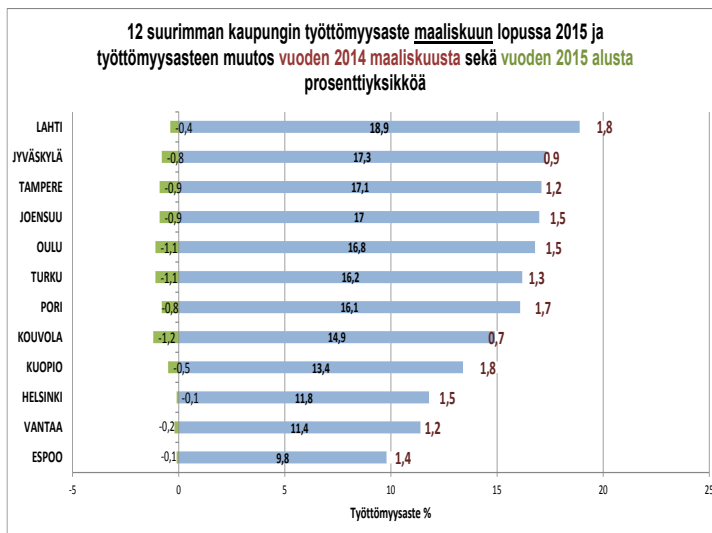
Alle 25-vuotiaita työttömiä oli maaliskuussa 1349 henkilöä, 21 vähemmän kuin helmikuussa ja 191 henkilöä enemmän kuin vuosi sitten. Yli vuoden yhtäjaksoisesti työttöminä olleita oli maaliskuussa 3335 henkilöä, 13 enemmän kuin helmikuussa ja 546 henkilöä enemmän kuin vuotta aiemmin. Maaliskuun lopussa Lahdessa oli avoimena 3038 työpaikkaa, 941 työpaikkaa enemmän kuin vuosi sitten.



Suurimpien kaupunkien työttömyysaste oli maaliskuun lopussa 2015 korkein Lahdessa (18,9 %), matalin Espoossa (9,8 %), Vantaalla (11,4 %) ja Helsingissä (11,8 %).

Vuoden 2014 maaliskuuhun verrattuna työttömyysaste on noussut eniten Lahdessa ja Kuopiossa, +1,8 pros. yksikköä. Vähiten kasvua oli Kouvolassa, 0,7 prosenttiyksikköä vuoden aikana.

Vuoden 2015 alusta työttömyysaste ei ole noussut suurimmissa kaupungeissa. Eniten työttömyysaste aleni Kouvolassa, 1,2 prosenttiyksikköä, vähiten pääkaupunkiseudulla 0,1-0,2 prosenttiyksikköä.



Työttömyysaste laski kausivaihtelun mukaisesti Lahdessa maaliskuussa kuten muissakin suurimmissa kaupungeissa. Pääkaupunkiseudulla työttömyysasteen kausialenema oli vähäisintä. Lahden työttömyysaste on kuitenkin selvästi korkein (18,9 %) vertailukaupungeista, yli 1,5 prosenttiyksikköä korkeampi kuin Jyväskylässä ja Tampereella.

Tulevan uuden Lahden (Lahti+Nastola) työttömyysaste (työttömien osuus työvoimasta) on tällä hetkellä 18,3 %.

