



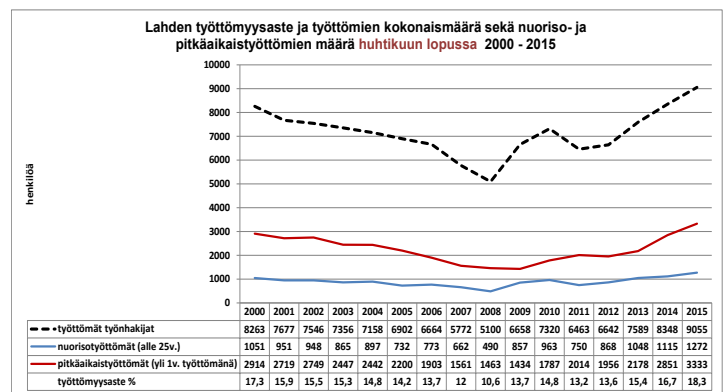
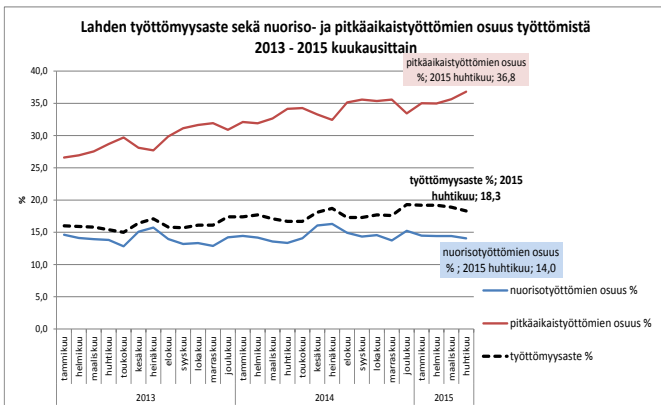
Tekninen ja ympäristötoimiala

Pauli Mero 27.05.2015

Avoimet työpaikat ja pitkäaikaistyöttömät eivät kohtaa

Lahden työttömyysaste oli huhtikuun lopussa 2015 18,3 %, 0,6 prosenttiyksikköä alempi kuin maaliskuussa ja 1,6 prosenttiyksikköä korkeampi kuin vuosi sitten. Työ- ja elinkeinoministeriön työnvälitystilaston mukainen koko maan työttömyysaste oli huhtikuun lopussa 12,9 %. Työttömiä työhakijoita oli Lahdessa maaliskuussa 9055, 301 henkilöä vähemmän kuin maaliskuussa ja 707 henkilöä enemmän kuin vuosi sitten.

Alle 25-vuotiaita työttömiä oli huhtikuussa 1272 henkilöä, 77 vähemmän kuin maaliskuussa ja 157 henkilöä enemmän kuin vuosi sitten. Yli vuoden yhtäjaksoisesti työttöminä olleita oli huhtikuussa 3333 henkilöä, 2 vähemmän kuin maaliskuussa ja 482 henkilöä enemmän kuin vuotta aiemmin. Huhtikuun lopussa Lahdessa oli avoimena 2719 työpaikkaa, 1129 työpaikkaa enemmän kuin vuosi sitten.

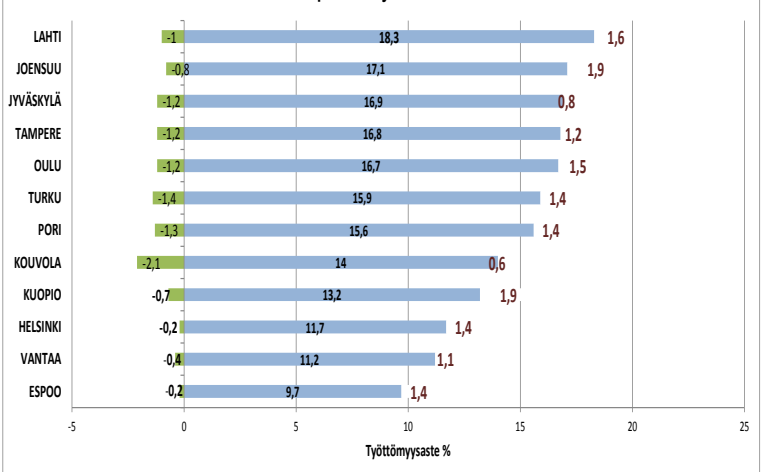


Suurimpien kaupunkien työttömyysaste oli huhtikuun lopussa 2015 korkein Lahdessa (18,3 %), matalin Espoossa (9,7 %), Vantaalla (11,2 %) ja Helsingissä (11,7 %).

Vuoden 2014 huhtikuuhun verrattuna työttömyysaste on noussut eniten Joensuussa ja Kuopiossa, +1,9 pros. yksikköä. Vähiten kasvua oli Kouvolassa, 0,6 prosenttiyksikköä vuoden aikana.

Vuoden 2015 alusta työttömyysaste on laskenut suurimmissa kaupungeissa. Eniten työttömyysaste aleni Kouvolassa, 2,1 prosenttiyksikköä, vähiten pääkaupunkiseudulla 0,2-0,4 prosenttiyksikköä.

12 suurimman kaupungin työttömyysaste huhtikuun lopussa 2015 ja työttömyysasteen muutos vuoden 2014 huhtikuusta sekä vuoden 2015 alusta prosenttiyksikköä



Työttömyysaste on laskenut kausivaihtelun mukaisesti alkuvuodesta paitsi pääkaupunkiseudulla, missä kausialenema vuodenvaihteesta on selvästi vähäisempää kuin muissa vertailukaupungeissa.

Työmarkkinoiden kohtaanto-ongelma näkyy Lahdessaakin samanaikaisena avoimien työpaikkojen määrän kasvuna ja korkeana pitkäaikaistyöttömyytenä.

Tulevan uuden Lahden (Lahti+Nastola) työttömyysaste (työttömien osuus työvoimasta) oli huhtikuun lopussa 17,7 %.

