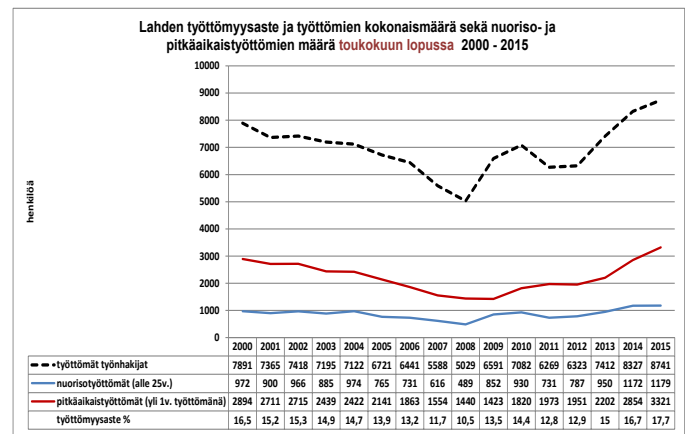
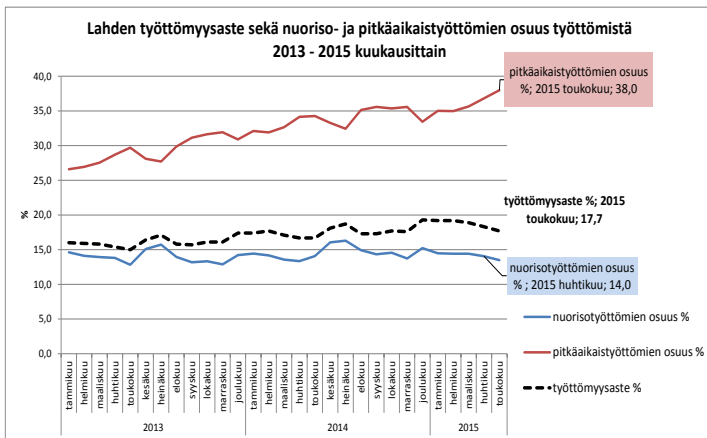


## Työttömyysaste laski kausivaihtelun mukaisesti, pääkaupunkiseudun työttömyys kasvussa

Lahden työttömyysaste oli toukokuun lopussa 2015 17,7 %, 0,6 prosenttiyksikköä alempi kuin huhtikuussa ja 1,0 prosenttiyksikköä korkeampi kuin vuosi sitten. Työ- ja elinkeinoministeriön työnvälitystilaston mukainen koko maan työttömyysaste oli toukokuun lopussa 12,5 %. Työttömiä työhakijoita oli Lahdessa toukokuussa 8741, 314 henkilöä vähemmän kuin huhtikuussa ja 414 henkilöä enemmän kuin vuosi sitten.

Alle 25-vuotiaita työttömiä oli toukokuussa 1179 henkilöä, 93 vähemmän kuin huhtikuussa ja 7 henkilöä enemmän kuin vuosi sitten. Yli vuoden yhtäjaksoisesti työttöminä olleita oli toukokuussa 3321 henkilöä, 12 vähemmän kuin huhtikuussa ja 467 henkilöä enemmän kuin vuotta aiemmin. Toukokuun lopussa Lahdessa oli avoimena 2132 työpaikkaa, 810 työpaikkaa enemmän kuin vuosi sitten.

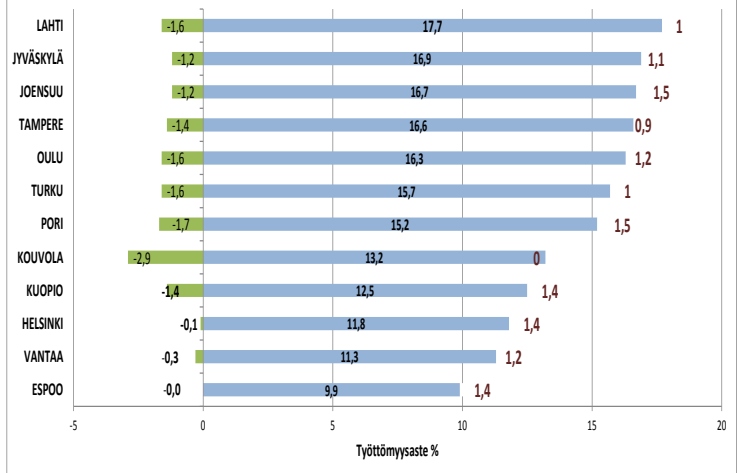


Suurimpien kaupunkien työttömyysaste oli toukokuun lopussa 2015 korkein Lahdessa (17,7 %), matalin Espoossa (9,9 %), Vantaalla (11,3 %) ja Helsingissä (11,8 %).

Vuoden 2014 toukokuuhun verrattuna työttömyysaste on noussut eniten Joensuussa ja Porissa, +1,5 pros. yksikköä. Lahdessa kasvua oli 1,0 pros. yksikköä, Kouvolassa työttömyysaste oli viime toukokuun tasolla.

Vuoden 2015 alusta työttömyysaste on laskenut suurimmista kaupungeissa eniten Kouvolassa, 2,9 prosenttiyksikköä, Lahdessa laskua oli 1,6 pros. yksikköä. Pääkaupunkiseudun suurissa kaupungeissa työttömyysaste oli suunnilleen vuoden vaihteen tasolla.

### 12 suurimman kaupungin työttömyysaste toukokuun lopussa 2015 ja työttömyysasteen muutos vuoden 2014 toukokuusta sekä vuoden 2015 alusta prosenttiyksikköä



*Työttömyysaste on laskenut kausivaihtelun mukaisesti alkuvuodesta paitsi pääkaupunkiseudulla, missä varsinkin pitkäaikaistyöttömyys on kasvanut voimakkaasti vuoden alusta. Lahdessa työttömien määrän kasvu on ollut pienin suurista kaupungeista, ja vain Kouvolassa työttömien määrä on vähentynyt vuoden aikana. Nuorisotyöttömien määrä on Lahdessa viime toukokuun tasolla ja paljon riippuu oppilaitoksista valmistuneiden työllisyystilanteesta, kuinka korkeaksi työttömyysaste nousee Lahdessa kesä- ja heinäkuussa.*

*Tulevan uuden Lahden (Lahti+Nastola) työttömyysaste (työttömien osuus työvoimasta) oli toukokuun lopussa noin 17 %, suunnilleen samalla tasolla kuin Jyväskylässä.*

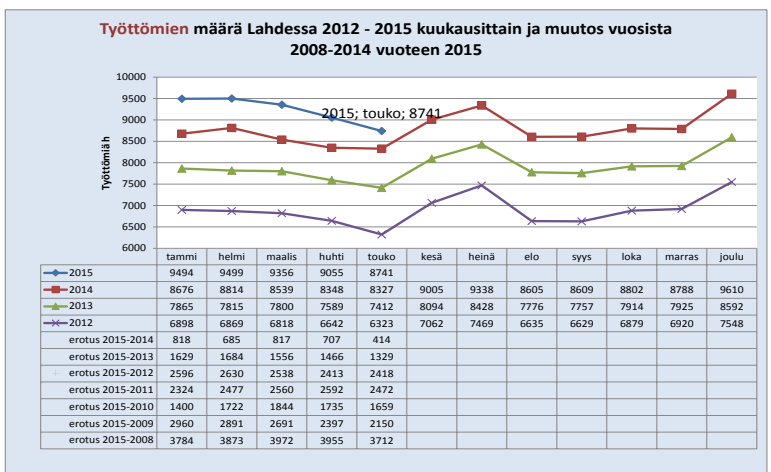
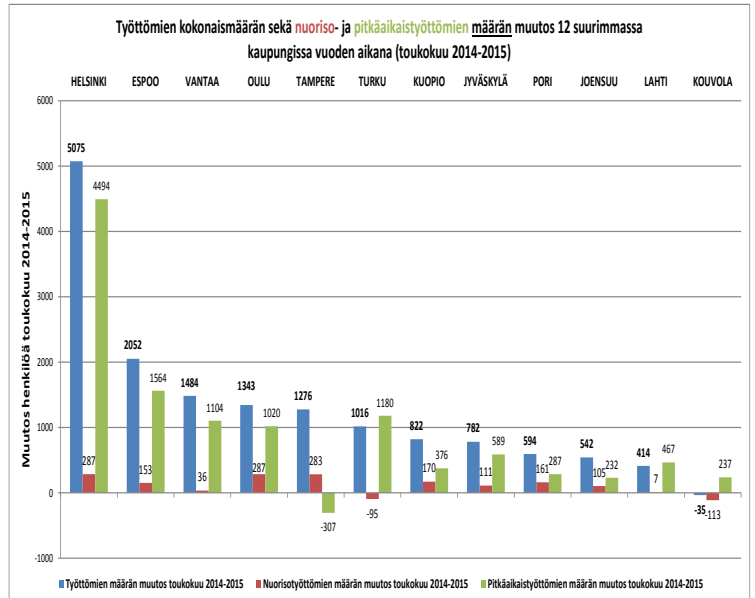
## Tekninen ja ympäristötoimiala

Työttömien määrä on kasvanut selvästi eniten vuoden aikana (toukokuu 2014-2015) pääkaupunkiseudun suurissa kaupungeissa, yhteensä yli 8600 henkilöllä. Myös Oulussa, Tampereella ja Turussa kasvua oli 1000-1500 henkilöä. Lahdessa työttömien määrä kasvoi vähiten, 414 henkilöllä vuodessa, vain Kouvolassa työttömien määrä laski.

Nuorisotyöttömien määrä on kasvanut eniten vuodessa Helsingissä, Oulussa ja Tampereella, lähes 300 henkilöllä. Vain Turussa ja Kouvolassa alle 25-vuotiaiden työttömien määrä väheni, Lahdessa kasvua oli vain 7 henkilöä vuoden aikana.

Myös pitkäaikaistyöttömien määrän kasvu painottuu pääkaupunkiseudulle, missä kasvua edellisvuoteen oli yhteensä 6754 henkilöä. Myös Oulussa ja Turussa kasvua oli yli 1000 henkilöä, Lahdessa 467 henkilöä. Vain Tampereella pitkäaikaistyöttömien määrä väheni vuoden aikana.

Pauli Mero 24.06.2015



Toukokuussa 2015 Lahdessa oli työttömänä 8741 henkilöä, 414 henkilöä enemmän kuin vuosi sitten ja 1329 henkilöä enemmän kuin kaksi vuotta sitten. Vuoden 2008 toukokuuhun verrattuna työttömiä on 3712 henkilöä (74 %) enemmän.

Toukokuussa 2015 nuorisotyöttömiä oli 1179 henkilöä, 7 henkilöä enemmän kuin vuosi sitten ja 229 henkilöä enemmän kuin kaksi vuotta sitten. Vuoden 2008 toukokuuhun verrattuna alle 25-vuotiaita työttömiä oli 690 henkilöä (141 %) enemmän.

Toukokuussa 2015 pitkäaikaistyöttömiä oli 3321 henkilöä, 467 henkilöä enemmän kuin vuosi sitten ja 1119 henkilöä enemmän kuin kaksi vuotta sitten. Vuoden 2008 toukokuuhun verrattuna pitkäaikaistyöttömiä oli 1835 henkilöä (131 %) enemmän.

