



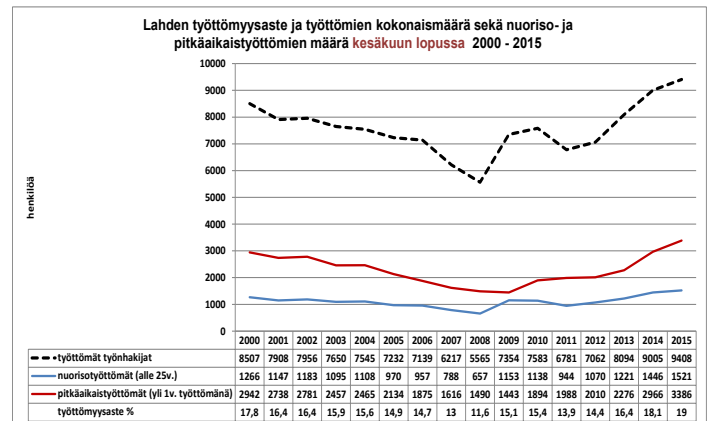
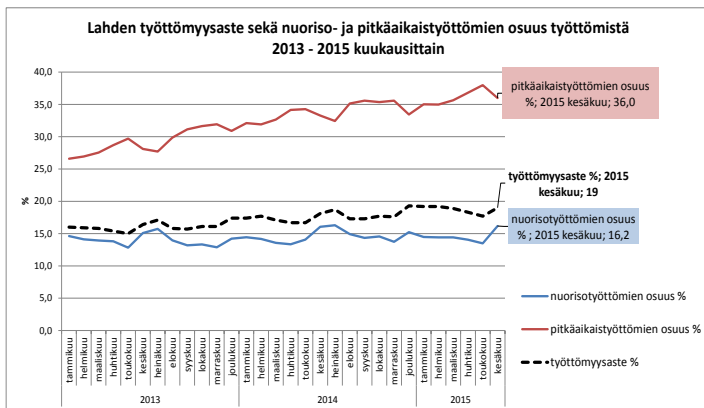
Tekninen ja ympäristötoimiala

Pauli Mero 21.07.2015

## Jyväskylän työttömyysaste korkein suurista kaupungeista kesäkuun lopussa

Lahden työttömyysaste oli kesäkuun lopussa 2015 19,0 %, 1,3 prosenttiyksikköä korkeampi kuin toukokuussa ja 0,9 prosenttiyksikköä korkeampi kuin vuosi sitten. Työ- ja elinkeinoministeriön työnvälitystilaston mukainen koko maan työttömyysaste oli kesäkuun lopussa 14,0 %. Työttömiä työhakijoita oli Lahdessa kesäkuussa 9408, 667 henkilöä vähemmän kuin toukokuussa ja 403 henkilöä enemmän kuin vuosi sitten.

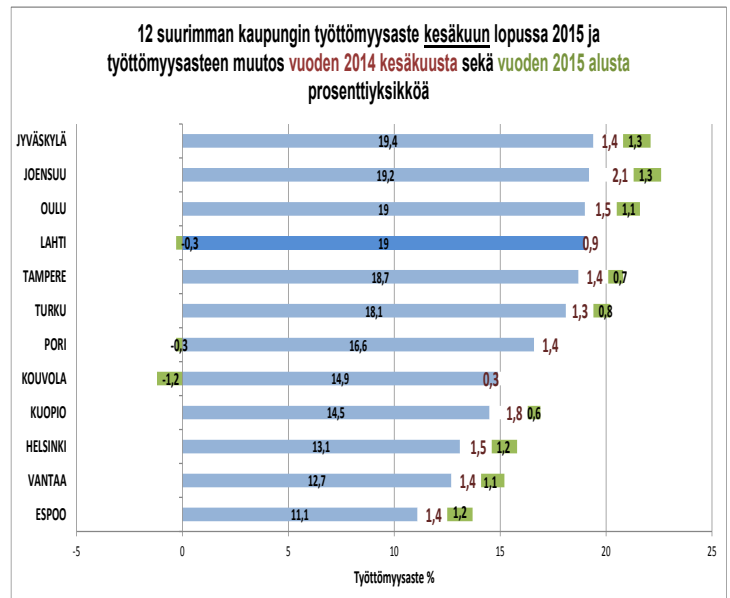
Alle 25-vuotiaita työttömiä oli kesäkuussa 1521 henkilöä, 342 enemmän kuin toukokuussa ja 75 henkilöä enemmän kuin vuosi sitten. Yli vuoden yhtäjaksoisesti työttöminä olleita oli kesäkuussa 3386 henkilöä, 65 enemmän kuin toukokuussa ja 420 henkilöä enemmän kuin vuotta aiemmin. Kesäkuun lopussa Lahdessa oli avoimena 1778 työpaikkaa, 536 työpaikkaa enemmän kuin vuosi sitten.



Suurimpien kaupunkien työttömyysaste oli kesäkuun lopussa 2015 korkein Jyväskylässä (19,4 %), matalin Espoossa (11,1 %), Vantaalla (12,7 %) ja Helsingissä (13,1 %), Lahden työttömyysaste oli 19,0 %.

Vuoden 2014 kesäkuuhun verrattuna työttömyysaste on noussut eniten Joensuussa ja Kuopiossa, noin 2,0 pros. yksikköä. Lahdessa kasvua oli 0,9 pros. yksikköä, Kouvolassa työttömyysaste oli lähes viime kesäkuun tasolla.

Vuoden 2015 alusta työttömyysaste on laskenut vain Kouvolassa, Porissa ja Lahdessa. Muissa suurissa kaupungeissa työttömyysaste on kasvanut selvästi vuodenvaihteesta.



*Työttömyysaste nousi kausivaihtelun mukaisesti kesäkuussa mikä nosti Jyväskylän ja Joensuun työttömyysasteen korkeammaksi kuin Lahdessa. Myös työttömien määrän kasvu on ollut Lahdessa suurista kaupungeista vähäisintä vuoden aikana heti Kouvolan jälkeen. Työttömyys kasvaa eniten pääkaupunkiseudulla, mutta myös maakuntien keskuskaupunkien työllisyystilanne on huonontunut, osaltaan pitkäaikaistyöttömyyden kasvusta johtuen.*

*Tulevan uuden Lahden 2016 (Lahti+Nastola) työttömyysaste (työttömien osuus työvoimasta) oli kesäkuun lopussa 18,4 %, alempi kuin Tampereella.*

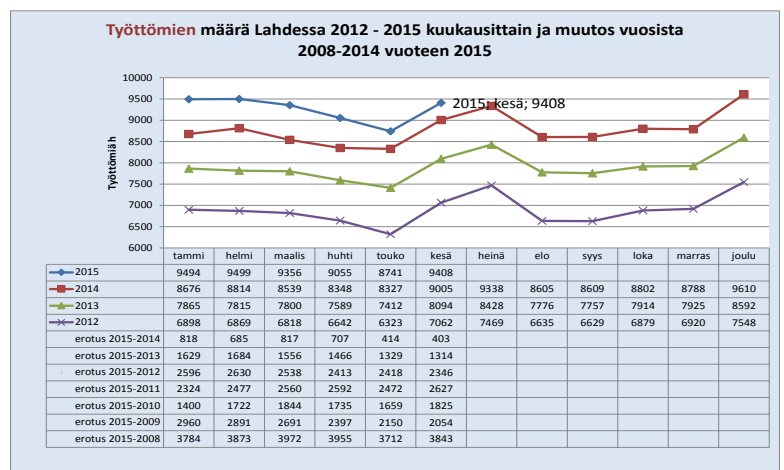
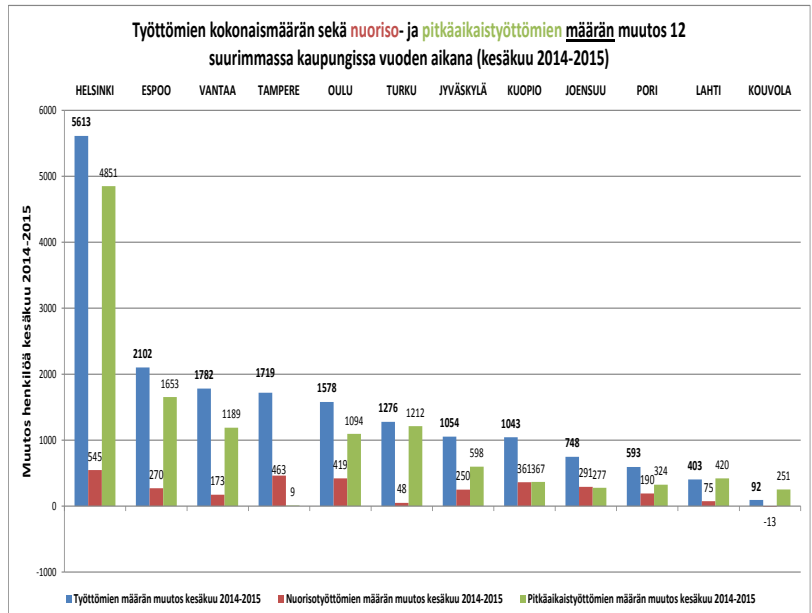
## Tekninen ja ympäristötoimiala

Työttömien määrä on kasvanut selvästi eniten vuoden aikana (kesäkuu 2014-2015) pääkaupunkiseudun suurissa kaupungeissa, yhteensä noin 9500 henkilöllä. Myös Oulussa ja Tampereella kasvua oli yli 1500 henkilöä. Työttömien määrä kasvoi vähiten Kouvolassa, 92 henkilöllä ja toiseksi vähiten Lahdessa, 403 henkilöllä vuoden aikana.

Nuorisotyöttömien määrä on kasvanut eniten vuodessa Helsingissä, Oulussa ja Tampereella, yli 400 henkilöllä. Vähiten kasvua oli Turussa ja Lahdessa, ja vain Kouvolassa alle 25-vuotiaiden työttömien määrä väheni vuoden aikana.

Myös pitkäaikaistyöttömien määrän kasvaa eniten pääkaupunkiseudulle, missä kasvua edellisvuoteen on yhteensä noin 7700 henkilöä. Myös Turussa ja Oulussa kasvua oli yli 1000 henkilöä, Lahdessa 403 henkilöä. Vain Tampereella pitkäaikaistyöttömien määrä oli viime kesäkuun tasolla.

Pauli Mero 21.07.2015



Kesäkuussa 2015 Lahdessa oli työttömänä 9408 henkilöä, 403 henkilöä enemmän kuin vuosi sitten ja 1314 henkilöä enemmän kuin kaksi vuotta sitten. Vuoden 2008 kesäkuuhun verrattuna työttömiä on 3843 henkilöä (69 %) enemmän.

Kesäkuussa 2015 nuorisotyöttömiä oli 1521 henkilöä, 75 henkilöä enemmän kuin vuosi sitten ja 300 henkilöä enemmän kuin kaksi vuotta sitten. Vuoden 2008 kesäkuuhun verrattuna alle 25-vuotiaita työttömiä oli 864 henkilöä (132 %) enemmän.

Kesäkuussa 2015 pitkäaikaistyöttömiä oli 3386 henkilöä, 420 henkilöä enemmän kuin vuosi sitten ja 1110 henkilöä enemmän kuin kaksi vuotta sitten. Vuoden 2008 kesäkuuhun verrattuna pitkäaikaistyöttömiä oli 1896 henkilöä (127 %) enemmän.

