

Väkiluku laskee edelleen

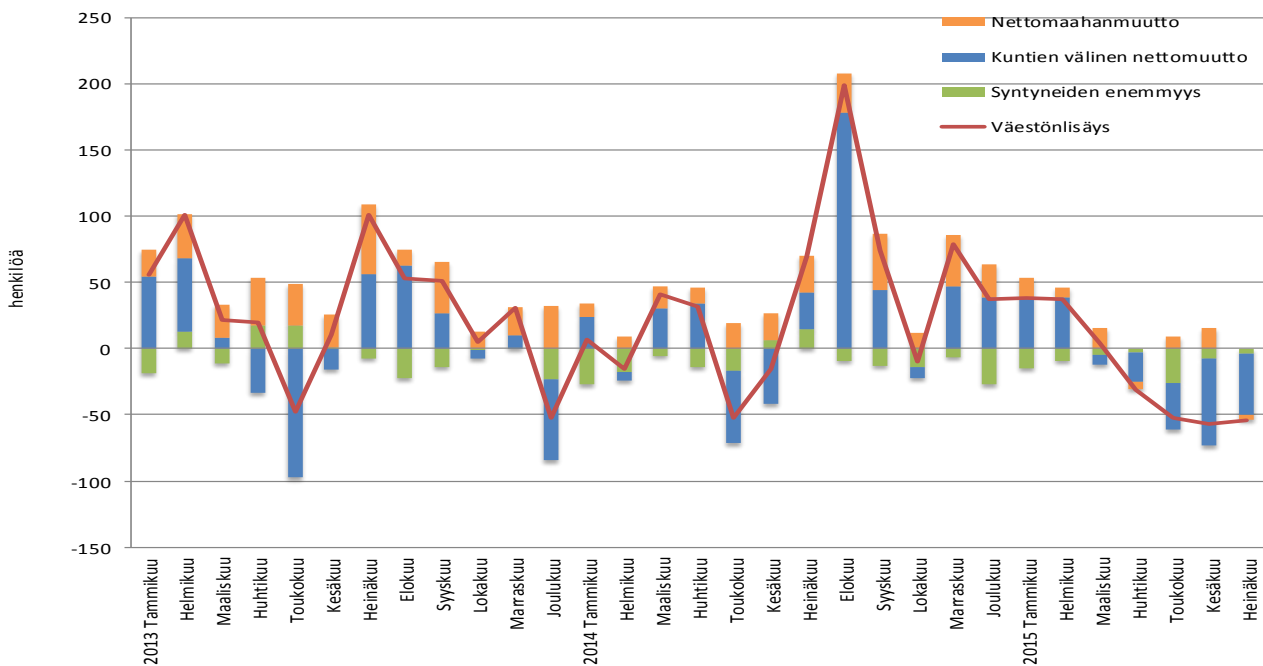
Tilastokeskuksen ennakkotietojen mukaan Lahden väkiluku oli heinäkuun lopussa 103 639. Väestö on pientynyt jo neljänä kuukautena peräkkäin yhteensä liki kahdella sadalla henkilöllä. Heinäkuussa lasku oli 54 henkilöä. Tällöin väestömäärää pienensi kuntien välinen muuttoliike 46 henkilöllä ja siirtolaisuus neljällä henkilöllä. Kuolleita oli neljä enemmän kuin syntyneitä.

Väestömäärä pieneni tammi-heinäkuun aikana 115 asukkaalla. Vastaavana ajankohtana vuonna 2014 väestö kasvoi 68 henkilöllä.

Kuluvana vuonna vain siirtolaisuus on kasvattanut väestön määrää.

Koulujen alkamisen myötä Lahti saanee muuttovoittoa muista kunnista vielä ainakin elo-syyskuussa entisten vuosien malliin.

Lahden väestönmuutokset kuukausittain 2013-



Lähde: Tilastokeskus