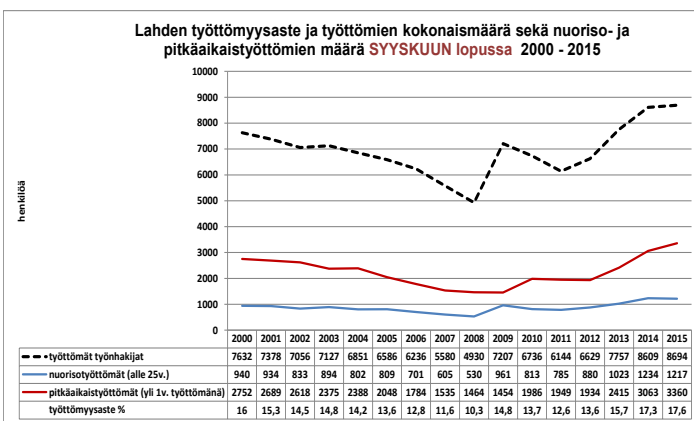
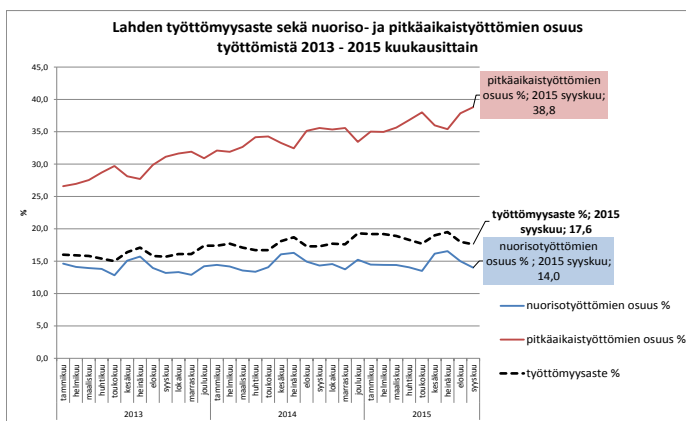




Työttömyysaste Lahdessa lähes vuoden takaisella tasolla

Lahden työttömyysaste oli syyskuun lopussa 2015 17,6 %, 0,4 prosenttiyksikköä alempi kuin elokuussa ja 0,3 prosenttiyksikköä korkeampi kuin vuosi sitten. Työ- ja elinkeinoministeriön työnvälitystilaston mukainen koko maan työttömyysaste oli syyskuun lopussa 12,8 %. Työttömiä työhakijoita oli Lahdessa syyskuussa 8 694, 218 henkilöä vähemmän kuin elokuussa ja 85 henkilöä enemmän kuin vuosi sitten.

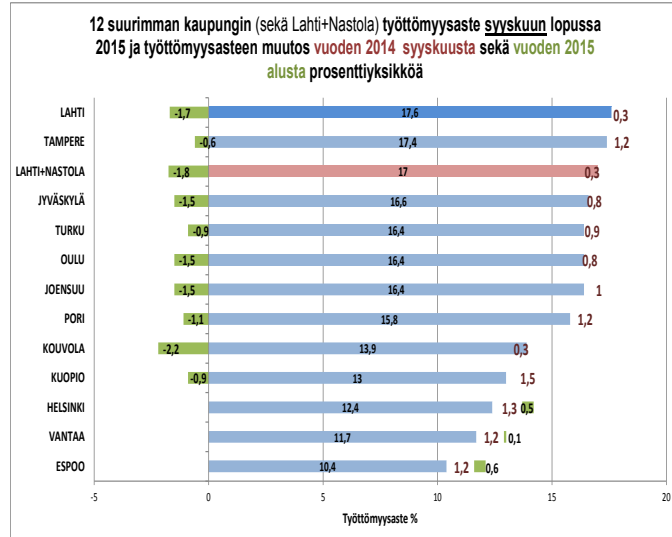
Alle 25-vuotiaita työttömiä oli syyskuussa 1 217 henkilöä, 120 vähemmän kuin elokuussa ja 17 henkilöä vähemmän kuin vuosi sitten. Yli vuoden yhtäjaksoisesti työttöminä olleita oli syyskuussa 3 360 henkilöä, 14 vähemmän kuin elokuussa ja 296 henkilöä enemmän kuin vuotta aiemmin. Syyskuun lopussa Lahdessa oli avoimena 1 632 työpaikkaa, 259 työpaikkaa enemmän kuin vuosi sitten.



Suurimpien kaupunkien työttömyysaste oli syyskuun lopussa 2015 korkein Lahdessa (17,6 %) ja Jyväskylässä (17,4 %), matalin Espoossa (10,4 %), Vantaalla (11,7 %) ja Helsingissä (12,4 %).

Vuoden 2014 syyskuuhun verrattuna työttömyysaste on noussut eniten Kuopiossa (1,5 pros. yksikköä), myös muissa vertailukaupungeissa kasvua oli prosenttiyksikön molemmin puolin. Vähäisintä kasvu oli Lahdessa ja Kouvolassa, 0,3 prosenttiyksikköä vuoden aikana.

Vuoden 2015 alusta työttömyysaste on noussut vain pääkaupunkiseudulla. Eniten laskua vuodenvaihteesta on ollut Kouvolassa (2,2 pros. yksikköä) ja Lahdessa (1,7 pros. yksikköä), .



Työttömyysaste oli elokuun lopussa korkein vertailukaupungeista Lahdessa ja Jyväskylässä, noin 17,5 %. Työttömien suhteellinen (+0,3 pros. yks.) ja määrällinen (+85 h.) kasvu on kuitenkin ollut vuoden aikana Lahdessa vähäisintä. Työttömyys kasvaa eniten pääkaupunkiseudulla sekä useassa maakunnan keskuskaupungissa. Varsinkin pitkäaikaistyöttömien määrä kasvaa ja pitkien työttömyysjaksojen osuus on esimerkiksi Helsingissä ja Espoossa jo yli 40 %.

Tulevan uuden Lahden 2016 (Lahti+Nastola) työttömyysaste (työttömien osuus työvoimasta) oli elokuun lopussa 2015 17,0 %.

Tekninen ja ympäristötoimiala

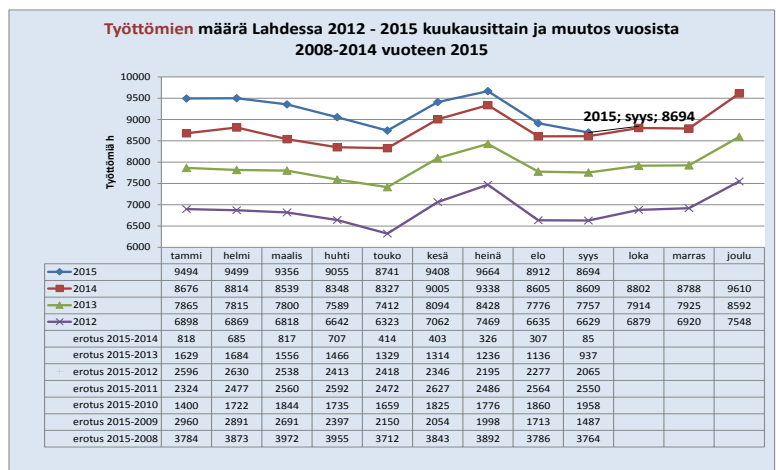
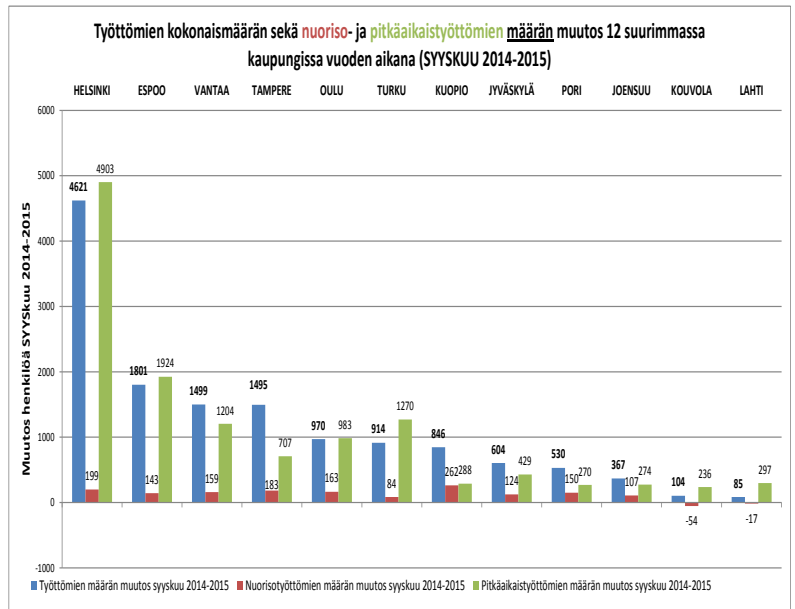
Työttömien määrä on kasvanut selvästi eniten vuoden aikana (syyskuu 2014-2015) pääkaupunkiseudun suurissa kaupungeissa, yhteensä noin 8000 henkilöllä. Tampereella kasvua oli lähes 1500 henkilöä, myös Oulussa, Turussa ja Kuopiossa kasvua oli lähes 1000 henkilöä. Vähiten työttömien määrä kasvoi Lahdessa, 85 henkilöllä ja Kouvolassa noin 100 henkilöllä vuoden aikana.

Nuorisotyöttömien määrä on kasvanut eniten vuodessa Kuopiossa, yli 260 henkilöllä ja Helsingissä 200 henkilöllä. Vain Lahdessa ja Kouvolassa alle 25-vuotiaiden työttömien määrä väheni vuoden aikana.

Myös pitkäaikaistyöttömien määrän kasvaa eniten pääkaupunkiseudulle, missä kasvua edellisvuoteen oli yhteensä yli 8000 henkilöä. Turussa kasvua oli lähes 1300 henkilöä ja Oulussakin noin 1000 henkilöä. Vähiten kasvua oli Kouvolassa, 236 henkilöä. Lahdessa pitkäaikaistyöttömien määrä kasvoi vuodessa vajaalla 300 henkilöllä.

Syyskuussa 2015 Lahdessa oli työttömänä 8694 henkilöä, 85 henkilöä enemmän kuin vuosi sitten ja 937 henkilöä enemmän kuin kaksi vuotta sitten. Vuoden 2008 syyskuuhun verrattuna työttömiä on 3 764 henkilöä (76 %) enemmän.

Pauli Mero 20.10.2015



Syyskuussa 2015 nuorisotyöttömiä oli 1 217 henkilöä, 17 henkilöä vähemmän kuin vuosi sitten ja 194 henkilöä enemmän kuin kaksi vuotta sitten. Vuoden 2008 syyskuuhun verrattuna alle 25-vuotiaita työttömiä oli 687 henkilöä (130 %) enemmän.

Syyskuussa 2015 pitkäaikaistyöttömiä oli 3 360 henkilöä, 297 henkilöä enemmän kuin vuosi sitten ja 945 henkilöä enemmän kuin kaksi vuotta sitten. Vuoden 2008 syyskuuhun verrattuna pitkäaikaistyöttömiä oli 1896 henkilöä (130 %) enemmän.

