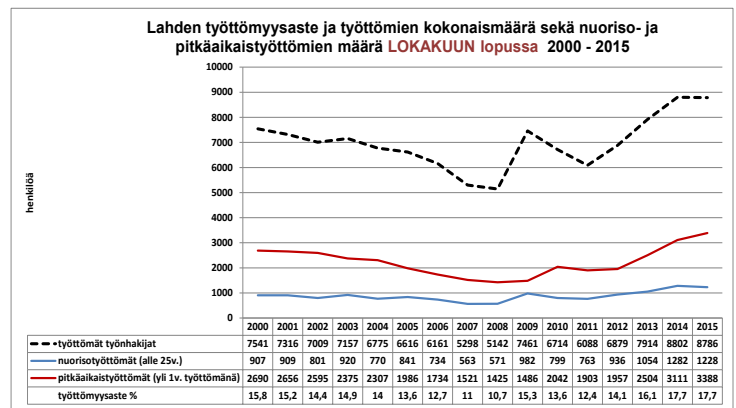
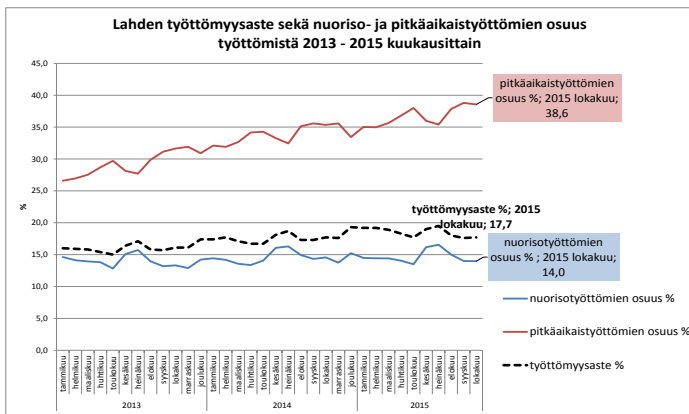




Työttömyysaste Lahdessa vuoden takaisella tasolla

Lahden työttömyysaste oli lokakuun lopussa 2015 17,7 %, 0,1 prosenttiyksikköä alempi kuin syyskuussa ja samalla tasolla kuin vuosi sitten. Työ- ja elinkeinoministeriön työnvälitystilaston mukainen koko maan työttömyysaste oli lokakuun lopussa 12,8 %. Työttömiä työhakijoita oli Lahdessa lokakuussa 8 786, 98 henkilöä enemmän kuin syyskuussa ja 16 henkilöä vähemmän kuin vuosi sitten.

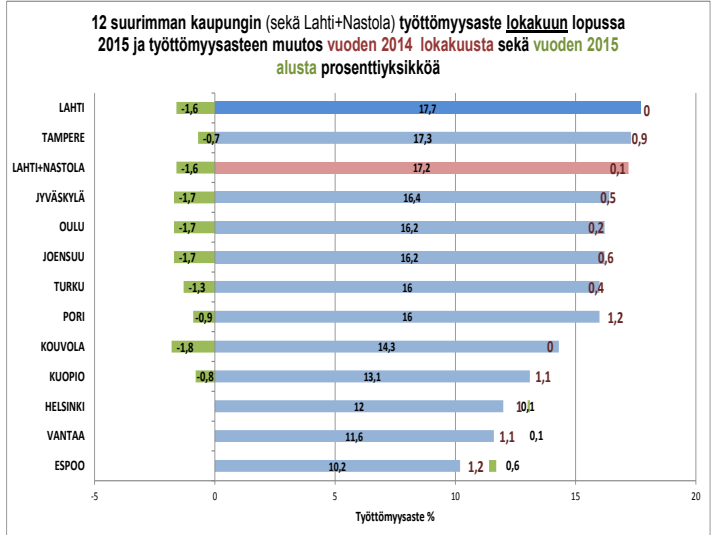
Alle 25-vuotiaita työttömiä oli lokakuussa 1 228 henkilöä, 11 enemmän kuin syyskuussa ja 54 henkilöä vähemmän kuin vuosi sitten. Yli vuoden yhtäjaksoisesti työttöminä olleita oli lokakuussa 3 388 henkilöä, 28 enemmän kuin syyskuussa ja 276 henkilöä enemmän kuin vuotta aiemmin. Lokakuun lopussa Lahdessa oli avoimena 1 588 työpaikkaa, 144 työpaikkaa enemmän kuin vuosi sitten.



Suurimpien kaupunkien työttömyysaste oli lokakuun lopussa 2015 korkein Lahdessa (17,7 %) ja Tampereella (17,3 %), matalin Espoossa (10,2 %), Vantaalla (11,6 %) ja Helsingissä (12,0 %).

Vuoden 2014 lokakuuhun verrattuna työttömyysaste on noussut eniten Porissa, Kuopiossa ja pääkaupunkiseudulla, reilun prosenttiyksikön. Vain Lahdessa ja Kouvolassa työttömyysaste ei noussut vuoden aikana.

Vuoden 2015 alusta työttömyysaste on noussut vain pääkaupunkiseudun suurissa kaupungeissa. Eniten laskua vuodenvaihteesta on ollut Kouvolassa, 1,8 prosenttiyksikköä.



Työttömyysaste oli lokakuun lopussa korkein suurimmista kaupungeista Lahdessa ja Jyväskylässä, yli 17,0 %. Työttömyysaste ei kuitenkaan ole noussut Lahdessa vuoden aikana kuten useimmissa vertailukaupungeissa. Työttömyys kasvaa eniten pääkaupunkiseudulla sekä useassa maakunnan keskuskaupungissa. Pitkäaikaistyöttömien määrä ja osuus kaikista työttömistä on kasvanut varsinkin Helsingissä ja Espoossa, joissa pitkien työttömyysjaksojen osuus on kasvanut kahdessa vuodessa 25 prosentista noin 40 prosenttiin kaikista työttömistä.

Tulevan uuden Lahden 2016 (Lahti+Nastola) työttömyysaste (työttömien osuus työvoimasta) oli lokakuun lopussa 2015 17,2 %.



Tekninen ja ympäristötoimiala

Pauli Mero 24.11.2015

Työttömien määrä on kasvanut selvästi eniten vuoden aikana (lokakuu 2014-2015) Helsingissä, lähes 4000 henkilöllä. Espoossa kasvua oli 1800 henkilöä, myös Vantaalla ja Tampereella kasvua oli reilusti yli 1000 henkilöä. Vain Kouvolassa ja Lahdessa työttömien määrä väheni vuoden aikana.

Nuorisotyöttömien määrä on kasvanut eniten vuodessa Kuopiossa ja Tampereella, noin 200 henkilöllä. Vain Lahdessa ja Helsingissä alle 25-vuotiaiden työttömien määrä väheni selkeästi vuoden aikana.

Myös pitkäaikaistyöttömien määrän on kasvanut eniten Helsingissä, yli 4000 henkilöllä. Espoossa kasvua oli noin 2000 henkilöä, myös Vantaalla ja Turussa kasvua oli reilusti yli 1000 henkilöä. Vähiten kasvua oli Kouvolassa, 237 henkilöä. Lahdessa pitkäaikaistyöttömien määrä on kasvanut vuodessa 277 henkilöllä.

Lokakuussa 2015 Lahdessa oli työttömänä 8 786 henkilöä, 16 henkilöä vähemmän kuin vuosi sitten ja 872 henkilöä enemmän kuin kaksi vuotta sitten. Vuoden 2008 lokakuuhun verrattuna työttömiä on 3 644 henkilöä (71 %) enemmän.

Lokakuussa 2015 nuorisotyöttömiä oli 1 228 henkilöä, 54 henkilöä vähemmän kuin vuosi sitten ja 174 henkilöä enemmän kuin kaksi vuotta sitten. Vuoden 2008 lokakuuhun verrattuna alle 25-vuotiaita työttömiä oli 637 henkilöä (115 %) enemmän.

Lokakuussa 2015 pitkäaikaistyöttömiä oli 3 388 henkilöä, 276 henkilöä enemmän kuin vuosi sitten ja 884 henkilöä enemmän kuin kaksi vuotta sitten. Vuoden 2008 lokakuuhun verrattuna pitkäaikaistyöttömiä oli 1 963 henkilöä (138 %) enemmän.

