



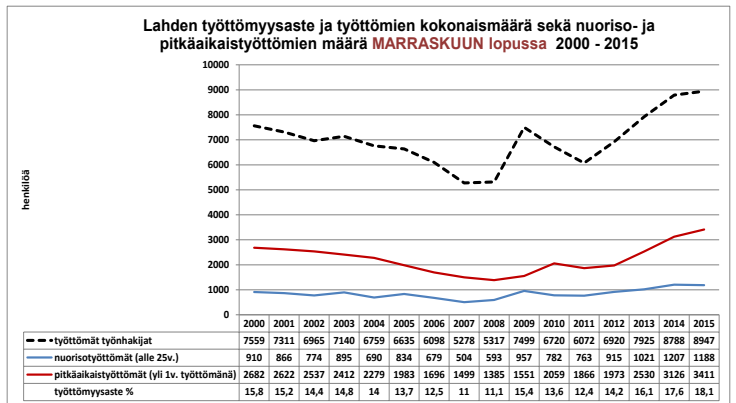
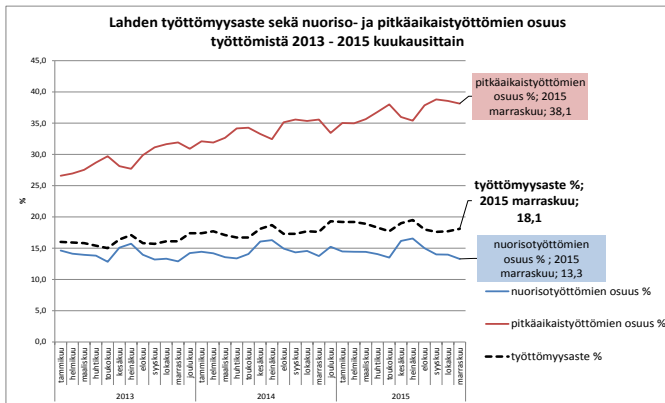
Tekninen ja ympäristötoimiala

Pauli Mero 22.12.2015

Pitkäaikaistyöttömyys kasvaa yhä nuoremmista ikäluokissa

Lahden työttömyysaste oli marraskuun lopussa 2015 18,1 %, 0,4 prosenttiyksikköä korkeampi kuin lokakuussa ja 0,5 prosenttiyksikköä korkeampi kuin vuosi sitten. Työ- ja elinkeinoministeriön työnvälitystilaston mukainen koko maan työttömyysaste oli marraskuun lopussa 13,0 %. Työttömiä työhakijoita oli Lahdessa marraskuussa 8 947, 161 henkilöä enemmän kuin lokakuussa ja 159 henkilöä enemmän kuin vuosi sitten.

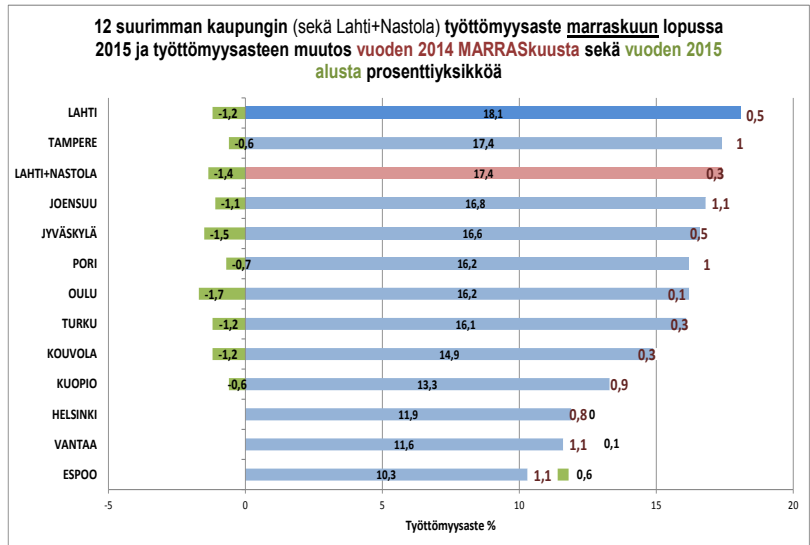
Alle 25-vuotiaita työttömiä oli marraskuussa 1 188 henkilöä, 40 vähemmän kuin lokakuussa ja 19 henkilöä vähemmän kuin vuosi sitten. Yli vuoden yhtäjaksoisesti työttöminä olleita oli marraskuussa 3 411 henkilöä, 23 enemmän kuin lokakuussa ja 284 henkilöä enemmän kuin vuotta aiemmin. Marraskuun lopussa Lahdessa oli avoimena 1 646 työpaikkaa, 284 työpaikkaa enemmän kuin vuosi sitten.



Suurimpien kaupunkien työttömyysaste oli marraskuun lopussa 2015 korkein Lahdessa (18,1 %) ja Tampereella (17,4 %), matalin Espoossa (10,3 %), Vantaalla (11,6 %) ja Helsingissä (11,9 %).

Vuoden 2014 marraskuuhun verrattuna työttömyysaste on noussut yli prosenttiyksikön Joensuuissa, Espoossa ja Vantaalla. Vähäisintä työttömyysasteen nousu oli Oulussa, 0,1 pros. yksikköä.

Vuoden 2015 alusta työttömyysaste ei ole alentunut pääkaupunkiseudun suurissa kaupungeissa. Eniten laskua vuodenvaihteesta on ollut Oulussa, 1,7 prosenttiyksikköä (Lahdessa -1,2 pros. yks.).



Työttömyysaste oli marraskuun lopussa korkein suurimmista kaupungeista Lahdessa 18,1 % (Lahti+Nastola 17,4 %). Seuraavassa työttömyyden tilastotiedotteessa (joulukuun lopun tiedot 2015) käytetään jo uuden Lahden työttömyystietoja, eli Nastolan ja Lahden työttömyystiedot yhdistetään.

Vuoden 2015 aikana nuorisotyöttömien määrä kasvu taittui suurimmissa kaupungeissa, samalla pitkäaikaistyöttömien määrä jatkoi kasvuaan myös alle 25-vuotiaiden ikäryhmässä. Tampereella ja Oulussa jo lähes 6 prosenttia pitkäaikaistyöttömistä on alle 25-vuotiaita (Lahdessa 2,0 %). Nuorisotakuusta huolimatta koko maassa alle 25-vuotiaiden pitkäaikaistyöttömien määrä on lähes kolminkertaistunut kahdessa vuodessa.

Tekninen ja ympäristötoimiala

Pauli Mero 22.12.2015

Työttömien määrä on kasvanut selvästi eniten vuoden aikana (marraskuu 2014-2015) Helsingissä, lähes 3256 henkilöllä. Espoossa kasvua oli yli 1500 henkilöä, myös Vantaalla ja Tampereella kasvua oli lähes 1300 henkilöä. Vähiten kasvua oli Kouvolassa (+72 henk.) ja Lahdessa (+159 henk.)

Nuorisotyöttömien määrä on kasvanut eniten vuodessa Kuopiossa ja Tampereella, yli 100 henkilöllä. Vain Helsingissä, Espoossa, Lahdessa ja Kouvolassa alle 25-vuotiaiden työttömien määrä väheni vuoden aikana.

Myös pitkäaikaistyöttömien määrän on kasvanut eniten Helsingissä, yli 3800 henkilöllä. Espoossa kasvua oli noin 2000 henkilöä, Tampereella, Vantaalla ja Turussa reilusti yli 1000 henkilöä. Vähiten kasvua oli Kouvolassa, 237 henkilöä. Lahdessa pitkäaikaistyöttömien määrä on kasvanut vuodessa 285 henkilöllä.

Marraskuussa 2015 Lahdessa oli työttömänä 8 947 henkilöä, 159 henkilöä enemmän kuin vuosi sitten ja 1 022 henkilöä enemmän kuin kaksi vuotta sitten. Vuoden 2008 marraskuuhun verrattuna työttömiä on 3 630 henkilöä (68 %) enemmän.

Marraskuussa 2015 nuorisotyöttömiä oli 1 188 henkilöä, 19 henkilöä vähemmän kuin vuosi sitten ja 167 henkilöä enemmän kuin kaksi vuotta sitten. Vuoden 2008 marraskuuhun verrattuna alle 25-vuotiaita työttömiä oli 595 henkilöä (100 %) enemmän.

Marraskuussa 2015 pitkäaikaistyöttömiä oli 3 411 henkilöä, 284 henkilöä enemmän kuin vuosi sitten ja 881 henkilöä enemmän kuin kaksi vuotta sitten. Vuoden 2008 marraskuuhun verrattuna pitkäaikaistyöttömiä oli 2 026 henkilöä (146 %) enemmän.

