

Irja Henriksson 28.1.2016

Vuoden 2015 lopussa työttömyysaste 19,5

Lahden työttömyysaste oli vuoden 2015 viimeisenä päivänä 19,5 %, mikä on 0,2 prosenttiyksikköä suurempi kuin vuosi sitten ja 1,4 prosenttiyksikköä suurempi kuin vuoden 2015 marraskuussa. Nastolan työllisestä työvoimasta oli työttömänä 14,4 %.

Koko maan työttömyysaste oli 14,4, mikä oli 0,5 prosenttiyksikköä korkeampi kuin vuosi sitten ja 1,4 prosenttiyksikköä korkeampi kuin marraskuun lopussa.

Työhallinnon tilastointitavan mukaan joulukuun lopussa oli Lahdessa työttömiä työnhakijoita 9 636, joka on vain 26 henkilöä enemmän kuin vuosi sitten ja 689 henkilöä enemmän kuin marraskuun lopussa. Työttömien määrä kasvoi vuoden 2015 aikana Lahdessa 0,3 % ja koko maassa 4,0 %. Joulukuussa kasvu oli Lahdessa 7,7 % ja koko maassa 10,5 %.

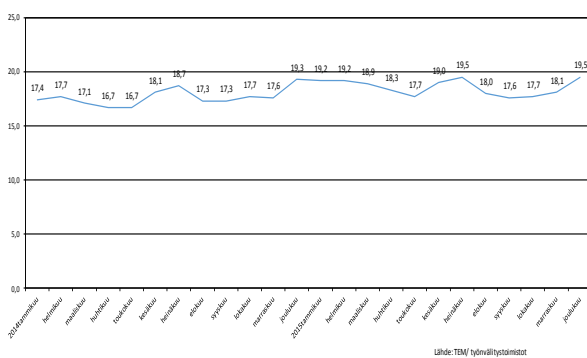
Alle 25-vuotiaita työttömiä oli Lahdessa 1 379, joka on 85 henkilöä vähemmän kuin vuosi sitten ja 191 henkilöä enemmän kuin marraskuun lopussa. Vuodessa

nuorten työttömien määrä pieneni Lahdessa 5,8 % ja kasvoi koko maassa 3,9 %. Joulukuussa kasvu oli Lahdessa 16,1 ja koko maassa 21,9 %.

Yli vuoden yhtäjaksoisesti työttöminä olleita oli Lahdessa 3 522 henkilöä, mikä on 310 enemmän kuin vuosi sitten. Joulukuun aikana lahtelaisten pitkäaikaisyöttömien määrä kasvoi 111 henkilöllä. Vuoden 2015 aikana pitkäaikaistyöttömien määrä kasvoi Lahdessa 9,7 % ja koko maassa 19,9 %. Kasvu oli joulukuussa sekä Lahdessa että koko maassa 3,3 %.

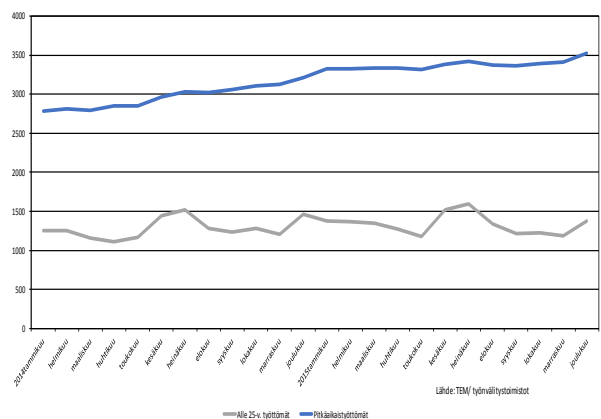
Vuoden 2015 lopussa Lahdessa oli avoimena 513 työpaikkaa, mikä on vain neljä enemmän kuin vuosi sitten. Joulukuun aikana määrää avoimien työpaikkojen määrä pieneni 11 työpaikalla. Avoimien työpaikkojen määrä kasvoi vuoden 2015 aikana Lahdessa 0,8 % ja koko maassa 14,3 %. Joulukuussa avoimien työpaikkojen määrä pieneni Lahdessa 2,1 % ja kasvoi koko maassa 1,4 %.

Lahden työttömyysaste kuukauden lopussa vuosina 2014-2015



Lähde: TEM/työllisyystilastot

Lahden alle 25-vuotiaat työttömät ja pitkäaikaistyöttömät kuukauden lopussa vuosina 2014-2015



Lähde: TEM/työllisyystilastot

■ Alle 25-v. työttömät ■ Pitkäaikaistyöttömät