

Irja Henriksson 26.1.2016

Vuoden 2015 ennakkoväkiluku oli 103 846

Vuoden 2016 alueluokituksella Lahden ennakkoväkiluku oli vuoden vaihteessa 118 675. Seuraavat luvut ovat vuoden 2015 alueluokituksella.

Tilastokeskuksen ennakkotietojen mukaan Lahden väestömäärä oli joulukuun lopussa 103 846. Väkiluku kasvoi viime vuonna vain 92 henkilöllä eli 0,09 %. Väestömäärän kasvuun vaikutti eniten maahanmuutto (151 henkilöä). Kuntien välinen muuttoliike lisäsi väestöä 55 henkilöllä. Kuolleita oli 114 enemmän kuin syntyneitä.

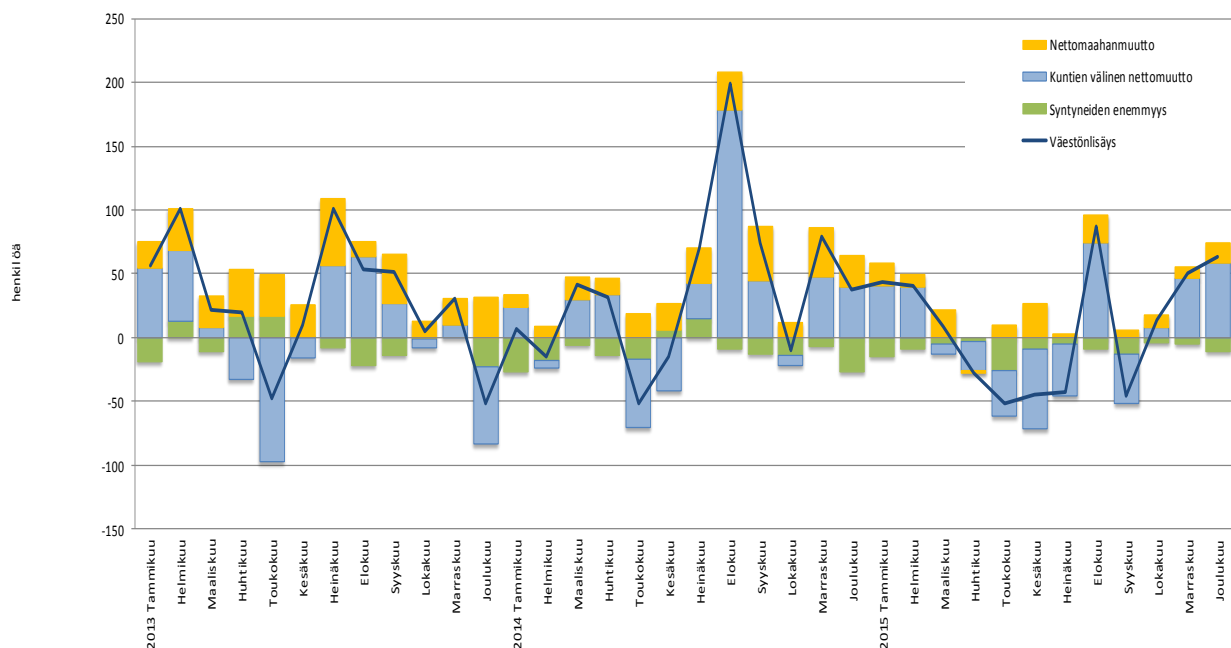
Väestönlisäys oli 355 henkilöä vähemmän kuin edellisvuonna. Muista kunnista saatu muuttovoitto oli 258 henkilöä ja nettosiirtolaisuus 114 henkilöä vähemmän kuin vuonna 2014. Kuolleiden enemmisyys oli 17 suurempi kuin edellisenä vuonna. Viimeisen viiden vuoden aikana kuolleita on ollut enemmän kuin syntyneitä.

Vuosina 2011-2015 kaupungin väkiluku lisääntyi noin 2 300 henkilöllä. Suurin syy väestönlisäykseen oli maahanmuutto, se toi kaupunkiin runsas 1 350 asukasta lisää. Kuntien välisen muuttoliikkeen vaikutus oli hieinan pienempi, muuttovoittoa Lahti sai muista kunnista noin 1 280 henkilöä. Kuolleita oli lähes 440 enemmän kuin syntyneitä.

Nastolan ennakkoväkiluku oli vuoden 2015 lopussa 14 829. Väkimäärä pieneni 61 henkilöllä vuonna 2015, jolloin muuttotappio muihin kuntiin oli 121 henkilöä. Siirtolaisuus kasvatti kunnan väkilukua 24 henkilöllä. Syntyneitä oli 36 enemmän kuin kuolleita.

Tarkistetut väestötiedot julkaistaan maaliskuussa.

Lahden väestönmuutokset kuukausittain 2013-2015



Lähde: Tilastokeskus