

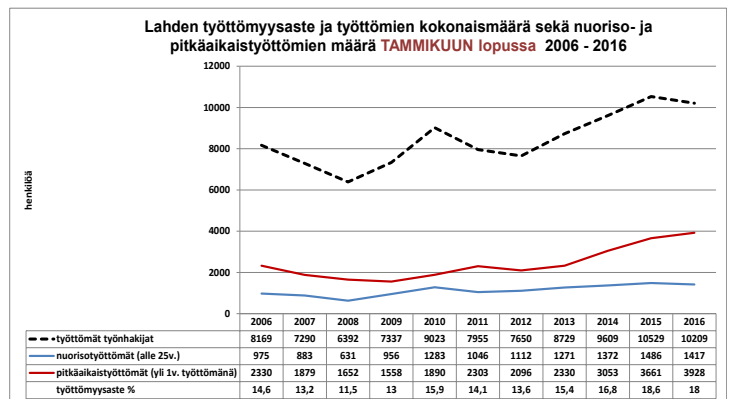
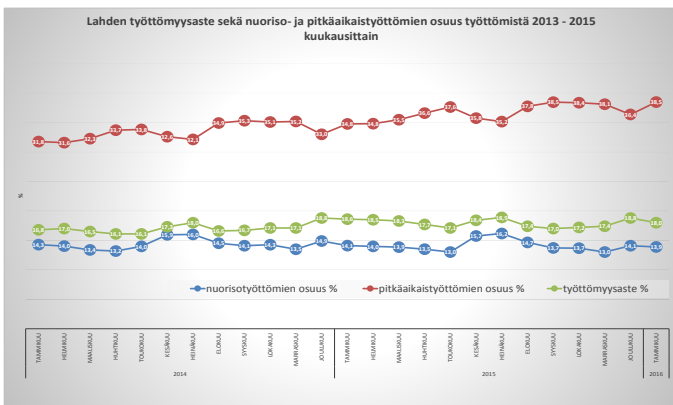
Tekninen ja ympäristötoimiala

Pauli Mero 23.02.2016

## Lahden työttömyysaste tammikuun lopussa 18 %

Lahden työttömyysaste oli tammikuun lopussa 2016 18,0 %, 0,8 prosenttiyksikköä alempi kuin vuoden alussa ja 0,6 prosenttiyksikköä alempi kuin vuosi sitten. Työ- ja elinkeinoministeriön työnvälitystilaston mukainen koko maan työttömyysaste oli tammikuun lopussa 14,0 %. Työttömiä työhakijoita oli Lahdessa tammikuussa 10 209, 460 henkilöä vähemmän kuin vuoden alussa ja 320 henkilöä vähemmän kuin vuosi sitten.

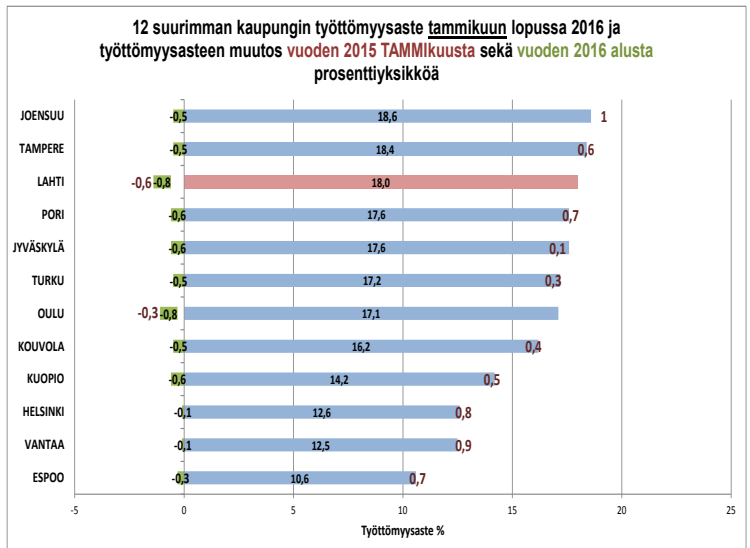
Alle 25-vuotiaita työttömiä oli tammikuussa 1 417 henkilöä, 86 vähemmän kuin vuoden alussa ja 69 henkilöä vähemmän kuin vuosi sitten. Yli vuoden yhtäjaksoisesti työttöminä olleita oli tammikuussa 3 928 henkilöä, 48 enemmän kuin vuoden vaihteessa ja 267 henkilöä enemmän kuin vuotta aiemmin. Tammikuun lopussa Lahdessa oli avoimena 1 802 työpaikkaa, 247 työpaikkaa vähemmän kuin vuosi sitten.



Suurimpien kaupunkien työttömyysaste oli tammikuun lopussa 2016 korkein Joensuussa (18,6 %), Tampereella (18,4 %) ja Lahdessa 18,0 %, matalin Espoossa (10,6 %), Vantaalla (12,5 %) ja Helsingissä (12,6 %).

Vuoden 2015 tammikuuhun verrattuna työttömyysaste on noussut eniten Joensuussa ja pääkaupunkiseudun suurissa kaupungeissa. Vain Lahdessa (-0,6 pros.yks.) ja Oulussa (-0,3 pros.yks.) työttömyysaste aleni vuoden aikana.

Vuoden 2016 alusta työttömyysaste on alentunut kaikissa vertailukaupungeissa, eniten laskua vuodenvaihteesta oli Lahdessa ja Oulussa, 0,8 prosenttiyksikköä.



Lahden työttömyysaste oli kolmanneksi korkein suurista kaupungeista Joensuun ja Tampereen jälkeen. Työttömien kokonaismäärä ja nuorisotyöttömien määrä on ollut kuitenkin Lahdessa laskussa. Rakenteellinen työttömyys - työmarkkinoiden kasvava kohtaanto-ongelma - ilmenee pitkäaikaistyöttömyyden kasvuna, varsinkin pääkaupunkiseudulla sekä Tampereella ja Turussa.

