

Irja Henriksson 18.2.2016

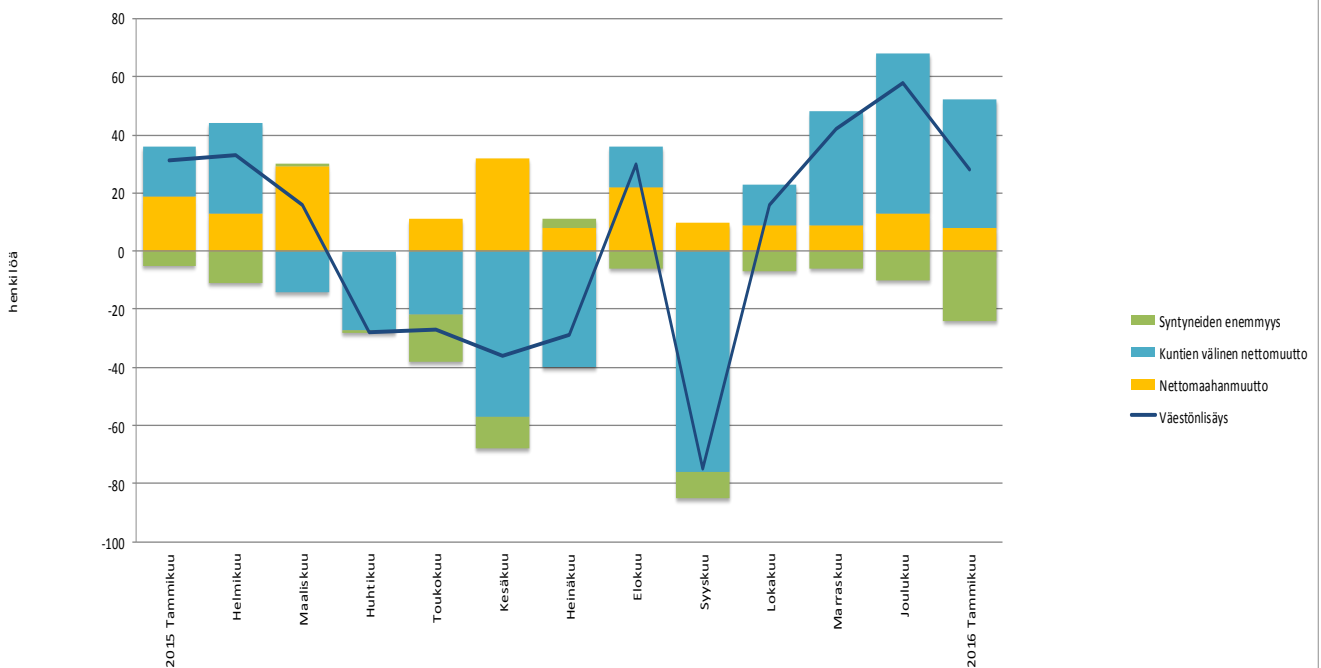
Väkiluku kasvoi tammikuussa 28 henkilöllä

Vuoden 2016 alueluokituksella Lahden ennakkoväkiluku oli tammikuun lopussa 118 703.

Tilastokeskuksen ennakkotietojen mukaan Lahden väkiluku kasvoi tammikuussa 28 henkilöllä. Kuntien välinen muuttoliike lisäsi väestöä 44 henkilöllä ja maahanmuutto kahdeksalla henkilöllä. Kuolleita oli 24 enemmän kuin syntyneitä.

Viime vuoden tammikuussa Lahden ja Nastolan yhteenlaskettu väestönlisäys oli samaa luokkaa kuin tänä vuonna. Vuosien 2015 ja 2016 väestönmuutoslukuja ei voi kuitenkaan suoraan verrata toisiinsa ennen kuin Lahden ja Nastolan kuntien yhteenlasketuista tiedoista poistetaan näiden kahden kunnan välinen muuttoliike. Nämä tiedot Tilastokeskus julkaisee toukokuun alkuun mennessä.

Lahden väestönmuutosten ennakkotiedot kuukausittain 2015-



Lähde: Tilastokeskus