

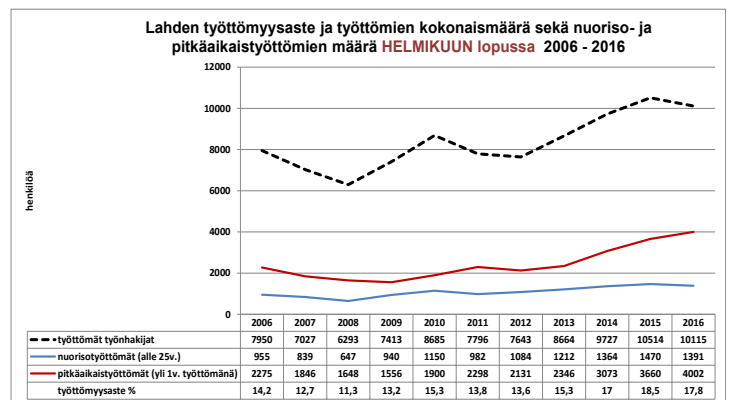
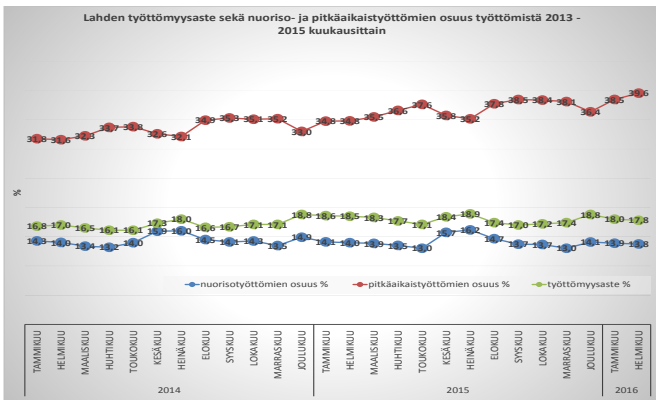
Tekninen ja ympäristötoimiala

Pauli Mero 22.03.2016

Pitkäaikaistyöttömiä Lahdessa yli 4000, 40 % kaikista työttömistä

Lahden työttömyysaste oli helmikuun lopussa 2016 17,8 %, yhden prosenttiyksikön alempi kuin vuoden alussa ja 0,7 prosenttiyksikköä alempi kuin vuosi sitten. Työ- ja elinkeinoministeriön työnvälitystilaston mukainen koko maan työttömyysaste oli helmikuun lopussa 13,7 %. Työttömiä työhakijoita oli Lahdessa helmikuussa 10 115, 584 henkilöä vähemmän kuin vuoden alussa ja 399 henkilöä vähemmän kuin vuosi sitten.

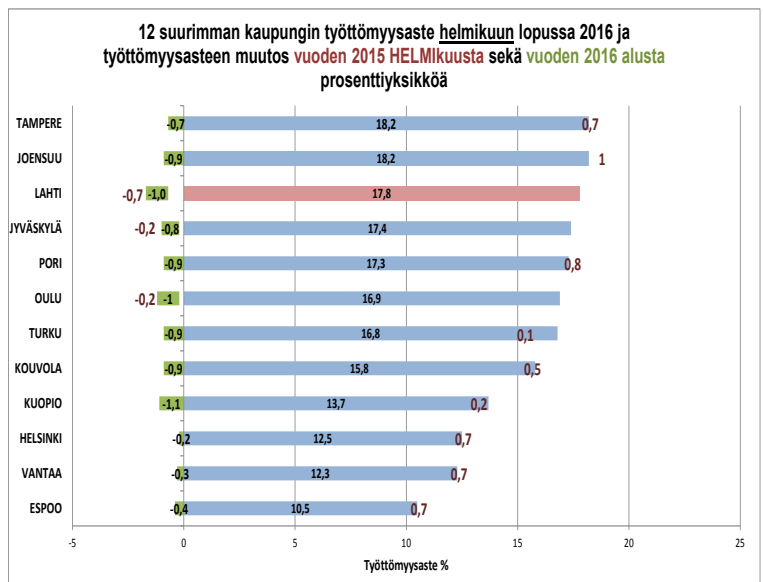
Alle 25-vuotiaita työttömiä oli helmikuussa 1 391 henkilöä, 112 vähemmän kuin vuoden alussa ja 79 henkilöä vähemmän kuin vuosi sitten. Yli vuoden yhtäjaksoisesti työttöminä olleita oli tammikuussa 4 002 henkilöä, 122 enemmän kuin vuoden vaihteessa ja 342 henkilöä enemmän kuin vuotta aiemmin. Helmikuun lopussa Lahdessa oli avoimena 1 311 työpaikkaa, 79 työpaikkaa vähemmän kuin vuosi sitten.



Suurimpien kaupunkien työttömyysaste oli helmikuun lopussa 2016 korkein Joensuussa ja Tampereella (18,2 %) matalin Espoossa (10,5 %), Vantaalla (12,3 %) ja Helsingissä (12, %), Lahden työttömyysaste oli helmikuun lopussa 17,8 %.

Vuoden 2015 helmikuuhun verrattuna työttömyysaste on noussut eniten Joensuussa, Porissa, Tampereella ja pääkaupunkiseudun suurissa kaupungeissa. Lahdessa työttömyysaste aleni vuoden aikana eniten 0,7 prosenttiyksikköä.

Vuoden 2016 alusta työttömyysaste on alentunut kaikissa vertailukaupungeissa, eniten laskua vuodenvaihteesta oli Kuopiossa, Lahdessa ja Oulussa, noin yhden prosenttiyksikön.



Lahden työttömyysaste oli kolmanneksi korkein suurista kaupungeista Joensuun ja Tampereen jälkeen. Työttömien kokonaismäärä on kuitenkin ollut Lahdessa selvimmin laskussa suurista kaupungeista. Rakenteellinen työttömyys - työmarkkinoiden kasvava kohtaanto-ongelma - ilmenee pitkäaikaistyöttömyyden kasvuna, varsinkin pääkaupunkiseudulla sekä Tampereella ja Turussa.

