

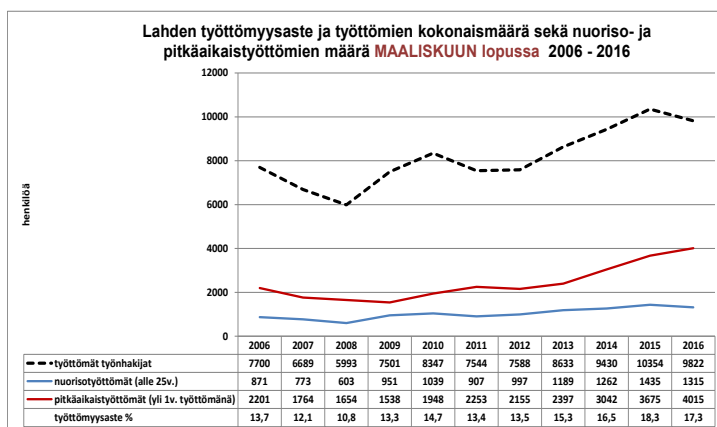
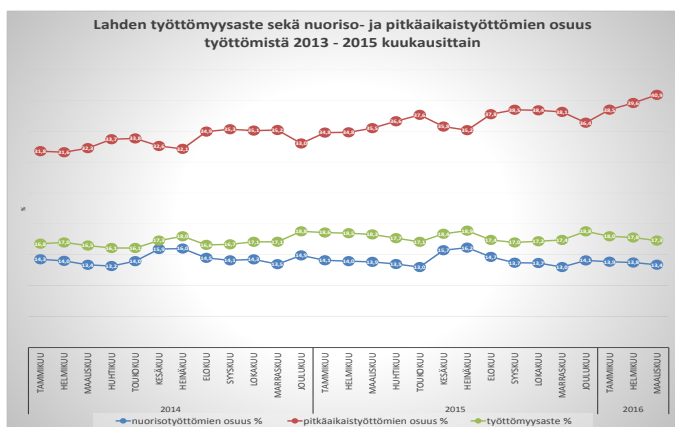
Tekninen ja ympäristötoimiala

Pauli Mero 26.04.2016

## Työttömien määrän väheneminen Lahdessa ripeintä suurista kaupungeista

Lahden työttömyysaste oli maaliskuun lopussa 2016 17,3 %, yhden prosenttiyksikön alempi kuin vuosi sitten. Työ- ja elinkeinoministeriön työnvälitystilaston mukainen koko maan työttömyysaste oli maaliskuun lopussa 13,3 %. Työttömiä työhakijoita oli Lahdessa maaliskuussa 9 822, 532 henkilöä vähemmän kuin vuosi sitten.

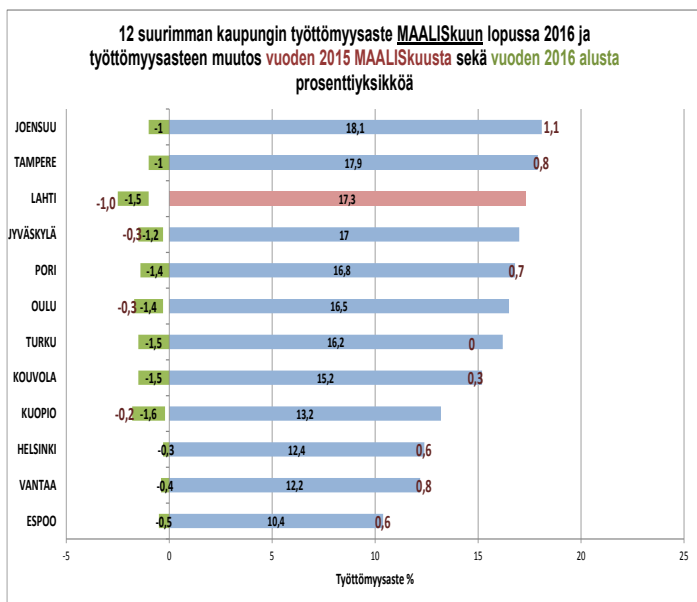
Alle 25-vuotiaita työttömiä oli maaliskuussa 1 315 henkilöä, 120 henkilöä vähemmän kuin vuosi sitten. Yli vuoden yhtäjaksoisesti työttöminä olleita oli maaliskuussa 4 015 henkilöä, 340 henkilöä enemmän kuin vuotta aiemmin. Maaliskuun lopussa Lahdessa oli avoimena 1 467 työpaikkaa, 461 työpaikkaa vähemmän kuin vuosi sitten.



Suurimpien kaupunkien työttömyysaste oli maaliskuun lopussa 2016 korkein Joensuussa ja Tampereella, noin 18 % ja matalin Espoossa (10,4 %), Vantaalla (12,2 %) ja Helsingissä (12,4 %), Lahden työttömyysaste oli maaliskuun lopussa 17,3 %.

Vuoden 2015 maaliskuuhun verrattuna työttömyysaste on noussut eniten Joensuussa, Porissa, Tampereella ja pääkaupunkiseudun suurissa kaupungeissa. Lahdessa työttömyysaste aleni vuoden aikana eniten, yhden prosenttiyksikön.

Vuoden 2016 alusta työttömyysaste on alentunut kaikissa vertailukaupungeissa, eniten laskua vuodenvaihteesta oli Kuopiossa, Lahdessa Turussa ja Kouvolassa, noin 1,5 prosenttiyksikköä.



Lahden työttömyysaste oli kolmanneksi korkein suurista kaupungeista Joensuun ja Tampereen jälkeen. Työttömien kokonaismäärä on Lahdessa kuitenkin selvimmin laskussa suurista kaupungeista viimeisen vuoden aikana. Pitkäaikaistyöttömyys koettelee varsinkin pääkaupunkiseudun suuria kaupunkeja sekä Tamperetta. Näissä kaupungeissa työttömien kokonaismäärä on vielä selvässä kasvussa, kun muissa vertailukaupungeissa on näkyvissä orastavaa työttömyyden alenevaa kehitystä.

