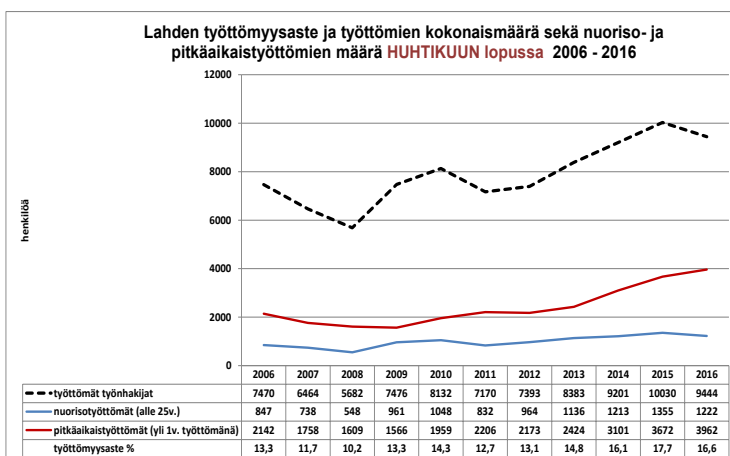
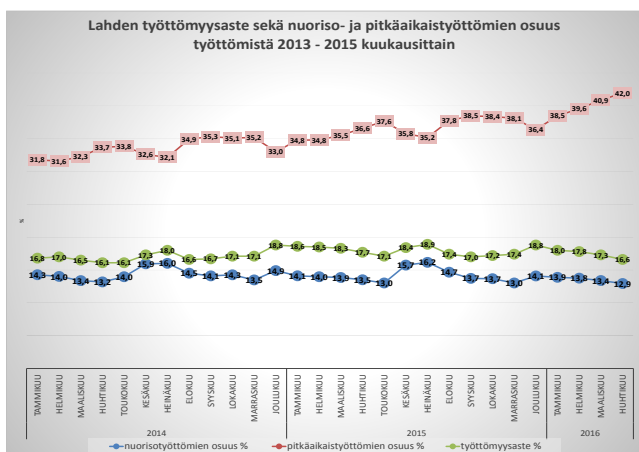


Työttömien määrän lasku jatkuu Lahdessa

Lahden työttömyysaste oli **huhtikuun** lopussa 2016 16,6 %, 1,1 prosenttiyksikköä alempi kuin vuosi sitten. Työ- ja elinkeinoministeriön työnvälitystilaston mukainen koko maan työttömyysaste oli huhtikuun lopussa 13,0 %. Työttömiä työhakijoita oli Lahdessa huhtikuussa 9 444, 586 henkilöä vähemmän kuin vuosi sitten.

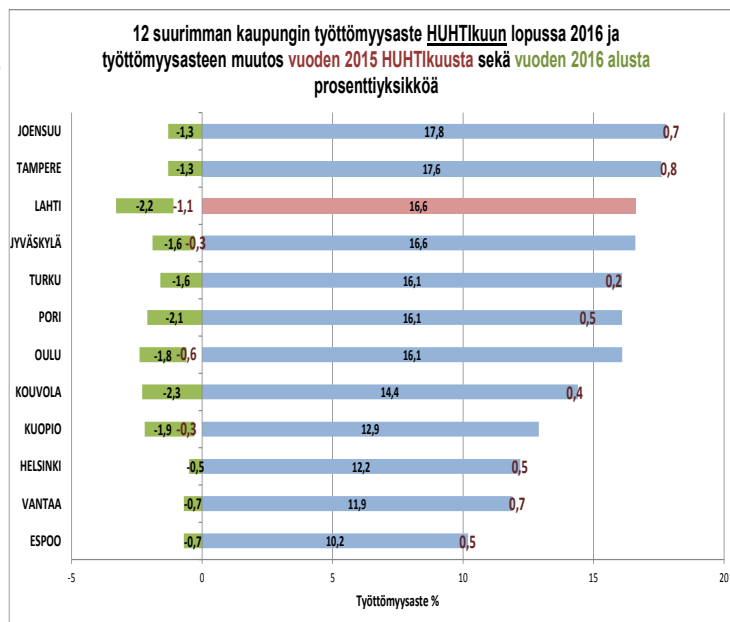
Alle 25-vuotiaita työttömiä oli huhtikuussa 1 222 henkilöä, 133 henkilöä vähemmän kuin vuosi sitten. Yli vuoden yhtäjaksoisesti työttöminä olleita oli huhtikuussa 3 962 henkilöä, 290 henkilöä enemmän kuin vuotta aiemmin. Huhtikuun lopussa Lahdessa oli avoimena 1 669 työpaikkaa, 217 työpaikkaa enemmän kuin vuosi sitten.



Suurimpien kaupunkien työttömyysaste oli **huhtikuun lopussa 2016** korkein Joensuussa ja Tampereella, lähes 18 % ja matalin Espoossa (10,2 %), Vantaalla (11,9 %) ja Helsingissä (12,2 %). Lahden työttömyysaste oli huhtikuun lopussa 16,6 %.

Vuoden 2015 huhtikuuhun verrattuna työttömyysaste on noussut 0,5 prosenttiyksikköä tai enemmän Joensuussa, Porissa, Tampereella ja pääkaupunkiseudun suurissa kaupungeissa. Lahdessa työttömyysaste aleni vuoden aikana selvästi eniten, 1,1 prosenttiyksikköä.

Vuoden 2016 alusta työttömyysaste on alentunut kaikissa vertailukaupungeissa, eniten laskua vuodenvaihteesta oli Kouvolassa, Lahdessa ja Porissa, yli 2 prosenttiyksikköä.



Suurien kaupunkien työttömyysaste oli huhtikuun lopussa korkein Joensuussa ja Tampereella, lähes 18 % (Lahdessa 16,6 %). Työttömyysaste on ollut Lahdessa ja Oulussa selvimmin laskussa vuoden aikana, kun pitkäaikaistyöttömyyden kasvu nostaa varsinkin pääkaupunkiseudun suurien kaupunkien sekä Tampereen työttömyysasteita.

