

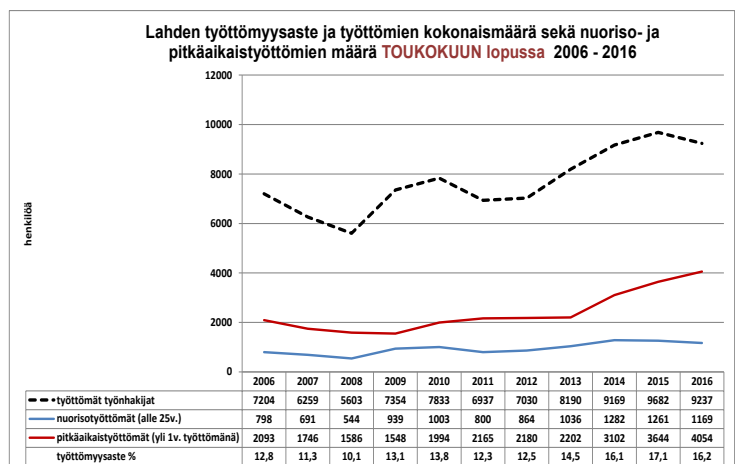
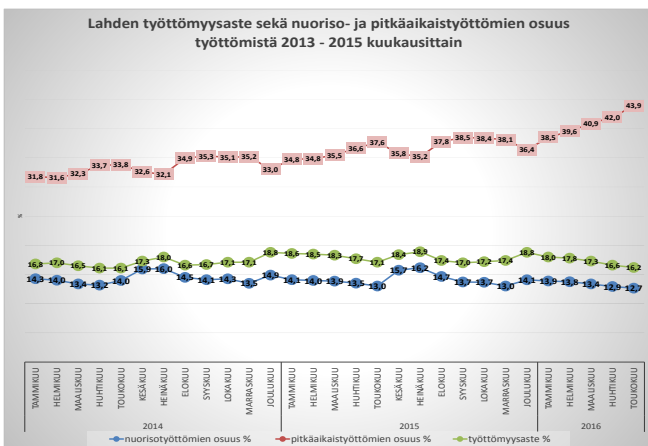
Tekninen ja ympäristötoimiala

Pauli Mero 21.06.2016

## Työttömyysaste Lahdessa toukokuun lopussa 16,2 %

Lahden työttömyysaste oli **toukokuun** lopussa 2016 16,2 %, 0,9 prosenttiyksikköä alempi kuin vuosi sitten. Työ- ja elinkeinoministeriön työnvälitystilaston mukainen koko maan työttömyysaste oli toukokuun lopussa 12,6 %. Työttömiä työhakijoita oli Lahdessa toukokuussa 9 237, 445 henkilöä vähemmän kuin vuosi sitten.

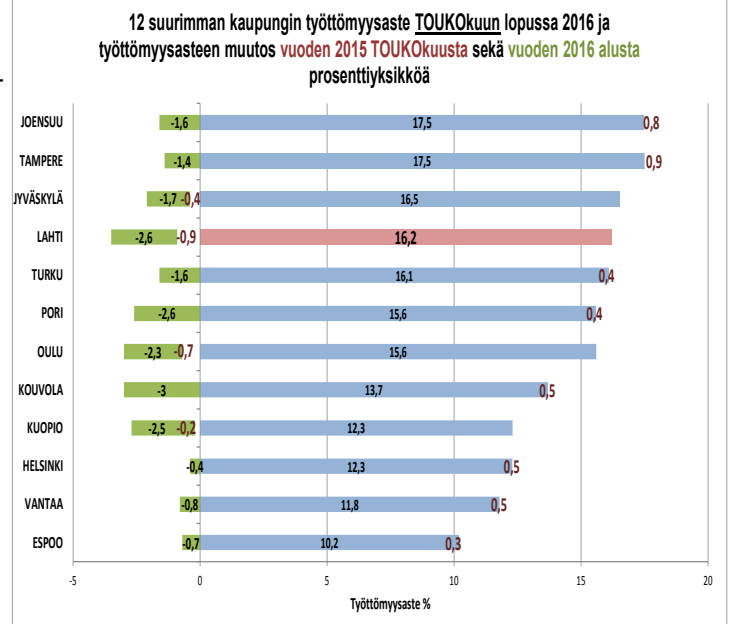
Alle 25-vuotiaita työttömiä oli toukokuussa 1 169 henkilöä, 92 henkilöä vähemmän kuin vuosi sitten. Yli vuoden yhtäjaksoisesti työttöminä olleita oli toukokuussa 4 054 henkilöä, 410 henkilöä enemmän kuin vuotta aiemmin. Toukokuun lopussa Lahdessa oli avoimena 1 343 työpaikkaa, 221 työpaikkaa enemmän kuin vuosi sitten.



Suurimpien kaupunkien työttömyysaste oli **toukokuun lopussa 2016** korkein Joensuussa ja Tampereella, (17,5 %) ja Jyväskylässä 16,5 %, matalin Espoossa (10,2 %), Vantaalla (11,8 %) ja Helsingissä (12,3 %). Lahden työttömyysaste oli huhtikuun lopussa 16,2 %.

Vuoden 2015 toukokuuhun verrattuna työttömyysaste on noussut lähes prosenttiyksikön Joensuussa ja Tampereella. Lahdessa työttömyysaste aleni vuoden aikana eniten, -0,9 prosenttiyksikköä, Oulussa laskua oli -0,7 prosenttiyksikköä.

Vuoden 2016 alusta työttömyysaste on alentunut kaikissa vertailukaupungeissa, eniten laskua vuodenvaihteesta oli Kouvossa, Lahdessa, Porissa ja Kuopiossa, -2,5 prosenttiyksikköä tai enemmän.



Suurien kaupunkien työttömyysaste oli toukokuun lopussa 2016 korkein Joensuussa ja Tampereella, 17,5 % (Lahdessa 16,2 %). Työttömyysasteet ovat olleet eniten laskussa alkuvuoden aikana Kouvossa, Lahdessa, Porissa ja Kuopiossa, vähiten laskua oli pääkaupunkiseudun suurissa kaupungeissa sekä Tampereella, pitkäaikaistyöttömien määrän kasvusta johtuen.

(Lähteet: Työministeriön [kuukausittaiset työttömyystiedot](#), Työ- ja elinkeinoministeriön ylläpitämä [Toimiala Online](#), Hämeen ELY-keskus)

Tekninen ja ympäristötoimiala

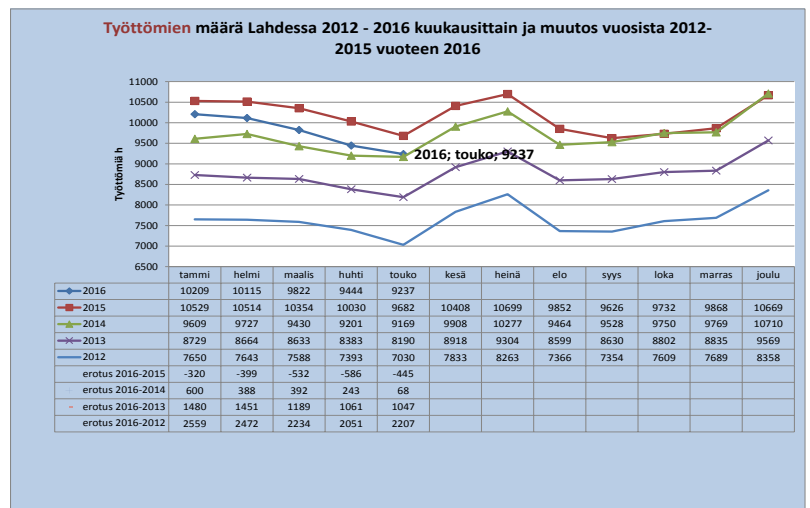
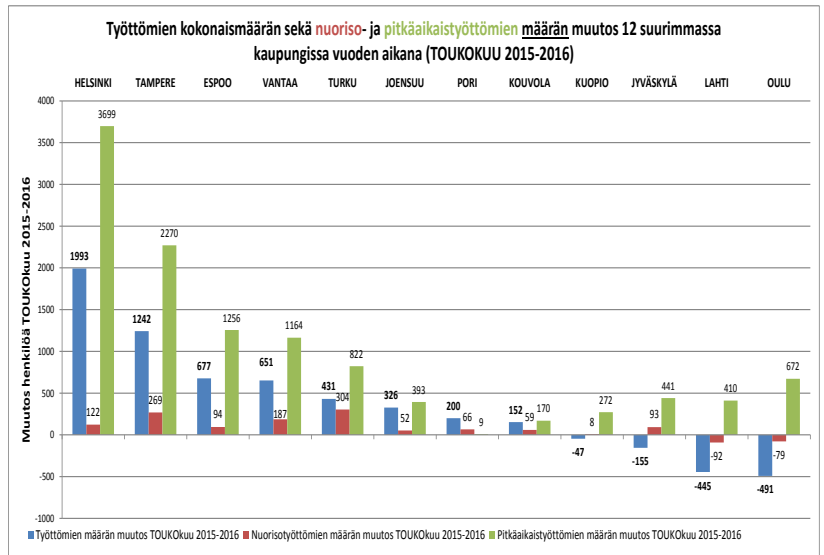
Pauli Mero 21.06.2016

Työttömien määrä on kasvanut eniten vuoden aikana (toukokuu 2015-2016) Helsingissä, lähes 2 000 henkilöllä. Tampereella kasvua oli yli 1200 henkilöä ja Espoossa sekä Vantaalla yli 650 henkilöä. Selvästi eniten työttömien määrä väheni Oulussa (-491 h.) ja Lahdessa (-445 h.)

Nuorisotyöttömien määrä on kasvanut merkittävästi vuodessa vain Tampereella ja Turussa, noin 300 henkilöllä. Alle 25-vuotiaiden työttömien määrä väheni eniten Lahdessa (-92 h.) ja Oulussa (-79 h.).

Myös pitkäaikaistyöttömien määrä on kasvanut eniten Helsingissä, lähes 3 700 henkilöllä. Tampereella kasvua oli 2 270 henkilöä, Espoossa ja Vantaalla reilusti yli 1100 henkilöä. Vähiten yli vuoden työttömyysjaksojen määrä kasvoi vuoden aikana Porissa (+9 h.), Lahdessa kasvua oli 410 henkilöä.

Toukokuussa 2016 Lahdessa oli työttömänä 9 237 henkilöä, 445 henkilöä vähemmän kuin vuosi sitten ja 68 henkilöä enemmän kuin kaksi vuotta sitten. Vuoden 2012 toukokuuhun verrattuna työttömiä on 2 207 henkilöä (31 %) enemmän.



Toukokuussa 2016 nuorisotyöttömiä oli 1 169 henkilöä, 92 henkilöä vähemmän kuin vuosi sitten ja 113 henkilöä vähemmän kuin kaksi vuotta sitten. Vuoden 2012 toukokuuhun verrattuna alle 25-vuotiaita työttömiä oli 305 henkilöä (26 %) enemmän.

Toukokuussa 2016 pitkäaikaistyöttömiä oli 4 54 henkilöä, 410 henkilöä enemmän kuin vuosi sitten ja 952 henkilöä enemmän kuin kaksi vuotta sitten. Vuoden 2012 toukokuuhun verrattuna pitkäaikaistyöttömiä oli 1 874 henkilöä (86 %) enemmän.

