

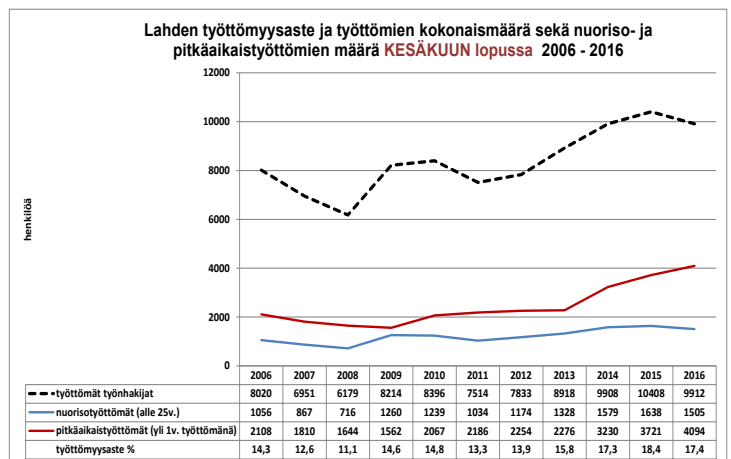
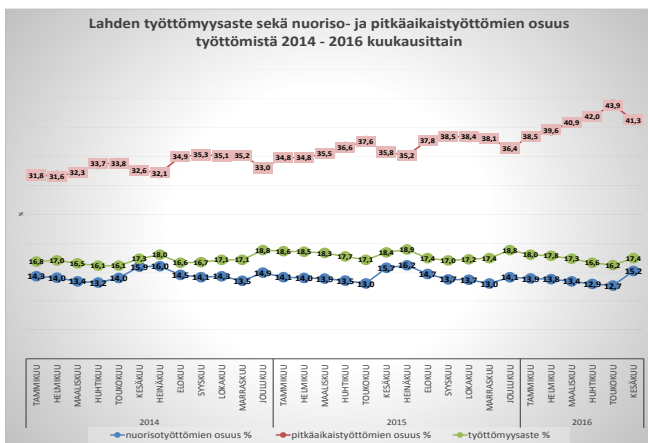
Tekninen ja ympäristötoimiala

Pauli Mero 26.07.2016

## Työttömyysaste Lahdessa kesäkuun lopussa 17,4 %, Joensuussa ja Tampereella yli 19 %

Lahden työttömyysaste oli **KESÄKUUN** lopussa 2016 17,4 %, prosenttiyksikön alempi kuin vuosi sitten. Työ- ja elinkeinoministeriön työnvälitystilaston mukainen koko maan työttömyysaste oli kesäkuun lopussa 13,9 %. Työttömiä työhakijoita oli Lahdessa kesäkuussa 9 912, 496 henkilöä vähemmän kuin vuosi sitten.

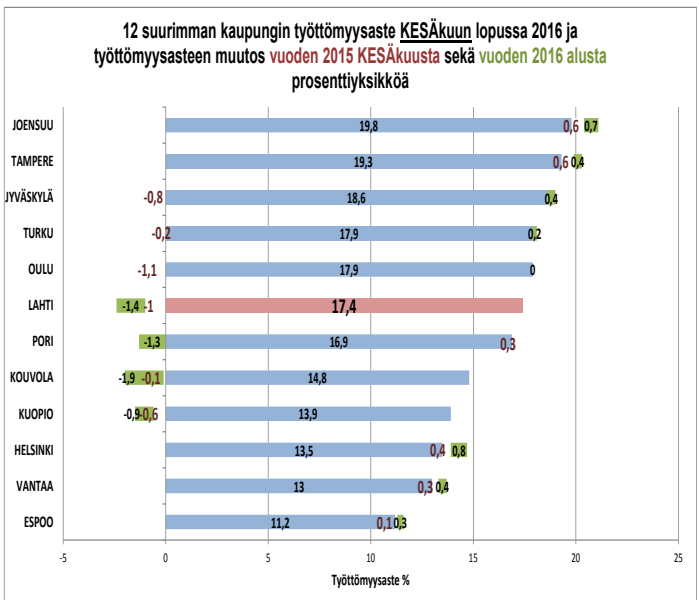
Alle 25-vuotiaita työttömiä oli kesäkuussa 1 505 henkilöä, 133 henkilöä vähemmän kuin vuosi sitten. Yli vuoden yhtäjaksoisesti työttöminä olleita oli kesäkuussa 4 094 henkilöä, 373 henkilöä enemmän kuin vuotta aiemmin. Kesäkuun lopussa Lahdessa oli avoimena 746 työpaikkaa, 85 työpaikkaa enemmän kuin vuosi sitten.



Suurimpien kaupunkien työttömyysaste oli kesäkuun lopussa 2016 korkein Joensuussa (19,8 %), Tampereella, (19,3 %) ja Jyväskylässä (18,6 %), matalin Espoossa (11,2 %), Vantaalla (13 %) ja Helsingissä (13,5 %). Lahden työttömyysaste oli kesäkuun lopussa 17,4 %.

Vuoden 2015 kesäkuuhun verrattuna työttömyysaste on noussut eniten Joensuussa ja Tampereella, 0,6 prosenttiyksikköä. Laskua oli eniten vuoden aikana Oulussa ja Lahdessa, noin prosenttiyksikön.

Vuoden 2016 alusta työttömyysaste on alentunut eniten Kouvolassa (-1,9 pros. yks.) ja Lahdessa (-1,4 pros. yks.), myös Porissa ja Kuopiossa työttömyysaste on alentunut vuodenvaihteesta.



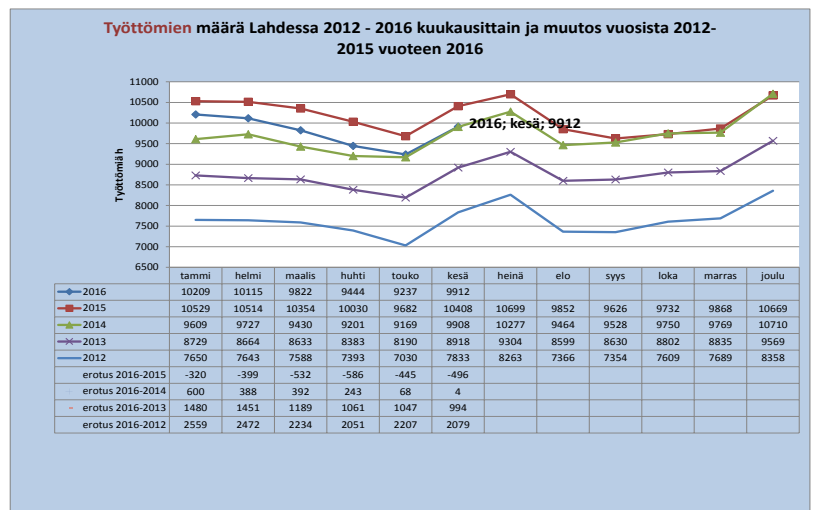
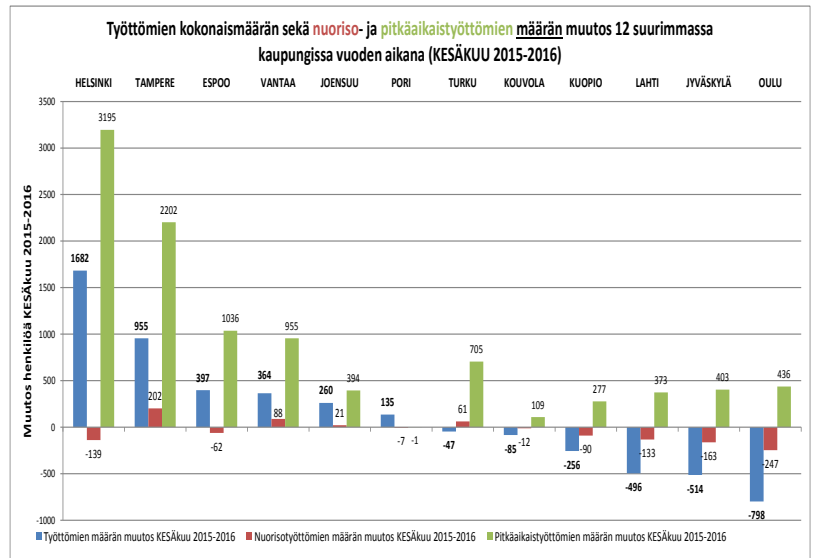
Suurien kaupunkien korkein työttömyysaste oli kesäkuun lopussa 2016 Joensuussa (19,8 %) ja Tampereella (19,3 %). Lahden työttömyysaste oli 17,4 %, selvästi alempi kuin Jyväskylässä, Turussa ja Oulussa. Työttömyysaste on alentunut vuodenvaihteesta vain Kouvolassa, Lahdessa, Porissa ja Kuopiossa, kasvua on vastaavasti ollut eniten Tampereella ja pääkaupunkiseudun suurissa kaupungeissa. Helsingin työttömyysaste (13,5 %) läheneekin jo koko maan keskiarvoa, 13,9 prosenttia.

(Lähteet: Työministeriön [kuukausittaiset työttömyystiedot](#), Työ- ja elinkeinoministeriön ylläpitämä [Toimiala Online](#), Hämeen ELY-keskus)

Työttömien määrä on kasvanut eniten vuoden aikana (kesäkuu 2015-2016) Helsingissä, lähes 1700 henkilöllä. Tampereella kasvua oli lähes 1000 henkilöä ja Espoossa sekä Vantaalla lähes 400 henkilöä. Selvästi eniten työttömien määrä väheni vuoden aikana Oulussa (-798 h.), Jyväskylässä (-514 h.) ja Lahdessa (-496 h.). Nuorisotyöttömien määrä on kasvanut vuodessa vain Tampereella, Vantaalla ja Turussa. Alle 25-vuotiaiden työttömien määrä väheni eniten Oulussa, Jyväskylässä ja Lahdessa.

Myös pitkäaikaistyöttömien määrä on kasvanut eniten Helsingissä, noin 3 200 henkilöllä vuodessa. Tampereella kasvua oli 2 200 henkilöä, Espoossa ja Vantaalla noin 1000 henkilöä, Turussakin yli 700 henkilöä. Lahdessa kasvua oli 410 henkilöä. Vain Porissa pitkäaikaistyöttömien määrä ei kasvanut.

Kesäkuussa 2016 Lahdessa oli työttömänä 9 912 henkilöä, 496 henkilöä vähemmän kuin vuosi sitten ja 4 henkilöä enemmän kuin kaksi vuotta sitten. Vuoden 2012 kesäkuuhun verrattuna työttömiä on 2 079 henkilöä (27 %) enemmän.



Kesäkuussa 2016 nuorisotyöttömiä oli 1 505 henkilöä, 133 henkilöä vähemmän kuin vuosi sitten ja 74 henkilöä vähemmän kuin kaksi vuotta sitten. Vuoden 2012 kesäkuuhun verrattuna alle 25-vuotiaita työttömiä oli 331 henkilöä (22 %) enemmän.

Kesäkuussa 2016 pitkäaikaistyöttömiä oli 4 094 henkilöä, 373 henkilöä enemmän kuin vuosi sitten ja 864 henkilöä enemmän kuin kaksi vuotta sitten. Vuoden 2012 kesäkuuhun verrattuna pitkäaikaistyöttömiä oli 1 555 henkilöä (82 %) enemmän.

