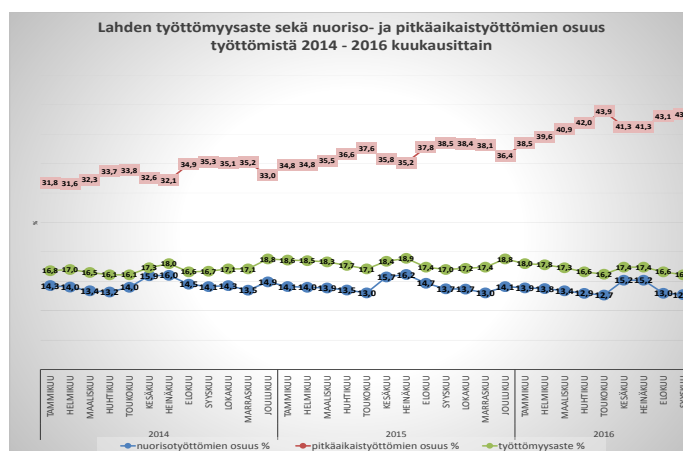
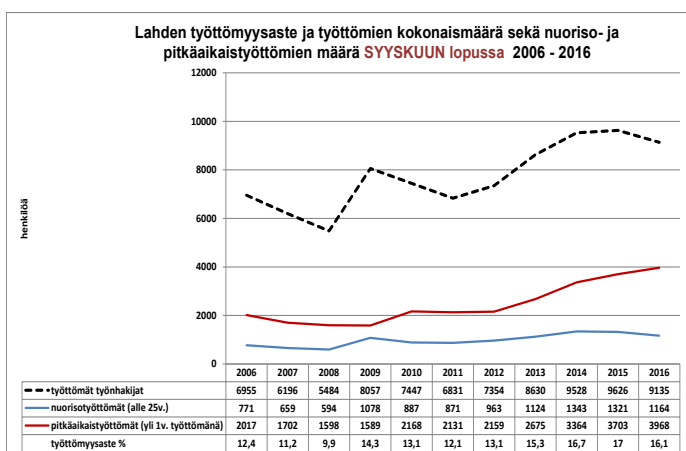


## Lahden työttömyysaste syyskuussa 16,1 %, pitkäaikaistyöttömien määrä yhä laskussa

(Lähteet: Työ- ja elinkeinoministeriön ylläpitämä [Toimiala Online](#), Hämeen ELY-keskus)

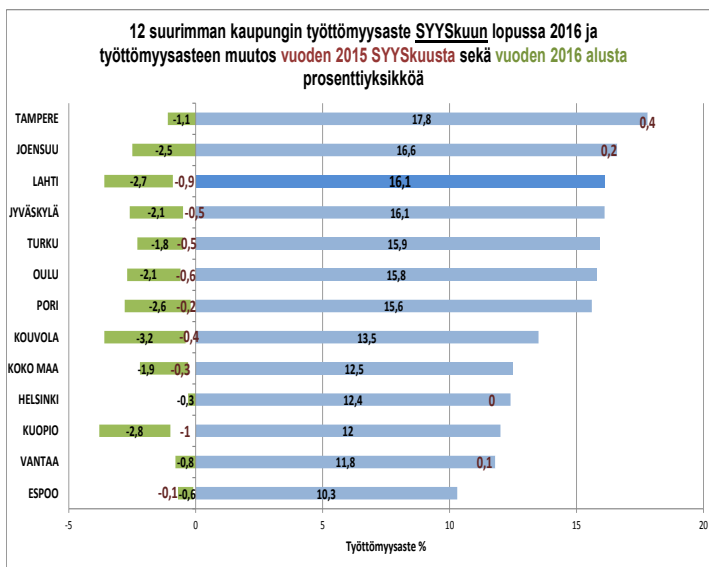
Lahden työttömyysaste oli **SYYSKUUN** lopussa 2016 16,1 %, 0,9 prosenttiyksikköä alempi kuin vuosi sitten. Työ- ja elinkeinoministeriön työnvälitystilaston mukainen koko maan työttömyysaste oli syyskuun lopussa 12,5 %. Työttömiä työhakijoita oli Lahdessa syyskuussa 9 135, 491 henkilöä vähemmän kuin vuosi sitten. Alle 25-vuotiaita työttömiä oli syyskuussa 1 164 henkilöä, 157 henkilöä vähemmän kuin vuosi sitten. Yli vuoden yhtäjaksoisesti työttöminä olleita oli syyskuussa 3 968 henkilöä, 265 henkilöä enemmän kuin vuotta aiemmin, mutta 101 henkilöä vähemmän kuin elokuussa 2016. Syyskuun lopussa Lahdessa oli uusia avoimia työpaikkoja 1 217 kappaletta, 265 työpaikkaa enemmän kuin vuosi sitten.



Suurimpien kaupunkien työttömyysaste oli syyskuun lopussa 2016 selvästi korkein Tampereella, (17,8 %), matalin Espoossa (10,3 %), Vantaalla (11,8 %) ja Kuopiossa (12,0 %). Lahden työttömyysaste oli syyskuun lopussa 16,1 %.

Vuoden 2015 syyskuuhun verrattuna työttömyysaste on noussut vain Tampereella, Joensuussa, ja Vantaalla. Laskua oli eniten vuoden aikana Kuopiossa ja Lahdessa, noin prosenttiyksikkö.

Vuoden 2016 alusta työttömyysaste on alentunut eniten Kouvolassa (-3,2 pros. yks.), Kuopiossa (-2,8 pros. yks.) ja Lahdessa (-2,7 pros. yks.). Vähiten laskua oli Helsingissä (-0,3 pros. yks.).



Työttömyysaste oli syyskuun lopussa suurista kaupungeista korkein Tampereella (17,7 %) ja Joensuussa (16,6 %), Lahdessa 16,1 %. Eniten työttömien määrä on vähentynyt vuoden aikana Lahdessa, lähes 500 henkilöllä. Työttömien kokonaismäärä kasvaa vielä selvästi Helsingissä ja Tampereella, pitkien työttömyysjaksojen yhä yleistyessä. Myös Lahdessa pitkäaikaistyöttömiä on enemmän kuin vuosi sitten, mutta kuukauden aikana pitkien työttömyysjaksojen määrä väheni 101 henkilöllä.

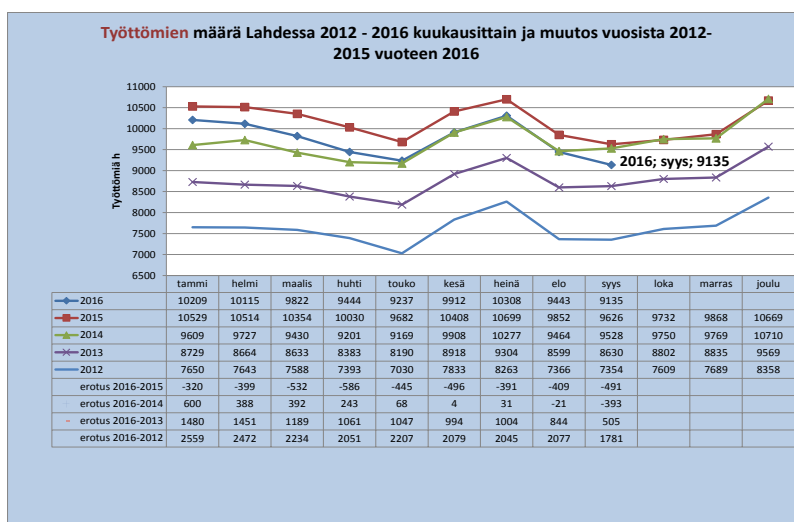
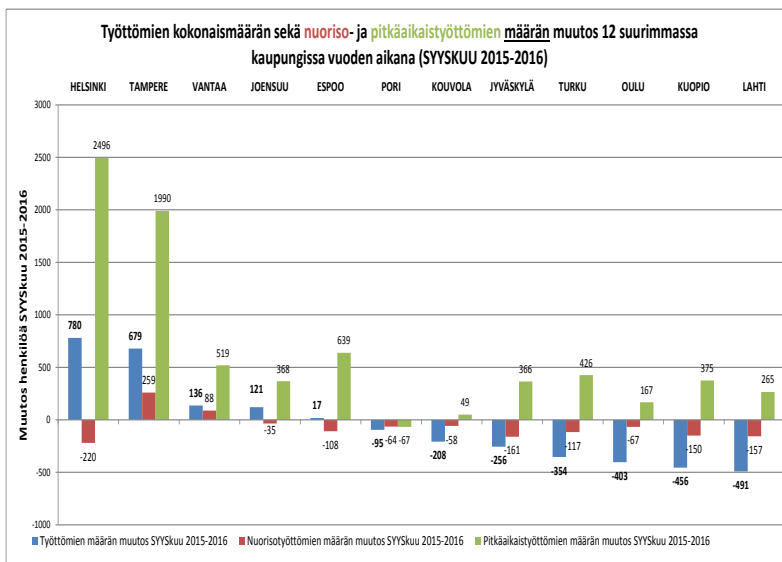
## Tekninen ja ympäristötoimiala

Pauli Mero 25.10.2016

Työttömien määrä on kasvanut eniten vuoden aikana (syyskuu 2015-2016) Helsingissä (+780 hlöä) ja Tampereella (+678 hlöä), myös Vantaalla ja Joensuussa kasvua oli yli 100 henkilöä. Työttömien määrä väheni vuoden aikana eniten Lahdessa (-491 h.) ja Oulussa (-456 h.). Nuorisotyöttömien määrä on kasvanut vuodessa selvästi vain Tampereella, vähennystä alle 25-vuotiaiden työttömien määrässä oli eniten Helsingissä, Jyväskylässä ja Lahdessa.

Myös pitkäaikaistyöttömien määrä on kasvanut eniten Helsingissä, lähes 2 500 henkilöllä vuodessa. Tampereella kasvua oli lähes 2 000 henkilöä, Espoossa yli 600 ja Vantaalla yli 500 henkilöä. Lahdessa kasvua oli 265 henkilöä, vain Porissa pitkäaikaistyöttömien määrä väheni vuoden aikana.

Syyskuussa 2016 Lahdessa oli työttömänä 9 135 henkilöä, 491 henkilöä vähemmän kuin vuosi sitten ja 393 henkilöä vähemmän kuin kaksi vuotta sitten. Vuoden 2012 syyskuuhun verrattuna työttömiä on 1 781 henkilöä (24 %) enemmän.



Syyskuussa 2016 nuorisotyöttömiä oli 1 164 henkilöä, 157 henkilöä vähemmän kuin vuosi sitten ja 179 henkilöä vähemmän kuin kaksi vuotta sitten. Vuoden 2012 syyskuuhun verrattuna alle 25-vuotiaita työttömiä oli 201 henkilöä (17 %) enemmän.

Syyskuussa 2016 pitkäaikaistyöttömiä oli 3 968 henkilöä, 265 henkilöä enemmän kuin vuosi sitten ja 604 henkilöä enemmän kuin kaksi vuotta sitten. Vuoden 2012 syyskuuhun verrattuna pitkäaikaistyöttömiä oli 1 804 henkilöä (84 %) enemmän.

