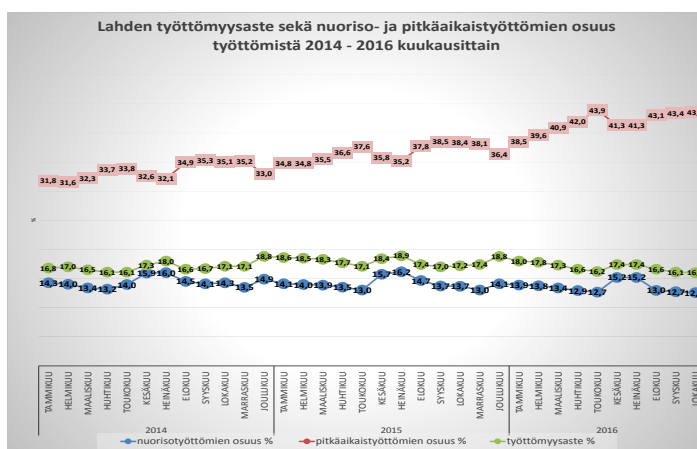
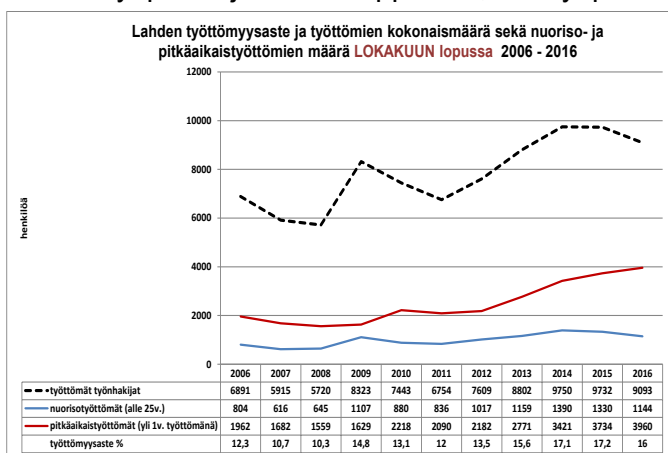


Lahden työttömyysaste lokakuussa 16 %, pitkäaikaistyöttömien määrä yhä laskussa

(Lähteet: Työ- ja elinkeinoministeriön ylläpitämä [Toimiala Online](#), Hämeen ELY-keskus)

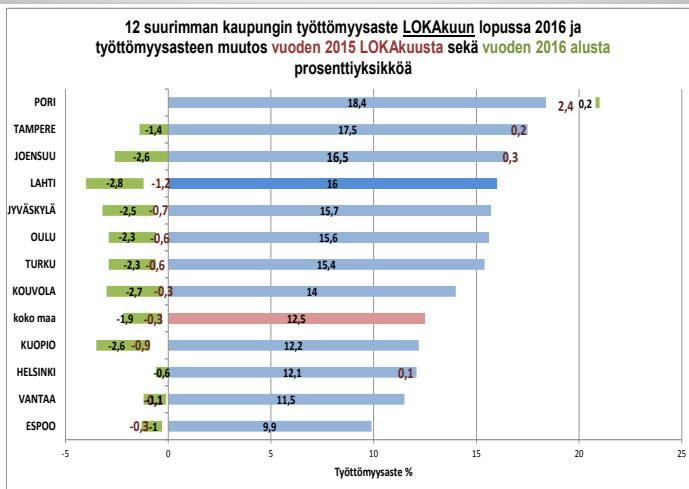
Lahden työttömyysaste oli **LOKAKUUN** lopussa 2016 16,0 %, 1,2 prosenttiyksikköä alempi kuin vuosi sitten. Työ- ja elinkeinoministeriön työnvälitystilaston mukainen koko maan työttömyysaste oli lokakuun lopussa 12,5 %. Työttömiä työhakijoita oli Lahdessa lokakuussa 9 093, 639 henkilöä vähemmän kuin vuosi sitten. Alle 25-vuotiaita työttömiä oli lokakuussa 1 144 henkilöä, 186 henkilöä vähemmän kuin vuosi sitten. Yli vuoden yhtäjaksoisesti työttöminä olleita oli lokakuussa 3 960 henkilöä, 226 henkilöä enemmän kuin vuotta aiemmin, ja 8 henkilöä vähemmän kuin syyskuussa 2016. Lokakuun lopussa Lahdessa oli uusia avoimia työpaikkoja 1 248 kappaletta, 223 työpaikkaa enemmän kuin vuosi sitten.



Suurimpien kaupunkien työttömyysaste oli lokakuun lopussa 2016 korkein Porissa (18,4 %) ja Tampereella, (17,5 %), matalin Espoossa (9,9 %). Lahden työttömyysaste oli lokakuun lopussa 16,0 %.

Vuoden 2015 lokakuuhun verrattuna työttömyysaste on noussut selvästi vain Porissa, 2,4 prosenttiyksikköä. Laskua oli eniten vuoden aikana Lahdessa, 1,2 prosenttiyksikköä.

Myös vuoden 2016 alusta työttömyysaste on alentunut eniten Lahdessa (-2,8 pros. yks.), vain Porissa työttömyysaste oli korkeampi kuin vuodenvaihteessa.



Työttömyysaste oli lokakuun lopussa suurista kaupungeista korkein Porissa (18,4 %), lähinnä mittavien lomautusten seurauksena, Lahdessa 16 %. Lahdessa työttömien määrä on vähentynyt vuoden aikana suurista kaupungeista selvästi eniten, 639 henkilöä, myös pitkäaikaistyöttömien määrä on laskenut Lahdessa elokuusta 2016 lähtien. Pitkäaikaistyöttömistä yli 1000 henkilöä on täyttänyt 60 vuotta mikä osaltaan laskee pitkäaikaistyöttömien määrää Lahdessa. Myös hallituksen esittämä yli 5 vuotta työttömänä olleiden 60 vuotta täyttäneiden kertaluontoinen eläkkeelle siirto vähentää pitkäaikaistyöttömien määrää Lahdessa ensi vuonna noin 180 henkilöä.

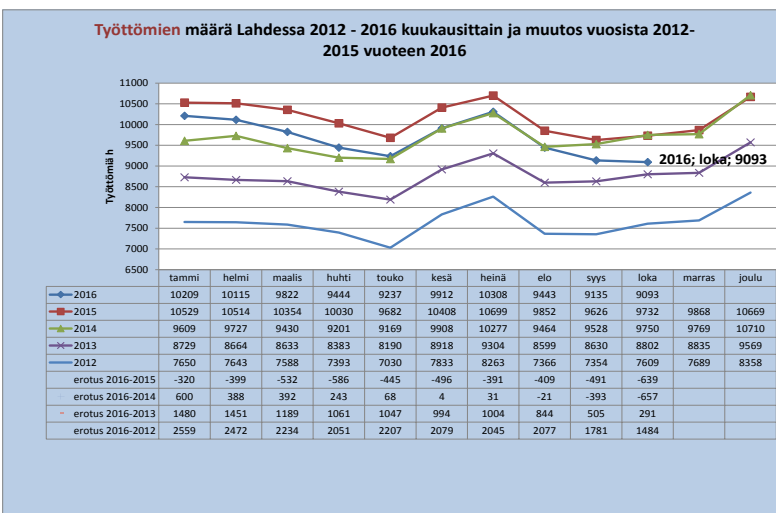
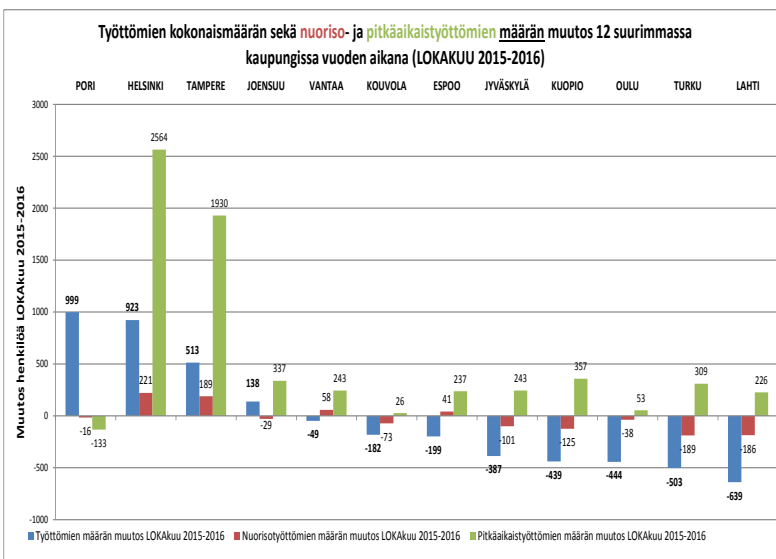


Tekninen ja ympäristötoimiala

Pauli Mero 22.11.2016

Työttömien määrä on kasvanut eniten vuoden aikana (lokakuu 2015-2016) Porissa (+999 hlöä) ja Helsingissä (+923 hlöä), Tampereella kasvua oli 513 henkilöä ja Joensuussa 138 henkilöä. Muissa suurissa kaupungeissa työttömien määrä väheni, selvästi eniten laskua oli Lahdessa (-639 h.). Nuorisotyöttömien määrä on kasvanut vuodessa selvästi vain Helsingissä ja Tampereella, vähennystä alle 25-vuotiaiden työttömien määrässä oli eniten Turussa ja Lahdessa, vajaa 200 henkilöä.

Pitkäaikaistyöttömien määrä on kasvanut eniten Helsingissä, yli 2 500 henkilöllä vuoden aikana, myös Tampereella kasvua oli lähes 2 000 henkilöä. Lahdessa kasvua oli 226 henkilöä, vain Porissa pitkäaikaistyöttömien määrä väheni vuoden aikana.



Lokakuussa 2016 Lahdessa oli työttömänä 9 093 henkilöä, 639 henkilöä vähemmän kuin vuosi sitten ja 657 henkilöä vähemmän kuin kaksi vuotta sitten. Vuoden 2012 lokakuuhun verrattuna työttömiä on 1 484 henkilöä (19 %) enemmän.

Lokakuussa 2016 nuorisotyöttömiä oli 1 144 henkilöä, 186 henkilöä vähemmän kuin vuosi sitten ja 246 henkilöä vähemmän kuin kaksi vuotta sitten. Vuoden 2012 lokakuuhun verrattuna alle 25-vuotiaita työttömiä oli 127 henkilöä (11 %) enemmän.

Lokakuussa 2016 pitkäaikaistyöttömiä oli 3 960 henkilöä, 226 henkilöä enemmän kuin vuosi sitten ja 539 henkilöä enemmän kuin kaksi vuotta sitten. Vuoden 2012 lokakuuhun verrattuna pitkäaikaistyöttömiä oli 1 778 henkilöä (81 %) enemmän.

