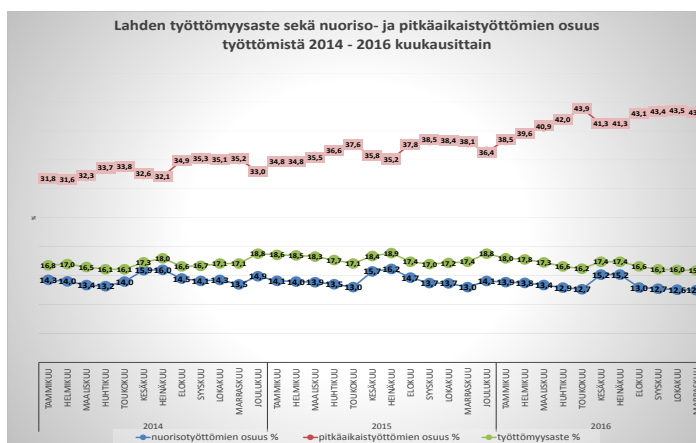
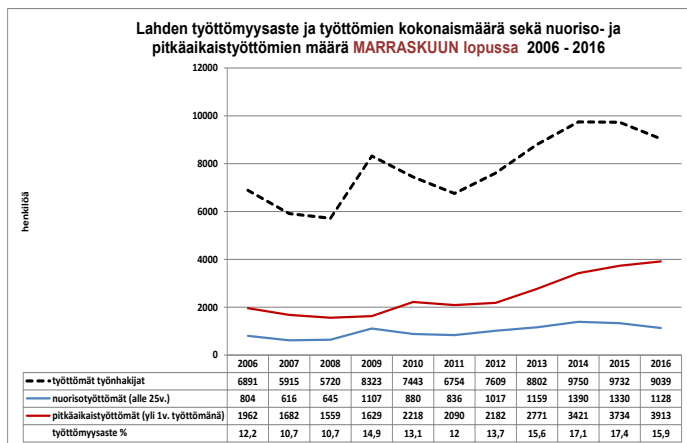


Työttömyysaste laskenut Lahdessa vuoden 2016 aikana eniten suurista kaupungeista

(Lähteet: Työ- ja elinkeinoministeriön ylläpitämä [Toimiala Online](#), Hämeen ELY-keskus)

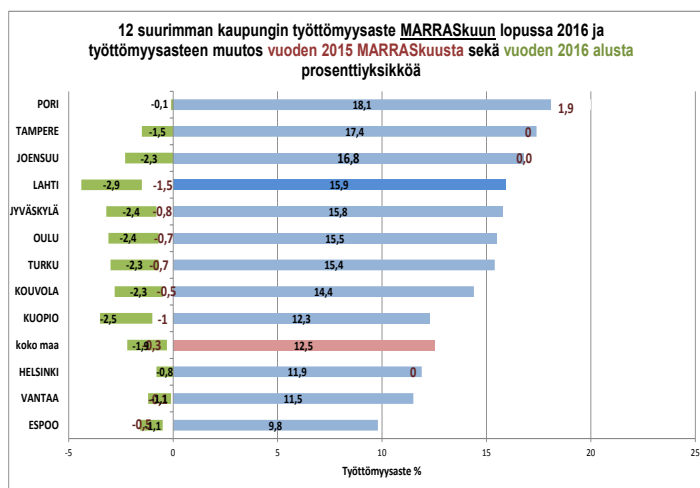
Lahden työttömyysaste oli **MARRASKUUN** lopussa 2016 15,9 %, 1,5 prosenttiyksikköä alempi kuin vuosi sitten. Työ- ja elinkeinoministeriön työnvälitystilaston mukainen koko maan työttömyysaste oli marraskuun lopussa 12,5 %. Työttömiä työhakijoita oli Lahdessa marraskuussa 9 039, 829 henkilöä vähemmän kuin vuosi sitten. Alle 25-vuotiaita työttömiä oli marraskuussa 1 128 henkilöä, 157 henkilöä vähemmän kuin vuosi sitten. Yli vuoden yhtäjaksoisesti työttöminä olleita oli marraskuussa 3 913 henkilöä, 151 henkilöä enemmän kuin vuotta aiemmin, ja 47 henkilöä vähemmän kuin lokakuussa 2016. Marraskuun lopussa Lahdessa oli uusia avoimia työpaikkoja 1 011 kappaletta, 235 työpaikkaa enemmän kuin vuosi sitten.



Suurimpien kaupunkien työttömyysaste oli marraskuun lopussa 2016 korkein Porissa (18,1 %) sekä Tampereella, (17,4 %) ja Joensuussa (16,8 %), matalin Espoossa (9,8 %). Lahden työttömyysaste oli marraskuun lopussa 15,9 %.

Vuoden 2015 marraskuuhun verrattuna työttömyysaste on noussut vain Porissa, 1,9 prosenttiyksikköä. Laskua oli eniten vuoden aikana Lahdessa, 1,5 prosenttiyksikköä.

Myös vuoden 2016 alusta työttömyysaste on alentunut eniten Lahdessa (-2,9 pros. yks.), vähiten alenemaa oli Porissa, 0,1 prosenttiyksikköä.



Työttömyysaste oli marraskuun lopussa suurista kaupungeista korkein Porissa (18,1 %), lähinnä kaupungin mittavien lomautusten (loka-joulukuu) seurauksena, Lahdessa 15,9 %. Työttömien määrä on vähentynyt vuoden aikana suurista kaupungeista selvästi eniten Lahdessa, samoin alle 25-vuotiaiden työttömien määrä. Pitkäaikaistyöttömien määrä on ollut Lahdessa laskussa elokuusta 2016 lähtien ja viimeistään alkuvuodesta 2017 pitkien työttömyysjaksojen määrä alittaa vuoden takaisen tason.



Tekninen ja ympäristötoimiala

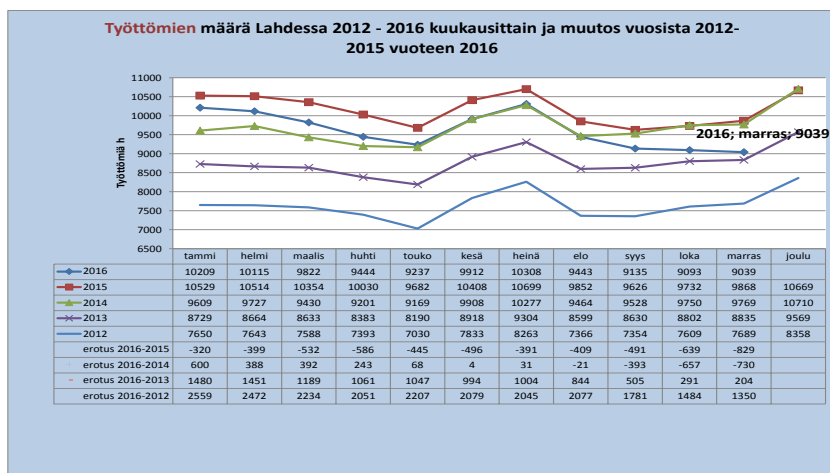
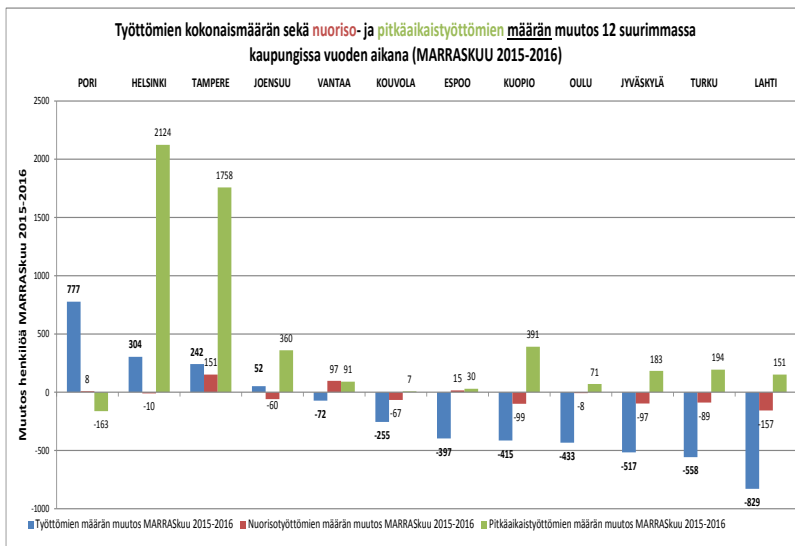
Työttömien määrä on kasvanut selvästi vuoden aikana (marraskuu 2015-2016) vain Porissa (+777 hlöä) ja Helsingissä (+304 hlöä) ja Tampereella (+242 hlöä). Suurissa kaupungeista työttömien määrä väheni eniten Lahdessa (-829 h.), myös Turussa ja Jyväskylässä laskua oli yli 500 henkilöä.

Nuorisotyöttömien määrä on kasvanut vuodessa vain Tampereella ja Vantaalla, vähennystä alle 25-vuotiaiden työttömien määrässä oli eniten Lahdessa, 157 henkilöä.

Pitkäaikaistyöttömien määrä on kasvanut eniten Helsingissä, yli 2 100 henkilöllä vuoden aikana, myös Tampereella kasvua oli lähes 1 800 henkilöä. Lahdessa kasvua oli 151 henkilöä, vain Porissa pitkäaikaistyöttömien määrä väheni vuoden aikana.

Marraskuussa 2016 Lahdessa oli työttömänä 9 039 henkilöä, 829 henkilöä vähemmän kuin vuosi sitten ja 730 henkilöä vähemmän kuin kaksi vuotta sitten. Vuoden 2012 marraskuuhun verrattuna työttömiä on 1 350 henkilöä (18 %) enemmän.

Pauli Mero 20.12.2016



Marraskuussa 2016 nuorisotyöttömiä oli 1 128 henkilöä, 157 henkilöä vähemmän kuin vuosi sitten ja 190 henkilöä vähemmän kuin kaksi vuotta sitten. Vuoden 2012 marraskuuhun verrattuna alle 25-vuotiaita työttömiä oli 121 henkilöä (11 %) enemmän.

Marraskuussa 2016 pitkäaikaistyöttömiä oli 3 913 henkilöä, 151 henkilöä enemmän kuin vuosi sitten ja 475 henkilöä enemmän kuin kaksi vuotta sitten. Vuoden 2012 marraskuuhun verrattuna pitkäaikaistyöttömiä oli 1 710 henkilöä (78 %) enemmän.

