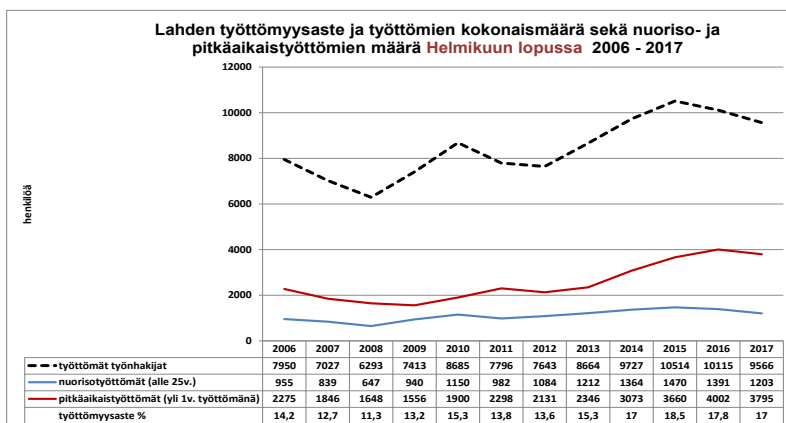
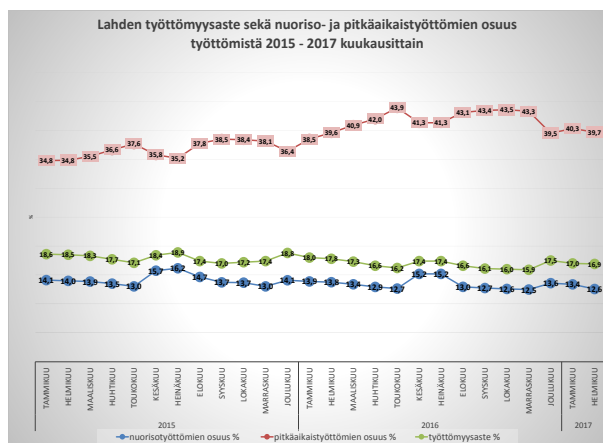


Työttömien määrä vähenee vauhdilla suurissa kaupungeissa

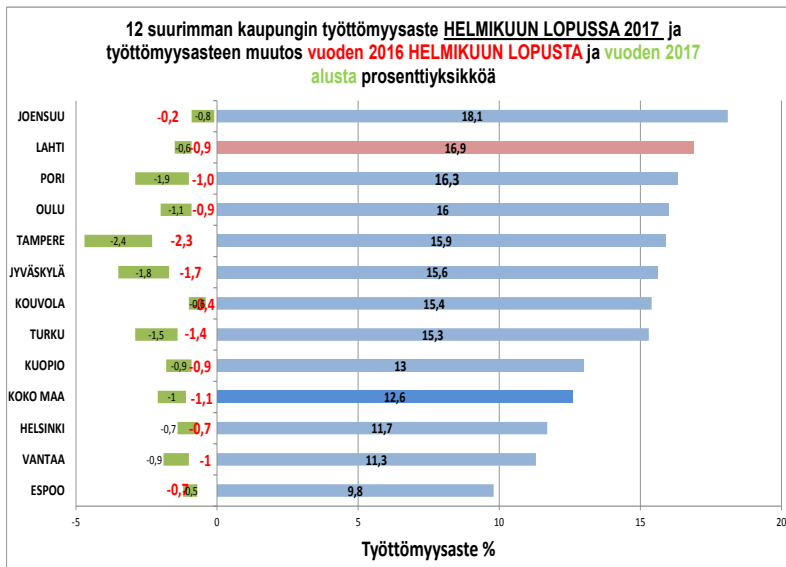
(Lähteet: Työ- ja elinkeinoministeriön ylläpitämä [Toimiala Online](#), Hämeen ELY-keskus. Tiedot ovat ennakkotietoja)

Lahden työttömyysaste oli **helmikuun 2017 lopussa** 16,9 %, 0,9 prosenttiyksikköä alempi kuin vuosi sitten ja 0,6 prosenttiyksikköä alempi kuin vuodenvaihteessa. Työ- ja elinkeinoministeriön työnvälitystilaston mukainen koko maan työttömyysaste oli helmikuun lopussa 12,6 %. Työttömiä työhakijoita oli Lahdessa helmikuussa 9 566, 549 henkilöä vähemmän kuin vuosi sitten. Alle 25-vuotiaita työttömiä oli 1 203 henkilöä, 188 henkilöä vähemmän kuin vuosi sitten. Yli vuoden yhtäjaksoisesti työttöminä olleita oli helmikuun lopussa 3 795 henkilöä, 207 henkilöä vähemmän kuin vuotta aiemmin. Uusia avoimia työpaikkoja oli Lahdessa helmikuussa 1 385 kappaletta, 74 työpaikkaa enemmän kuin vuosi sitten.



Suurimpien kaupunkien työttömyysaste oli **helmikuun lopussa 2017** korkein Joensuussa (18,1 %) sekä Lahdessa (16,9 %), matalin Espoossa, 9,8 %.

Vuoden aikana työttömyysaste on laskenut eniten Tampereella (-2,3 pros. yks.) sekä Jyväskylässä (-1,7 pros. yks.), Lahdessa laskua oli -0,9 prosenttiyksikköä. Vuoden 2017 aikana työttömyysaste on laskenut eniten Tampereella (-2,4 pros. yks.), Lahdessa laskua oli -0,6 prosenttiyksikköä.



Työttömyysasteet alenevat ja työttömien määrä laskee lähes kaikissa suurissa kaupungeissa. Myös nuorisotyöttömien määrä laskee vertailukaupungeissa ja pitkäaikaistyöttömyys on kasvanut hieman vuodentakaisesta vain Kuopiossa, Joensuussa, Helsingissä ja Tampereella. Lahdessa pitkien työttömyysjaksojen määrä väheni yli 200 henkilöllä vuoden aikana.

Tiedotteen tiedot pohjautuvat **Työministeriön työttömyystietoihin koko maan ja kuntatasolla**, joissa voimassa oleva työnhaku työvoimatoimistossa yleensä riittää työttömäksi kirjautumiseen. Sen sijaan Tilastokeskuksen **koko maan tasoinen työttömyysaste-arvio** on yleensä alempi ja epätarkempi kuin Työministeriön arvio, koska se perustuu vain ILON:n suosittelemaan kyselytutkimukseen työttömyyden määrittelyssä.

