

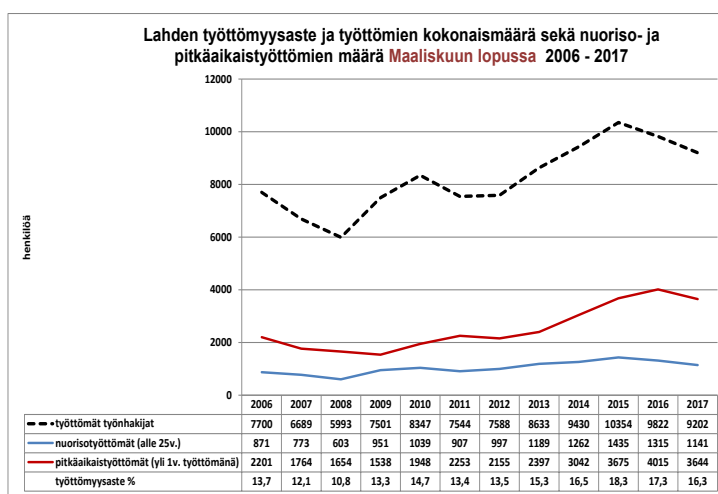
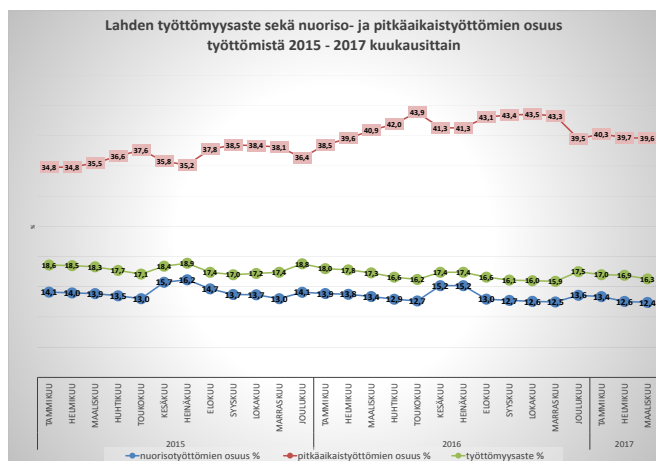
Tekninen ja ympäristötoimiala

Pauli Mero 27.04.2017

Pitkäaikaistyöttömyyden lasku vauhdittaa työttömyysasteen alenemista

(Lähteet: Työ- ja elinkeinoministeriön ylläpitämä [Toimiala Online](#), Hämeen ELY-keskus. Tiedot ovat ennakkotietoja)

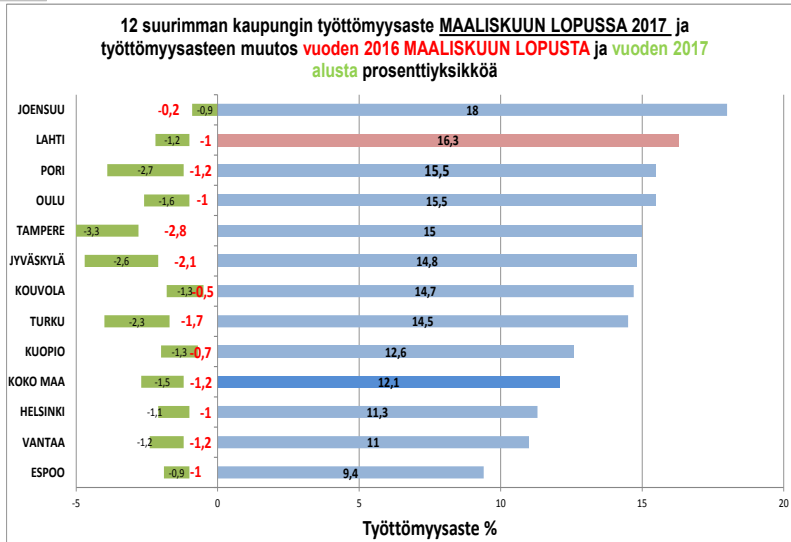
Lahden työttömyysaste oli **Maaliskuun 2017 lopussa** 16,3 %, 1,0 prosenttiyksikköä alempi kuin vuosi sitten. Työ- ja elinkeinoministeriön työnvälitystilaston mukainen koko maan työttömyysaste oli maaliskuun lopussa 12,1 %. Työttömiä työhakijoita oli Lahdessa maaliskuussa 9 202, 620 henkilöä vähemmän kuin vuosi sitten. Alle 25-vuotiaita työttömiä oli 1 141 henkilöä, 174 henkilöä vähemmän kuin vuosi sitten. Yli vuoden yhtäjaksoisesti työttöminä olleita oli maaliskuun lopussa 3 644 henkilöä, 371 henkilöä vähemmän kuin vuotta aiemmin. Uusia avoimia työpaikkoja oli Lahdessa maaliskuussa 1 541 kappaletta, 74 työpaikkaa enemmän kuin vuosi sitten.



Suurimpien kaupunkien työttömyysaste oli maaliskuun lopussa 2017 korkein Joensuussa (18,1 %) sekä Lahdessa (16,3 %), matalin Espoossa, 9,4 %.

Vuoden aikana työttömyysaste on laskenut eniten Tampereella (-2,8 pros. yks.) sekä Jyväskylässä (-2,1 pros. yks.), Lahdessa laskua oli yksi prosenttiyksikkö.

Vuoden 2017 aikana työttömyysaste on laskenut eniten Tampereella (-3,3 pros. yks.), Lahdessa laskua oli -1,2 prosenttiyksikköä.



Työttömyysaste on alentunut ja työttömien määrä vähentynyt kiihtyvällä tahdilla vuodenvaihteesta lähes kaikissa suurissa kaupungeissa. Laskua avittaa nuorisotyöttömien määrän lasku ja pitkäaikaistyöttömyyden kasvun taittuminen myös Helsingissä ja Tampereella. Lahdessa pitkien työttömyysjaksojen määrä on laskenut jo alle vuoden 2015 maaliskuun tason.

Tiedotteen tiedot pohjautuvat **Työministeriön työttömyystietoihin koko maan ja kuntatasolla**, joissa voimassa oleva työnhaku työvoimatoimistossa yleensä riittää työttömäksi kirjautumiseen. Sen sijaan Tilastokeskuksen **koko maan tasoinen työttömyysaste-arvio** on yleensä alempi ja epätarkempi kuin Työministeriön arvio, koska se perustuu vain ILON:n suosittelemaan kyselytutkimukseen työttömyyden määrittelyssä.

