

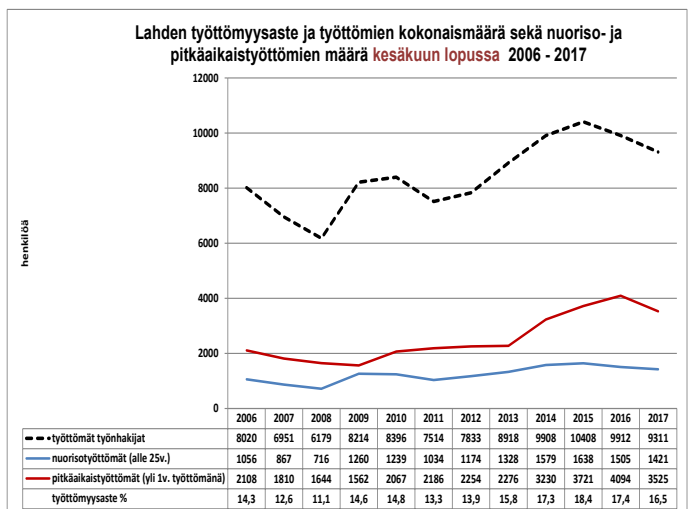
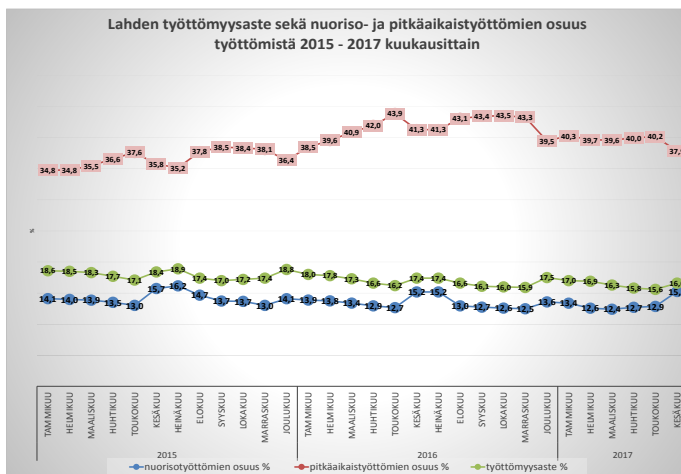


Pauli Mero 25.07.2017

Pitkäaikaistyöttömyyden helpottaminen vähentää työttömyyttä

(Lähteet: Työ- ja elinkeinoministeriön ylläpitämä [Toimiala Online](#), Hämeen ELY-keskus. Tiedot ovat ennakkotietoja.)

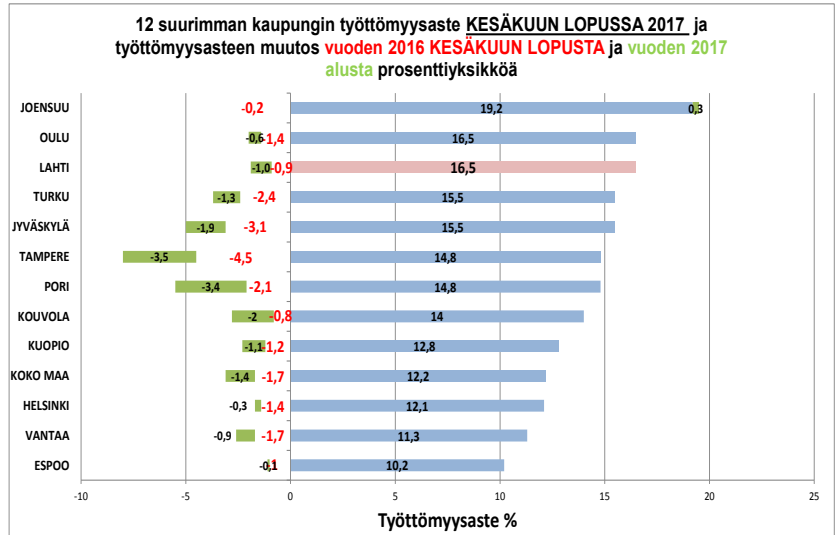
Lahden työttömyysaste oli **kesäkuun 2017 lopussa** 16,5 %, 0,9 prosenttiyksikköä alempi kuin vuosi sitten. Työ- ja elinkeinoministeriön työnvälitystilaston mukainen koko maan työttömyysaste oli kesäkuun lopussa 12,2 %. Työttömiä työhakijoita oli Lahdessa kesäkuussa 9 311, 601 henkilöä vähemmän kuin vuosi sitten. Alle 25-vuotiaita työttömiä oli 1 421 henkilöä, 84 henkilöä vähemmän kuin vuosi sitten. Yli vuoden yhtäjaksoisesti työttöminä olleita oli kesäkuun lopussa 3 525 henkilöä, 569 henkilöä vähemmän kuin vuotta aiemmin. Uusia avoimia työpaikkoja oli Lahdessa kesäkuussa 1 372 kappaletta, 127 työpaikkaa enemmän kuin vuosi sitten.



Suurimpien kaupunkien työttömyysaste oli kesäkuun lopussa 2017 korkein Joensuussa (17,2 %) ja Oulussa sekä Lahdessa (16,5 %), matalin Espoossa, 10,2 %.

Vuoden aikana työttömyysaste on laskenut eniten Tampereella (-4,5 pros. yks.) sekä Jyväskylässä (-3,1 pros. yks.), Lahdessa laskua oli 0,9 prosenttiyksikköä.

Vuoden 2017 aikana työttömyysaste on laskenut eniten Tampereella (-3,5 pros. yks.) ja Porissa (-3,4 pros. yks.), Lahdessa laskua oli -1,0 prosenttiyksikköä.



Työttömien määrän vähenee suurissa kaupungeissa vauhdilla, eniten Tampereella ja Helsingissä. Työllisyys paranee kaikissa kategorioissa, niin nuoriso- ja pitkäaikaistyöttömien ryhmässä kuin alle vuoden työttömänä olleiden ryhmässä. Lahdessa työttömien määrän väheneminen vuoden aikana on ollut pääasiassa pitkäaikaistyöttömien määrän vähenemistä.

Tiedotteen tiedot pohjautuvat **Työministeriön työttömyystietoihin koko maan ja kuntatasolla**, joissa voimassa oleva työnhaku työvoimatoimistossa yleensä riittää työttömäksi kirjautumiseen. Sen sijaan Tilastokeskuksen **koko maan tasoinen työttömyysaste-arvio** on yleensä alempi ja epätarkempi kuin Työministeriön arvio, koska se perustuu vain ILON:n suosittelemaan kyselytutkimukseen työttömyyden määrittelyssä.



Pauli Mero 25.07.2017

Työttömien määrä on vähentynyt vuoden (kesäkuu 2016-2017) aikana eniten Tampereella, noin 5 000 henkilöllä ja Helsingissä, lähes 4 200 henkilöllä, Lahdessa laskua oli 601 henkilöä.

Myös nuorisotyöttömien määrä on vähentynyt vuodessa eniten Tampereelle, lähes 1 000 henkilöllä sekä Helsingissä, 754 henkilöllä, Lahdessa laskua oli 84 henkilöä. Missään vertailukaupungissa nuorisotyöttömien määrä ei kasvanut vuoden aikana.

Pitkäaikaistyöttömien määrä kasvoi vuoden aikana vain Joensuussa. Eniten pitkien työttömyysjaksojen määrä väheni Helsingissä (-2 795 h.) ja Tampereella (-2 092 h.), Lahdessa laskua oli 569 henkilöä vuoden aikana.

Kesäkuussa 2017 Lahdessa oli työttömänä 9 311 henkilöä, 601 henkilöä vähemmän kuin vuosi sitten ja 1097 henkilöä vähemmän kuin kaksi vuotta sitten. Vuoden 2012 kesäkuuhun verrattuna työttömiä on 1 478 henkilöä (19 %) enemmän.

Kesäkuun lopussa nuorisotyöttömiä oli 1 421 henkilöä, 84 henkilöä vähemmän kuin vuosi sitten ja 217 henkilöä vähemmän kuin kaksi vuotta sitten. Vuoden 2012 kesäkuuhun verrattuna alle 25-vuotiaita työttömiä oli 247 henkilöä (21 %) enemmän.

Kesäkuussa pitkäaikaistyöttömänä oli 3 525 henkilöä, 569 henkilöä vähemmän kuin vuosi sitten ja 196 henkilöä vähemmän kuin kaksi vuotta sitten. Vuoden 2012 kesäkuuhun verrattuna pitkäaikaistyöttömiä oli 1 271 henkilöä (56 %) enemmän.

