

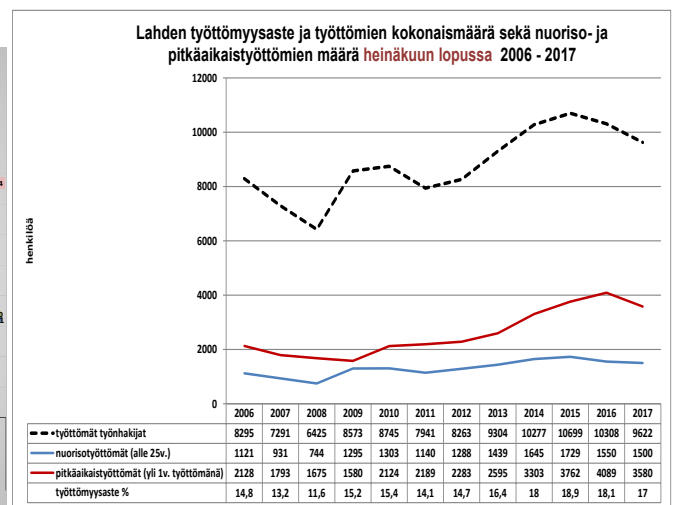
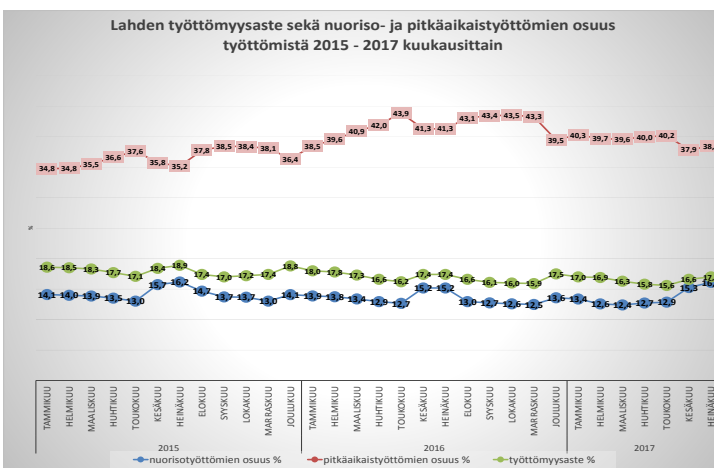


Pauli Mero 22.08.2017

Työttömien määrä vähentynyt Lahdessa lähes 700 henkilöllä vuoden aikana

(Lähteet: Työ- ja elinkeinoministeriön ylläpitämä [Toimiala Online](#), Hämeen ELY-keskus. Tiedot ovat ennakkotietoja.)

Lahden työttömyysaste oli **heinäkuun 2017 lopussa** 17,0 %, 1,1 prosenttiyksikköä alempi kuin vuosi sitten. Työ- ja elinkeinoministeriön työnvälitystilaston mukainen koko maan työttömyysaste oli heinäkuun lopussa 12,5 %. Työttömiä työhakijoita oli Lahdessa heinäkuussa 9 622, 686 henkilöä vähemmän kuin vuosi sitten. Alle 25-vuotiaita työttömiä oli 1 500 henkilöä, 50 henkilöä vähemmän kuin vuosi sitten. Yli vuoden yhtäjaksoisesti työttöminä olleita oli heinäkuun lopussa 3 580 henkilöä, 509 henkilöä vähemmän kuin vuotta aiemmin. Uusia avoimia työpaikkoja oli Lahdessa heinäkuussa 969 kappaletta, 53 työpaikkaa vähemmän kuin vuosi sitten.

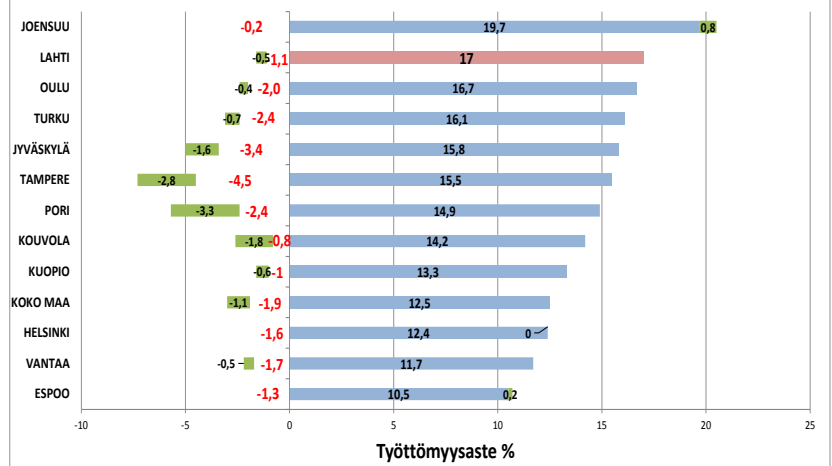


Suurimpien kaupunkien työttömyysaste oli heinäkuun lopussa 2017 korkein Joensuussa (19,7 %), Lahdessa (17,0 %) ja Oulussa (16,7 %), matalin Espoossa, 10,5 %.

Vuoden aikana työttömyysaste on laskenut eniten Tampereella (-4,5 pros. yks.) sekä Jyväskylässä (-3,4 pros. yks.), Lahdessa laskua oli 1,1 prosenttiyksikköä.

Vuoden 2017 aikana työttömyysaste on laskenut eniten Porissa (-3,3 pros. yks.), Lahdessa laskua oli -0,5 prosenttiyksikköä. Joensuussa ja Espoossa työttömyysaste oli korkeampi kuin vuodenvaihteessa.

12 suurimman kaupungin työttömyysaste HEINÄKUUN LOPUSSA 2017 ja työttömyysasteen muutos vuoden 2016 HEINÄKUUN LOPUSTA ja vuoden 2017 alusta prosenttiyksikköä



Työttömien määrä on vähentynyt eniten Helsingissä ja Tampereella, noin 5 000 henkilöllä vuoden aikana. Pudotuksen jyrkkyyttä näissä kaupungeissa selittää osittain työttömien määrän huipun osuminen heinäkuun loppuun 2016, kun monissa muissa kaupungeissa, kuten Lahdessa, työttömien määrän lasku alkoi jo vuoden 2015 puolella.

Tiedotteen tiedot pohjautuvat **Työministeriön työttömyystietoihin koko maan ja kuntatasolla**, joissa voimassa oleva työnhaku työvoimatoimistossa yleensä riittää työttömäksi kirjautumiseen. Sen sijaan Tilastokeskuksen **koko maan tasoinen työttömyysaste-arvio** on yleensä alempi ja epätarkempi kuin Työministeriön arvio, koska se perustuu vain ILON:n suosittelemaan kyselytutkimukseen työttömyyden määrittelyssä.



Pauli Mero 22.08.2017

Työttömien määrä on vähentynyt vuoden (heinäkuu 2016-2017) aikana eniten Helsingissä ja Tampereella, noin 5 000 henkilöllä. Myös Jyväskylässä ja Turussa laskua oli yli 2 000 henkilöä, Lahdessa 686 henkilöä vuoden aikana.

Myös nuorisotyöttömien määrä on vähentynyt eniten Helsingissä ja Tampereelle, lähes 900 henkilöllä. Lahdessa laskua oli 50 henkilöä. Missään vertailukaupungissa nuorisotyöttömien määrä ei kasvanut vuoden aikana.

Pitkäaikaistyöttömien määrä kasvoi vuoden aikana vain Joensuussa. Eniten pitkien työttömyysjaksojen määrä väheni Helsingissä, lähes 3 000 henkilöllä ja Tampereella yli 2 000 henkilöllä. Lahdessa laskua oli 509 henkilöä vuoden aikana.

Heinäkuussa 2017 Lahdessa oli työttömänä 9 622 henkilöä, 686 henkilöä vähemmän kuin vuosi sitten ja 1077 henkilöä vähemmän kuin kaksi vuotta sitten. Vuoden 2012 heinäkuuhun verrattuna työttömiä on 1 359 henkilöä (16 %) enemmän.

Heinäkuun lopussa nuorisotyöttömiä oli 1 500 henkilöä, 50 henkilöä vähemmän kuin vuosi sitten ja 229 henkilöä vähemmän kuin kaksi vuotta sitten. Vuoden 2012 heinäkuuhun verrattuna alle 25-vuotiaita työttömiä oli 212 henkilöä (16 %) enemmän.

Heinäkuussa pitkäaikaistyöttömänä oli 3 580 henkilöä, 509 henkilöä vähemmän kuin vuosi sitten ja 182 henkilöä vähemmän kuin kaksi vuotta sitten. Vuoden 2012 heinäkuuhun verrattuna pitkäaikaistyöttömiä oli 1 297 henkilöä (57 %) enemmän.

