

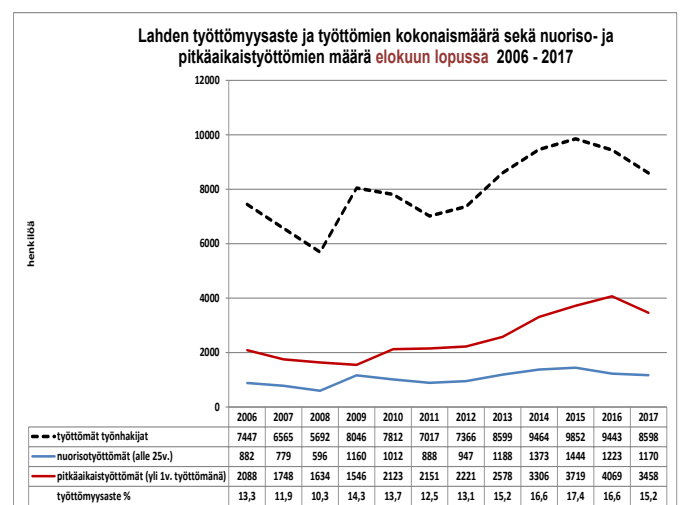
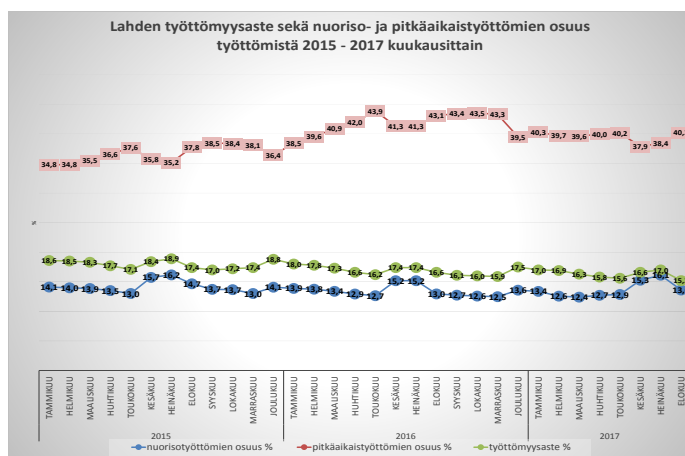


Pauli Mero 26.09.2017

Lahten työttömyysaste vuoden 2013 tasolla

(Lähteet: Työ- ja elinkeinoministeriön ylläpitämä [Toimiala Online](#), Hämeen ELY-keskus. Tiedot ovat ennakkotietoja.)

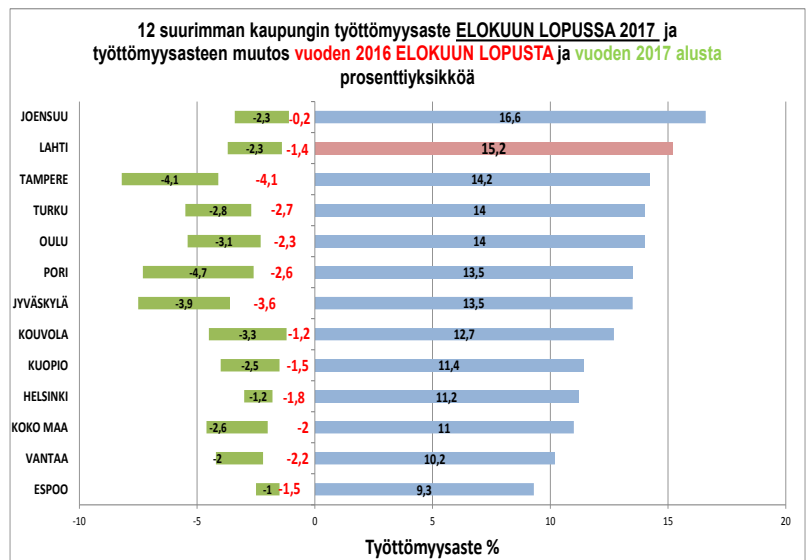
Lahten työttömyysaste oli **elokuun 2017 lopussa** 15,2 %, 1,4 prosenttiyksikköä alempi kuin vuosi sitten. Työ- ja elinkeinoministeriön työnvälitystilaston mukainen koko maan työttömyysaste oli elokuun lopussa 11 %. Työttömiä työhakijoita oli Lahdessa elokuussa 8 598, 845 henkilöä vähemmän kuin vuosi sitten. Alle 25-vuotiaita työttömiä oli 1 170 henkilöä, 53 henkilöä vähemmän kuin vuosi sitten. Yli vuoden yhtäjaksoisesti työttöminä olleita oli elokuun lopussa 3 458 henkilöä, 611 henkilöä vähemmän kuin vuotta aiemmin. Uusia avoimia työpaikkoja oli Lahdessa elokuussa 1 112 kappaletta, 410 työpaikkaa vähemmän kuin vuosi sitten.



Suurimpien kaupunkien työttömyysaste oli elokuun lopussa 2017 korkein Joensuussa (16,6 %) ja Lahdessa (15,2 %), matalin Espoossa, 9,3 %.

Vuoden aikana työttömyysaste on laskenut eniten Tampereella (-4,1 pros. yks.) sekä Jyväskylässä (-3,6 pros. yks.), Lahdessa laskua oli 1,4 prosenttiyksikköä.

Vuoden 2017 aikana työttömyysaste on laskenut eniten Porissa (-4,7 pros. yks.), Lahdessa laskua oli -2,3 prosenttiyksikköä. Kaikissa vertailukaupungeissa työttömyysaste aleni vuoden aikana ja vuoden alusta.



Työministeriön kuukausittain työttömyystilastojen mukaan neljän vuoden aikana (2012-2016 elokuu) koko maan **työttömien määrä** kasvoi yli 96 000 henkilöllä (+40 %) noin 342 000 työttömään. Viimeisen vuoden (elokuu 2016-2017) alenevan kehityksen jyrkkyyttä kuvaa työttömien määrän vähentyminen lähes 54 000 henkilöllä koko maassa.

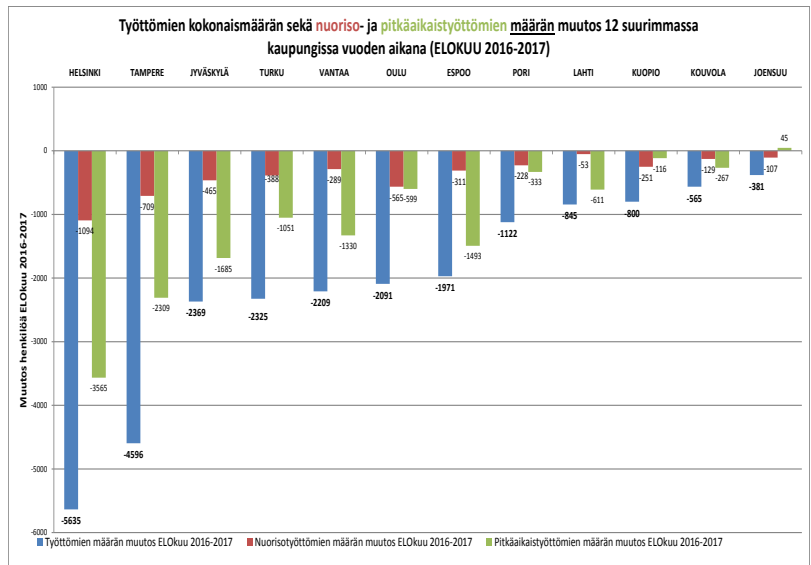
Tiedotteen tiedot pohjautuvat **Työministeriön työttömyystietoihin koko maan ja kuntatasolla**, joissa voimassa oleva työnhaku työvoimatoimistossa yleensä riittää työttömäksi kirjautumiseen. Sen sijaan Tilastokeskuksen **koko maan tasoinen työttömyysaste-arvio** on yleensä alempi ja epätarkempi kuin Työministeriön arvio, koska se perustuu vain ILON:n suosittelemaan kyselytutkimukseen työttömyyden määrittelyssä.



Pauli Mero 26.09.2017

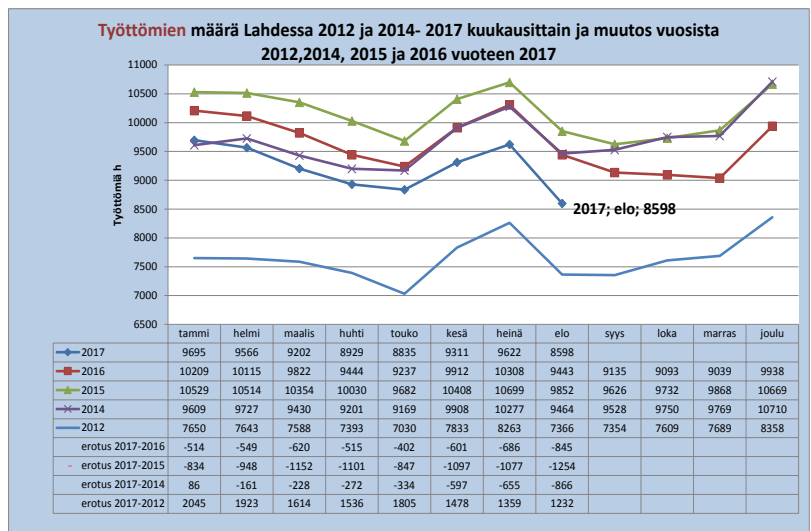
Työttömien määrä on vähentynyt vuoden (elokuu 2016-2017) aikana eniten Helsingissä (-5 636 h.) ja Tampereella (-4 596 h.), myös Jyväskylässä ja Turussa laskua oli yli 2 300 henkilöä. Lahdessa laskua oli 845 henkilöä vuoden aikana.

Myös nuorisotyöttömien määrä on vähentynyt eniten Helsingissä (-1 094 h.) ja Tampereelle (-709 h.), Lahdessa laskua oli 53 henkilöä. Missään vertailukaupungissa nuorisotyöttömien määrä ei kasvanut vuoden aikana.



Pitkäaikaistyöttömien määrä kasvoi vuoden aikana vain Joensuussa. Eniten pitkien työttömyysjaksojen määrä väheni Helsingissä, yli 3 500 henkilöllä ja Tampereella noin 2 300 henkilöllä. Lahdessa laskua oli 611 henkilöä vuoden aikana.

Elokuussa 2017 Lahdessa oli työttömänä 8 598 henkilöä, 845 henkilöä vähemmän kuin vuosi sitten ja 1 254 henkilöä vähemmän kuin kaksi vuotta sitten. Vuoden 2012 elokuuhun verrattuna työttömiä on 1 232 henkilöä (17 %) enemmän.



Elokuun lopussa nuorisotyöttömiä oli 1 170 henkilöä, 53 henkilöä vähemmän kuin vuosi sitten ja 274 henkilöä vähemmän kuin kaksi vuotta sitten. Vuoden 2012 elokuuhun verrattuna alle 25-vuotiaita työttömiä oli 223 henkilöä (24 %) enemmän.

Pitkäaikaistyöttömiä oli elokuussa 3 458, 611 henkilöä vähemmän kuin vuosi sitten ja 261 henkilöä vähemmän kuin kaksi vuotta sitten. Vuoden 2012 elokuuhun verrattuna pitkäaikaistyöttömiä oli 1 237 henkilöä (56 %) enemmän.

