

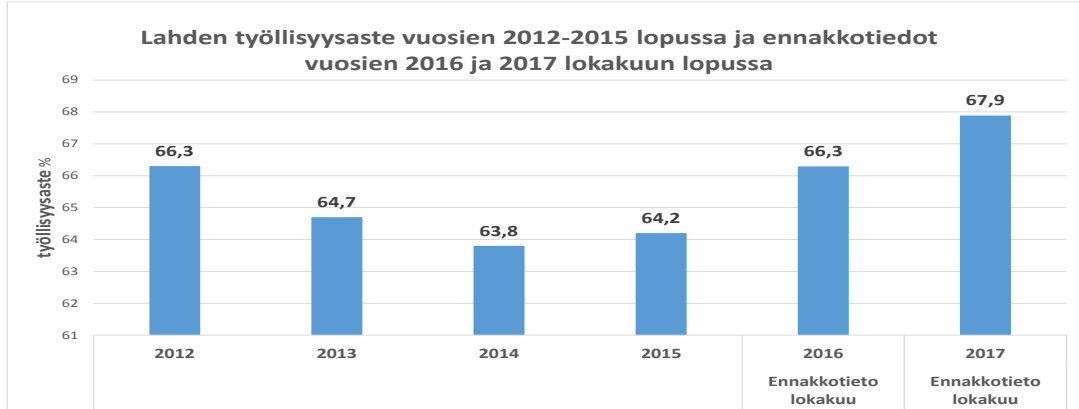
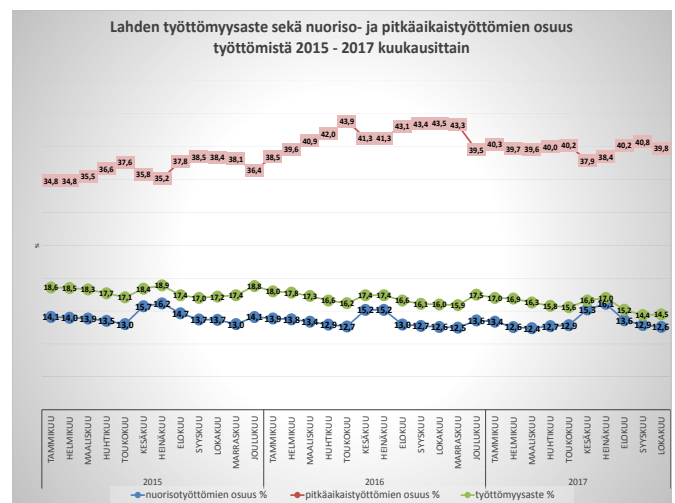
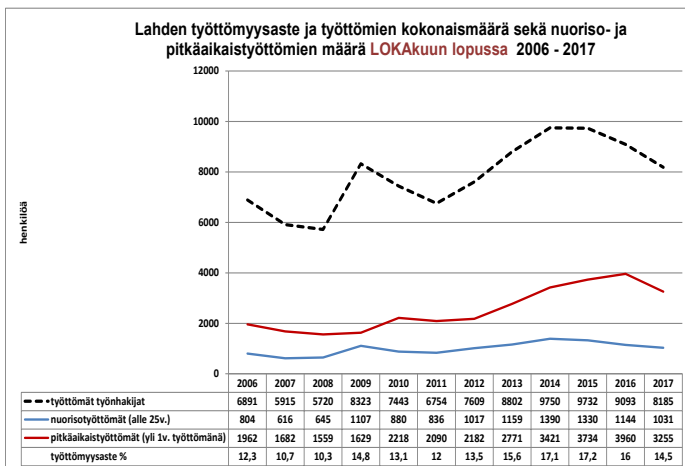


Pauli Mero 21.11.2017

## Työllisyysaste nousut Lahdessa lähes 68 prosenttiin

(Lähteet: Työ- ja elinkeinoministeriön ylläpitämä [Toimiala Online](#), Hämeen ELY-keskus. Tiedot ovat ennakkotietoja.)

Lahden työttömyysaste oli **lokakuun 2017 lopussa** 14,4 %, 1,5 prosenttiyksikköä alempi kuin vuosi sitten. Työ- ja elinkeinoministeriön työnvälitystilaston mukainen koko maan työttömyysaste oli lokakuun lopussa 10,5 %. Työttömiä työhakijoita oli Lahdessa lokakuussa 8 185, 908 henkilöä vähemmän kuin vuosi sitten. Alle 25-vuotiaita työttömiä oli 1 031 henkilöä, 113 henkilöä vähemmän kuin vuosi sitten. Yli vuoden yhtäjaksoisesti työttöminä olleita oli lokakuun lopussa 3 255 henkilöä, 705 henkilöä vähemmän kuin vuotta aiemmin. Uusia avoimia työpaikkoja oli Lahdessa lokakuussa 1 281 kappaletta, 33 työpaikkaa enemmän kuin vuosi sitten.



Työllisyysastetietojen lähteet: Tilastokeskus: Työllisyysasteteen määrittely (=18-64-vuotiaiden työllisten osuus saman ikäisestä väestöstä) sekä vuosien 2012-2015 lopun lopulliset työllisyysasteet. Lokakuun 2016 ja 2017 tiedot työllisyysasteesta perustuvat väestön ennakkotietoihin Lahden omasta Trimble Locus tietojärjestelmästä sekä työllisten määrän ennakkotietoihin Työministeriön Toimiala Online järjestelmästä.

Työllisyysaste on kääntynyt Lahdessa kasvuun vuodesta 2015 lähtien. Ennakkotietojen mukaan vuoden 2016 lokakuussa työllisyysaste jo vuoden 2012 lopun tasolla, 67,1 prosenttia ja vuoden 2017 lokakuussa 67,8 prosenttia. Työllisyysasteen positiivista kehitystä on vauhdittanut työttömien määrän väheneminen ja työllisten määrän kasvu. Myös ikääntyvän väestön poistuminen työvoimasta nostaa Lahden työllisyysastetta.

Tiedotteen tiedot pohjautuvat **Työministeriön työttömyystietoihin koko maan ja kuntatasolla**, joissa voimassa oleva työnhaku työvoimatoimistossa yleensä riittää työttömäksi kirjautumiseen. Sen sijaan Tilastokeskuksen **koko maan tasoinen työttömyysaste-arvio** on yleensä alempi ja epätarkempi kuin Työministeriön arvio, koska se perustuu vain ILON:n suosittelemaan kyselytutkimukseen työttömyyden määrittelyssä.

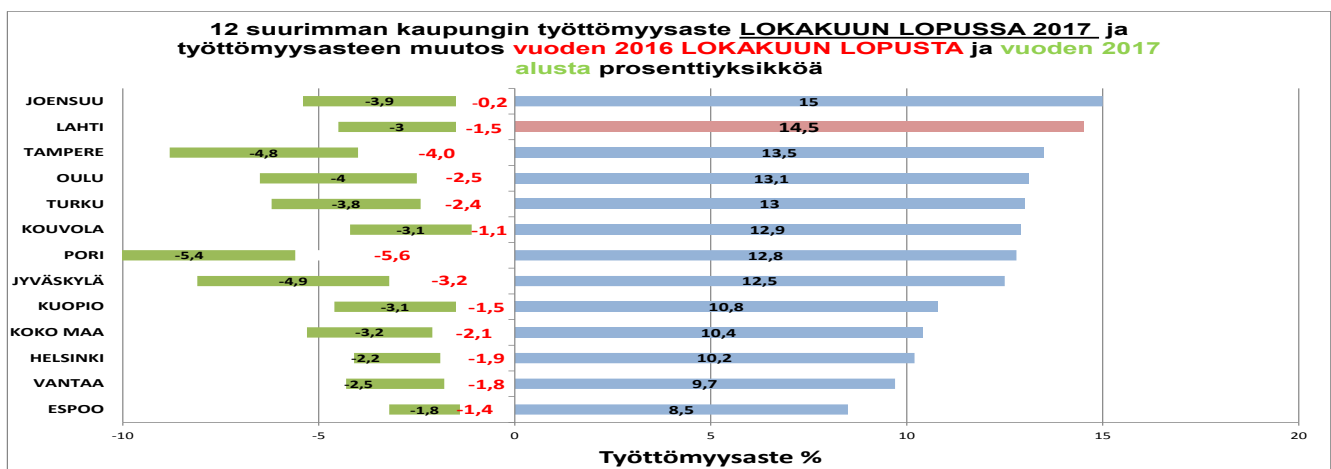


Pauli Mero 21.11.2017

**Suurimpien kaupunkien työttömyysaste** oli lokakuun lopussa 2017 korkein Joensuussa (15,0 %) ja Lahdessa (14,5 %), matalin Espoossa, 8,5 %.

**Vuoden aikana** työttömyysaste on laskenut eniten Porissa (-5,6 pros. yks.) ja Tampereella (-4,1 pros. yks.), Lahdessa laskua oli 1,5 prosenttiyksikköä. *(Porin työttömyysasteen jyrkkää laskua selittää pääosin kaupungin mittavat lomautukset vuoden 2016 loppupuolella).*

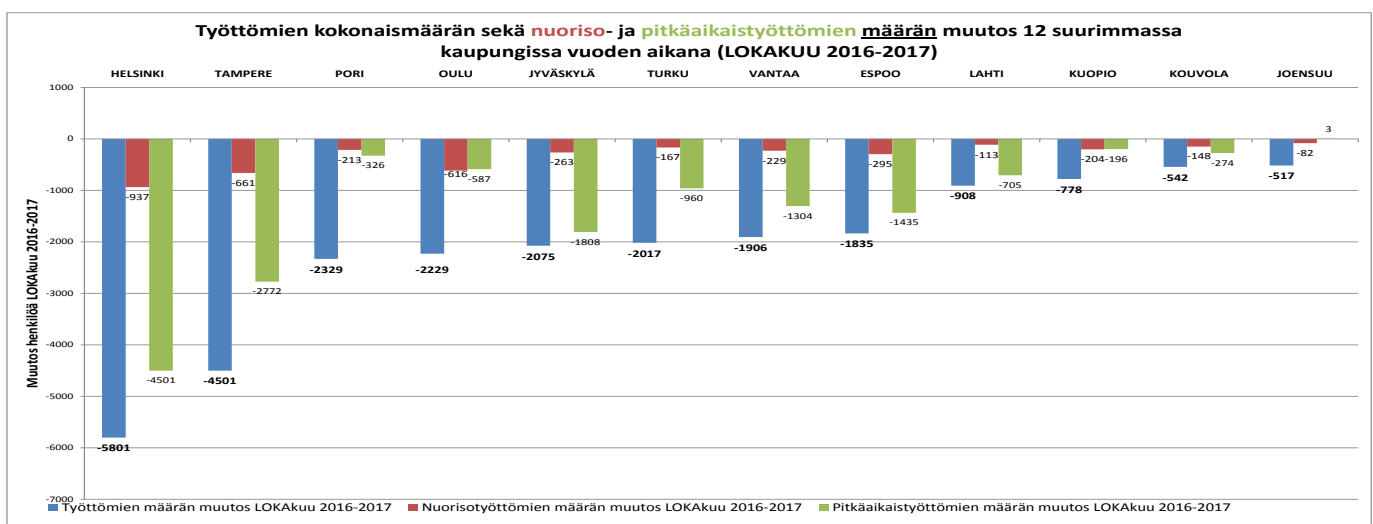
**Vuoden 2017 aikana** työttömyysaste on laskenut eniten Porissa (-5,4 pros. yks.), Lahdessa laskua oli -3,9 prosenttiyksikköä. Kaikissa vertailukaupungeissa työttömyysaste aleni vuoden aikana ja vuoden alusta.



Työttömien määrä on vähentynyt vuoden (lokakuu 2016-2017) aikana eniten Helsingissä (-5 801 henk.) ja Tampereella (-4 501 henk.), myös Oulussa, Jyväskylässä ja Turussa laskua oli yli 2 000 henkilöä. Lahdessa laskua oli 908 henkilöä vuoden aikana. *(Porin työttömien määrän lasku (-2 329 henk.) vuoden aikana johtuu pääosin henkilökunnan lomautuksista vuoden 2016 lopussa).*

Myös nuorisotyöttömien määrä on vähentynyt eniten Helsingissä (- 937 henk.), myös Tampereelle ja Oulussa laskua oli yli 600 henkilöä, Lahdessa 113 henkilöä vuoden aikana. Missään vertailukaupungissa nuorisotyöttömien määrä ei kasvanut.

Pitkäaikaistyöttömien määrä väheni vuoden aikana eniten Helsingissä, noin 4 000 henkilöllä sekä Tampereella noin 2 800 henkilöllä. Lahdessa laskua oli 705 henkilöä vuoden aikana.

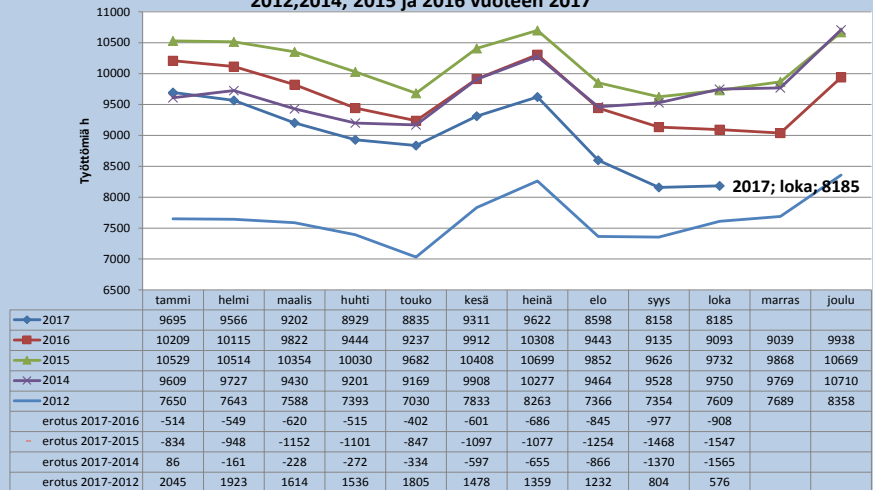




Pauli Mero 21.11.2017

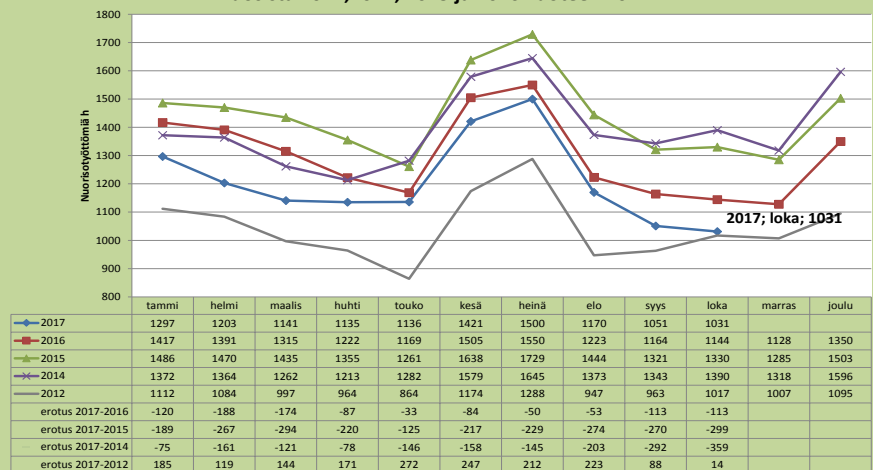
Lokakuussa 2017 Lahdessa oli työttömänä 8 185 henkilöä, 908 henkilöä vähemmän kuin vuosi sitten ja 1 547 henkilöä vähemmän kuin kaksi vuotta sitten. Vuoden 2012 lokakuuhun verrattuna työttömiä on 576 henkilöä (8 %) enemmän.

**Työttömien määrä Lahdessa 2012 ja 2014- 2017 kuukausittain ja muutos vuosista 2012,2014, 2015 ja 2016 vuoteen 2017**



Lokakuun lopussa nuorisotyöttömiä oli 1 051 henkilöä, 113 henkilöä vähemmän kuin vuosi sitten ja 270 henkilöä vähemmän kuin kaksi vuotta sitten. Vuoden 2012 lokakuuhun verrattuna alle 25-vuotiaita työttömiä oli 88 henkilöä (1 %) enemmän.

**Nuorisotyöttömien määrä Lahdessa 2012 ja 2014- 2017 kuukausittain ja muutos vuosista 2012,2014, 2015 ja 2016 vuoteen 2017**



Pitkäaikaistyöttömiä oli lokakuussa 3 325, 643 henkilöä vähemmän kuin vuosi sitten ja 378 henkilöä vähemmän kuin kaksi vuotta sitten. Vuoden 2012 lokakuuhun verrattuna pitkäaikaistyöttömiä oli 1 166 henkilöä (49 %) enemmän.

**Pitkäaikaistyöttömien määrä Lahdessa 2012 ja 2014-2017- kuukausittain ja muutos vuosista 2012, 2014, 2015 ja 2016 vuoteen 2017**

