

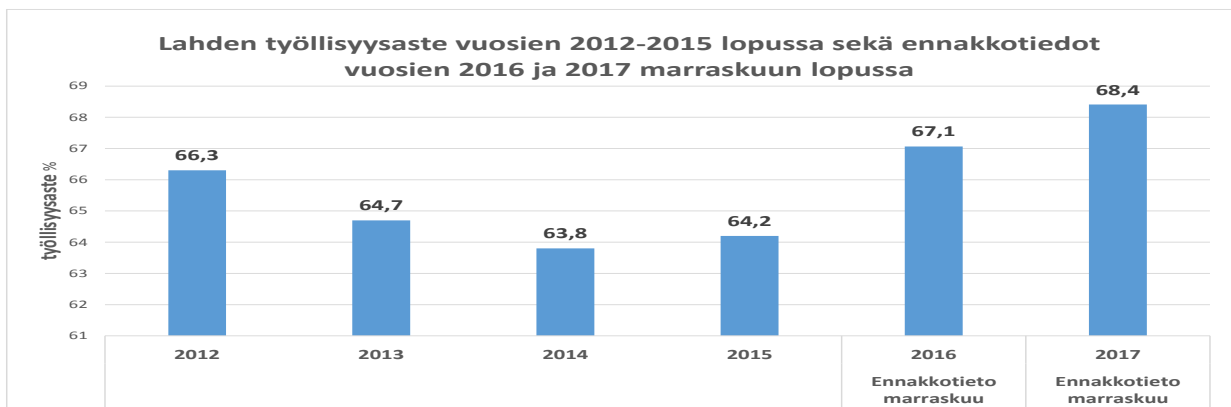
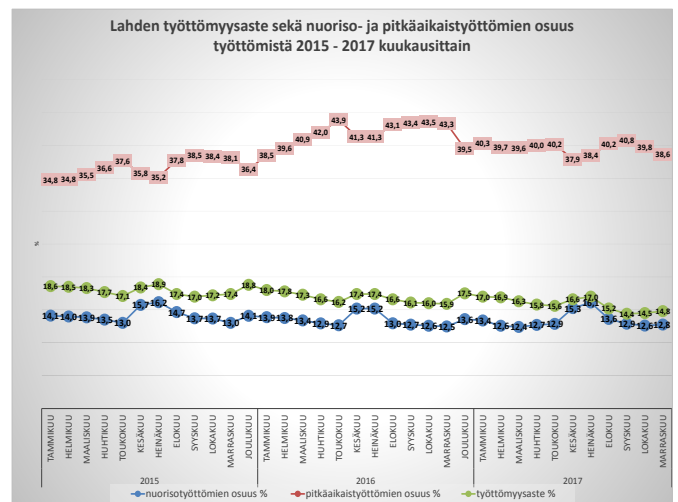
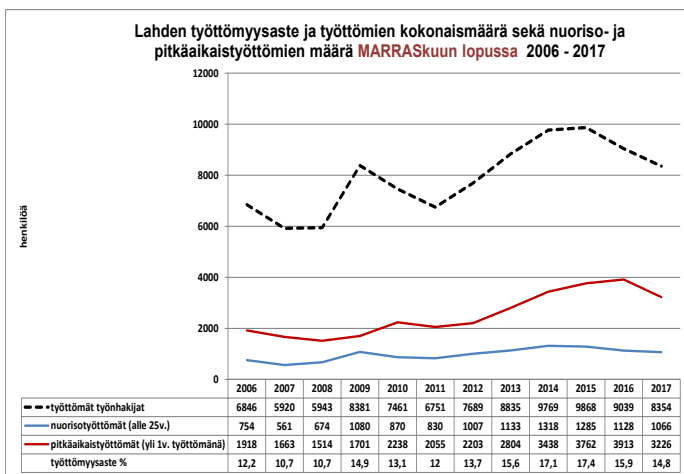


Pauli Mero 22.12.2017

Pitkäaikaistyöttömyys vähenee Lahdessa varsinkin nuoremmassa ikäluokassa

(Lähteet: Työ- ja elinkeinoministeriön ylläpitämä [Toimiala Online](#), Hämeen ELY-keskus. Tiedot ovat ennakkotietoja.)

Lahden työttömyysaste oli marraskuun 2017 lopussa 14,8 %, 1,1 prosenttiyksikköä alempi kuin vuosi sitten. Työ- ja elinkeinoministeriön työnvälitystilaston mukainen koko maan työttömyysaste oli marraskuun lopussa 10,3 %. Työttömiä työhakijoita oli Lahdessa marraskuussa 8 354, 685 henkilöä vähemmän kuin vuosi sitten. Alle 25-vuotiaita työttömiä oli 1 066 henkilöä, 62 henkilöä vähemmän kuin vuosi sitten. Yli vuoden yhtäjaksoisesti työttöminä olleita oli marraskuun lopussa 3 226 henkilöä, 687 henkilöä vähemmän kuin vuotta aiemmin. Uusia avoimia työpaikkoja oli Lahdessa marraskuussa 1 038 kappaletta, 27 työpaikkaa enemmän kuin vuosi sitten.



Työllisyysastetietojen lähteet: Tilastokeskus: Työllisyysasteteen määrittely (=18-64-vuotiaiden työllisten osuus saman ikäisestä väestöstä) sekä vuosien 2012-2015 lopun lopulliset työllisyysasteet. Marraskuun 2016 ja 2017 tiedot työllisyysasteesta perustuvat väestön ennakkotietoihin Lahden omasta Trimble Locus tietojärjestelmästä sekä työllisten määrän ennakkotietoihin Työministeriön Toimiala Online järjestelmästä.

Työttömyysaste oli marraskuun lopussa Lahdessa 14,8 %, reilun prosenttiyksikön alempi kuin vuotta aiemmin. Pitkäaikaistyöttömien määrä on vähentynyt ja työllistyminen parantunut vuoden aikana varsinkin 25-45-vuotiaiden ikäluokassa. Ennakkotietojen mukaan vuoden 2016 marraskuussa Lahden työllisyysaste oli 68,4 %, 1,3 prosenttiyksikköä korkeampi kuin vuosi sitten.

Tiedotteen tiedot pohjautuvat **Työministeriön työttömyystietoihin koko maan ja kuntatasolla**, joissa voimassa oleva työnhaku työvoimatoimistossa yleensä riittää työttömäksi kirjautumiseen. Sen sijaan Tilastokeskuksen **koko maan tasoinen työttömyysaste-arvio** on yleensä alempi ja epätarkempi kuin Työministeriön arvio, koska se perustuu vain ILON:n suositamaan kyselytutkimukseen työttömyyden määrittelyssä.

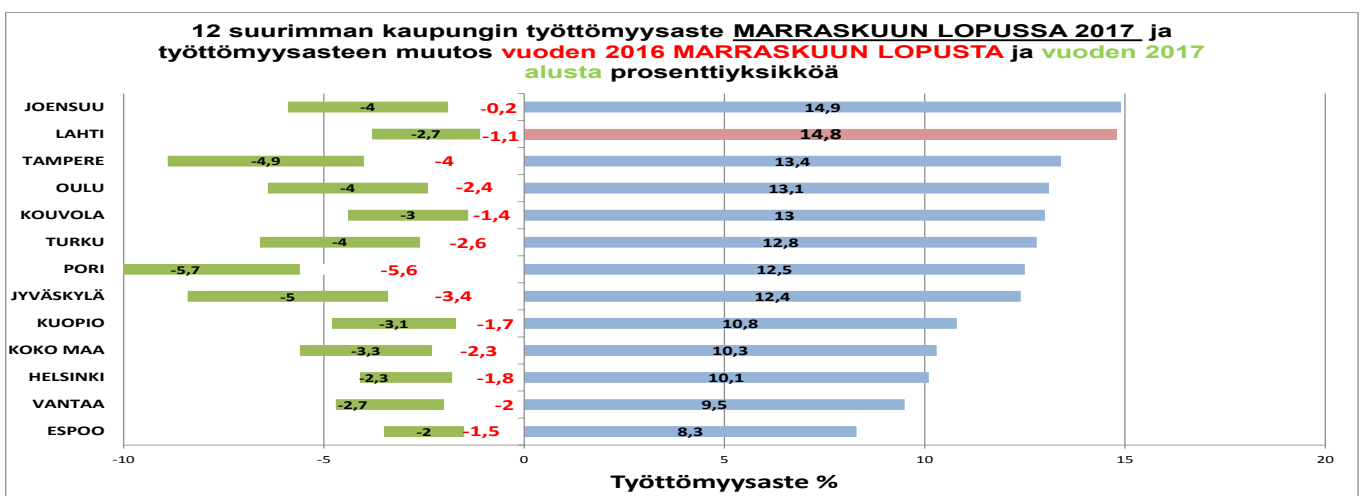


Pauli Mero 22.12.2017

Suurimpien kaupunkien työttömyysaste oli marraskuun lopussa 2017 korkein Joensuussa (14,9 %) ja Lahdessa (14,8 %), matalin Espoossa, 8,3 %.

Vuoden aikana työttömyysaste on laskenut eniten Porissa (-5,6 pros. yks.) ja Tampereella (-4,0 pros. yks.), Lahdessa laskua oli 1,1 prosenttiyksikköä. (Porin työttömyysasteen jyrkkää laskua selittää pääosin kaupungin mittavat lomautukset vuoden 2016 loppupuolella).

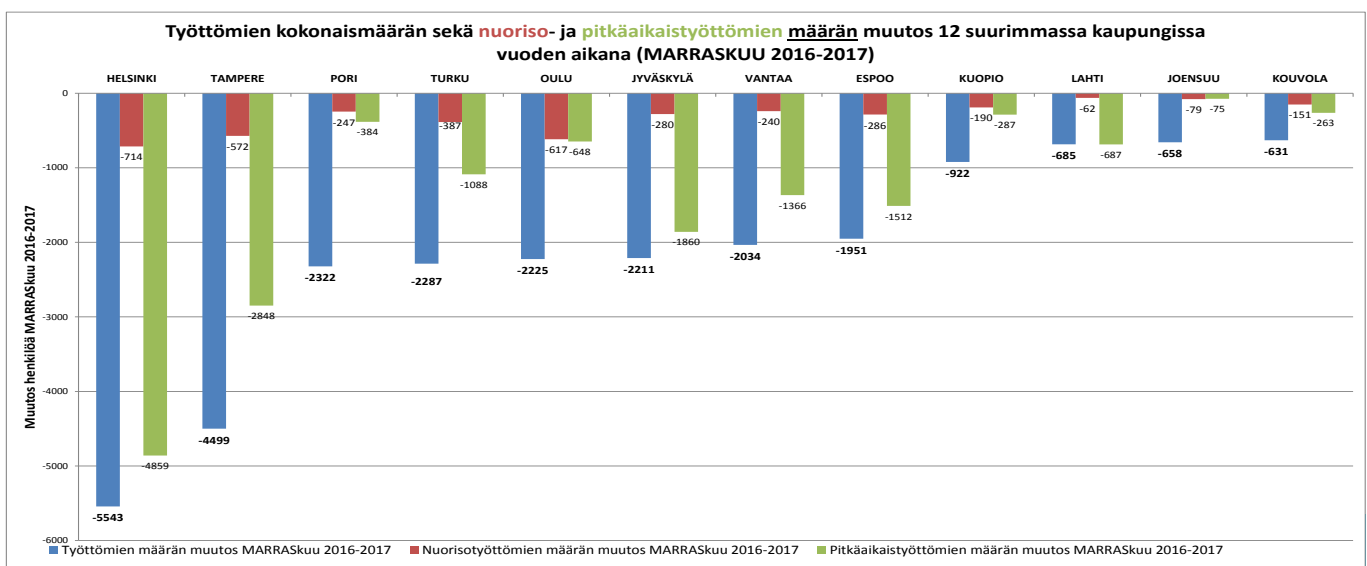
Vuoden 2017 aikana työttömyysaste on laskenut eniten Porissa, Jyväskylässä ja Tampereella, Lahdessa laskua oli -2,7 prosenttiyksikköä. Kaikissa vertailukaupungeissa työttömyysaste aleni vuoden aikana ja vuoden alusta.



Työttömien määrä on vähentynyt vuoden (marraskuu 2016-2017) aikana eniten Helsingissä (-5 543 henk.) ja Tampereella (-4 499 henk.), Lahdessa laskua oli 685 henkilöä vuoden aikana. (Porin työttömien määrän lasku vuoden aikana johtuu pääosin kaupungin henkilökunnan lomautuksista vuoden 2016 lopussa).

Myös nuorisotyöttömien määrä on vähentynyt eniten Helsingissä (- 714 henk.), Tampereelle ja Oulussa laskua oli noin 600 henkilöä, Lahdessa 62 henkilöä vuoden aikana. Missään vertailukaupungeissa nuorisotyöttömien määrä ei kasvanut.

Pitkäaikaistyöttömien määrä väheni vuoden aikana eniten Helsingissä, lähes 5 000 henkilöllä sekä Tampereella yli 2 800 henkilöllä. Lahdessa laskua oli 687 henkilöä vuoden aikana.

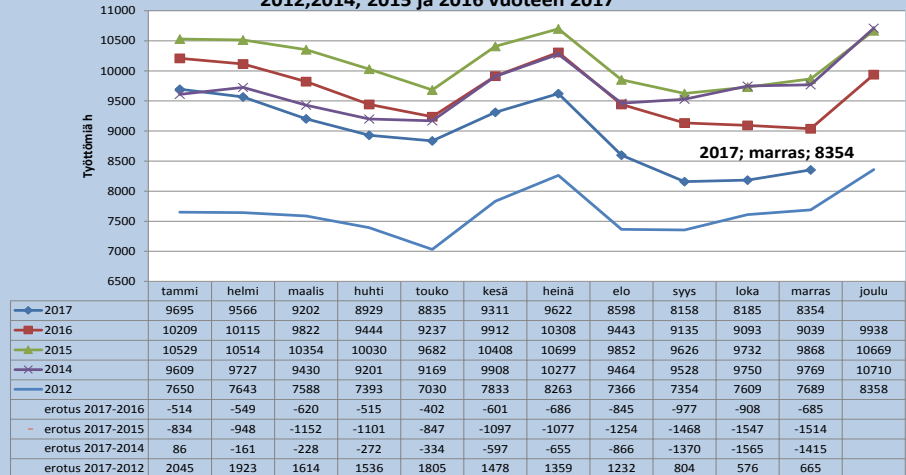




Pauli Mero 22.12.2017

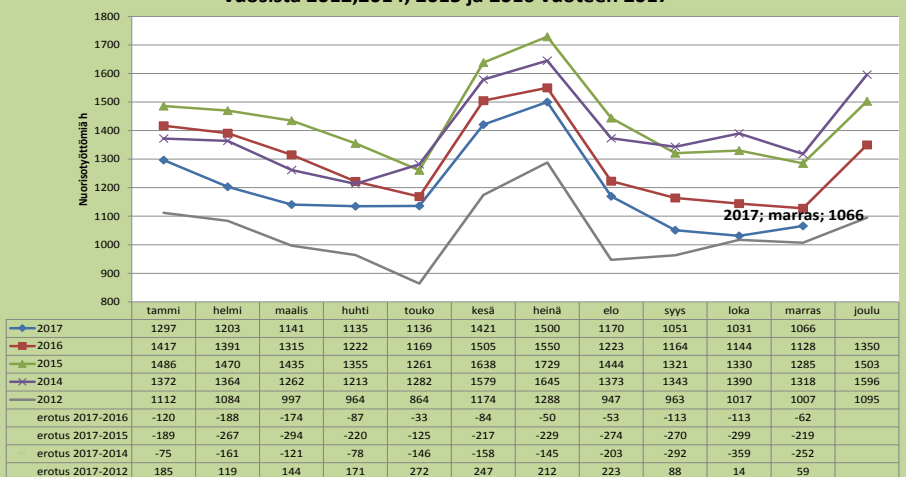
Marraskuussa 2017 Lahdes-
sa oli työttömänä 8 354
henkilöä, 685 henkilöä vä-
hemmän kuin vuosi sitten ja
1 514 henkilöä vähemmän
kuin kaksi vuotta sitten. Vuo-
den 2012 marraskuuhun
verrattuna työttömiä on 665
henkilöä (9 %) enemmän.

Työttömien määrä Lahdessa 2012 ja 2014- 2017 kuukausittain ja muutos vuosista 2012,2014, 2015 ja 2016 vuoteen 2017



Marraskuun lopussa nuori-
sotyöttömiä oli 1 066 henki-
lää, 62 henkilöä vähemmän
kuin vuosi sitten ja 219 henki-
lää vähemmän kuin kaksi
vuotta sitten. Vuoden 2012
marraskuuhun verrattuna
alle 25-vuotiaita työttömiä oli
59 henkilöä (6 %) enemmän.

Nuorisotyöttömien määrä Lahdessa 2012 ja 2014- 2017 kuukausittain ja muutos vuosista 2012,2014, 2015 ja 2016 vuoteen 2017



Pitkäaikaistyöttömiä oli mar-
raskuussa 3 226, 687 henki-
lää vähemmän kuin vuosi
sitten ja 536 henkilöä vä-
hemmän kuin kaksi vuotta
sitten. Vuoden 2012 mar-
raskuuhun verrattuna pitkä-
aikaistyöttömiä oli 1 023
henkilöä (46 %) enemmän.

Pitkäaikaistyöttömien määrä Lahdessa 2012 ja 2014-2017- kuukausittain ja muutos vuosista 2012, 2014, 2015 ja 2016 vuoteen 2017

