

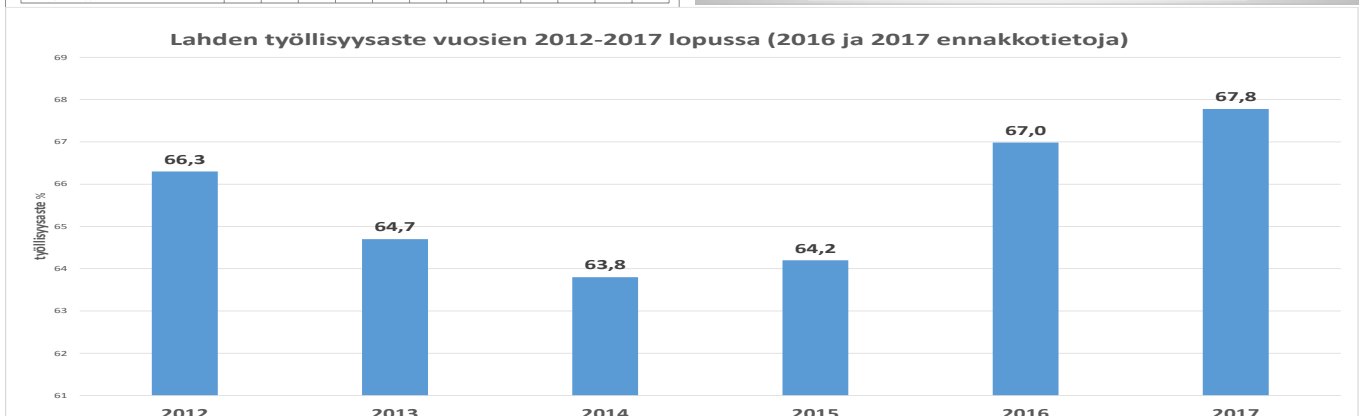
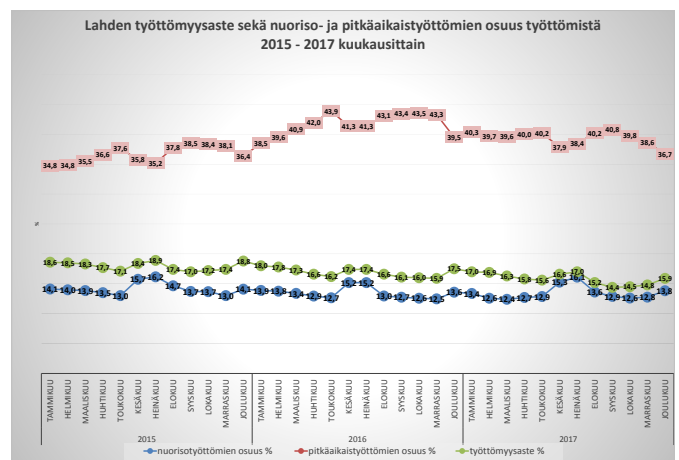
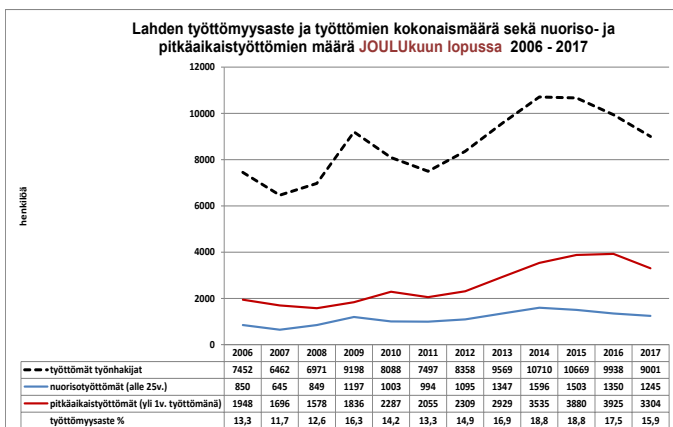


Pauli Mero 25.01.2018

Lahden työllisyysaste kasvussa

(Lähteet: Työ- ja elinkeinoministeriön ylläpitämä [Toimiala Online](#), Hämeen ELY-keskus. Tiedot ovat ennakkotietoja.)

Lahden työttömyysaste oli **vuoden 2017 lopussa** 15,9 %, 1,6 prosenttiyksikköä alempi kuin vuosi sitten. Työ- ja elinkeinoministeriön työnvälitystilaston mukainen koko maan työttömyysaste oli vuoden 2017 lopussa 11,2 %. Työttömiä työnhakijoita oli Lahdessa vuoden 2017 lopussa 9 001, 937 henkilöä vähemmän kuin vuosi sitten. Alle 25-vuotiaita työttömiä oli 1 245 henkilöä, 105 henkilöä vähemmän kuin vuosi sitten. Yli vuoden yhtäjaksoisesti työttöminä olleita oli 3 304 henkilöä, 576 henkilöä vähemmän kuin vuotta aiemmin. Uusia avoimia työpaikkoja oli Lahdessa vuoden 2017 lopussa 1 040 kappaletta, 141 työpaikkaa enemmän kuin vuosi sitten.



Työllisyysastetietojen lähteet: Tilastokeskus: Työllisyysasteteen määrittely (=18-64-vuotiaiden työllisten osuus saman ikäisestä väestöstä) sekä vuosien 2012-2015 lopun lopulliset työllisyysasteet. Vuosien 2016 ja 2017 lopun tiedot työllisyysasteesta perustuvat väestön ennakkotietoihin (2016 väestötiedot lopullisia) Lahden omasta Trimble Locus tietojärjestelmästä (2017) sekä työllisten määrän ennakkotietoihin Työministeriön Toimiala Online järjestelmästä.

Työttömyysaste oli vuoden 2017 lopussa Lahdessa 15,9 % työttömien kokonaismäärän vähenessä lähes 1000 henkilöllä vuoden 2017 aikana. Työttömien määrä väheni suurista kaupungeista selvästi eniten Helsingissä ja Tampereella. Ennakkotietojen mukaan vuoden 2017 lopussa Lahden työllisyysaste oli 67,8 %, 0,8 prosenttiyksikköä korkeampi kuin vuosi sitten ja 1,5 prosenttiyksikköä korkeampi kuin vuonna 2012.

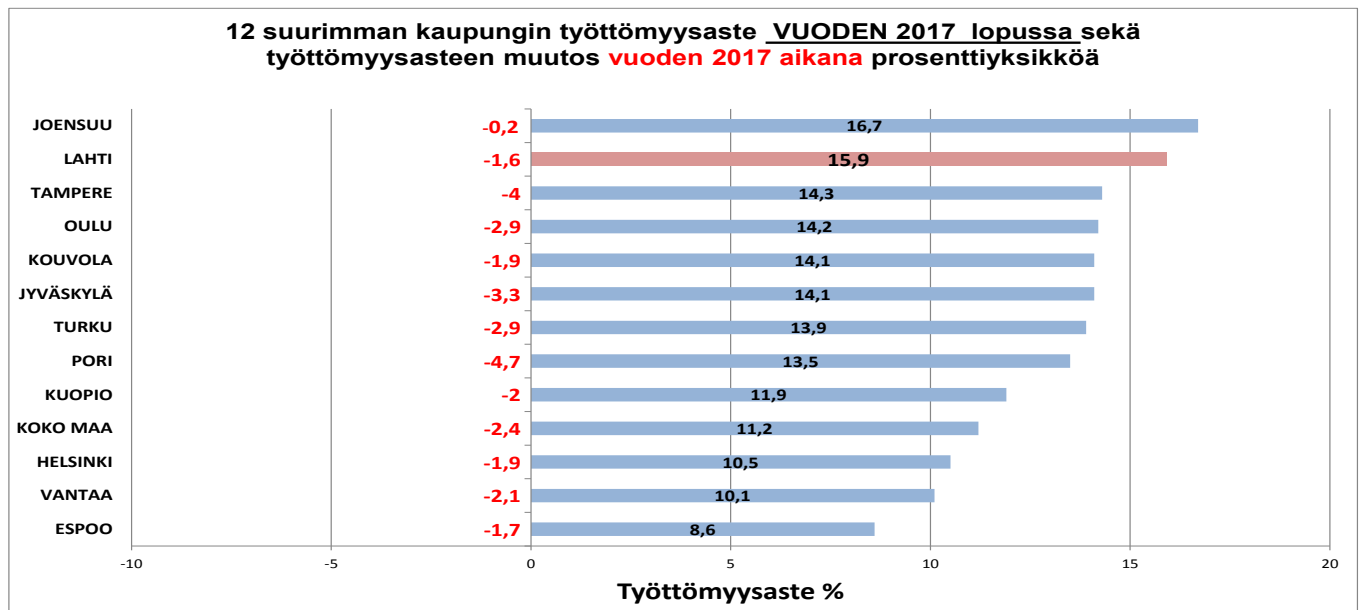
Tiedotteen tiedot pohjautuvat **Työministeriön työttömyystietoihin koko maan ja kuntatasolla**, joissa voimassa oleva työnhaku työvoimatoimistossa yleensä riittää työttömäksi kirjautumiseen. Sen sijaan Tilastokeskuksen **koko maan tasoinen työttömyysaste-arvio** on yleensä alempi ja epätarkempi kuin Työministeriön arvio, koska se perustuu vain ILON:n suosittelemaan kyselytutkimukseen työttömyyden määrittelyssä.



Pauli Mero 25.01.2018

Suurimpien kaupunkien työttömyysaste oli vuoden 2017 lopussa korkein Joensuussa (16,7 %) ja Lahdessa (15,9 %), matalin Espoossa, 8,6 %.

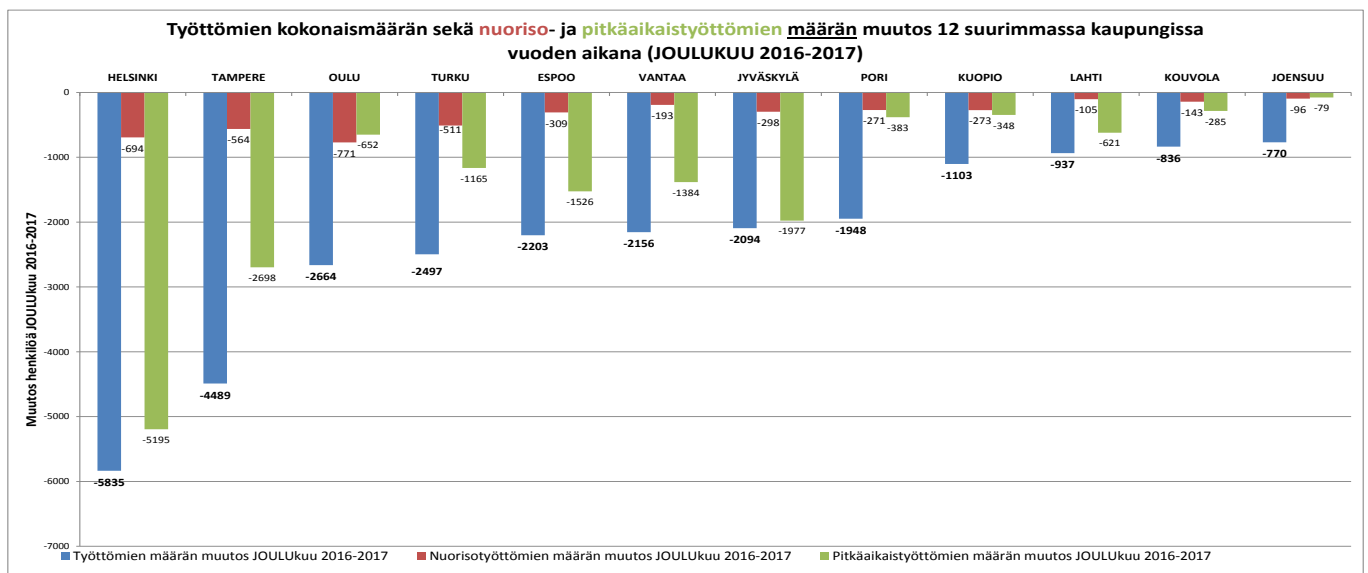
Vuoden 2017 aikana työttömyysaste on laskenut eniten Porissa, Jyväskylässä ja Tampereella, Lahdessa laskua oli –1,6 prosenttiyksikköä. Kaikissa vertailukaupungeissa työttömyysaste aleni vuoden 2017 aikana.



Työttömien määrä on vähentynyt **vuoden 2017 aikana** eniten Helsingissä (-5 835 henk.) ja Tampereella (-4 489 henk.), Lahdessa laskua oli 937 henkilöä vuoden aikana. (Porin työttömyysasteen sekä työttömien määrän lasku vuoden aikana johtuu osin kaupungin henkilökunnan lomautuksista vuoden 2016 lopussa).

Nuorisotyöttömien määrä on vähentynyt eniten Oulussa (-771 henk.) ja Helsingissä (-694 henk.), Lahdessa laskua oli 105 henkilöä vuoden aikana. Missään vertailukaupungissa nuorisotyöttömien määrä ei kasvanut.

Pitkäaikaistyöttömien määrä väheni vuoden aikana selvästi eniten Helsingissä, noin 5 200 henkilöllä, Tampereella laskua oli noin 2 700 henkilöllä, Lahdessa 621 henkilöä vuoden 2017 aikana.

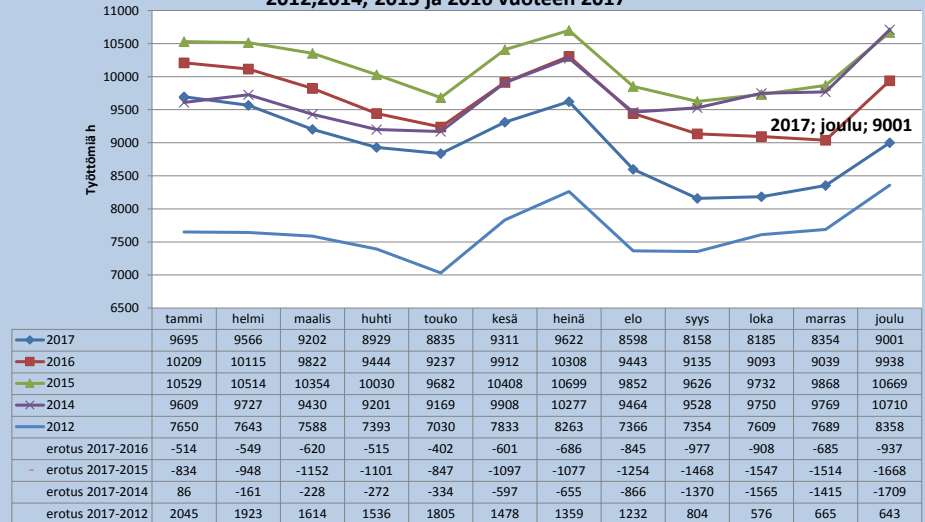




Pauli Mero 25.01.2018

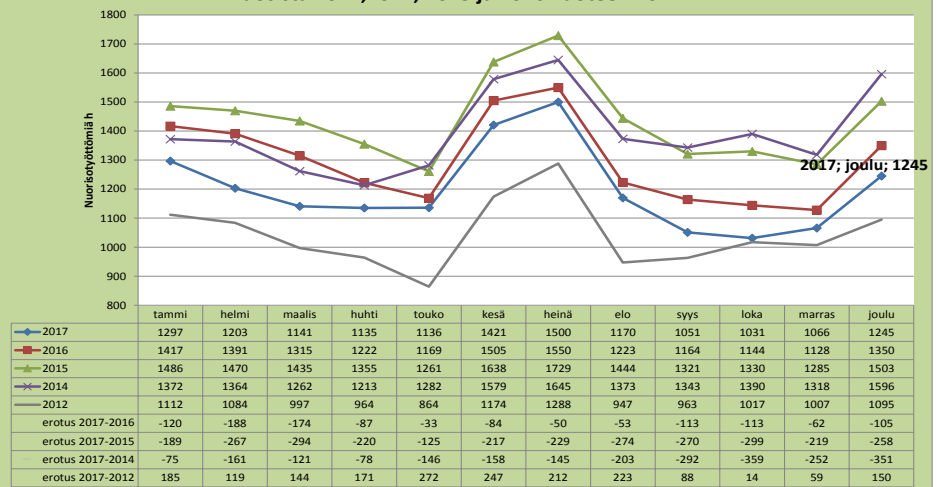
Vuoden 2017 lopussa Lahdessa oli työttömänä 9 001 henkilöä, 937 henkilöä vähemmän kuin vuosi sitten ja 1 668 henkilöä vähemmän kuin kaksi vuotta sitten. Vuoden 2012 loppuun verrattuna työttömiä on 643 henkilöä (8 %) enemmän.

Työttömien määrä Lahdessa 2012 ja 2014- 2017 kuukausittain ja muutos vuosista 2012,2014, 2015 ja 2016 vuoteen 2017



Vuoden 2017 lopussa nuorisotyöttömiä oli 1 245 henkilöä, 105 henkilöä vähemmän kuin vuosi sitten ja 258 henkilöä vähemmän kuin kaksi vuotta sitten. Vuoden 2012 loppuun verrattuna alle 25-vuotiaita työttömiä oli 150 henkilöä (14 %) enemmän.

Nuorisotyöttömien määrä Lahdessa 2012 ja 2014- 2017 kuukausittain ja muutos vuosista 2012,2014, 2015 ja 2016 vuoteen 2017



Pitkäaikaistyöttömiä oli vuoden 2017 lopussa 3 304, 621 henkilöä vähemmän kuin vuosi sitten ja 576 henkilöä vähemmän kuin kaksi vuotta sitten. Vuoden 2012 loppuun verrattuna pitkäaikaistyöttömiä oli 995 henkilöä (43 %) enemmän.

Pitkäaikaistyöttömien määrä Lahdessa 2012 ja 2014-2017- kuukausittain ja muutos vuosista 2012, 2014, 2015 ja 2016 vuoteen 2017

