



Irja Henriksson 15.3.2018

Vuosi alkoi ripeällä väestönkasvulla

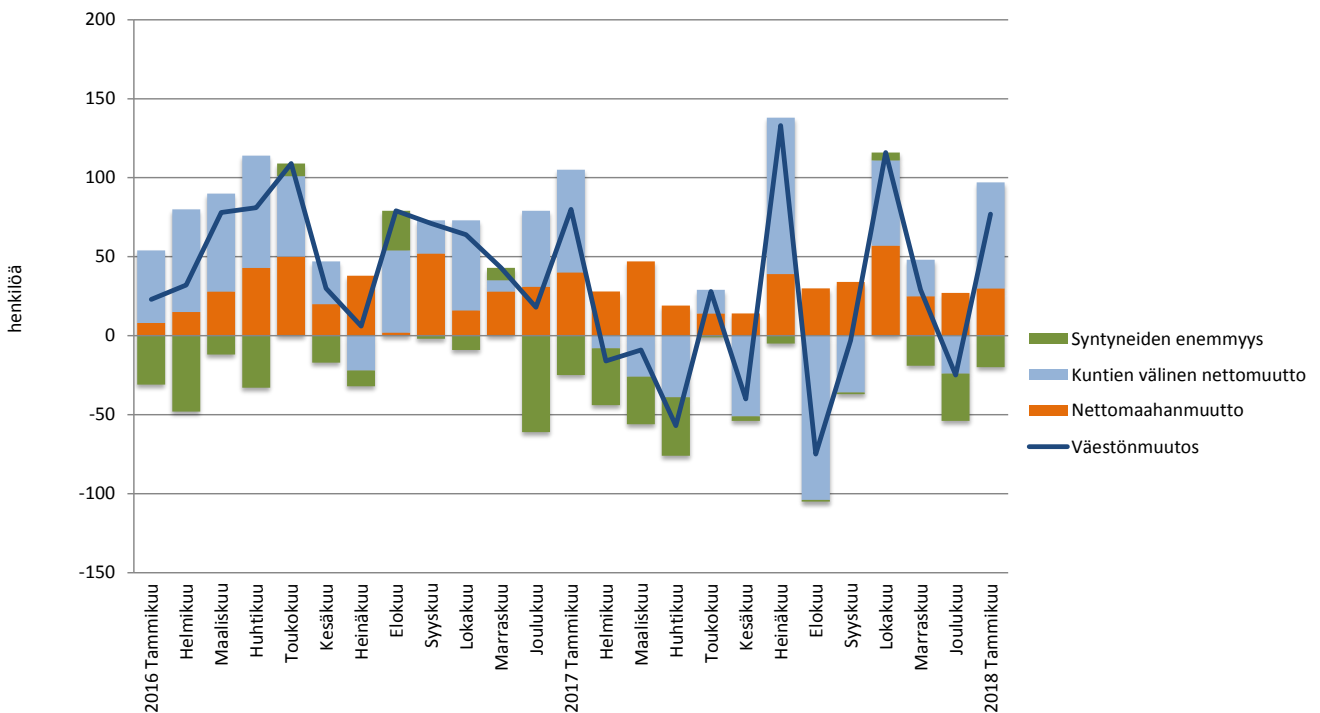
Lahden ennakkoväkiluku oli tammikuun viimeisenä päivänä 119 690.

Tilastokeskuksen ennakkotietojen mukaan Lahden väkiluku kasvoi tammikuussa 77 henkilöllä. Kuntien välinen muuttoliike lisäsi väestöä 67 henkilöllä ja maahanmuutto 30 henkilöllä. Syntyneitä oli 20 vähemmän kuin kuolleita.

Tämän vuoden tammikuun väestönmuutokset ovat lähes samanlaisia kuin viime vuoden tammikuussa, jolloin väkiluvun kasvu oli 80.

Viimeksi kuluneen 12 kuukauden aikana väestön määrä on kasvanut 156 henkilöllä. Nettomaahanmuutto oli 364, nettomaassamuutto -30 ja kuolleiden enemmisyys 178.

Lahden väestönmuutosten ennakkotiedot kuukausittain 2016-



Lähde: Tilastokeskus