

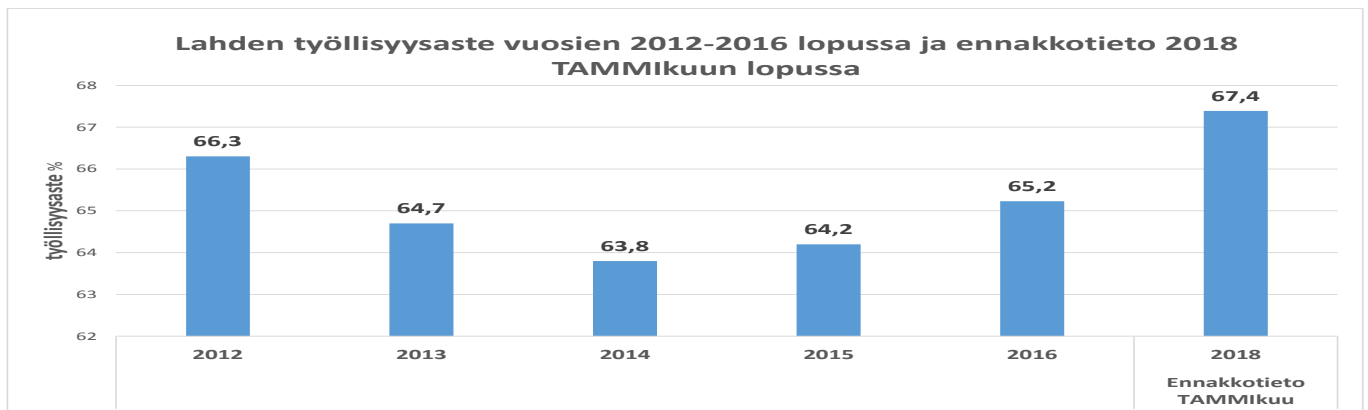
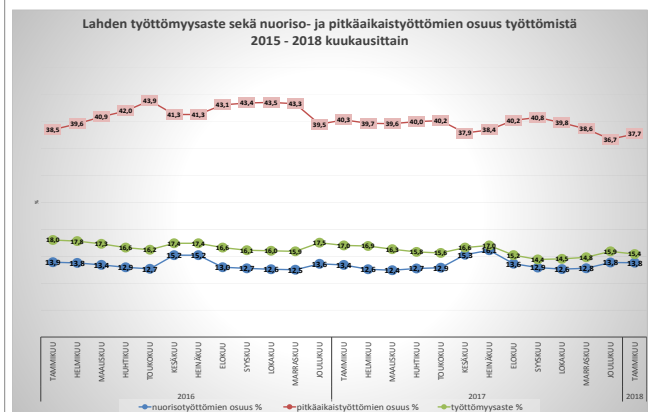
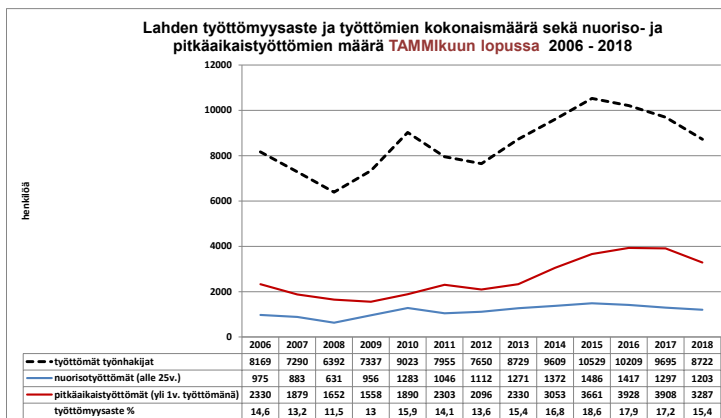


Pauli Mero 20.02.2018

Lahden työttömyysaste 1,8 prosenttiyksikköä alempi kuin vuosi sitten

(Lähteet: Työ- ja elinkeinoministeriön ylläpitämä [Toimiala Online](#), Hämeen ELY-keskus. Tiedot ovat ennakkotietoja.)

Lahden työttömyysaste oli **vuoden 2017 tammikuun lopussa** 15,4 %, 1,8 prosenttiyksikköä alempi kuin vuosi sitten. Työ- ja elinkeinoministeriön työnvälitystilaston mukainen koko maan työttömyysaste oli tammikuussa 10,9 %. Työttömiä työhakijoita oli Lahdessa tammikuussa 8 722, 973 henkilöä vähemmän kuin vuosi sitten. Alle 25-vuotiaita työttömiä oli 1 203 henkilöä, 94 henkilöä vähemmän kuin vuosi sitten. Yli vuoden yhtäjaksoisesti työttöminä olleita oli 3 287 henkilöä, 621 henkilöä vähemmän kuin vuotta aiemmin. Uusia avoimia työpaikkoja oli Lahdessa tammikuun lopussa 1 682 kappaletta, 66 työpaikkaa enemmän kuin vuosi sitten.



Työllisyysastetietojen lähteet: Tilastokeskus: Työllisyysasteteen määrittely (=18-64-vuotiaiden työllisten osuus saman ikäisestä väestöstä) sekä vuosien 2012-2016 lopun lopulliset työllisyysasteet. Vuoden 2018 tammikuun lopun tiedot työllisyysasteesta perustuvat väestön ennakkotietoihin Lahden omasta Trimble Locus tietojärjestelmästä (2018 tammikuu) sekä työllisten määrän ennakkotietoihin Työministeriön Toimiala Online järjestelmästä.

Työttömyysaste oli vuoden 2018 tammikuun lopussa Lahdessa 15,9 % työttömien kokonaismäärän vähetessä lähes 1000 henkilöllä vuoden aikana. Työttömien kokonaismäärä väheni suurista kaupungeista selvästi eniten Helsingissä ja Tampereella. Ennakkotietojen mukaan tammikuun lopussa Lahden työllisyysaste oli 67,4 %. Parantuneen työllisyystilanteen ohella työllisyysastetta nostaa väestön ikääntyminen ja siten poistuminen työvoimasta.

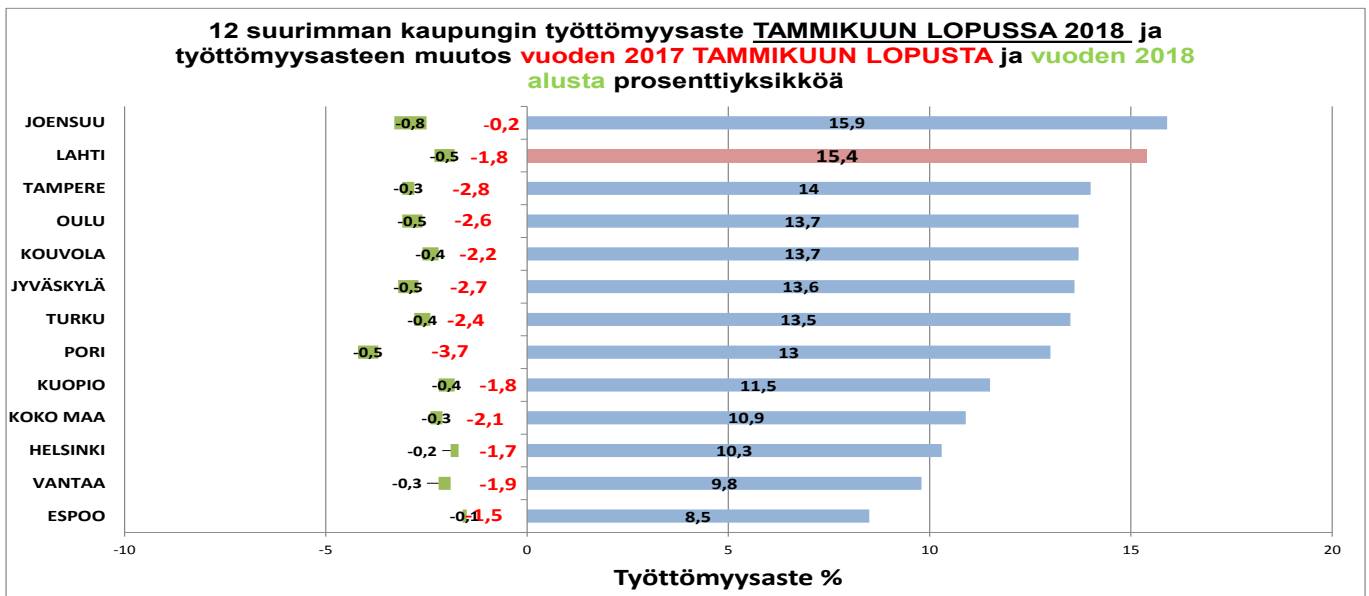
Tiedotteen tiedot pohjautuvat **Työministeriön työttömyystietoihin koko maan ja kuntatasolla**, joissa voimassa oleva työnhaku työvoimatoimistossa yleensä riittää työttömäksi kirjautumiseen. Sen sijaan Tilastokeskuksen **koko maan tasoinen työttömyysaste-arvio** on yleensä alempi ja epätarkempi kuin Työministeriön arvio, koska se perustuu vain ILO:n suosittamaan kyselytutkimukseen työttömyyden määrittelyssä.



Pauli Mero 20.02.2018

Suurimpien kaupunkien työttömyysaste oli vuoden 2018 tammikuun lopussa korkein Joensuussa (15,9 %) ja Lahdessa (15,4 %), matalin Espoossa, 8,5 %.

Vuoden aikana työttömyysaste on laskenut eniten Porissa, Tampereella ja Jyväskylässä, Lahdessa laskua oli –1,8 prosenttiyksikköä. Kaikissa vertailukaupungeissa työttömyysaste aleni vuoden aikana. Myös tammikuussa työttömyysasteet laskivat kaikissa vertailukaupungeissa.



Työttömien määrä on vähentynyt vuoden (tammikuu 2017-2018) aikana eniten Helsingissä (-5 759 henk.) ja Tampereella (-3 233 henk.), Lahdessa laskua oli 973 henkilöä. (Porin työttömyysasteen sekä työttömien määrän lasku vuoden aikana johtuu osin kaupungin henkilökunnan lomautuksista vuoden 2016 lopussa).

Nuorisotyöttömien määrä on vähentynyt eniten Helsingissä (-715 henk.) ja Oulussa (-621 henk.), Lahdessa laskua oli 94 henkilöä vuoden aikana. Missään vertailukaupungissa nuorisotyöttömien määrä ei kasvanut.

Pitkäaikaistyöttömien määrä väheni vuoden aikana selvästi eniten Helsingissä, lähes 5 500 henkilöllä, Tampereella laskua oli noin 3 200 henkilöä, Lahdessa 621 henkilöä.

