

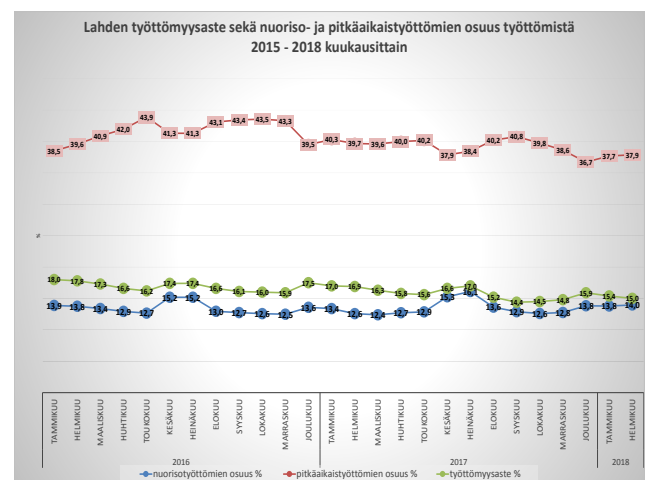
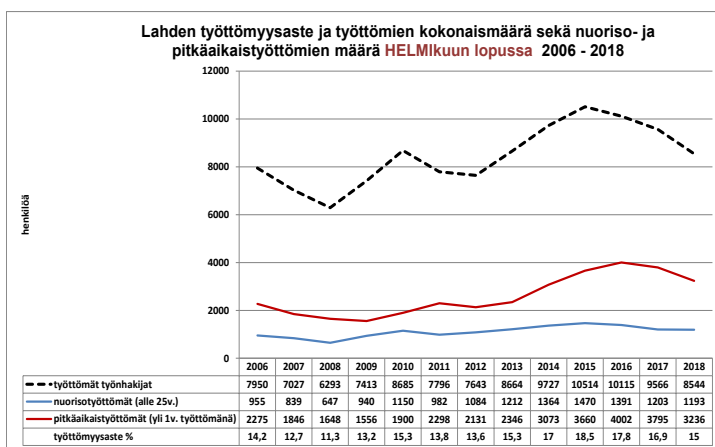


Pauli Mero 20.03.2018

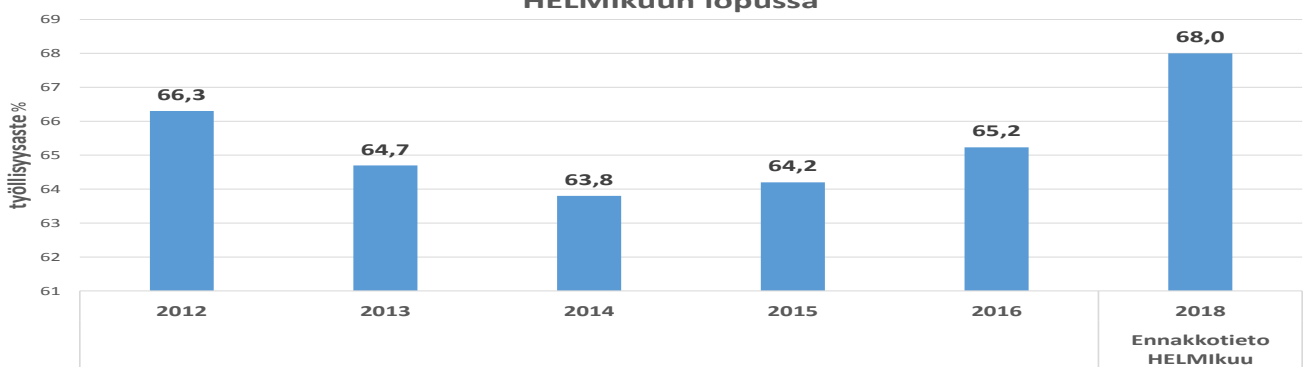
## Työttömiä yli 1 000 vähemmän kuin vuosi sitten

(Lähteet: Työ- ja elinkeinoministeriön ylläpitämä [Toimiala Online](#), Hämeen ELY-keskus. Tiedot ovat ennakkotietoja.)

Lahden työttömyysaste oli **vuoden 2018 helmikuun lopussa 15,0 %**, 1,9 prosenttiyksikköä alempi kuin vuosi sitten. Työ- ja elinkeinoministeriön työnvälitystilaston mukainen koko maan työttömyysaste oli helmikuussa 9,0 %. Työttömiä työhakijoita oli Lahdessa helmikuussa 8 544, 1 022 henkilöä vähemmän kuin vuosi sitten. Alle 25-vuotiaita työttömiä oli 1 193 henkilöä, 10 henkilöä vähemmän kuin vuosi sitten. Yli vuoden yhtäjaksoisesti työttöminä olleita oli 3 236 henkilöä, 559 henkilöä vähemmän kuin vuotta aiemmin. Uusia avoimia työpaikkoja oli Lahdessa helmikuun lopussa 1 823 kappaletta, 438 työpaikkaa enemmän kuin vuosi sitten.



## Lahden työllisyysaste vuosien 2012-2016 lopussa ja ennakkotieto 2018 HELMIkuun lopussa



Työllisyysastetietojen lähteet: Tilastokeskus: Työllisyysasteteen määrittely (=18-64-vuotiaiden työllisten osuus saman ikäisestä väestöstä) sekä vuosien 2012-2016 lopun lopulliset työllisyysasteet. Vuoden 2018 helmikuun lopun tiedot työllisyysasteesta perustuvat väestön ennakkotietoihin Lahden omasta Trimble Locus tietojärjestelmästä (2018 helmikuu) sekä työllisten määrän ennakkotietoihin Työministeriön Toimiala Online järjestelmästä.

Työttömyysaste oli vuoden 2018 helmikuun lopussa Lahdessa 15,0 % työttömien kokonaismäärän vähetessä yli 1000 henkilöllä vuoden aikana, myös avoimia työpaikkojen määrä kasvoi yli 400 vuoden takaisesta. Parantunut työllisyystilanne nosti ennakkotietojen mukaan Lahden työllisyysasteen 68 prosenttiin helmikuun lopussa.

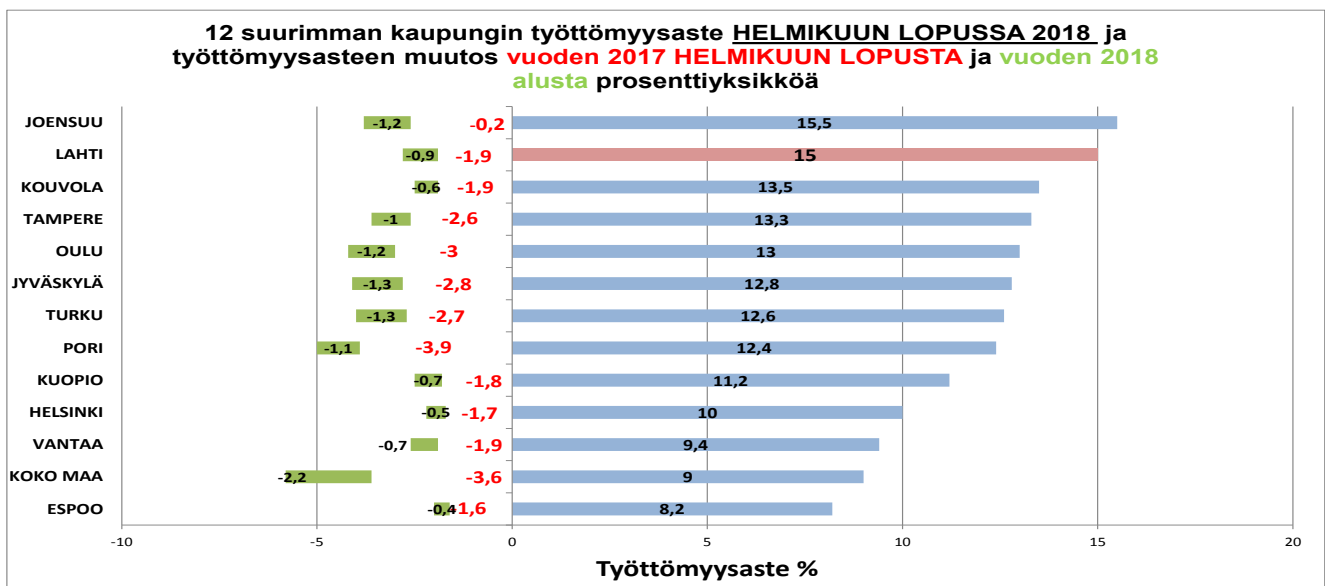
Tiedotteen tiedot pohjautuvat **Työministeriön työttömyystietoihin koko maan ja kuntatasolla**, joissa voimassa oleva työnhaku työvoimatoimistossa yleensä riittää työttömäksi kirjautumiseen. Sen sijaan Tilastokeskuksen **koko maan tasoinen työttömyysaste-arvio** on yleensä alempi ja epätarkempi kuin Työministeriön arvio, koska se perustuu vain ILO:n suosittamaan kyselytutkimukseen työttömyyden määrittelyssä.



Pauli Mero 20.03.2018

**Suurimpien kaupunkien työttömyysaste** oli vuoden 2018 helmikuun lopussa korkein Joensuussa (15,5 %) ja Lahdessa (15,0 %), matalin Espoossa, 8,2 %.

**Vuoden aikana** työttömyysaste on laskenut eniten Porissa, Oulussa ja Jyväskylässä, Lahdessa laskua oli –1,9 prosenttiyksikköä. Kaikissa vertailukaupungeissa työttömyysaste aleni vuoden aikana, samoin tammi-helmikuun 2018 aikana.



Työttömien määrä on vähentynyt vuoden (helmikuu 2017-2018) aikana eniten Helsingissä (-5 454 henk.) ja Tampereella (-2 913 henk.), Lahdessa laskua oli 1 022 henkilöä. (Porin työttömyysasteen sekä työttömien määrän lasku vuoden aikana johtuu osin kaupungin henkilökunnan lomautuksista vuoden 2016 lopussa).

Nuorisotyöttömien määrä on vähentynyt eniten Oulussa (-618 henk.) ja Helsingissä (-505 henk.), Lahdessa laskua oli 10 henkilöä vuoden aikana. Missään vertailukaupungissa nuorisotyöttömien määrä ei kasvanut.

Pitkäaikaistyöttömien määrä väheni vuoden aikana selvästi eniten Helsingissä, yli 5 200 henkilöllä, Tampereella laskua oli lähes 2 000 henkilöä, Lahdessa 559 henkilöä.

