

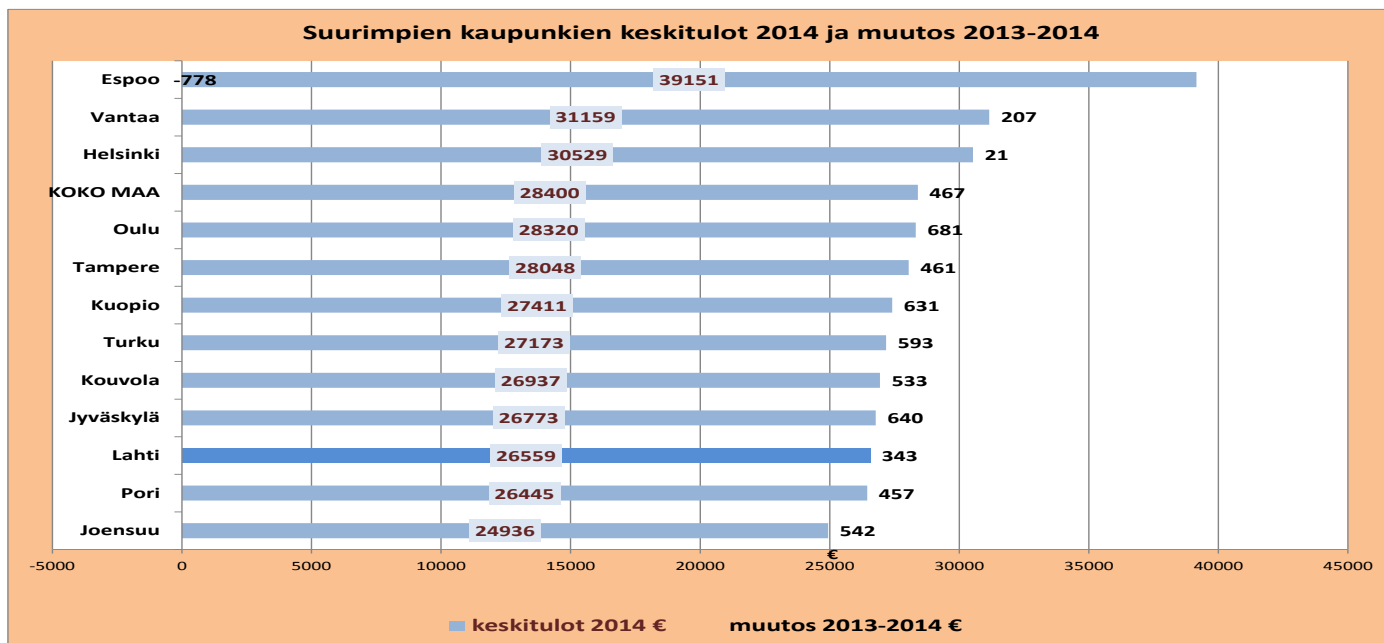
Tulonsaajien keskitulo ja tuloluokat suurimmissa kaupungeissa, koko maassa, Päijät-Hämeen kunnissa sekä Lahdessa alueittain 2014

Keskitulolla tarkoitetaan valtionveronalaisia tuloja jaettuna tulonsaajien lukumäärällä (tilastoissa ei ole huomioitu tulottomien osuutta). Keskitulo on herkkä äärihavainnoille. Lähde: Tilastokeskus/Kaupunki ja seutuindikaattorit.

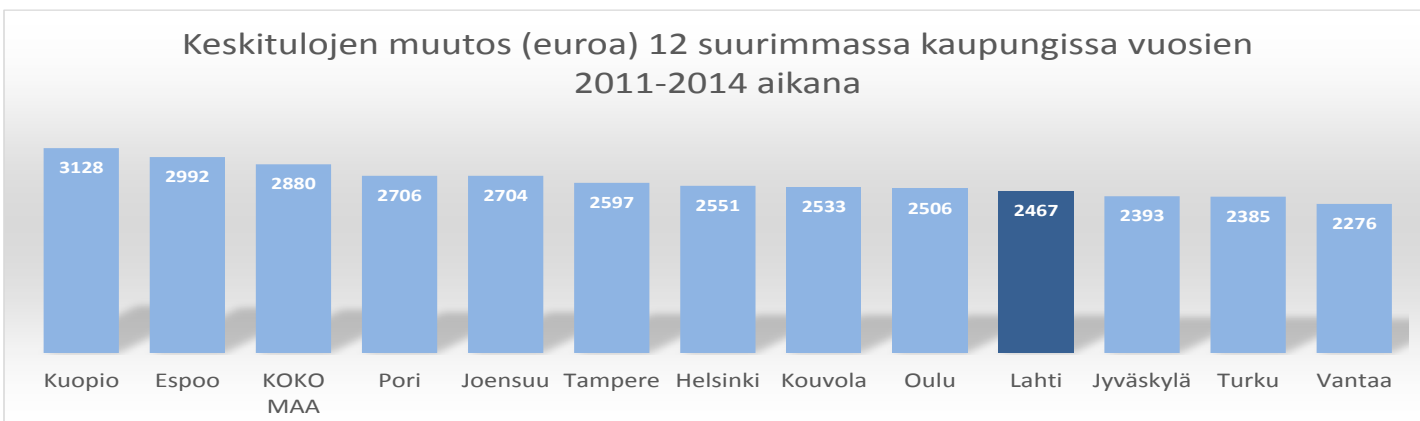
KESKITULOT JA TULOLUOKAT SUURIMMISSA KAUPUNGEISSA

Korkein keskitulo suurimmista kaupungeista vuoden 2014 lopussa oli Espoossa (39 151 €), toiseksi korkein Kauniaisten (58 881 €) jälkeen. Vain pääkaupunkiseudun suurissa kunnissa keskitulo oli korkeampi kuin koko maassa (28 400 €) keskimäärin. Selvästi alimmat keskitulot suurimmista kaupungeista olivat Joensuussa, alle 25 000€ euroa. Myös Lahdessa, Porissa, Jyväskylässä ja Kouvolassa keskitulot jäivät myös selvästi koko maan keskiarvosta, alle 27 000 euron.

Vuoden 2014 aikana keskitulot nousivat selvästi eniten Oulussa Kuopiossa ja Jyväskylässä, yli 600 eurola, Lahdessa kasvua oli 326 euroa. Helsingissä ja Vantaalla keskitulon kasvu oli hitainta, mutta vain Espoossa keskitulo laski vuoden 2014 aikana, 778 eurolla.

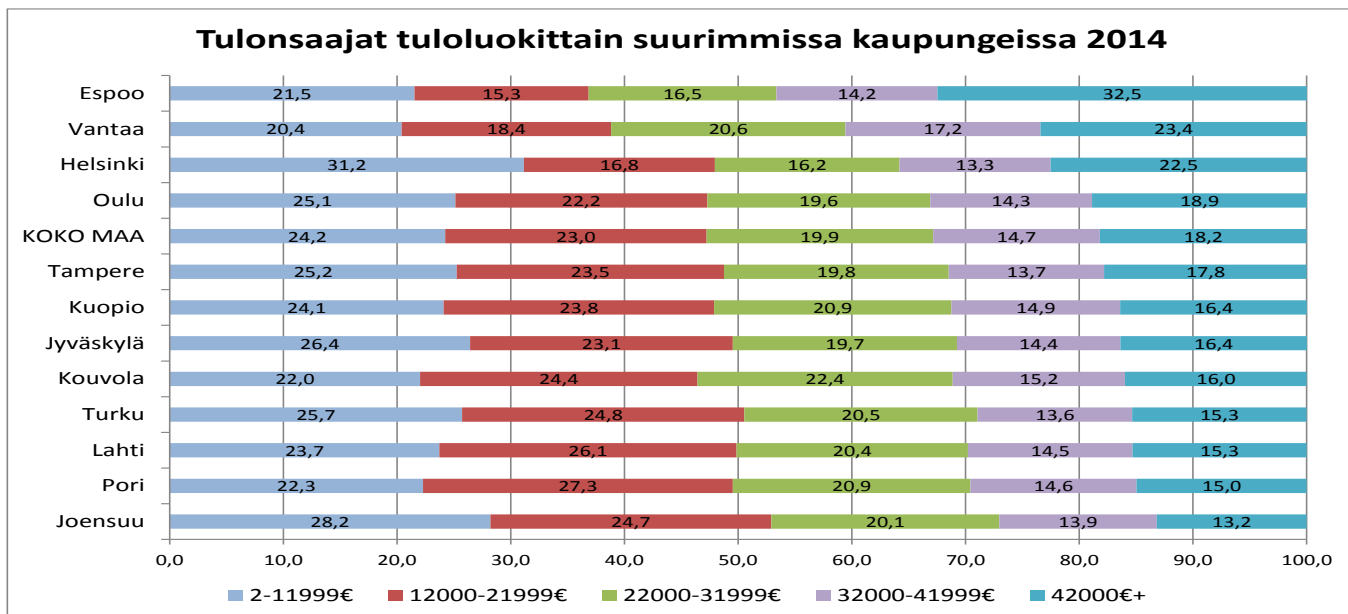


Vuosien 2011-2014 aikana keskitulo on noussut eniten Kuopiossa, yli 3100 eurolla, myös Espoossa kasvua oli lähes 3000 euroa. Muissa suurissa kaupungeissa keskitulon kasvu on ollut selvästi hitaampaa kuin maassa keskimäärin (2 880 €) 2010-luvulla.



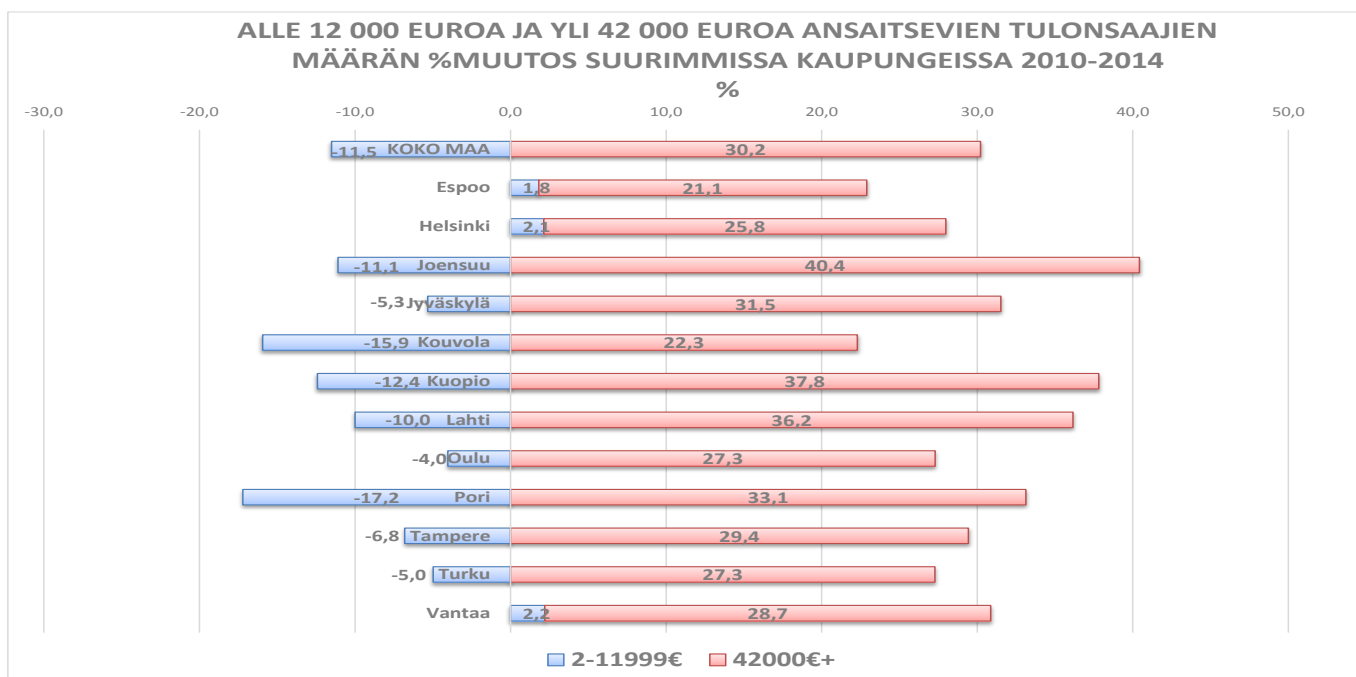
Tuloluokittaisessa jakaumassa erot kaupunkien välillä ovat suuria. Espoossa yli 42 000 euroa ansaitsevien osuus oli vuoden 2014 lopussa yli 32 %, Vantaalla ja Helsingissäkin yli 22 % tulonsaajista. Joensuussa yli 42 000 euroa ansaitsevia oli vain 13,2 %, Porissa, Lahdessa ja Turussakin vain noin 15 %:a tulonsaajista.

Alle 12 000 euroa ansaitsevien osuus oli vuoden 2014 lopussa suurin Helsingissä (31,2 %) ja Joensuussa (28,2 %), myös muissa yliopistokaupungeissa pienituloisten osuus on suuri. Vähiten pienituloisia oli Vantaalla ja Espoossa, reilu 20 % tulonsaajista. Lahdessa osuus oli 23,7 % ja koko maassa 24,2 %.



Alle 12 000 euroa ansaitsevien määrä vähentynyt koko maassa noin 11 prosenttia 2010-luvulla, yli 42 000 euroa vuodessa ansaitsevien osuus on vastaavasti kasvanut 30 %. Pienituloisten (alle 12 000€/v) määrä on kasvanut vain Espoossa, Vantaalla ja Helsingissä lähinnä maahanmuuttajataustaisen väestönosan ja työttömien määrän kasvusta johtuen. Eniten alle 12 000 euroa ansaitsevien osuus on vähentynyt Porissa, Kouvola ja Kuopiossa, 12-16 prosenttia, Lahdessa laskua oli 10 prosenttia vuosien 2011-2014 aikana.

Suurimmista kaupungeista yli 42 000 euroa ansaitsevien määrä on kasvanut 2010-luvulla eniten Joensuussa, Kuopiossa ja Lahdessa 36-40 prosenttia. Vähiten kasvua oli Espoossa ja Kouvola, reilu 20 prosenttia.

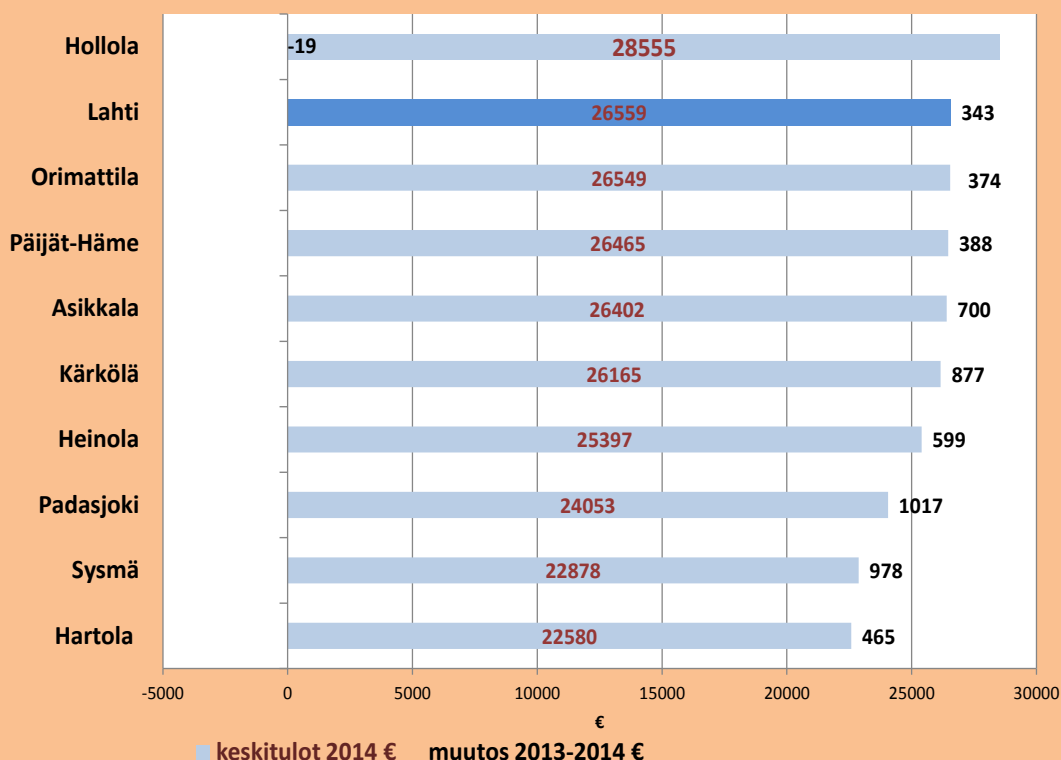


TULONSAAJIEN KESKITULOT JA TULOLUOKAT PÄIJÄT-HÄMEEN KUNNISSA VUODEN 2014 LOPUSSA

Päijät-Hämeen kunnista korkein keskitulo oli vuoden 2014 lopussa Hollolassa, reilu 28 500 euroa. Lahdessa ja Orimattilassa keskitulo oli 2000 euroa pienempi, noin 26 500 euroa. Hartolassa ja Sysmässä keskitulo jäi vuoden 2014 lopussa reilusti alle 23 000 euron, kun Päijät-Hämeen maakunnan kaikkien tulonsaajien keskitulo oli 26 465 euroa.

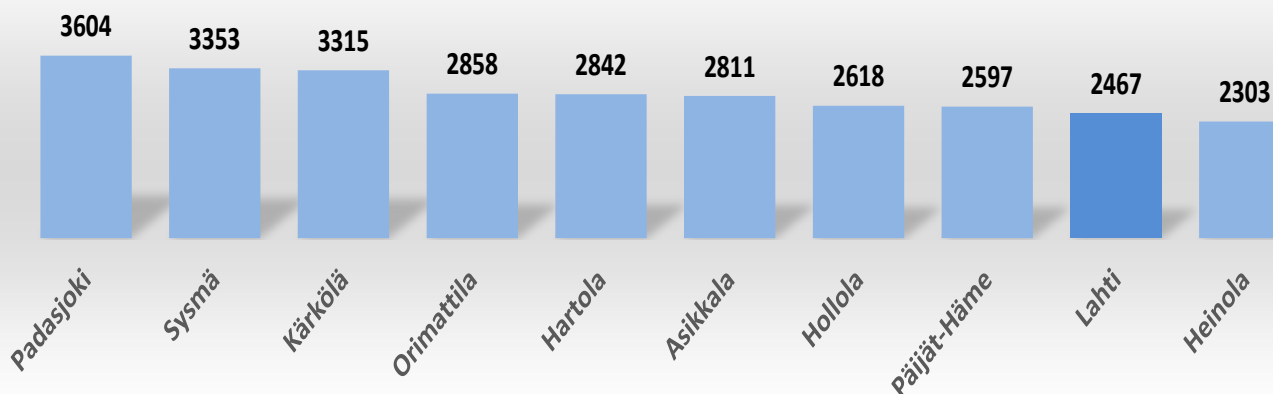
Vuoden 2014 aikana keskitulo kasvoi eniten Padasjoella (+1017€), Sysmässä (+1116€) ja Kärkölässä (877€), vähiten kasvua oli Lahdessa ja Orimattilassa, alle 400 euroa. Vain Hollolassa keskitulo aleni vuoden 2014 aikana, 19 eurolla.

Päijät-Hämeen kuntien keskitulot 2014 ja muutos 2013-2014



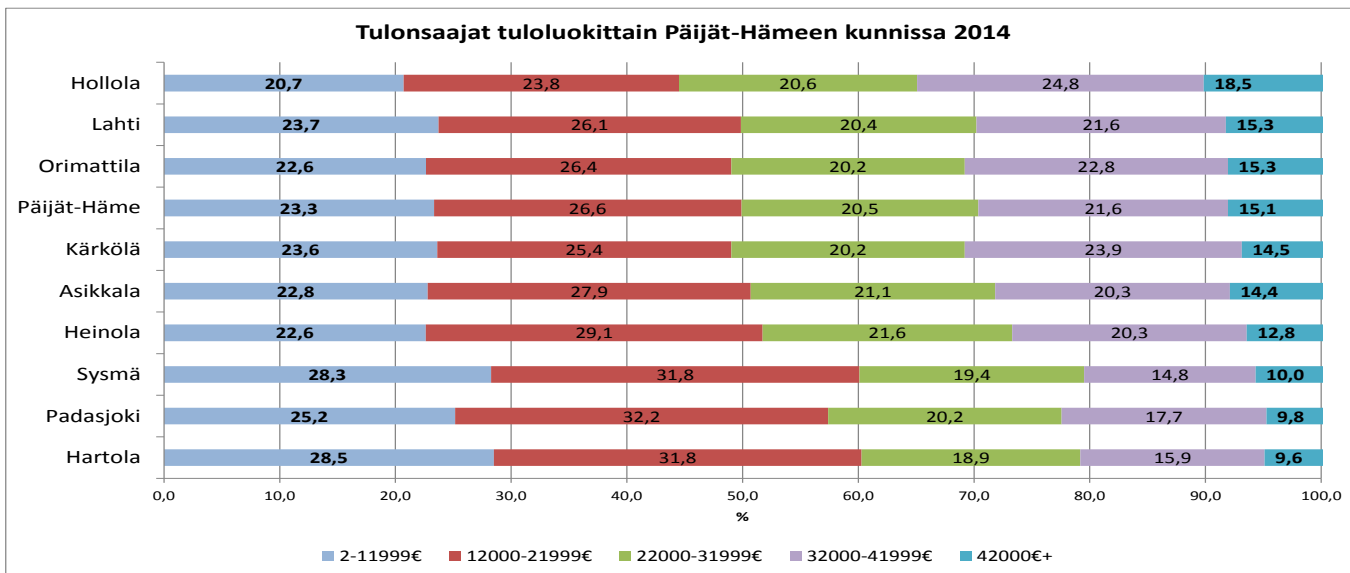
Vuosien 2011-2014 aikana keskitulo on noussut eniten Padasjoella (+3604€) sekä Sysmässä ja Kärkölässä, reilulla 3300 eurolla. Vähiten kasvua on ollut Heinolassa ja Lahdessa missä keskitulo on noussut 2010-luvulla alle 2500 eurolla.

Keskitulojen muutos (euroa) Päijät-Hämeen kunnissa vuosien 2011-2014 aikana



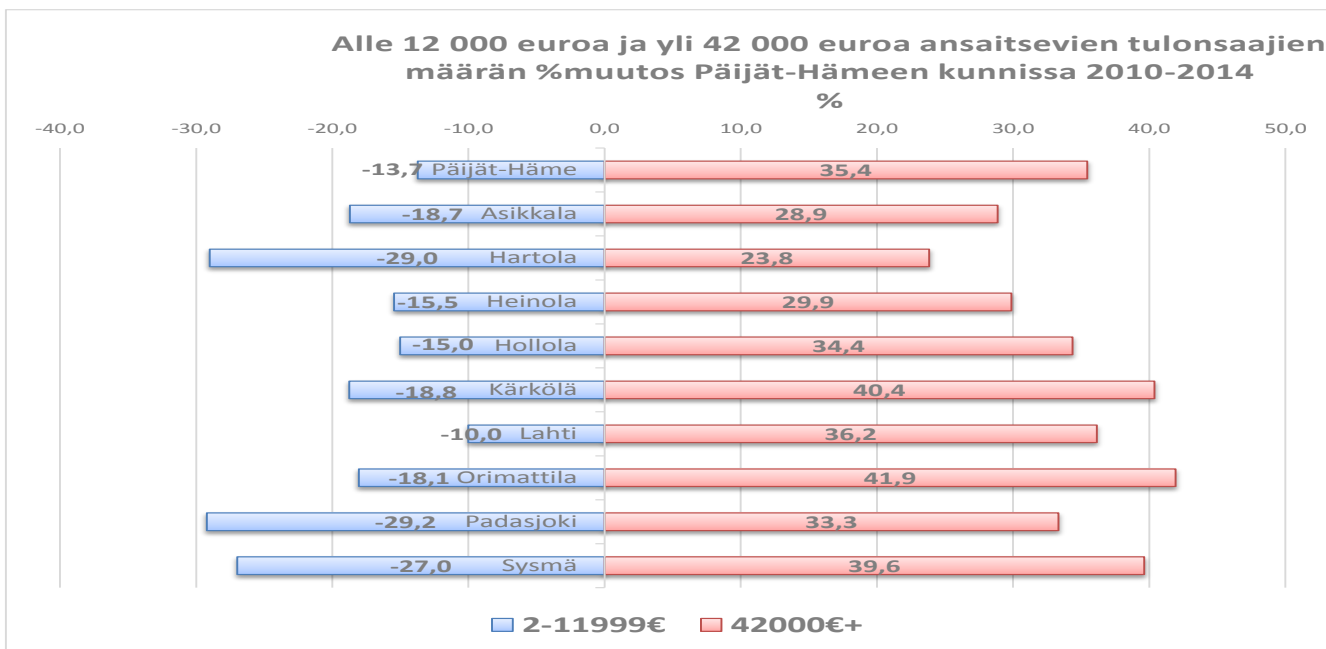
Tuloluokittaisessa jakaumassa erot kuntien välillä ovat suuria myös Päijät-Hämeessä. Hollolassa yli 42 000 euroa ansaitsevien osuus tulonsaajista oli 18,5 %, Lahdessa ja Orimattilassa 15,3 %, ja Päijät-Hämeessä keskimäärin 15,1 % vuoden 2014 lopussa. Hartolassa, Sysmässä ja Padasjoella ylimmän tuloluokan edustajia on noin 10 % tulonsaajista.

Alle 12 000 euroa ansaitsevien osuus oli vuoden 2014 lopussa suurin Hartolassa ja Sysmässä, noin 28 prosenttia tulonsaajista. Vähiten alle 12 000 euroa ansaitsevia oli Hollolassa (20,7 %), myös Orimattilassa, Heinolassa ja Nastolassa alle 12 000 euroa vuodessa ansaitsevia oli alle 23 % tulonsaajista, Lahdessa 23,7 %.



Alle 12 000 euroa ansaitsevien määrä vähentynyt Päijät-Hämeessä 13,7 prosenttia 2010-luvulla, yli 42 000 euroa vuodessa ansaitsevien osuus on vastaavasti kasvanut 35,4 %. Pientuloisten (alle 12 000€/v) määrä on vähentynyt eniten Hartolassa ja Padasjoella, lähes 30 prosenttia, Lahdessa vähiten, 10 prosenttia. Alle 12 000 euroa ansaitsevien määrä on vähentynyt suhteellisesti vähemmän Lahdessa kuin ympäristökunnissa koska muuttoliike keskuskuuntaan on varsinkin nuoremmassa ikäluokissa ollut vahvaa 2010-luvulla. Opiskelijoiden määrän ohella pientuloisuutta selittää myös maahanmuuttajataustaisesta väestöosasan kasvu Lahdessa 2010-luvulla.

Yli 42 000 euroa ansaitsevien määrä on kasvanut 2010-luvulla eniten Kärkölässä, Orimattilassa ja Sysmässä, noin 40 %. Vähiten kasvua oli Hartolassa, 23,8 %, Lahdessa kasvua oli 36,2 prosenttia.



KESKITULO SUOMEN KUNNISSA 2014 SUURUUSJÄRJESTYKSESSÄ

(Kuntaliitoksia toteutui vuoden 2016 alussa neljä: Kurikan ja Jalasjärven, Lahden ja Nastolan, Hollolan ja Hämeenkosken sekä Säskylän ja Köyliön liitokset. Kuntia on tällä hetkellä Suomessa 313.

SIJA	kunta	keskitulo 2014 €	SIJA	kunta	keskitulo 2014 €	SIJA	kunta	keskitulo 2014 €
1	Kauniaiainen	58881	101	Eurajoki	26686	201	Puumala	24274
2	Espoo	39151	102	Rovaniemi	26638	202	Kolari	24250
3	Kirkkonummi	36693	103	Uusikaarlepyy	26623	203	Nivala	24229
4	Muurame	36311	104	Kruunupyö	26600	204	Humppila	24205
5	Pirkkala	36196	105	Lahti	26559	205	Inari	24187
6	Sipoo	34804	106	Orimattila	26549	206	Oulainen	24178
7	Tuusula	34744	107	Luoto	26482	207	Vimpeli	24156
8	Nurmijärvi	34591	108	Sievi	26451	208	Kuortane	24136
9	Siuntio	34507	109	Pori	26445	209	Korsnäs	24121
10	Kaarina	33518	110	Mynämäki	26443	210	Evijärvi	24113
11	Jomala	32322	111	Raah	26436	211	Pomarkku	24109
12	Inkoo	32308	112	Imatra	26416	212	Kauhajoki	24076
13	Järvenpää	32273	113	Hamina	26409	213	Padasjoki	24053
14	Vihti	32163	114	Asikkala	26402	214	Vieremä	24043
15	Brändö	32076	115	Hämeenkyrö	26377	215	Merikarvia	24027
16	Naantali	31960	116	Harjavalta	26325	216	Ahtäri	23944
17	Mustasaari	31946	117	Kotka	26316	217	Suonenjoki	23921
18	Porvoo	31939	118	Tammela	26293	218	Reisjärvi	23920
19	Lemland	31851	119	Lemi	26242	219	Parkano	23908
20	Pornainen	31499	120	Mikkeli	26214	220	Lapinjärvi	23899
21	Sottunga	31468	121	Kärkölä	26165	221	Pyhäntä	23896
22	Lieto	31365	122	Simo	26156	222	Kuusamo	23894
23	Kerava	31215	123	Isokyrö	26140	223	Tervola	23784
24	Vantaa	31159	124	Vöyri	26134	224	Punkalaidun	23716
25	Lempäälä	31156	125	Jämsä	26096	225	Hirvensalmi	23675
26	Askola	31132	126	Ylivieska	26079	226	Haapavesi	23672
27	Föglö	30955	127	Pedersören kunta	26066	227	Juva	23633
28	Masku	30847	128	Maalahti	26066	228	Juankoski	23618
29	Maarianhamina - IV	30827	129	Lapua	26064	229	Konnevesi	23612
30	Mäntsälä	30583	130	Nakkila	26023	230	Luhanka	23527
31	Helsinki	30529	131	Hailuoto	25975	231	Kitee	23523
32	Kempele	30125	132	Marttila	25959	232	Kemijärvi	23518
33	Hyvinkää	30119	133	Lapinjärvi	25880	233	Haapajärvi	23500
34	Rusko	30077	134	Muhos	25858	234	Ylitornio	23460
35	Kangasala	30076	135	Tyrnävä	25846	235	Parikkala	23449
36	Lohja	29807	136	Kittilä	25741	236	Alavieska	23411
37	Vaasa	29789	137	Urdala	25639	237	Keitele	23408
38	Parainen	29623	138	Liperi	25633	238	Kangasniemi	23295
39	Hattula	29515	139	Kajaani	25609	239	Kyyjärvi	23240
40	Finström	29489	140	Leppävirta	25588	240	Halsua	23190
41	Lumparland	29462	141	Iitti	25530	241	Pyhäjärvi	23091
42	Ylöjärvi	29460	142	Myrskylä	25511	242	Teuva	23045
43	Laihia	29437	143	Kannus	25508	243	Honkajoki	23036
44	Taipalsaari	29436	144	Luumäki	25505	244	Saarijärvi	23008
45	Saltvik	29431	145	Sodankylä	25491	245	Virrat	22979
46	Nokia	29419	146	Pöytyä	25474	246	Kuhmo	22933
47	Hausjärvi	29326	147	Kaustinen	25455	247	Rantasalmi	22910
48	Paimio	29285	148	Muonio	25451	248	Joutsa	22904
49	Vesilähti	29187	149	Sotkamo	25419	249	Sysmä	22878
50	Siilinjärvi	29072	150	Pälkäne	25405	250	Pello	22875
51	Liminka	28950	151	Heinola	25397	251	Lappajärvi	22873
52	Nousiainen	28903	152	Laitila	25389	252	Kuhmoinen	22870
53	Riihimäki	28885	153	Joroinen	25344	253	Alavus	22862
54	Sund	28756	154	Oripää	25344	254	Hankasalmi	22715
55	Raisio	28746	155	Mänttä-Viippula	25335	255	Viitasaari	22714
56	Pyhtää	28687	156	Kemi	25331	256	Pelkosenniemi	22661
57	Hollola	28555	157	Iisalmi	25298	257	Tohmajärvi	22644
	KOKO MAA	28400	158	Taivassalo	25297	258	Jämijärvi	22629
58	Luvia	28374	159	Toivakka	25270	259	Alajärvi	22628
59	Hämeenlinna	28370	160	Sastamala	25268	260	Rautalampi	22624
60	Oulu	28320	161	Ii	25259	261	Ristijärvi	22620
61	Rauma	28236	162	Orivesi	25252	262	Outokumpu	22588
62	Janakkala	28207	163	Närpiö	25157	263	Hartola	22580
63	Kontiolahti	28165	164	Äänekoski	25151	264	Miehkälä	22564
64	Hammarland	28155	165	Pyhäjoki	25092	265	Siikalatva	22564
65	Keminmaa	28131	166	Juupajoki	25090	266	Nurmes	22539
66	Seinäjoki	28120	167	Loimaa	25079	267	Lestijärvi	22498
67	Tampere	28048	168	Kauhava	25045	268	Kiuruvesi	22496
68	Hanko	27998	169	Somero	25025	269	Isojoki	22488
69	Pyhäranta	27828	170	Varkaus	25010	270	Sonkajärvi	22488
70	Ulvila	27804	171	Uurainen	24989	271	Enonkoski	22464
71	Raasepori	27699	172	Kustavi	24988	272	Liekka	22431
72	Vaikeakoski	27588	173	Joensuu	24936	273	Perho	22403
73	Pukkila	27550	174	Huittinen	24763	274	Pertunmaa	22328
74	Eckerö	27537	175	Rautjärvi	24754	275	Pielavesi	22230
75	Aura	27495	176	Siikajoki	24727	276	Heinävesi	22198
76	Kumlinge	27471	177	Ypäjä	24707	277	Kihniö	22189
77	Kuopio	27411	178	Kokemäki	24704	278	Karjajoki	22169
78	Loviisa	27372	179	Utsjoki	24679	279	Suomussalmi	22152
79	Vårdö	27273	180	Kalajoki	24660	280	Pihtipudas	22145
80	Säskylä	27245	181	Mäntymäki	24642	281	Vaala	22111
81	Laukaa	27182	182	Vehmaa	24639	282	Polvijärvi	22089
82	Turku	27173	183	Kemiönsaari	24637	283	Karstula	22045
83	Sauvo	27173	184	Veteli	24614	284	Ilomantsi	21976
84	Ruokolahti	27141	185	Savonlinna	24596	285	Valtimo	21849
85	Loppi	27089	186	Geta	24576	286	Utajärvi	21833
86	Karkkila	27056	187	Ikaalinen	24531	287	Ranua	21814
87	Lappeenranta	27003	188	Koski Tl	24522	288	Tervo	21792
88	Kokkola	26977	189	Ruovesi	24510	289	Sulkava	21780
89	Ilmajoki	26946	190	Kurikka	24486	290	Kärsämäki	21741
90	Eura	26943	191	Petäjävesi	24464	291	Paltamo	21717
91	Kouvola	26937	192	Keuruu	24461	292	Merijärvi	21698
92	Tornio	26921	193	Forssa	24424	293	Tuusniemi	21687
93	Pietarsaari	26902	194	Kankaanpää	24402	294	Savukoski	21676
94	Akaa	26827	195	Lumijoki	24373	295	Multia	21647
95	Uusikaupunki	26792	196	Savitaipale	24365	296	Karvia	21632
96	Kökar	26779	197	Pieksämäki	24359	297	Enontekiö	21510
97	Jyväskylän	26773	198	Toholampi	24358	298	Juuka	21489
98	Salo	26721	199	Virolahti	24349	299	Siikainen	21468
99	Kaskinen	26719	200	Kristiinankaupunki	24296	300	Taivalkoski	21454
100	Jokioinen	26699				301	Soini	21434
						302	Salla	21429
						303	Hyrnsalmi	21400
						304	Posio	21382
						305	Kaavi	21338
						306	Vesanto	21207
						307	Puolanka	21159
						308	Rääkkylä	21146
						309	Kannonkoski	21138
						310	Pudasjärvi	21112
						311	Kinnula	21009
						312	Rautavaara	20776
						313	Kristiinankaupunki	21078

KESKITULO SUOMEN KUNNISSA 2014 AAKKOSJÄRJESTYKSESSÄ

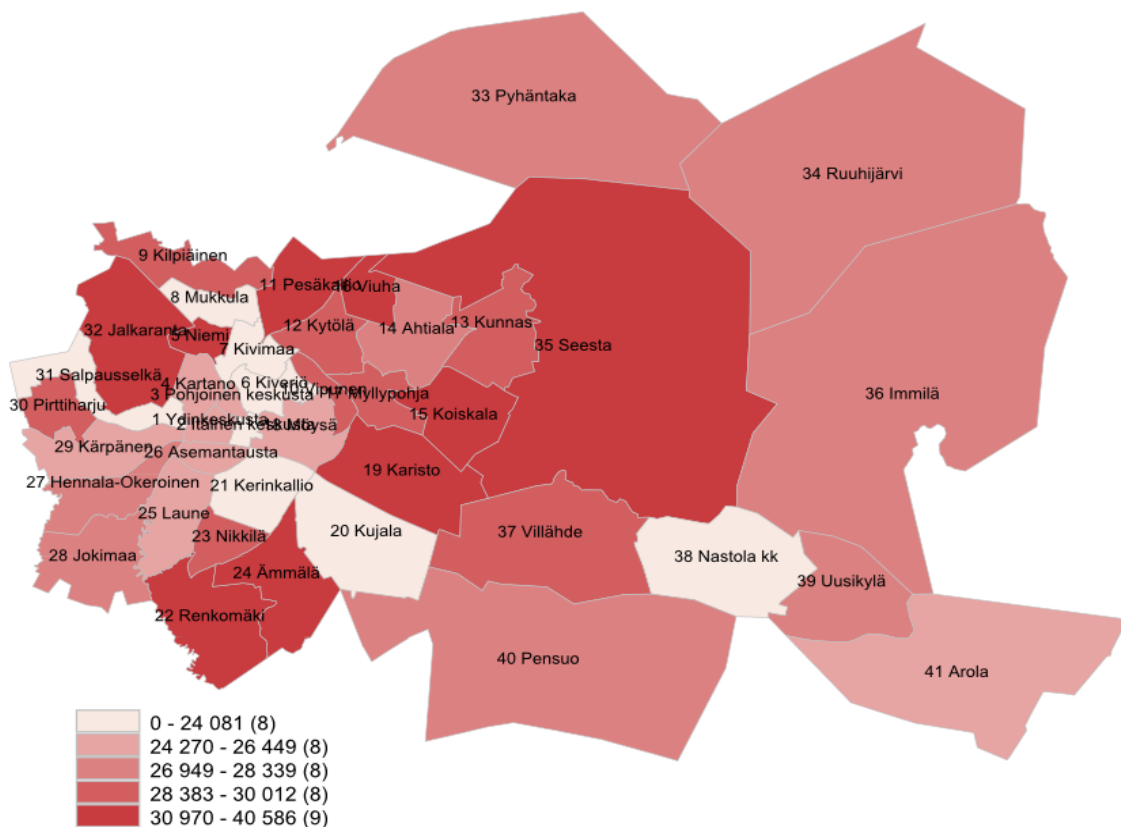
SIJA	kunta	keskitulo 2014 €	SIJA	kunta	keskitulo 2014 €	SIJA	kunta	keskitulo 2014 €
94	Akaa	26827	178	Kokemäki	24704	5	Pirkkala	36196
259	Alajärvi	22628	88	Kokkola	26977	282	Polvijärvi	22089
236	Alavieska	23411		KOKO MAA	28400	211	Pomarkku	24109
253	Alavus	22862	202	Kolari	24250	109	Pori	26445
114	Asikkala	26402	229	Konnevesi	23612	20	Pornainen	31499
26	Askola	31132	63	Kontiolahti	28165	18	Porvoon	31939
75	Aura	27495	209	Korsnäs	24121	304	Posio	21382
15	Brändö	32076	188	Koski Tl	24522	310	Pudasjärvi	21112
74	Eckerö	27537	117	Kotka	26316	73	Pukkila	27550
271	Enonkoski	22464	91	Kouvola	26937	224	Punkalaidun	23716
297	Enontekiö	21510	200	Kristiinankaupunki	24296	307	Puolanka	21159
2	Espoo	39151	300	Kristiinankaupunki	21078	201	Puumala	24274
90	Eura	26943	104	Kruunupyy	26600	56	Pyhtää	28687
101	Eurajoki	26686	246	Kuhmo	22933	165	Pyhäjoki	25092
210	Evijärvi	24113	252	Kuhmoinen	22870	241	Pyhäjärvi	23091
40	Finström	29489	76	Kumlinge	27471	221	Pyhäntä	23896
193	Forssa	24424	77	Kuopio	27411	69	Pyhäranta	27828
27	Föglö	30955	208	Kuortane	24136	150	Pälkäne	25405
186	Geta	24576	190	Kurikka	24486	146	Pöytyä	25474
233	Haapajärvi	23500	172	Kustavi	24988	111	Raaha	26436
226	Haapavesi	23672	222	Kuusamo	23894	71	Raasepori	27699
131	Hailuoto	25975	239	Kyyjärvi	23240	55	Raisio	28746
240	Halsua	23190	121	Kärkölä	26165	247	Rantasalmi	22910
113	Hamina	26409	290	Kärsämäki	21741	287	Ranua	1814
64	Hammarland	28155	96	Kökar	26779	61	Rauma	28236
254	Hankasalmi	22715	105	Lahti	26559	260	Rautalampi	22624
68	Hanko	27998	43	Laihia	29437	312	Rautavaara	20776
116	Harjavalta	26325	152	Laitila	25389	175	Rautjärvi	24754
263	Hartola	22580	133	Lapinjärvi	25880	218	Reisjärvi	23920
39	Hattula	29515	220	Lapinlahti	23899	53	Riihimäki	28885
47	Hausjärvi	29326	251	Lappajärvi	22873	261	Ristijärvi	22620
151	Heinola	25397	87	Lappeenranta	27003	102	Rovaniemi	26638
276	Heinävesi	22198	129	Lapua	26064	84	Ruokolahti	27141
31	Helsinki	30529	81	Laukaa	27182	189	Ruovesi	24510
225	Hirvensalmi	23675	119	Lemi	26242	34	Rusko	30077
57	Hollola	28555	19	Lemland	31851	308	Rääkkylä	21146
243	Honkajoki	23036	25	Lempäälä	31156	244	Saarjärvi	23008
174	Huittinen	24763	140	Leppävirta	25588	302	Salla	21429
204	Humppila	24205	267	Lestijärvi	22498	98	Salo	26721
303	Hyrynsalmi	21400	272	Liekka	22431	45	Saltvik	29431
33	Hyvinkää	30119	22	Lieto	31365	160	Sastamala	25268
115	Hämeenkyrö	26377	51	Liminka	28950	83	Sauvo	27173
59	Hämeenlinna	28370	138	Liperi	25633	196	Savitaipale	24365
161	Ii	25259	36	Lohja	29807	185	Savonlinna	24596
157	Iisalmi	25298	167	Loimaa	25079	294	Savukoski	21676
141	Iitti	25530	85	Loppi	27089	66	Seinäjäki	28120
187	Ikaalinen	24531	78	Loviisa	27372	108	Sievi	26451
89	Ilmajoki	26946	230	Luhanka	23527	299	Siikainen	21468
284	Iloantasi	21976	195	Lumijoki	24373	176	Siikajoki	24727
112	Imatra	26416	41	Lumparland	29462	265	Siikalatva	22564
205	Inari	24187	107	Luoto	26482	50	Siilinjärvi	29072
12	Inkoo	32308	144	Luumäki	25505	122	Simo	26156
269	Isojoki	22488	58	Luvia	28374	6	Sipoo	34804
123	Isokyrö	26140	128	Maalahti	26066	9	Siuntio	34507
62	Janakkala	28207	29	Maarianhamina - Marie	30827	145	Sodankylä	25491
173	Joensuu	24936	132	Marttila	25959	301	Soini	21434
100	Jokioinen	26699	28	Masku	30847	169	Somero	25025
11	Jomala	32322	292	Merijärvi	21698	270	Sonkajärvi	22488
153	Joroinen	25344	215	Merikarvia	24027	149	Sotkamo	25419
248	Joutsa	22904	264	Miehikkälä	22564	21	Sottunga	31468
228	Juankoski	23618	120	Mikkeli	26214	289	Sulkava	21780
298	Juuka	21489	134	Muhos	25858	54	Sund	28756
166	Juupajoki	25090	295	Multia	21647	279	Suomussalmi	22152
227	Juva	23633	148	Muonio	25451	217	Suonenjoki	23921
97	Jyväskylä	26773	17	Mustasaari	31946	249	Sysmä	22878
258	Jämijärvi	22629	4	Muurame	36311	80	Säkyä	27245
125	Jämsä	26096	110	Mynämäki	26443	44	Taipalsaari	29436
13	Järvenpää	32273	142	Myrskylä	25511	300	Taivalkoski	21454
10	Kaarina	33518	30	Mäntsälä	30583	158	Taivassalo	25297
305	Kaavi	21338	155	Mänttä-Vilppula	25335	118	Tammela	26293
139	Kajaani	25609	181	Mäntyharju	24642	67	Tampere	28048
180	Kalajoki	24660	16	Naantali	31960	288	Tervo	21792
35	Kangasala	30076	130	Nakkila	26023	223	Tervola	23784
238	Kangasniemi	23295	203	Nivala	24229	242	Teuva	23045
194	Kankaanpää	24402	46	Nokia	29419	257	Tohmajärvi	22644
309	Kannonkoski	21138	52	Nousiainen	28903	198	Toholampi	24551
143	Kannus	25508	266	Nurmes	22539	159	Toivakka	25270
278	Karjajoki	22169	8	Nurmijärvi	34591	92	Tornio	26921
86	Karikkala	27056	163	Närpiö	25157	82	Turku	21773
283	Karstula	22045	106	Orimattila	26549	293	Tuusniemi	21687
296	Karvia	21632	154	Oripää	25344	7	Tuusula	34744
99	Kaskinen	26719	162	Orivesi	25252	135	Tyrnävä	25846
212	Kauhajoki	24076	206	Oulainen	24178	70	Ulvila	27804
168	Kauhava	25045	60	Oulu	28320	137	Urjala	25639
1	Kauniainen	58881	262	Outokumpu	22588	286	Utajärvi	21833
147	Kaustinen	25455	213	Padasjoki	24053	179	Utsjoki	24679
237	Keitele	23408	48	Paimio	29285	171	Uurainen	24989
156	Kemi	25331	291	Paltamo	21717	103	Usikaarlepyy	26623
232	Kemijärvi	23518	38	Parainen	29623	95	Usikaupunki	26792
65	Keminmaa	28131	235	Parikkala	23449	281	Vaala	22111
183	Kemiönsaari	24637	219	Parkano	23908	37	Vaasa	29789
32	Kempele	30125	127	Pedersören kunta	26066	72	Valkeakoski	27588
23	Kerava	31215	256	Pelkosenniemi	22661	285	Valtimo	21849
192	Keuruu	24461	250	Pello	22875	24	Vantaa	31159
277	Kihniö	22189	273	Perho	22403	170	Varkaus	25010
311	Kinnula	21009	274	Pertunmaa	22328	182	Vehmaa	24639
3	Kirkkonummi	36693	191	Petäjävesi	24464	306	Vesanto	21207
231	Kitee	23523	197	Pieksämäki	24359	49	Vesilahti	29187
136	Kittilä	25741	275	Pielavesi	22230	184	Veteli	24614
268	Kiuruvesi	22496	93	Pietarsaari	26902	214	Vieremä	24043
			280	Pihtipudas	22145	14	Vihti	32163
						255	Viitasaari	22714
						207	Vimpeli	24156
						199	Virrolampi	24349
						245	Virrat	22979
						79	Vårdö	27273
						124	Vöyri	26134
						234	Ylitornio	23460
						126	Ylivieska	26079
						42	Ylöjärvi	29460
						177	Ypäjä	24707
						216	Ähtäri	23944
						164	Äänekoski	25151

Lahden asukkaiden valtionveronalaisista tuloista laskettu keskitulo oli vuoden 2014 lopussa 26 559 euroa. Korkein keskitulo tilastollisista kaupunginosista oli Viuhassa, yli 40 000 euroa ja Karistossa noin 38 500 euroa. Koiskalassa ja Jalkarannassa keskitulo oli noin 35 000 euroa vuodessa, myös Pesäkal-liossa, Seestaan alueella ja Renkomäessä keskitulo ylitti 32 000 euroa. Alhaisin keskitulo oli Kerinkalli-ossa (sis. Liipola) noin 20 400 euroa. Myös Mukkulassa, Kiveriössä ja Kivimaalla jäätin alle 23 000 euron keskitulon, mikä johtuu osin alueiden vanhusten suuresta määrästä.

Karkeasti luokiteltuna korkeat keskitulot painottuvat uusille omakotialueille kun kerrostalolähiöt ja osa keskustaa sekä Nastolan keskus ovat pienemmän tulotason alueita, joissa asuu paljon ikääntyneitä ihmisiä ja opiskelijoita.

15-vuotta täyttäneiden valtionveronalaiset keskitulot tilastollisissa kaupunginosissa 2014

Vuosi = 2014
Tunnusluvut = Keskitulo



Lahden kaupunki / Tilastokeskus

Tilastollinen kaupunginosa	Henkilöt	Keskitulo
Viuha	314	40586
Karisto	1094	38487
Koiskala	244	35389
Jalkaranta	4957	34836
Pesäkalio	181	33399
Seesta	418	33355
Renkomäki	1871	32514
Ämmälä	364	31005
Niemi	1491	30970
Villähde	2999	30012
Kytölä	1486	29789
Kilpiäinen	2790	29691
Myllypohja	1515	29512
Kunnas	1496	29298
Nikkilä	1695	28575
Pirttiharju	2731	28433
Vipunen	73	28383
Ahtiala	3968	28339
Jokimaa	497	28130
Immilä	327	28078

Tilastollinen kaupunginosa	Henkilöt	Keskitulo
Pyhäntaka	449	27901
Hennala-Okeroinen	1676	27377
Uusikylä	1499	27034
Pensuo	510	27030
Ruuhijärvi	253	26949
Kartano	5230	26449
Laune	5268	26057
Arola	188	25213
Möysä	5895	24962
Ydinkeskusta	6510	24844
Pohjoinen keskusta	4294	24649
Asemantausta	3877	24416
Kärpänen	6935	24270
Nastola kk	5410	24081
Kujala	137	23609
Itäinen keskusta	3681	23371
Kivimaa	3545	22900
Kiveriö	3900	22496
Mukkula	3833	21038
Kerinkallio	6225	20406
Muu alue	1102	11019

TULONSAAJAT TULOLUOKITTAIN TILASTOLLISISSA KAUPUNGINOISSA 2014

■ 1- 14 999€ ■ 15 000-24999€ ■ 25 000-44 999€ ■ 45 000€ tai enemmän

