

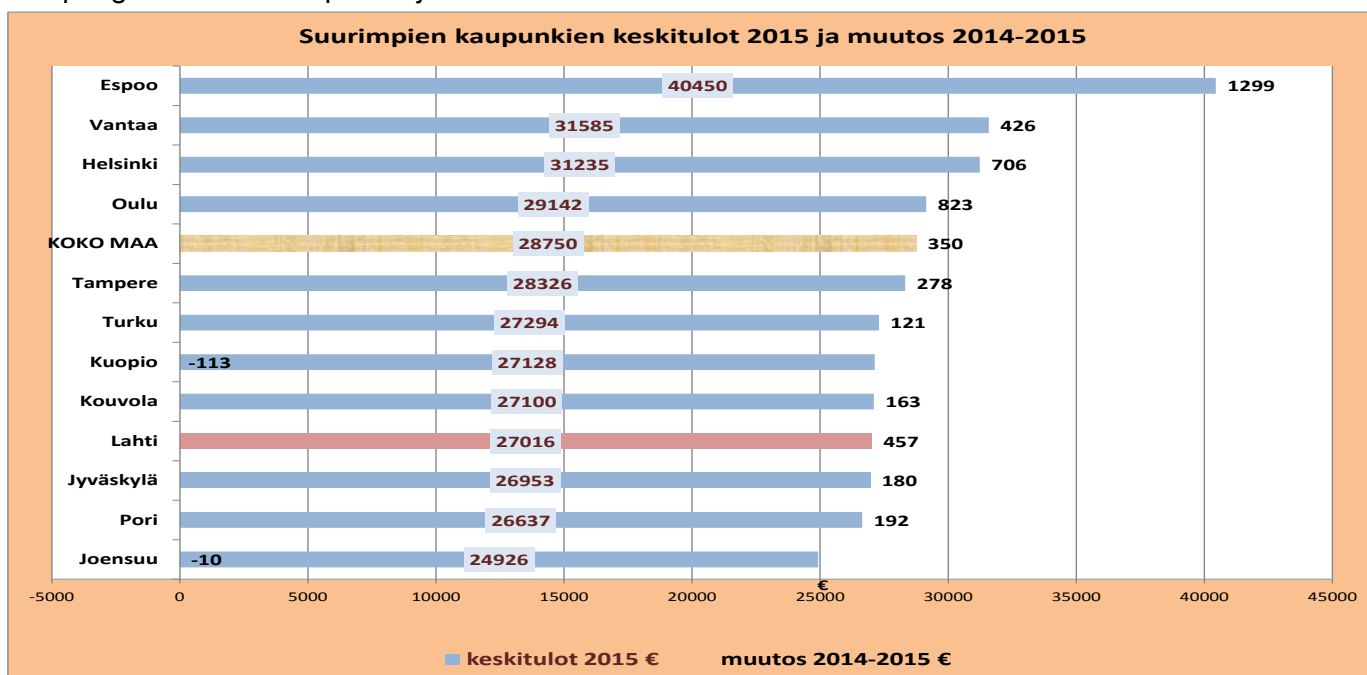
## Tulonsaajien keskitulo ja tuloluokat suurimmissa kaupungeissa, koko maassa, Päijät-Hämeen kunnissa sekä Lahdessa alueittain 2015

Keskitulolla tarkoitetaan valtionveronalaisia tuloja jaettuna tulonsaajien lukumäärällä (tilastoissa ei ole huomioitu tulottomien osuutta). Keskitulo on melko herkkä äärihavainnoille. Lähde: Tilastokeskus/Kaupunki ja seutuindikaattorit.

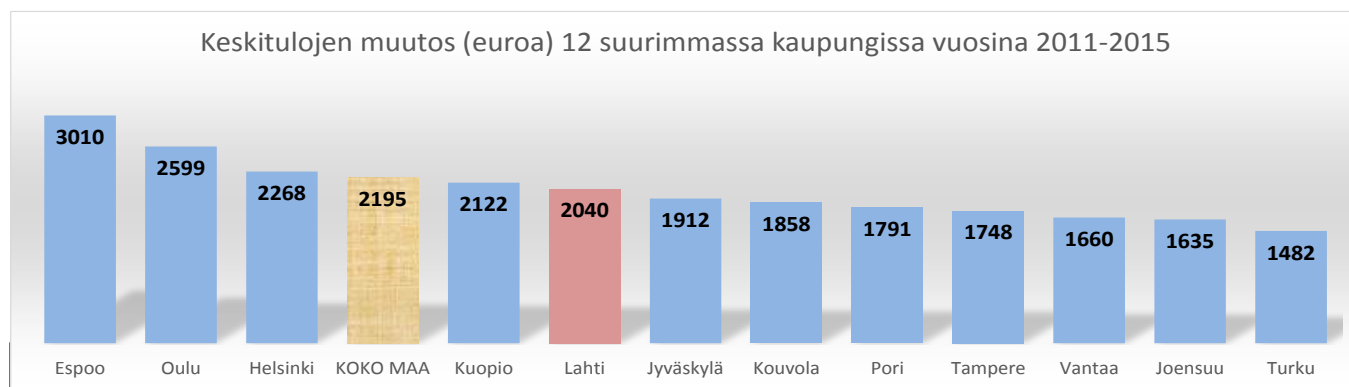
### TULONSAAJIEN KESKITULOT JA TULOLUOKAT SUURIMMISSA KAUPUNGEISSA

Selvästi korkein keskitulo suurimmista kaupungeista oli vuoden 2015 lopussa Espoossa (40 450 €). Vain pääkaupunkiseudun suurissa kunnissa sekä Oulussa keskitulo oli korkeampi kuin koko maassa (28 750 €) keskimäärin. Selvästi alimmat keskitulot suurimmista kaupungeista sekä olivat Joensuussa, alle 25 000€ euroa. Myös Porissa ja Jyväskylässä keskitulo jäi alle 27 000 euron, Lahdessa keskitulo oli niukasti yli 27 000 euroa.

Vuoden 2015 aikana keskitulo nousi selvästi eniten Espoossa, noin 1 300 eurolla, Oulussa kasvua oli noin 800 euroa ja Helsingissä 700 euroa. Lahdessa kasvua oli 457 euroa, neljänneksi eniten suurista kaupungeista. Vain Kuopiossa ja Joensuussa keskitulo laski vuoden 2015 aikana.

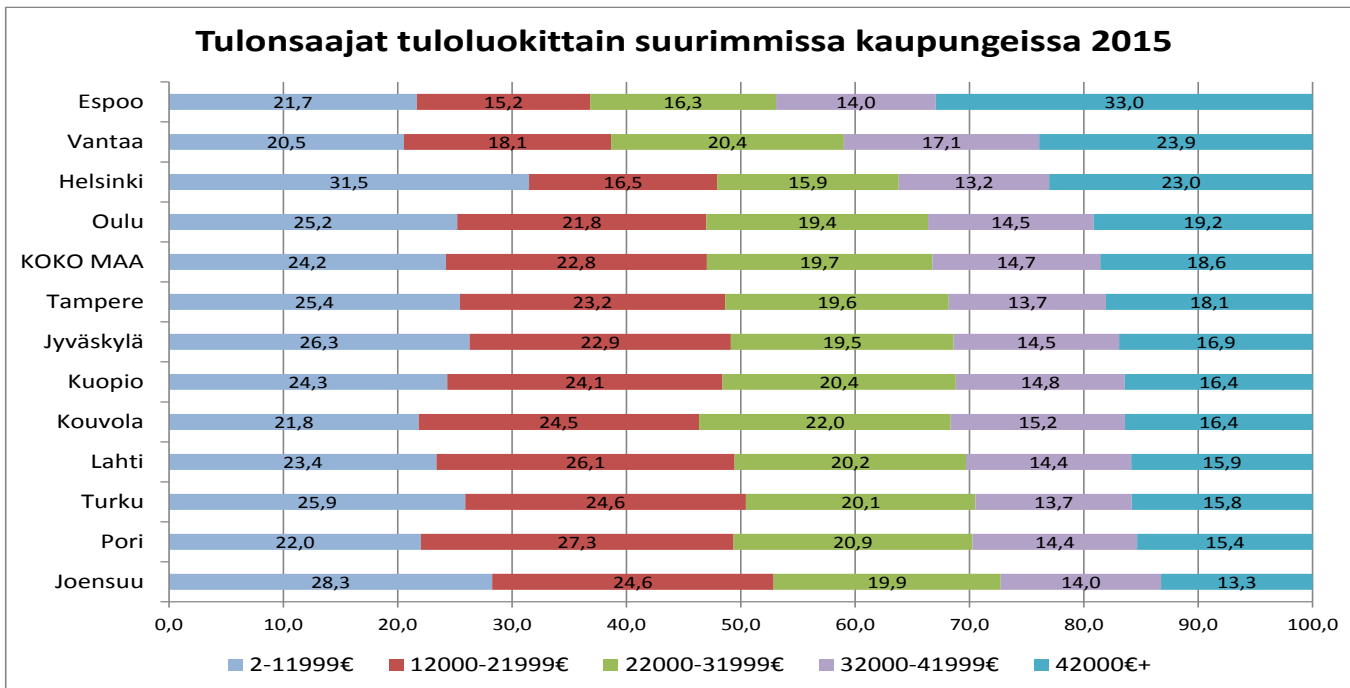


Vuosien 2011-2015 aikana keskitulo nousi eniten Espoossa, noin 3 000 eurolla, Oulussa kasvua oli yli 2 500 euroa. Lahdessa keskitulo kasvoi oli yli 2 000 euroa neljässä vuodessa, viidenneksi eniten suurista kaupungeista. Vähäisintä keskitulon kasvu Turussa, alle 1 500 euroa.



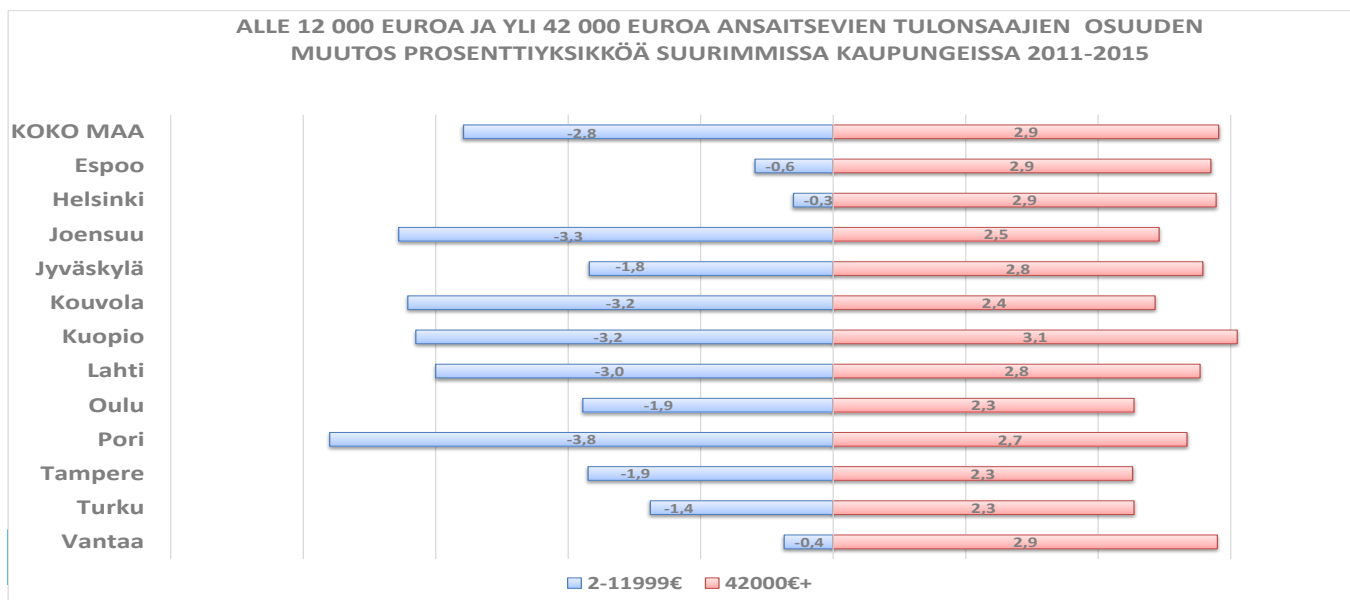
Tuloluokittaisessa jakaumassa erot kaupunkien välillä ovat suuria. Espoossa yli 42 000 euroa ansaitsevien osuus oli vuoden 2014 lopussa 33 %, Vantaalla ja Helsingissäkin yli 23 % tulonsaajista. Joensuussa yli 42 000 euroa ansaitsevia oli vain 13,3 %. Myös Porissa, Turussa ja Lahdessa alle 16 %:a tulonsaajista ansaitsi yli 42 000 euroa vuoden 2015 aikana.

Alle 12 000 euroa ansaitsevien osuus oli vuoden 2014 lopussa suurin Helsingissä (31,5 %) ja Joensuussa (28,3 %), myös muissa yliopistokaupungeissa pienituloisten osuus on suuri. Vähiten pienituloisia oli Vantaalla, Espoossa ja Kouvolassa, reilu 20 % tulonsaajista, Lahdessa alle 12 000 ansaitsevia oli 23,4 % ja koko maassa 24,2 % kaikista tulonsaajista.



Koko maan tasolla alle 12 000 euroa ansaitsevien osuus on vähentynyt (-2,8 pros.yks.) suunnilleen saman verran kuin 42 000 euroa ansaitsevien osuus (+2,9 pros.yks.) on kasvanut neljän vuoden aikana. Pienituloisten (alle 12 000€/v) osuus tulonsaajista on vähentynyt eniten Porissa, lähes 4 prosenttiyksikköä, Lahdessa 3,0 pros. yks. Espoossa, Vantaalla ja Helsingissä lähinnä maahanmuuttajataustaisen väestönsosan kasvun johdosta alle 12 000 euroa ansaitsevien osuus alentunut vain noin 0,5 prosenttiyksikköä vuosien 2011– 2015 aikana.

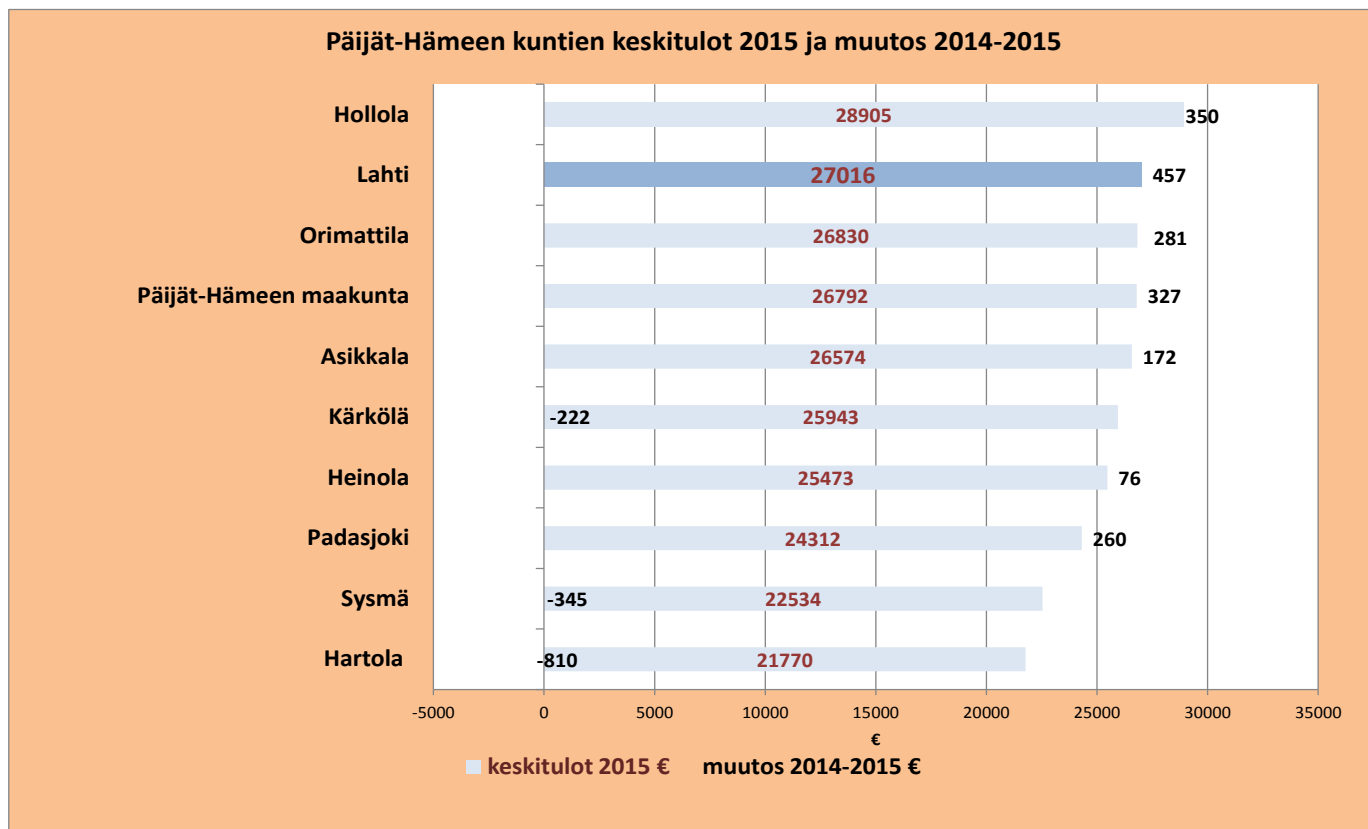
Suurimmista kaupungeista yli 42 000 euroa ansaitsevien osuus on kasvanut 2010-luvulla eniten Kuopiossa (+3,1, pros.yks.), Lahdessa kasvua oli 2,8 prosenttiyksikköä. Vähiten kasvua oli Oulussa, Tampereella ja Turussa, 2,3 prosenttiyksikköä.



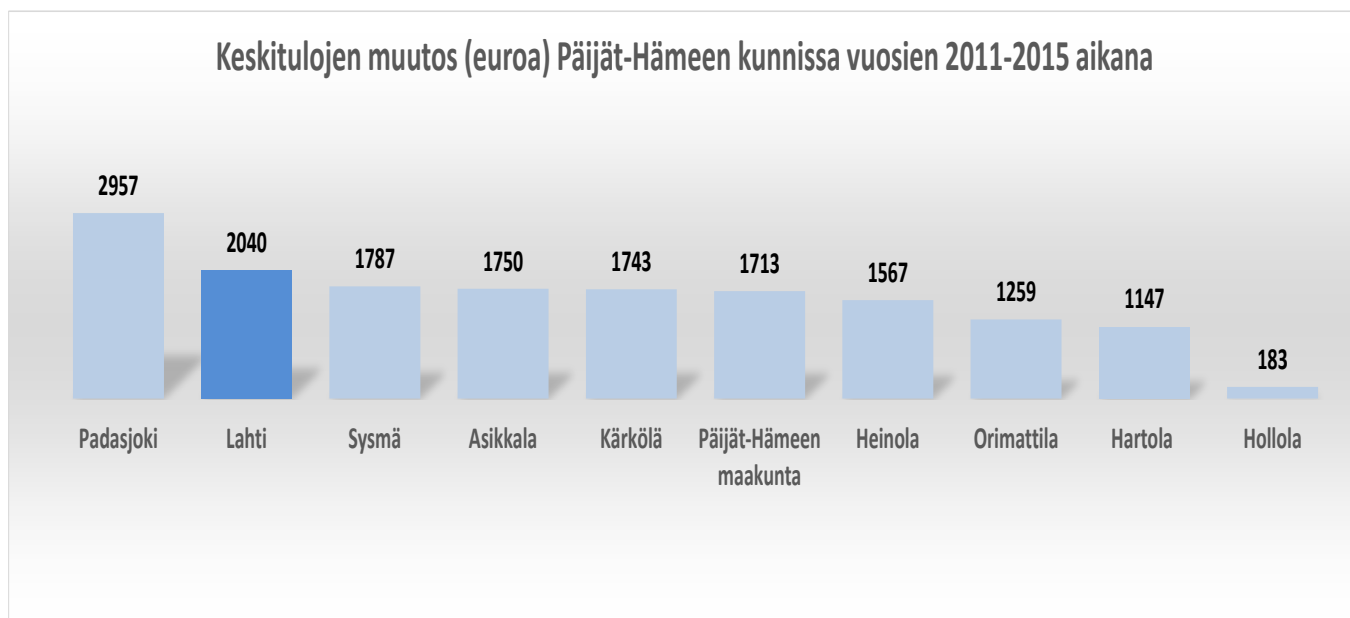
## TULONSAAJIEN KESKITULOT JA TULOLUOKAT PÄIJÄT-HÄMEEN KUNNISSA 2015

Päijät-Hämeen kunnista korkein keskitulo oli vuoden 2015 lopussa Hollolassa, lähes 29 000 euroa, Lahdessa keskitulo oli hiukan yli 27 000 euroa. Hartolassa keskitulo oli vain 21 700 euroa ja Sysmässä noin 22 500 euroa, kun Päijät-Hämeen maakunnan kaikkien tulonsaajien keskitulo oli 26 830 euroa.

Vuoden 2015 aikana keskitulo kasvoi eniten Lahdessa (+457 €) sekä Hollolassa (+ 350 €). Eniten keskitulo väheni Hartolassa, yli 800 eurolla. Myös Sysmässä ja Kärkölässä tulonsaajien keskitulo väheni selvästi vuoden 2015 aikana.

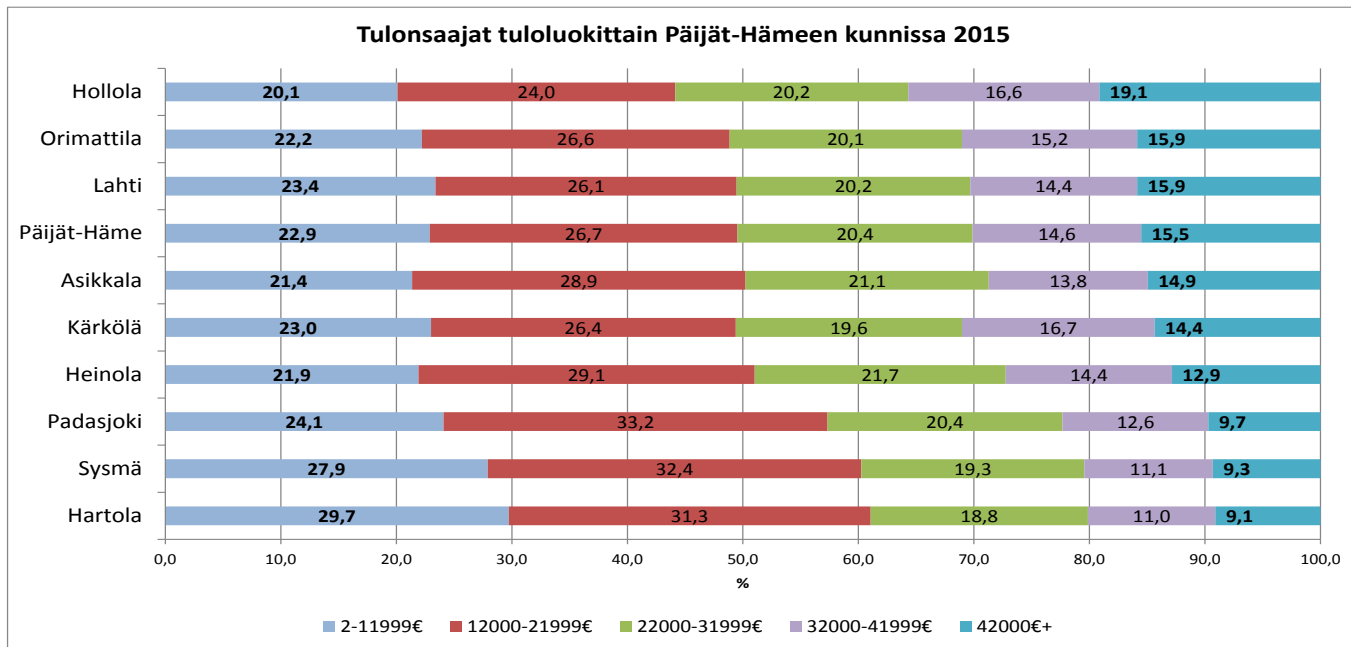


Vuosien 2011-2015 aikana keskitulo on noussut eniten Padasjoella, lähes 3 000 eurolla sekä Lahdessa, yli 2 000 eurolla. Vähiten kasvua oli Hollolassa, vajaa 200 euroa, mikä johtuu osin kuntaliitoksesta Hämeenkosken kanssa. Myös Hartolassa ja Orimattilassa kasvu on jäänyt alle 1 300 euron neljän vuoden aikana.



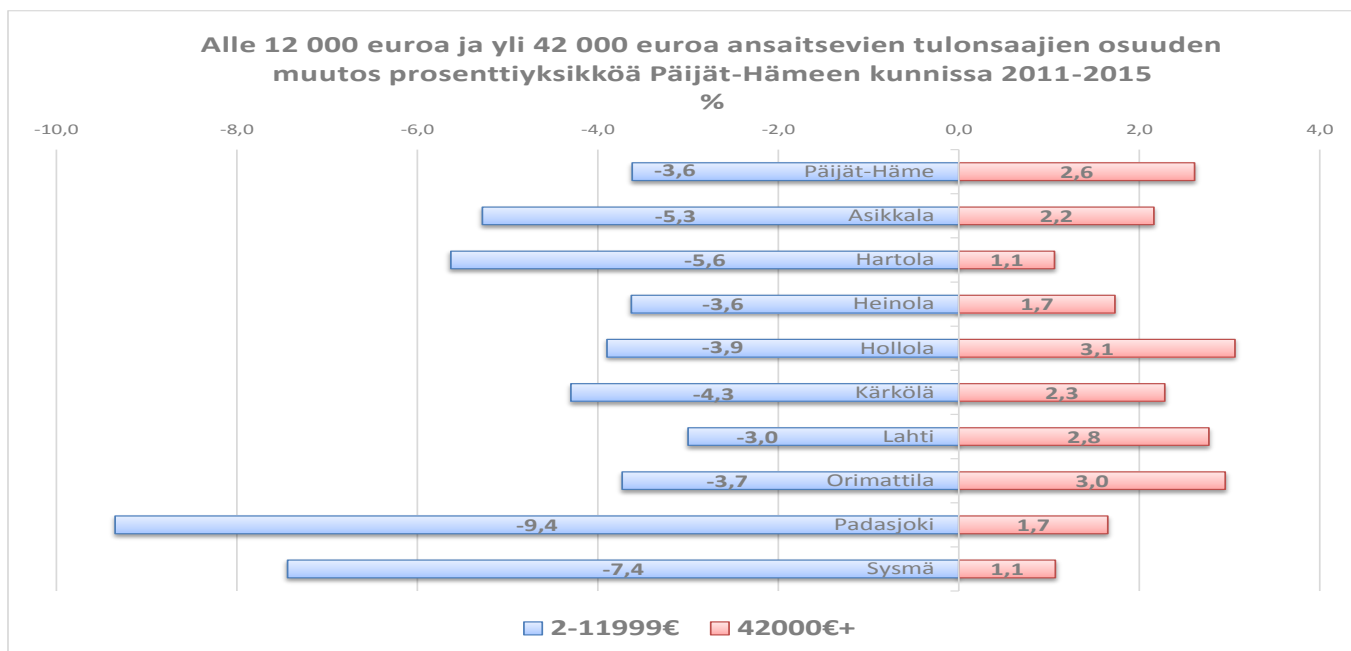
Tuloluokittaisessa jakaumassa erot kuntien välillä ovat suuria myös Päijät-Hämeessä. Hollolassa yli 42 000 euroa ansaitsevien osuus tulonsaajista oli 19,1 %, Lahdessa ja Orimattilassa noin 16 %, ja Päijät-Hämeessä keskimäärin 15,5 % vuoden 2015 lopussa. Hartolassa, Sysmässä ja Padasjoella ylimmän tuloluokan edustajia on alle 10 % tulonsaajista.

Alle 12 000 euroa ansaitsevien osuus oli vuoden 2015 lopussa suurin Hartolassa (29,7 %) ja Sysmässä (27,9 %), vähiten alle 12 000 euroa ansaitsevia oli Hollolassa (20,1 %), Lahdessa 23,4 % tulonsaajista.



Alle 12 000 euroa ansaitsevien osuus on vähentynyt Päijät-Hämeessä 3,6 prosenttiyksikköä ja yli 42 000 euroa vuodessa ansaitsevien osuus kasvanut 2,6 prosenttiyksikköä neljässä vuodessa. Pienituloisten (alle 12 000€/v) osuus on vähentynyt eniten Padasjoella (-9,4 pros.yks.) ja Sysmässä (-7,4 pros.yks.), vähiten Lahdessa, 3,0 prosenttiyksikköä. Lahdessa kuten muissakin keskuskaupungeissa pienituloisten osuuden hitaampi lasku kuin ympäristökunnissa johtuu pääosin opiskelijoiden ja maahanmuuttajataustaisen väestöosasan suurella osuudella tulonsaajista.

Yli 42 000 euroa ansaitsevien määrä on kasvanut neljässä vuodessa Hollolassa, Orimattilassa ja Lahdessa, noin kolme prosenttiyksikköä. Vähiten kasvua oli Hartolassa ja Sysmässä, prosenttiyksikön verran.



## KESKITULO SUOMEN KUNNISSA 2015 SUURUUSJÄRJESTYKSESSÄ

Vuoden 2017 alusta astui voimaan kaksi kuntaliitosta: Luvia (442) yhdistyi Eurajokeen (051) ja Juankoski (174) yhdistyi Kuopioon (297).

SIJA	kunta	keskitulo 2015 €	SIJA	kunta	keskitulo 2015 €	SIJA	kunta	keskitulo 2015 €
1	Kauniainen	60302	101	Akaa	26947	201	Vieremä	24318
2	Espoo	40450	102	Raahe	26943	202	Padasjoki	24312
3	Kirkkonummi	37445	103	Orimattila	26830	203	Pieksämäki	24293
4	Sipoo	36047	104	Luoto	26818	204	Korsnäs	24260
5	Tuusula	35337	105	Tammela	26801	205	Humppila	24239
6	Siuntio	35158	106	Lemi	26744	206	Kuortane	24216
7	Nurmijärvi	35055	107	Mynämäki	26728	207	Ruovesi	24164
8	Pirkkala	34309	108	Hamina	26706	208	Savitaipale	24123
9	Sottunga	33998	109	Ilmajoki	26698	209	Pyhäntä	24122
10	Kaarina	33312	110	Hämeenkyrö	26660	210	Kauhajoki	24116
11	Naantali	33257	111	Pori	26637	211	Kuusamo	24078
12	Inkoo	33233	112	Uusikaarlepyy	26611	212	Ähtäri	24011
13	Jomala	32647	113	Jokioinen	26578	213	Lapinlahti	24005
14	Porvoo	32609	114	Asikkala	26574	214	Toholampi	23996
15	Järvenpää	32586	115	Imatra	26568	215	Vimpeli	23988
16	Vihti	32407	116	Harjavalta	26567	216	Urjala	23962
17	Maarianhamina	32252	117	Kruunupyy	26551	217	Nivala	23941
18	Pornainen	32238	118	Kotka	26550	218	Suonenjoki	23938
19	Lemland	32129	119	Kaskinen	26392	219	Heinävesi	23917
20	Lieto	31829	120	Jämsä	26277	220	Parkano	23890
21	Siikajoki	31618	121	Mikkeli	26264	221	Kemijärvi	23854
22	Vantaa	31585	122	Pedersören kunt	26219	222	Hirvensalmi	23724
23	Muurame	31582	123	Lapinjärvi	26198	223	Puumala	23724
24	Masku	31468	124	Sievi	26197	224	Pomarkku	23720
25	Lempäälä	31440	125	Muhos	26192	225	Haapavesi	23680
26	Kerava	31404	126	Maalahti	26189	226	Pyhäjärvi	23614
27	Helsinki	31235	127	Ylivieska	26166	227	Konnevesi	23543
28	Rusko	30673	128	Tyrnävä	26064	228	Kangasniemi	23536
29	Hyvinkää	30629	129	Muonio	26005	229	Luhanka	23515
30	Mäntsälä	30477	130	Simo	25997	230	Juva	23497
31	Kangasala	30448	131	Vöyri	25979	231	Parikkala	23480
32	Kempele	30447	132	Lapua	25977	232	Alavieska	23427
33	Lohja	30288	133	Kajaani	25952	233	Pelkosenniemi	23413
34	Askola	30286	134	Kärkölä	25943	234	Haapajärvi	23380
35	Parainen	30200	135	Nakkila	25922	235	Lappajärvi	23366
36	Saltvik	30158	136	Isokyrö	25921	236	Saarjärvi	23334
37	Brändö	30119	137	Geta	25913	237	Merikarvia	23276
38	Ylöjärvi	30102	138	Toivakka	25908	238	Pello	23235
39	Mustasaari	30066	139	Laitila	25884	239	Reisjärvi	23215
40	Lumparland	30065	140	Sodankylä	25826	240	Keitele	23190
41	Taipalsaari	29910	141	Iitti	25791	241	Virrat	23111
42	Paimio	29909	142	Kittilä	25782	242	Joutsa	23070
43	Vesilähti	29744	143	Kustavi	25770	243	Honkajoki	23040
44	Finström	29675	144	Leppävirta	25726	244	Yliornio	23016
45	Hattula	29593	145	Kemi	25705	245	Alavus	22983
46	Hausjärvi	29553	146	Pälkäne	25702	246	Rautalampi	22972
47	Liminka	29448	147	Marttila	25691	247	Teuva	22936
48	Nokia	29443	148	Juupajoki	25681	248	Punkalaidun	22903
49	Oulu	29142	149	Inari	25676	249	Kuhmoinen	22851
50	Pyhtää	29140	150	Sotkamo	25615	250	Kitee	22842
51	Raisio	28985	151	Äänekoski	25590	251	Kuhmo	22787
52	Siilinjärvi	28942	152	Mänttä-Vilppula	25575	252	Miehikkälä	22766
53	Hollola	28905	153	Pöytyä	25548	253	Viitasaari	22755
54	Sund	28767	154	Kökar	25545	254	Enonkoski	22754
55	Riihimäki	28767	155	Kaustinen	25528	255	Karjoki	22742
56	KOKO MAA	28750	156	Luumäki	25525	256	Alajärvi	22738
57	Nousiainen	28731	157	Sastamala	25510	257	Hankasalmi	22727
58	Rauma	28672	158	Uurainen	25490	258	Nurmes	22701
59	Hammarland	28616	159	Utsjoki	25485	259	Multia	22697
60	Vaasa	28586	160	Heinola	25473	260	Ristijärvi	22604
61	Keminmaa	28551	161	Myrskylä	25468	261	Kärsämäki	22590
62	Laihia	28528	162	Orivesi	25465	262	Kihniö	22555
63	Seinäjoki	28473	163	Pyhäjoki	25442	263	Rantasalmi	22547
64	Hämeenlinna	28458	164	Hailuoto	25440	264	Tohmajärvi	22543
65	Janakkala	28432	165	Kankaanpää	25426	265	Sysmä	22534
66	Tampere	28326	166	Varkaus	25392	266	Savukoski	22522
67	Kontiolahti	28212	167	Ii	25342	267	Kyyjärvi	22512
68	Ulvila	28000	168	Liperi	25339	268	Isojoki	22503
69	Vårdö	27978	169	Iisalmi	25330	269	Vaala	22500
70	Loviisa	27949	170	Joroinen	25262	270	Kiuruvesi	22480
71	Valkeakoski	27924	171	Oulainen	25224	271	Liekka	22454
72	Sauvo	27917	172	Loimaa	25222	272	Outokumpu	22441
73	Föglö	27881	173	Närpiö	25157	273	Paltamo	22391
74	Raasepori	27873	174	Huittinen	25109	274	Jämijärvi	22372
75	Kumlinge	27782	175	Vehmaa	25064	275	Halsua	22324
76	Pyhäranta	27728	176	Kannus	25042	276	Tuusniemi	22316
77	Laukaa	27665	177	Kalajoki	24953	277	Pielavesi	22283
78	Pukkila	27653	178	Somero	24939	278	Utajärvi	22241
79	Aura	27629	179	Joensuu	24926	279	Siikalatva	22226
80	Taivassalo	27588	180	Kauhava	24892	280	Suomussalmi	22210
81	Uusikaupunki	27497	181	Tervola	24889	281	Perho	22206
82	Hanko	27491	182	Forssa	24832	282	Karstula	22192
83	Eurajoki	27417	183	Rautjärvi	24825	283	Ilomantsi	22078
84	Ruokolahti	27352	184	Kokemäki	24816	284	Sonkajärvi	22040
85	Säkylä	27306	185	Oripää	24745	285	Pertunmaa	22022
86	Turku	27294	186	Savonlinna	24718	286	Tervo	21982
87	Salo	27203	187	Kemiönsaari	24717	287	Enontekiö	21936
88	Tornio	27185	188	Petäjävesi	24708	288	Polvijärvi	21895
89	Eckerö	27184	189	Virolahti	24639	289	Pihtipudas	21863
90	Karkkila	27150	190	Mäntyharju	24637	290	Hartola	21770
91	Kuopio	27128	191	Lumijoki	24612	291	Lestijärvi	21733
92	Kouvola	27100	192	Evijärvi	24594	292	Ranua	21664
93	Eura	27099	193	Koski Tl	24533	293	Taivalkoski	21640
94	Loppi	27092	194	Ypäjä	24532	294	Hyrynsalmi	21491
95	Kokkola	27086	195	Ikaalinen	24487	295	Sulkava	21452
96	Lappeenranta	27055	196	Kolari	24454	296	Siikainen	21352
97	Rovaniemi	27039	197	Kristiinankaupur	24442	297	Salla	21325
98	Lahti	27016	198	Veteli	24402	298	Karvia	21270
99	Pietarsaari	27008	199	Keuruu	24390	299	Valtimo	21256
100	Jyväskylä	26953	200	Kurikka	24379	300	Kinnula	21246
						301	Kaavi	21229
						302	Juuka	21200
						303	Rääkkylä	21188
						304	Pudasjärvi	21114
						305	Puolanka	21077
						306	Soini	21066
						307	Kannonkoski	21017
						308	Posio	20956
						309	Merijärvi	20887
						310	Vesanto	20873
						311	Rautavaara	20655
						312	Kivijärvi	20215

KESKITULO SUOMEN KUNNISSA 2015 AAKKOSJÄRJESTYKSESSÄ

SIJA	kunta	keskitulo 2015 €
101	Akaa	26947
256	Alajärvi	22738
232	Alavieska	23427
245	Alavus	22983
114	Asikkala	26574
34	Askola	30286
79	Aura	27629
37	Brändö	30119
89	Eckerö	27184
254	Enonkoski	22754
287	Enontekiö	21936
2	Espoo	40450
93	Eura	27099
83	Eurajoki	27417
192	Evijärvi	24594
44	Finström	29675
182	Forssa	24832
73	Föglö	27881
137	Geta	25913
234	Haapajärvi	23380
225	Haapavesi	23680
164	Hailuoto	25440
275	Halsua	22324
108	Hamina	26706
59	Hammarland	28616
257	Hankasalmi	22727
82	Hanko	27491
116	Harjavalta	26567
290	Hartola	21770
45	Hattula	23593
46	Hausjärvi	29553
160	Heinola	25473
219	Heinävesi	23917
27	Helsinki	31235
222	Hirvensalmi	23724
53	Hollola	28905
243	Honkajoki	23040
174	Huittinen	25109
205	Humppila	24239
294	Hyrnsalmi	21491
29	Hyvinkää	30629
110	Hämeenkyrö	26660
64	Hämeenlinna	28458
167	Ii	25342
169	Iisalmi	25330
141	Iitti	25791
195	Ikaalinen	24487
109	Ilmajoki	26698
283	Ilomantsi	22078
115	Imatra	26568
149	Inari	25676
12	Inkoo	33233
268	Isojoki	22503
136	Isokyrö	25921
65	Janakkala	28432
179	Joensuu	24926
113	Jokioinen	26578
13	Jomala	32647
170	Joroinen	25262
242	Joutsa	23070
302	Juuka	21200
148	Juupajoki	25681
230	Juva	23497
100	Jyväskylä	26953
274	Jämijärvi	22372
120	Jämsä	26277
15	Järvenpää	32586
10	Kaarina	33312
301	Kaavi	21229
133	Kajaani	25952
177	Kalajoki	24953
31	Kangasala	30448
228	Kangasniemi	23536
165	Kankaanpää	25426
307	Kannonkoski	21017
176	Kannus	25042
255	Karjajoki	22742
90	Karkkila	27150
282	Karstula	22192
298	Karvia	21270
119	Kaskinen	26392
210	Kauhajoki	24116
180	Kauhava	24892
1	Kauniainen	60302
155	Kaustinen	25528
240	Keitele	23190
145	Kemi	25705
221	Kemijärvi	23854
61	Keminmaa	28551
187	Kemiönsaari	24717
32	Kempele	30447
26	Kerava	31404
199	Keuruu	24390
262	Kihniö	22555
300	Kinnula	21246
3	Kirkkonummi	37445
250	Kitee	22842
142	Kittilä	25782
270	Kiuruvesi	22480
312	Kivijärvi	20215

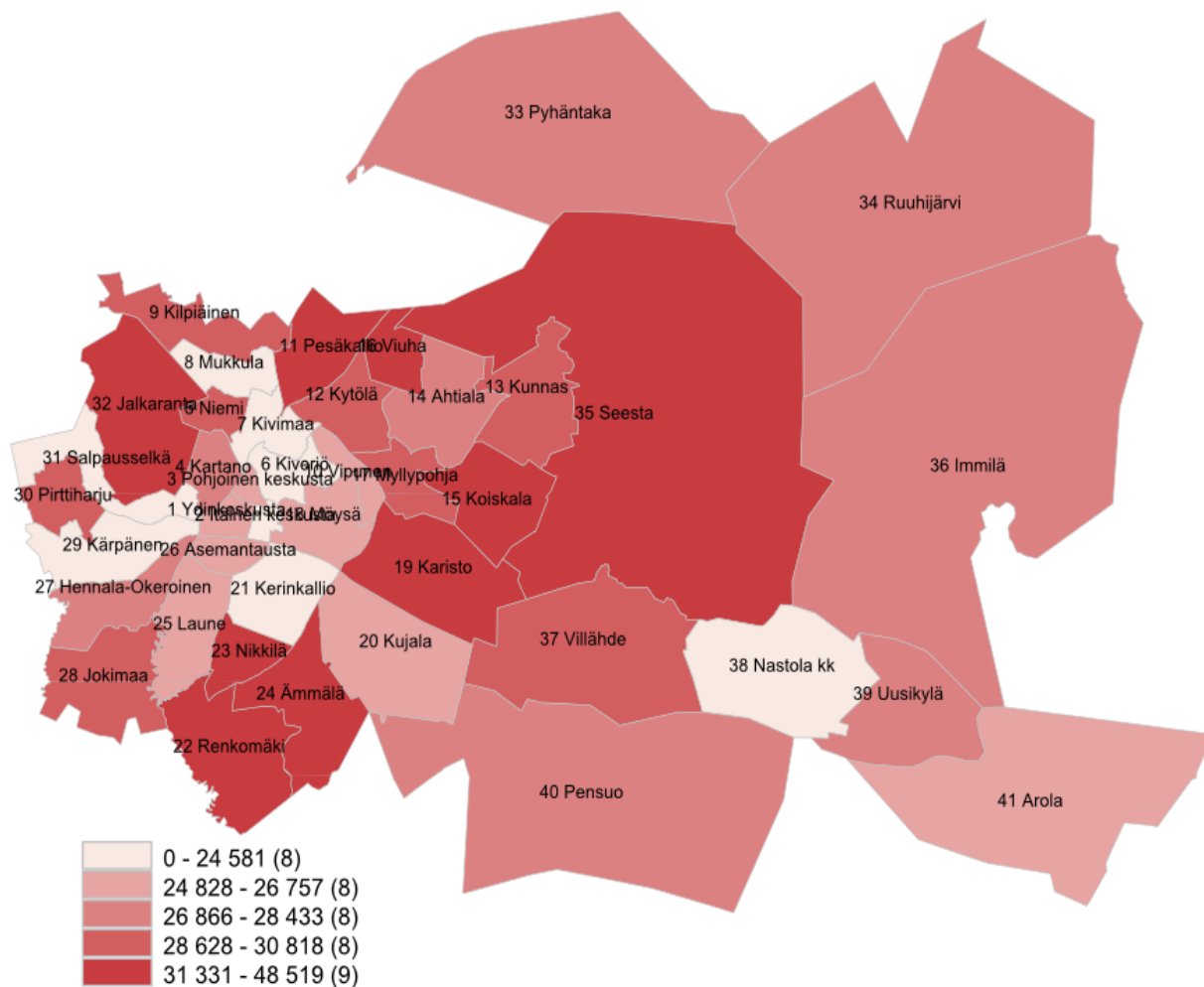
SIJA	kunta	keskitulo 2015 €
184	Kokemäki	24816
95	Kokkola	27086
56	KOKO MAA	28750
196	Kolari	24454
227	Konnevesi	23543
67	Kontiolahti	28212
204	Korsnäs	24260
193	Koski Tl	24533
118	Kotka	26550
92	Kouvola	27100
197	Kristiinankaup	24442
117	Kruunupyö	26551
251	Kuhmo	22787
249	Kuhmoinen	22851
75	Kumlinge	27782
91	Kuopio	27128
206	Kuortane	24216
200	Kurikka	24379
143	Kustavi	25770
211	Kuusamo	24078
267	Kyyjärvi	22512
134	Kärkölä	25943
261	Kärsämäki	22590
154	Kökar	25545
98	Lahti	27016
62	Laihia	28528
139	Laitila	25884
123	Lapinjärvi	26198
213	Lapinlahti	24005
235	Lappajärvi	23366
96	Lappeenranta	27055
132	Lapua	25977
77	Laukaa	27665
106	Lemi	26744
19	Lemland	32129
25	Lempäälä	31440
144	Leppävirta	25726
291	Lestijärvi	21733
271	Liekka	22454
20	Lieto	31829
47	Liminka	29448
168	Liperi	25339
33	Lohja	30288
172	Loimaa	25222
94	Loppi	27092
70	Loviisa	27949
229	Luhanka	23515
191	Lumijoki	24612
40	Lumparland	30065
104	Luoto	26818
156	Luumäki	25525
126	Maalahti	26189
17	Maarianhamin	32252
147	Martti	25691
24	Masku	31468
309	Merijärvi	20887
237	Merikarvia	23276
252	Miehikkälä	22766
121	Mikkeli	26264
125	Muhos	26192
259	Multia	22697
129	Muonio	26005
39	Mustasaari	30066
23	Muurame	31582
107	Mynämäki	26728
161	Myrskylä	25468
30	Mäntsälä	30477
152	Mänttä-Vilppu	25575
190	Mäntyharju	24637
11	Naantali	33257
135	Nakkila	25922
217	Nivala	23941
48	Nokia	29443
57	Nousiainen	28731
258	Nurmes	22701
7	Nurmijärvi	35055
173	Närpiö	25157
103	Orimattila	26830
185	Oripää	24745
162	Orivesi	25465
171	Oulainen	25224
49	Oulu	29142
272	Outokumpu	22441
202	Padasjoki	24312
42	Paimio	29909
273	Paltamo	22391
35	Parainen	30200
231	Parikkala	23854
220	Parkano	23890
122	Pedersören ku	26219
233	Pelkosenniemi	23413
238	Pello	23235
281	Perho	22206
285	Pertunmaa	22022
188	Petäjävesi	24708
203	Pieksämäki	24293
277	Pielavesi	22283
99	Pietarsaari	27008
289	Pihtipudas	21863
8	Pirkkala	34309

SIJA	kunta	keskitulo 2015 €
288	Polvijärvi	21895
224	Pomarkku	23720
111	Pori	26637
18	Pornainen	32238
14	Porvoo	32609
308	Posio	20956
304	Pudasjärvi	21114
78	Pukki	27653
248	Punkalaidun	22903
305	Puolanka	21077
223	Puumala	23724
50	Pyhtää	29140
163	Pyhäjoki	25442
226	Pyhäjärvi	23614
209	Pyhäntä	24122
76	Pyhäranta	27728
146	Pälkäne	25702
153	Pöytyä	25548
102	Raah	26943
74	Raasepori	27873
51	Raisio	28985
263	Rantasalmi	22547
292	Ranua	21664
58	Rauma	28672
246	Rautalampi	22972
311	Rautavaara	20655
183	Rautjärvi	24825
239	Reisjärvi	23215
55	Riihimäki	28767
260	Ristijärvi	22604
97	Rovaniemi	27039
84	Ruokolahti	27352
207	Ruovesi	24164
28	Rusko	30673
303	Rääkkylä	21188
236	Saarjärvi	23334
297	Salla	21325
87	Salo	27203
36	Saltvik	30158
157	Sastamala	25510
72	Saunonen	27917
208	Savitaipale	24123
186	Savonlinna	24718
266	Savukoski	22522
63	Seinäjo	28473
124	Sievi	26197
296	Siikainen	21352
21	Siikajoki	31618
279	Siikalatva	22226
52	Siilinjärvi	28942
130	Simo	25997
4	Sipoo	36047
6	Siuntio	35158
140	Sodankylä	25826
306	Soini	21066
178	Somero	29439
284	Sonkajärvi	22040
150	Sotkamo	25615
9	Sottunga	33998
295	Sulkava	21452
54	Sund	28767
280	Suomussalmi	22210
218	Suonenjoki	23938
265	Sysmä	22534
85	Säkylä	27306
41	Taipalsaari	29910
293	Taivalkoski	21640
80	Taivassalo	27588
105	Tammela	26801
66	Tampere	28326
286	Tervo	21982
181	Tervola	24889
247	Teuva	22936
264	Tohmajärvi	22543
214	Toholampi	23996
138	Toivakka	25908
88	Tornio	27185
86	Turku	27294
276	Tuusniemi	22316
5	Tuusula	35337
128	Tyrnävä	26064
68	Ulvila	28000
216	Urala	23962
278	Utajärvi	22241
159	Utsjoki	25485
158	Uurainen	25490
112	Uusikaarlepyy	26611
81	Uusikaupunki	27497
269	Vaala	22500
60	Vaasa	28586
71	Valkeakoski	27924
299	Valtimo	21256
22	Vantaa	31585
166	Varkaus	25392
175	Vehmaa	25064
310	Vesanto	20873
43	Vesilahti	29744
198	Veteli	24402
201	Viermä	24318
16	Vihti	32407
253	Viitasaari	22755
215	Vimpeli	23988
189	Virolahti	24639
241	Virrat	23111
69	Vårdö	27978
131	Vöyri	25979
244	Ylitornio	23016
127	Ylivieska	26166
38	Ylöjärvi	30102
194	Ypäjä	24532
212	Ähtäri	24011
151	Äänekoski	25590

Lahden asukkaiden valtionveronalaisista tuloista laskettu keskitulo oli vuoden 2015 lopussa 27 016 euroa. Korkein keskitulo **tilastollisista kaupunginosista** oli Viuhassa, lähes 50 000 euroa ja Karistossa noin 40 000 euroa. Myös Koiskalassa ja Jalkarannassa keskitulo ylitti 35 000 euroa vuodessa. Alhaisin keskitulo oli Kerinkalliossa (sis. Liipola) ja Mukkulassa, hiukan yli 20 000 euroa. Kiveriössä ja Kivimaalla jäätiin 23 000 euron tuntumaan, mikä johtuu osin alueiden vanhusten suuresta määrästä.

Karkeasti luokiteltuna korkeat keskitulot painottuvat uusille omakotialueille, kun kerrostalolähiöt ja osa Lahden keskustaa sekä Nastolan keskus ovat alemman tulotason alueita, joissa asuu paljon ikääntyneitä ihmisiä ja opiskelijoita.

### 15-vuotta täyttäneiden valtionveronaiset keskitulot tilastollisissa kaupunginosissa 2015



Lahden kaupunki / Tilastokeskus

Tilastollinen kaupunginosa 2016	Henkilöt	Keskitulo
16 Viuha	318	48519
19 Karisto	1180	39526
15 Koiskala	240	35587
32 Jalkaranta	4944	35013
35 Seesta	414	34844
22 Renkomäki	1882	33407
11 Pesäkallio	178	33046
23 Nikkilä	1698	31745
24 Ämmälä	368	31331
17 Myllypohja	1530	30818
5 Niemi	1493	30735
37 Villähde	2963	30710
12 Kytölä	1486	30257
13 Kunnas	1504	30117
9 Kilpiäinen	2772	29922
28 Jokimaa	500	28881
30 Pirttiharju	2726	28628
14 Ahtiala	4023	28433
33 Pyhäntaka	450	28334
40 Pensuo	505	27998

Tilastollinen kaupunginosa 2016	Henkilöt	Keskitulo
36 Immilä	335	27894
34 Ruuhijärvi	253	27198
39 Uusikylä	1505	26974
27 Hennala-Okeroinen	1837	26923
4 Kartano	5114	26866
10 Vipunen	73	26757
25 Laune	5264	26035
41 Arola	178	25924
1 Ydinkeskusta	6565	25805
18 Möysä	5832	25215
3 Pohjoinen keskusta	4313	25000
20 Kujala	136	24970
26 Asemantausta	4001	24828
29 Kärpänen	6917	24581
38 Nastola kk	5380	24353
2 Itäinen keskusta	3693	23784
7 Kivimaa	3507	23205
6 Kiveriö	3856	22482
8 Mukkula	3831	21194
21 Kerinkallio	6199	20758
Muu alue	1102	11019

## TULONSAAJAT TULOLUOKITTAIN TILASTOLLISISSA KAUPUNGINOSISSA 2015

■ 1- 14 999€ ■ 15 000-24 999€ ■ 25 000-44 999€ ■ 45 000€ tai enemmän

